

GROVE®

TMS900E

Guía del producto

Sistemas

- 80 toneladas métricas (90 ton) de capacidad
- Pluma de 11,2 -43,2 m (37-142 ft) de 5 secciones
- Sistema patentado de fijación de la pluma TWIN-LOCK
- Extensión de plumín oscilante de celosía y doble pliegue de 10 -17 m (33 - 56 ft)
- Extensión opcional oscilante de doble pliegue y desviación hidráulica de 10 - 17 m (33 - 56 ft)
- Secciones insertadas de celosía opcionales para obtener una altura máxima de la punta al suelo de 72,2 m (237 ft)
- Pluma MEGAFORM™ de Grove
- Cabina que se puede inclinar hasta 15° mediante sistema hidráulico
- Contrapeso de hasta 14.288 kg (31.500 lbs) que se monta y desmonta por sistema hidráulico
- Motor diesel Cummins turboalimentado y postenfriado de 6 cilindros
- Velocidad de avance: 104 km/h (65 mph)

Índice

Sistemas

2

Características técnicas

3

Dimensiones

5

Propuestas para desplazamientos

6

Rango de trabajo

7

Tablas de la pluma principal

9

Cero Contrapeso 14.288

10

Cero Contrapeso 12.338

14

Cero Contrapeso 9.299

19

Cero Contrapeso 5.851

24

Cero Contrapeso 3.900

29

Cero Contrapeso 1.950

32

Cero Contrapeso

34



Grúa sobre camión

sistemas



Una superestructura potente sobre un chasis resistente hace que esta grúa sobre camión de 80 toneladas métricas no tenga rival ni en las carreteras ni en las obras.



La superestructura incorpora una pluma MEGAFORM de cinco secciones, todas las cuales se pueden extender, que alcanza una altura máxima de la punta al suelo de 45,7 m (150 ft). El sistema TWIN-LOCK de fijación de la pluma proporciona la preselección de los modos de extensión de la misma para fijar correctamente las secciones de la pluma de forma automática.



La extensión angulable de celosía y doble pliegue se puede estibar fácilmente en el lateral de la pluma base para transportarla cómodamente. Además, se puede elegir entre una extensión de desviación manual o, de

forma opcional, una de desviación hidráulica. Y por si eso fuera poco, se pueden acoplar dos secciones insertadas adicionales con las que la grúa alcanza una altura máxima de la punta al suelo de 72,2 m (237 ft).



Unos estabilizadores de gato invertido y de dos fases proporcionan tres posiciones: 0%, 50% y 100%.



también son características del modelo estándar.



Suspensión delantera y trasera de bolsas de aire sobre viga oscilatoria que permite una conducción más flexible y cómoda a 104 km/h (65 mph).

Las ruedas, los guardabarros y la cubierta de aluminio

Hasta 14.288 kg (31.500 lbs) de contrapeso se pueden montar y desmontar mecánicamente desde la cabina de la superestructura, lo que facilita enormemente el transporte.



Las funciones de la grúa se controlan a través de un Sistema ECOS

(siglas en inglés de Sistema Operativo Electrónico de Grúa) con un motor CAN-BUS. El

indicador de momento de carga EKS4 proporciona información detallada para el control de las funciones de la grúa.

Un motor diesel ISM 450 controlado electrónicamente aporta potencia más que



suficiente tanto dentro como fuera de las obras.

características técnicas

3

Superestructura

Pluma

Pluma de cinco secciones, todas las cuales se pueden accionar, que mide 11,2 m -43,2 m (37 ft-142 ft) y lleva instalado el sistema patentado de fijación de la pluma TWIN-LOCK™. La altura máxima de la punta al suelo es de 45,8 m (150 ft).
Plataforma de remolque para la pluma

Cabeza de la pluma

Seis poleas de nylatron montadas sobre soportes de rodillos cónicos de alta resistencia con protectores de cable extraíbles de tipo vástago. Punta para laboreo rápido. Extremo delantero auxiliar extraíble con protector de cable también extraíble y de tipo vástago.

Elevación de la pluma

Un único cilindro de elevación con válvula de seguridad que permite colocar la pluma en ángulos de -3 ° a +82 °.

Extensión de celosía que se puede desviar

Extensión oscilante de celosía y doble pliegue de 10 m -17 m (33 ft - 56 ft) que se puede desviar manualmente a 0 °, 20 ° y 40 °.

Altura máxima de la punta al suelo: 62,3 m (204 ft)

*Extensión de celosía que se puede desviar hidráulicamente

Extensión de oscilante de celosía y doble pliegue de 10 m - 17 m (33 ft - 56 ft), de desviación hidráulica y angulación con carga de 5 ° a 40 °; controlada desde la cabina.

Altura máxima de la punta al suelo: 62,3 m (204 ft)

*Plumines de celosía

Dos secciones insertadas de 5 m (16 ft) que se usan con la extensión de plumin oscilante de celosía para aumentar la longitud a 22 m (72 ft) o a 27 m (88 ft).

Altura máxima de la punta al suelo: 72,2 m (237 ft)

Sistema de momento de carga y antibloqueo doble

El sistema de momento de carga y antibloqueo doble con alarmas sonoras y visuales y con bloqueo de palancas de control como proporciona una presentación electrónica del ángulo de la pluma, la longitud, el radio, la altura de la punta al suelo, el momento relativo de carga, la carga máxima permisible, una indicación de la carga y un aviso de una inminente condición de bloqueo doble.

Cabina

Cabina construida totalmente en aluminio con revestimiento insonorizador que se puede inclinar hidráulicamente (de -5 ° a +15 °) e incluye cristal de seguridad tintado, asiento ajustable con suspensión hidráulica, ventanas correderas en los laterales

y la parte posterior, una ventana frontal con bisagras y limpia-parabrisas, parasol y persiana; otras características: calefactor/desempañador del parabrisas diesel, controles de la grúa integrados en los reposabrazos e instrumentos distribuidos ergonómicamente.

Sistema de control de la grúa

Control totalmente electrónico de los movimientos de la grúa mediante palancas eléctricas de control con reajuste automático a cero.

Los controles están conectados al LMI y al sistema CAN-BUS de gestión del motor; sistema electrónico de control ECOS (Sistema de Accionamiento Electrónico de Grúa) con pantalla.

Giro

Motor de pistones axiales de desplazamiento fijo y transmisión planetaria; infinitamente variable velocidad de giro de 1.7 rpm; freno de contención y freno de servicio.

Contrapeso

5.851 kg (12.900 lbs) consistentes en varias secciones con un sistema hidráulico de instalación y desinstalación controlado desde la cabina de la superestructura; también se ofrecen contrapesos adicionales de 3.447 kg y 4.990 kg (7.600 y 11.000 lbs) con los que se puede alcanzar un contrapeso total de 14.288 kg (31.500 lbs).

Sistema hidráulico

2 circuitos independientes, 1 bomba de pistones axiales de desplazamiento variable (sensible ala carga) con un control electrónico limitador de la potencia y 1 bomba de engranajes para giro.

La capacidad combinada es de 462 l/min (122,2 gpm). Dos enfriadores de aceite controlados termostáticamente mantienen el aceite a una temperatura óptima para el funcionamiento del sistema.

Capacidad del tanque: 508 l (134 gal)

Mecanismo de elevación

Los mecanismos de elevación principal y auxiliar se mueven gracias a un motor de pistones axiales con transmisión planetaria y freno. Un indicador de la rotación del tambor del mecanismo de elevación con interruptor vibratorio ("Thumbthumper") avisa al operador de la grúa de los movimientos de dicho mecanismo.

	Principal	Auxiliar
Longitud del cable:	220 m (720 ft)	220 m (720 ft)
Diámetro del cable:	16 mm	16 mm
Velocidad de tracción del cable:	125 m/min (410 ft/min)	125 m/min (410 ft/min)
Tracción del cable:	50 kN (11.240 lbs)	50 kN (11.240 lbs)

*Indica equipo opcional

TMS900E

GROVE

características técnicas

4

Camión

Chasis

Chasis de tres secciones y cuatro ejes fabricado con acero de baja aleación y alta resistencia con agarraderas de remolque y de amarre.

Sistema de estabilización

Cuatro estabilizadores telescópicos hidráulicos de doble barra estabilizadora y dos fases con gato invertido y válvulas integrales de contención.

Flotadores estabilizadores de rápido despliegue y 610 mm (24 in) de diámetro; tres posiciones: totalmente extendido, 50% extendido y totalmente replegado; carga máxima de la plataforma del estabilizador 45.360 kg (100.000 lbs).

Controles de los estabilizadores

Ubicados en la cabina de la superestructura y a ambos lados de la camión, se necesitan las dos manos para utilizarlos. Indicador de nivel de la grúa (burbuja) en la consola de la derecha.

Motor

Cummins ISM450 diesel turboalimentado y postenfriado de 6 cilindros, 10,8 l (661 cu.in), 336 kW (450 bhp) (bruta) a 1.800 r.p.m., motor máximo 1.966 Nm (1.450 ft.lbs) a 1.200 r.p.m., equipado con freno de motor, sistema audiovisual de funcionamiento forzoso y dispositivo auxiliar de arranque en frío a base de éter.

Capacidad del depósito de combustible

376 litros (100 galones).

Transmisión

Roadranger de 11 velocidades de avance y 3 de marcha atrás. Tracción 8 x 4 x 4.

Dirección

Dirección mecánica de circuito único en el eje frontal con ayuda por energía hidráulica; radio de giro: 45'3".

Ejes

Delanteros: (2) ejes de dirección tipo barra de 2,13 m (84 in) de rodada.

Traseros: (2) ejes de tracción con reducción sencilla y 1,89 m (75,06 in) de rodada. Bloqueos del diferencial entre los ejes.

Frenos

Frenos neumáticos de leva tipo "S" de líneas duales en todas las ruedas. Freno de estacionamiento, liberado por aire y accionado por resortes que actúa en los ejes traseros. Secador por chorro de aire.

Suspensión

Delantera: viga oscilatoria con bolsas de aire y amortiguadores. Trasera: viga oscilatoria con bolsas de aire y amortiguadores.

Neumáticos

Delanteros: Goodyear G286 445/65 R 22,5 sin cámara, montados en ruedas con discos de aluminio.

Traseros: Goodyear G286 315/80 R 22,5 sin cámara, montados en ruedas con discos de aluminio.

*Neumáticos opcionales

Delanteros: Bridgestone M844F 445/65 R 22,5 sin cámara.

Michelin XZY (WB) 445/65 R 22,5 sin cámara.

Traseros: Bridgestone M843 315/80 R 22,5 sin cámara.

Michelin XZY-1 315/80 R 22,5 sin cámara.

Luces

Iluminación completa con intermitentes de giro, luces delanteras y traseras, luces de freno y luces de alerta.

Cabina

Diseño para un solo operario, fabricada completamente de acero con revestimiento insonorizador y cristal de seguridad tintado en todas las ventanas; asiento cubierto de tejido de lujo con ajuste neumático de la altura.

Todo tipo de controles e instrumentos para la conducción y el motor, por ejemplo, volante telescópico inclinable, tacómetro, velocímetro, voltímetro, indicador de la temperatura del agua, de la presión del aceite, del nivel de combustible, de la presión del aire con alarma audiovisual, y de la temperatura del motor/baja presión del aceite con alarma audiovisual; otras prestaciones estándar: un calefactor/desempañador del parabrisas de agua caliente, limpia-parabrisas/lavaparabrisas eléctrico, extintor, cinturón para el asiento y cerradura para la puerta.

Sistema eléctrico

Dos baterías de 12 V que no necesitan mantenimiento proporcionan un sistema eléctrico de 24 V y se pueden desconectar normalmente.

Velocidad máxima

104 km/h (65 mph).

Gradeabilidad (teórica)

70%.

Equipo estándar misceláneo

Guardabarros de aluminio con compartimentos traseros de almacenamiento;

dos espejos retrovisores, alarma de marcha atrás;

caja de eslingas/herramientas, equipo para hinchar los

neumáticos, indicador de restricción en el depurador de aire,

espacios para estibar ganchos y bolas, ruedas de aluminio.

*Equipo opcional

*Juego de Luces intermitentes (incluye una luz estroboscópica de color ámbar para la cabina de la superestructura y otra para la cabina de la camión).

*Aire acondicionado.

*Ganchos

*Espacio para estibar la bola antigiro en la parte trasera

*Gancho perno (trasero).

*Bloqueos del diferencial entre los ejes.

*Sistema para remolcar la pluma

*Flotadores de aluminio para los estabilizadores.

*Bocina neumática

*Juego de contrapesos

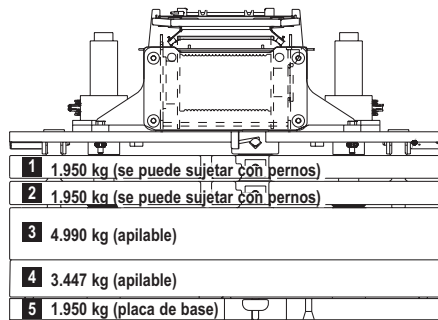
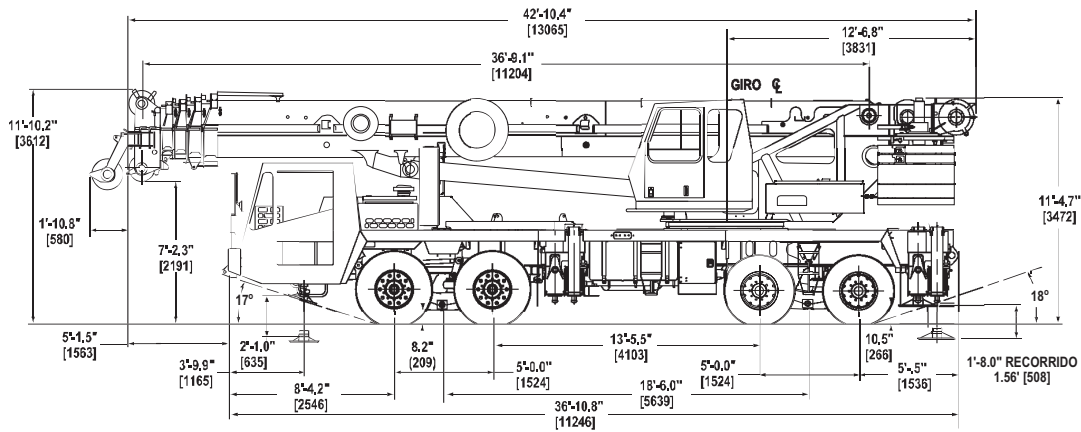
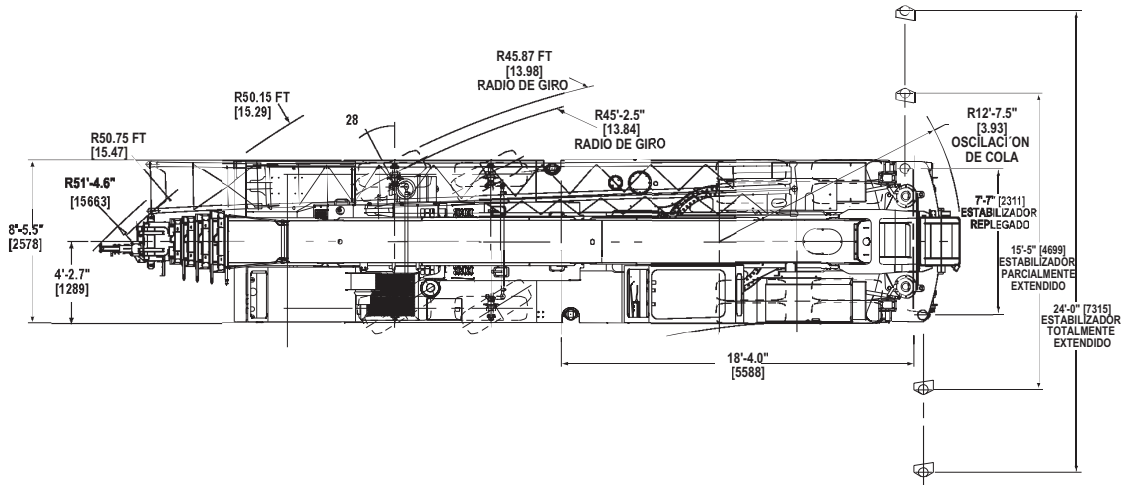
*Soporte trasero en el chasis para estibar contrapesos.

**Indica equipo opcional*

TMS900E

dimensiones

5



	1	2	3	4	5
Zero					
1.950 kg	●				
3.900 kg	●				●
5.851 kg	●	●			●
9.299 kg	●	●		●	●
12.338 kg		●	●	●	●
14.288 kg	●	●	●	●	●

Configuración del contrapeso

	14.288	12.338	9.299	5.851	3.900	1.950	0
Pluma principal	✘ ■	✘ ■	✘ ■	✘ ■	✘ ● ●	✘ ● ●	✘ ● ●
10 m Plumín oscilante	✘ ■	✘ ■	✘ ■	✘ ■	✘ ■	✘ ■	
17 m Plumín oscilante	✘ ■	✘ ■	✘ ■	✘ ■	✘ ■	✘ ■	
22 m Plumín oscilante	✘	✘	✘	✘			
27 m Plumín oscilante	✘	✘	✘	✘			

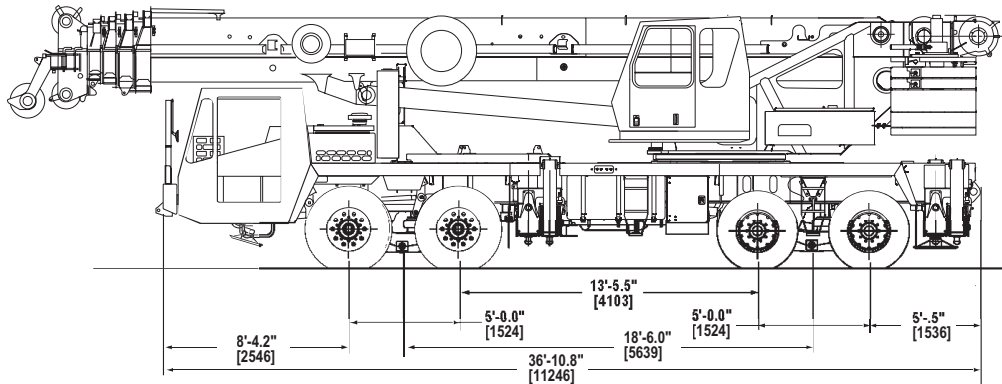
Extensión de los estabilizadores - 100%: ✘ 50%: ■ 0%: ●

TMS900E

propuestas para desplazamientos

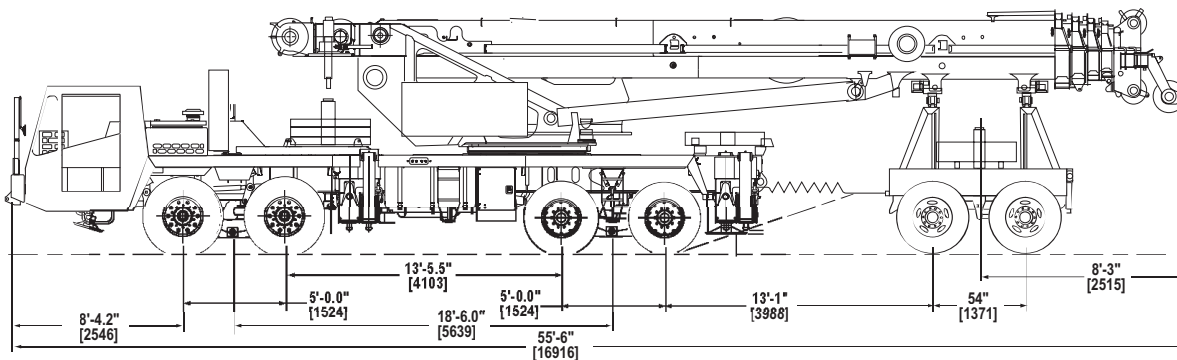
Pluma por delante

6



Unidad equipada con:	Bruto (kg)	Delantero (kg)	Trasero (kg)
Máquina básica con pluma principal de 43,2 m (142 ft), mecanismos de elevación principal y auxiliar con cable, contrapeso no desmontable y conductor.	36.262	17.900	18.363
Añada losa de 1.950 kg (4.300 lbs) sobre la superestructura.	1.950	-587	2.538
Añada 1.950 kg (4.300 lbs) (placa de base) sobre la cubierta delantera del chasis.	1.950	1.466	484
Añada losa de 3.447,30 kg (7.600 lbs) sobre la cubierta delantera del chasis.	3.447	2.591	856
Añada plumín oscilante de desviación manual	13.311	1.325	-14
Añada plumín oscilante de angulación hidráulica variable.	1.393	1.396	-3
Añada bola anti giro de 5,4 toneladas métricas (6 ton) (estibada en la cubeta delantera).	143	210	-68
Añada bola anti giro de 5,4 toneladas métricas (6 ton) (estibada sobre una montura en la parte trasera del chasis) (incluye peso de la montura).	170	-75	245
Añada gancho de 50 toneladas métricas (55 ton) (estibado en la cubeta delantera).	680	965	-284

Plataforma rodante de remolque para la pluma



Unidad equipada con:	Bruto (kg)	Delantero (kg)	Trasero (kg)	Plataforma rodante (kg)
Máquina básica con pluma principal de 43,2 m (142 ft), mecanismos de elevación principal y auxiliar con cable, plumín oscilante de angulación hidráulica variable y doble pliegue, contrapeso no desmontable, bola anti giro de 5,4 toneladas métricas (6 ton) (estibada en la parte delantera del chasis), gancho de 50 toneladas métricas (55 ton) (estibado en la parte delantera del chasis), conductor y plataforma rodante de 2.721 kg (6.000 lbs) con dos torres divididas para sostener la pluma.	41.213	16.929	14.167	10.118
Añada (2) losas de 1.950 kg (4.300 lbs) a la superestructura o el espacio de almacenamiento de la parte delantera del chasis, (1) losa de 1.950 kg (4.300 lbs) sobre el espacio de almacenamiento de la parte trasera del chasis, y 1 losa de 3.447 kg (7.600 lbs), una bola anti giro de 5,4 toneladas métricas (6 ton) y un gancho de 50 toneladas métricas (55 ton) en la plataforma rodante (contrapeso de 9.299 kg [20.500 lbs]).	50.512	18.098	18.025	14.388
Añada (2) losas de 1.950 kg (4.300 lbs) a la superestructura o el espacio de almacenamiento de la parte delantera del chasis, 1 losa de 3.447 kg (7.600 lbs) sobre el espacio de almacenamiento de la parte trasera del chasis, (1) losa de 1.950 kg (4.300 lbs) y otra de 4.990 kg (11.000 lbs) sobre la plataforma rodante, una bola anti giro de 5,4 toneladas métricas (6 ton) y un gancho de 50 toneladas métricas (55 ton) sobre la plataforma rodante (contrapeso de 14.288,16 kg [31.500 lbs]).	55.502	19.462	18.159	17.881

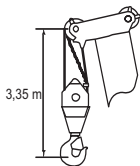
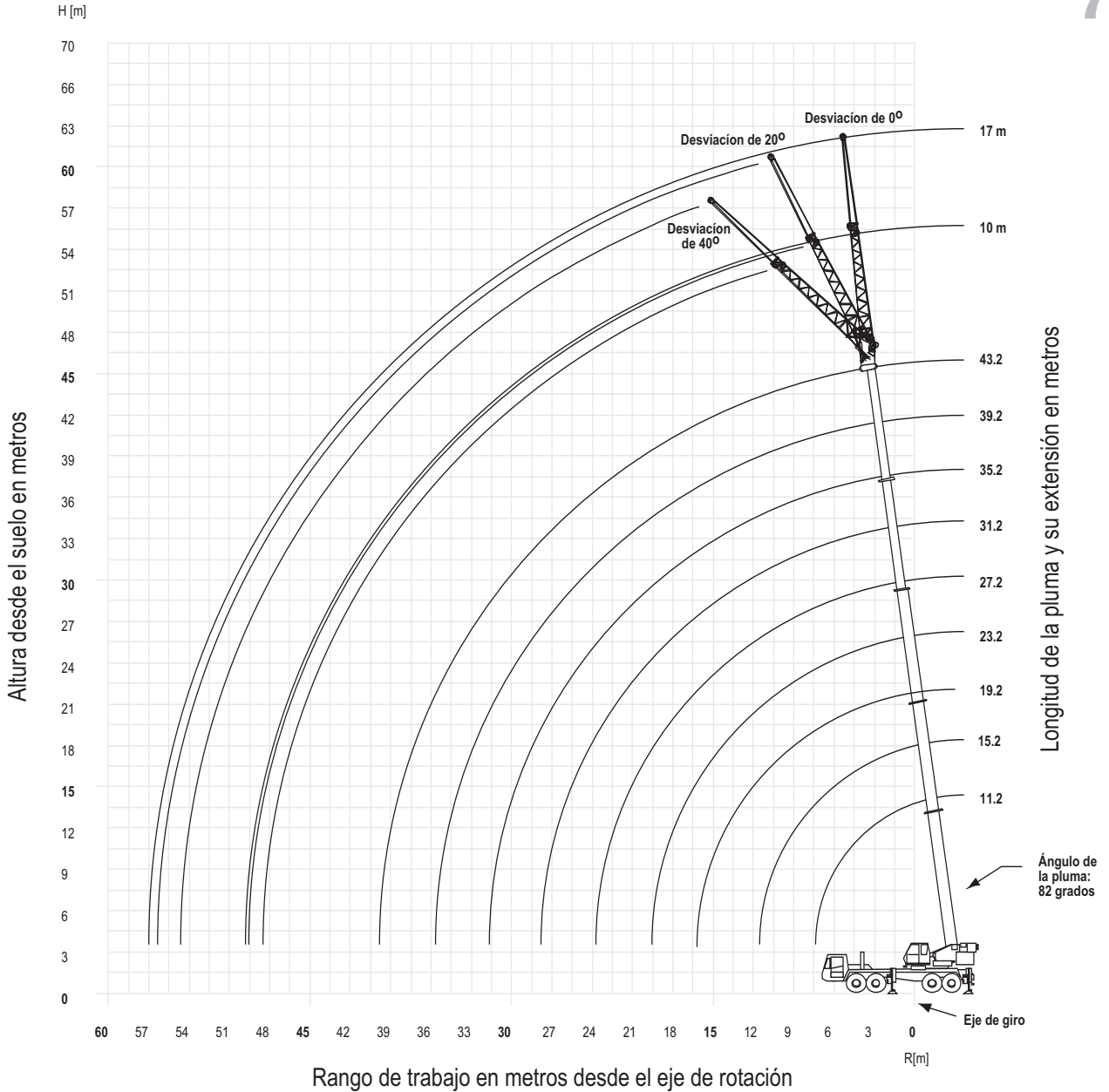
TMS900E

GROVE

rango de trabajo

Pluma principal de 11,2-43,2 m (37-142 ft) + extensión de celosía de 10-17 m (33-56 ft)

7



Las dimensiones corresponden al gancho y la bola antigiro de mayor tamaño de Grove con el sistema antibloqueo doble activado.

TMS900E

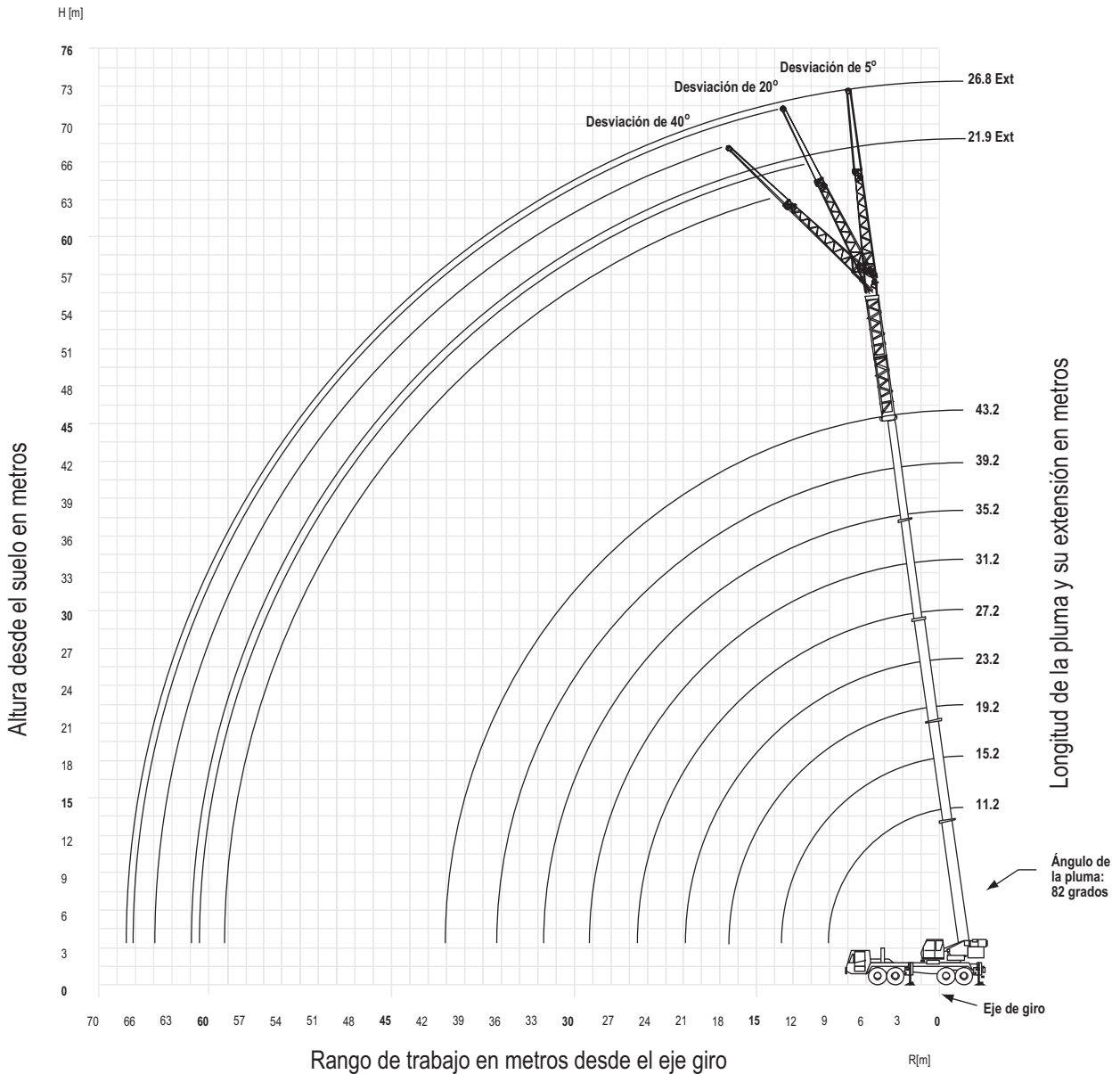
ESTE GRÁFICO ES SÓLO ORIENTATIVO; NO DEBE USARSE A LA HORA DE UTILIZAR LA GRÚA. Antes de utilizar una grúa, hay que leer y entender su tabla de carga particular, las instrucciones de uso y demás placas con instrucciones.

GROVE

rango de trabajo

Extensión de celosía de 10-17 m (33-56 ft) con secciones insertadas de 5 m (16 ft)

8



Las dimensiones corresponden al gancho y la bola antigiro de mayor tamaño de Grove con el sistema antibloqueo doble activado.

TMS900E

GROVE

ESTE GRÁFICO ES SÓLO ORIENTATIVO; NO DEBE USARSE A LA HORA DE UTILIZAR LA GRÚA. Antes de utilizar una grúa, hay que leer y entender su tabla de carga particular, las instrucciones de uso y demás placas con instrucciones.

tablas de cargas

 11.2 - 43.2 m
 14,288 kg
 100%
 360
 Longitudes Fijas 7.3 m

Metros	11.2	15.2	19.2	23.2	27.2	31.2	35.2	39.2	43.2
3	70,000	61,675	58,500	55,775	36,725				
4	59,050	54,750	51,575	48,850	36,725				
5	49,050	48,025	45,575	42,975	36,725	26,500			
6	40,875	41,600	40,825	38,525	36,725	25,900			
7	35,025	35,675	35,725	34,625	34,050	24,225	19,225	15,400	
8		30,950	31,025	30,475	30,600	22,450	18,900	15,400	12,050
9		26,225	26,325	26,775	26,425	21,025	18,075	15,325	12,050
10		22,825	23,425	23,625	23,075	19,725	16,975	14,850	12,050
11			20,775	20,725	20,175	18,525	15,875	14,250	12,050
12			18,475	18,400	17,875	17,500	14,800	13,475	12,050
13			16,575	16,525	16,025	16,200	13,925	12,750	11,625
14			14,725	14,700	14,375	14,850	13,075	12,050	11,075
15			13,175	13,175	13,575	13,300	12,250	11,400	10,475
16				11,875	12,375	12,025	11,600	10,775	9,980
18				10,125	10,300	9,990	10,100	9,480	9,100
20					8,730	8,730	8,540	8,460	8,185
22					7,460	7,615	7,295	7,235	6,975
24						6,585	6,415	6,230	5,975
26						5,735	5,575	5,400	5,145
28							4,885	4,735	4,490
30							4,275	4,130	3,890
32								3,605	3,375
34								3,155	2,925
36									2,530
38									2,175

* Requiere Equipo Especial

 11.2 - 43.2 m
 14,288 kg
 100%
 360
 Longitudes Intermedias Telescópico 7.3 m

Metros	11.2 - 15.2	15.2 - 19.2	19.2 - 23.2	23.2 - 27.2	27.2 - 31.2	31.2 - 35.2	35.2 - 39.2	39.2 - 43.2
3	33,550	30,825	28,575	28,100	24,025			
4	32,975	29,975	27,700	26,675	24,025			
5	31,750	29,225	26,825	24,825	23,975	23,800		
6	31,750	28,625	25,925	23,650	22,775	22,625		
7	30,925	27,500	25,300	23,025	21,600	16,950	12,950	
8	28,925	26,300	24,700	22,450	20,350	16,575	12,950	9,980
9	25,450	25,100	24,125	21,850	19,050	15,550	12,950	9,500
10	22,400	22,650	22,750	21,250	17,900	14,650	12,650	8,925
11		20,225	20,725	20,175	16,825	13,775	12,225	8,330
12		18,050	18,400	17,875	15,875	12,950	11,625	7,735
13		16,000	16,525	16,025	15,000	12,250	10,975	7,235
14		14,700	14,700	14,375	14,200	11,600	10,350	6,790
15		13,175	13,175	12,900	13,300	11,025	9,755	6,435
16			11,850	11,775	12,025	10,550	9,295	6,075
18			9,810	10,300	9,990	9,585	8,465	5,435
20				8,730	8,410	8,540	7,655	4,865
22				7,460	7,330	7,295	7,060	4,505
24					6,505	6,290	6,230	4,145
26					5,735	5,460	5,400	3,795
28						4,770	4,735	3,560
30						4,165	4,130	3,320
32							3,605	3,085
34							3,155	2,875
36								2,530
38								2,175

ESTE GRÁFICO ES SÓLO ORIENTATIVO; NO DEBE USARSE A LA HORA DE UTILIZAR LA GRÚA. Antes de utilizar una grúa, hay que leer y entender su tabla de carga particular, las instrucciones de uso y demás placas con instrucciones.

GROVE

TMS900E

tablas de cargas

10



		Kilogramos								
Metros	Plumín oscilante de doble pliegue y desviación hidráulica de 10 m					Plumín oscilante de doble pliegue y desviación hidráulica de 10 m				
	Angulo de desviación de plumín fijo de 5 grados					Angulo de desviación de plumín fijo de 40 grados				
	27.2	31.2	35.2	39.2	43.2	27.2	31.2	35.2	39.2	43.2
6	9,975									
7	9,975									
8	9,975	9,975								
9	9,975	9,975	9,975	8,070						
10	9,975	9,975	9,925	8,070						
11	9,975	9,975	9,845	8,070	6,260					
12	9,975	9,975	9,730	8,070	6,260	6,350	6,440			
13	9,880	9,975	9,610	8,070	6,260	6,250	6,345			
14	9,645	9,895	9,475	8,070	6,260	6,135	6,225	6,240		
15	9,110	9,595	9,295	8,070	6,260	6,015	6,105	6,180	6,165	5,170
16	8,660	9,160	9,115	7,935	6,260	5,895	5,985	6,075	6,075	5,170
18	7,975	8,355	8,540	7,580	6,260	5,655	5,750	5,840	5,910	5,170
20	7,390	7,740	7,725	7,120	6,260	5,420	5,510	5,600	5,795	5,170
22	6,875	6,955	6,840	6,595	6,100	5,220	5,310	5,360	5,635	5,170
24	6,265	5,925	5,810	5,875	5,555	5,100	5,190	5,260	5,395	5,170
26	5,455	5,070	5,000	5,070	5,055	5,075	5,065	5,150	5,155	5,065
28	4,785	4,400	4,310	4,580	4,535		4,665	4,620	4,735	4,780
30	4,175	3,985	3,830	4,150	3,930		4,045	3,985	4,320	4,255
32	3,900	3,720	3,535	3,670	3,405			3,720	3,890	3,680
34		3,500	3,300	3,215	2,950				3,395	3,185
36		3,245	3,005	2,805	2,545				2,950	2,740
38			2,655	2,445	2,185					2,345
40			2,340	2,130	1,870					
42				1,845	1,585					
44				1,585	1,330					
46					1,095					
48					890					



		Kilogramos								
Metros	Plumín oscilante de doble pliegue y desviación hidráulica de 17 m					Plumín oscilante de doble pliegue y desviación hidráulica de 17 m				
	Angulo de desviación de plumín fijo de 5 grados					Angulo de desviación de plumín fijo de 40 grados				
	27.2	31.2	35.2	39.2	43.2	27.2	31.2	35.2	39.2	43.2
9	4,990	4,990	4,990							
10	4,990	4,990	4,990							
11	4,990	4,990	4,990	4,445						
12	4,990	4,990	4,990	4,445	3,715					
13	4,990	4,990	4,990	4,445	3,715					
14	4,990	4,990	4,990	4,445	3,715					
15	4,990	4,990	4,990	4,445	3,715					
16	4,895	4,990	4,990	4,445	3,715					
18	4,660	4,840	4,915	4,445	3,715	3,100	3,100	3,175		
20	4,330	4,510	4,600	4,430	3,715	2,980	3,070	3,070		
22	4,090	4,275	4,365	4,350	3,715	2,900	2,950	2,950	2,950	
24	3,855	4,035	4,125	4,215	3,715	2,835	2,835	2,900	2,900	2,900
26	3,615	3,805	3,980	3,985	3,715	2,720	2,805	2,810	2,810	2,810
28	3,410	3,650	3,775	3,830	3,715	2,720	2,720	2,775	2,775	2,775
30	3,290	3,410	3,595	3,655	3,655	2,655	2,720	2,720	2,720	2,720
32	3,085	3,265	3,445	3,535	3,535	2,630	2,630	2,720	2,720	2,720
34	2,965	3,130	3,125	3,235	3,255		2,630	2,630	2,630	2,630
36	2,845	2,855	2,845	3,055	2,845		2,630	2,630	2,630	2,630
38	2,725	2,725	2,640	2,735	2,475			2,630	2,630	2,630
40		2,515	2,425	2,405	2,150				2,600	2,525
42		2,395	2,255	2,115	1,860				2,360	2,180
44			2,055	1,850	1,595					1,860
46			1,820	1,615	1,360					
48				1,395	1,140					
50				1,200	945					
52					765					
54					600					

TMS900E

tablas de cargas



Kilogramos

11

Metros	Sección insertada de 5 m + extensión oscilante de doble pliegue y desviación hidráulica de 17 m					Sección insertada de 5 m + extensión oscilante de doble pliegue y desviación hidráulica de 17 m				
	Angulo de desviación de plumin fijo de 40 grados					Angulo de desviación de plumin fijo de 40 grados				
	27.2	31.2	35.2	39.2	43.2	27.2	31.2	35.2	39.2	43.2
11	4,990									
12	4,990	4,895	4,445							
13	4,990	4,895	4,445							
14	4,990	4,880	4,445	3,625						
15	4,990	4,820	4,445	3,625	2,990					
16	4,895	4,760	4,400	3,625	2,990					
18	4,660	4,640	4,350	3,625	2,990	3,080				
20	4,330	4,420	4,250	3,625	2,990	2,990				
22	4,090	4,185	4,130	3,625	2,990	2,950	2,950	2,950		
24	3,855	3,945	3,945	3,625	2,990	2,835	2,900	2,900	2,900	2,810
26	3,620	3,795	3,795	3,620	2,990	2,805	2,810	2,810	2,810	2,810
28	3,470	3,560	3,595	3,500	2,990	2,720	2,775	2,775	2,810	2,775
30	3,290	3,385	3,475	3,385	2,990	2,655	2,720	2,720	2,750	2,720
32	3,085	3,265	3,355	3,265	2,990	2,630	2,630	2,720	2,720	2,720
34	2,965	3,115	3,095	3,095	2,875	2,630	2,630	2,630	2,630	2,630
36	2,845	2,855	2,735	2,735	2,735	2,630	2,630	2,630	2,630	2,630
38	2,725	2,520	2,370	2,460	2,440	2,630	2,630	2,630	2,630	2,545
40	2,550	2,195	2,155	2,315	2,110		2,470	2,395	2,440	2,420
42	2,255	2,035	1,985	2,070	1,815			2,215	2,305	2,195
44	1,990	1,915	1,825	1,800	1,550			2,015	2,070	1,880
46		1,795	1,705	1,565	1,310				1,785	1,595
48		1,675	1,540	1,345	1,090					1,330
50			1,355	1,145	890					1,090
52			1,180	960	710					
54				800	545					



Kilogramos

Metros	Sección insertada de 10 m + extensión oscilante de doble pliegue y desviación hidráulica de 17 m					Sección insertada de 10 m + extensión oscilante de doble pliegue y desviación hidráulica de 17 m				
	Angulo de desviación de plumin fijo de 5 grados					Angulo de desviación de plumin fijo de 40 grados				
	27.2	31.2	35.2	39.2	43.2	27.2	31.2	35.2	39.2	43.2
12	4,350	4,170								
13	4,255	4,125								
14	4,155	4,045	3,535							
15	4,095	3,925	3,535	2,900	2,265					
16	3,990	3,855	3,535	2,900	2,265					
18	3,750	3,735	3,460	2,900	2,265					
20	3,515	3,525	3,345	2,900	2,265					
22	3,315	3,365	3,225	2,900	2,265	2,770	2,770			
24	3,130	3,195	3,105	2,900	2,265	2,650	2,650	2,650		
26	2,980	2,985	2,985	2,810	2,265	2,535	2,535	2,535	2,535	2,265
28	2,775	2,865	2,865	2,775	2,265	2,415	2,415	2,445	2,415	2,265
30	2,655	2,750	2,750	2,655	2,265	2,355	2,355	2,385	2,355	2,265
32	2,540	2,630	2,630	2,630	2,265	2,265	2,265	2,355	2,265	2,265
34	2,330	2,420	2,510	2,510	2,265	2,175	2,175	2,240	2,240	2,175
36	2,210	2,300	2,390	2,390	2,210	2,120	2,090	2,175	2,175	2,120
38	2,090	2,180	2,270	2,270	2,090	2,085	2,060	2,090	2,175	2,085
40	1,995	2,150	2,080	2,060	1,970	1,995	1,995	2,085	2,085	1,995
42	1,945	1,945	1,785	1,850	1,795	1,945	1,900	2,035	2,035	1,945
44	1,825	1,675	1,645	1,735	1,540			1,815	1,835	1,825
46	1,705	1,435	1,525	1,550	1,300			1,615	1,705	1,635
48	1,560	1,360	1,405	1,330	1,080			1,495	1,550	1,375
50		1,285	1,210	1,130	880				1,325	1,135
52		1,165	1,080	945	695					915
54			995	775	525					705
56			835	620						

ESTE GRÁFICO ES SÓLO ORIENTATIVO; NO DEBE USARSE A LA HORA DE UTILIZAR LA GRÚA. Antes de utilizar una grúa, hay que leer y entender su tabla de carga particular, las instrucciones de uso y demás placas con instrucciones.

GROVE

TMS900E

tablas de cargas

12



		Kilogramos								
Metros	Plumín oscilante de doble pliegue y desviación manual de 10 m					Plumín oscilante de doble pliegue y desviación manual de 10 m				
	Angulo de desviación de plumín fijo de 0 grados					Angulo de desviación de plumín fijo de 40 grados				
	27.2	31.2	35.2	39.2	43.2	27.2	31.2	35.2	39.2	43.2
6	9,975									
7	9,975	9,975								
8	9,975	9,975	9,975							
9	9,975	9,975	9,975	7,890	6,165					
10	9,975	9,975	9,925	7,890	6,165					
11	9,975	9,975	9,845	7,890	6,165					
12	9,975	9,975	9,730	7,890	6,165	6,350	6,440			
13	9,880	9,975	9,610	7,890	6,165	6,250	6,345			
14	9,645	9,895	9,475	7,890	6,165	6,135	6,225	6,240		
15	9,110	9,595	9,295	7,890	6,165	6,015	6,105	6,180	6,165	5,170
16	8,660	9,160	9,115	7,845	6,165	5,895	5,985	6,075	6,075	5,170
18	7,975	8,355	8,540	7,580	6,165	5,655	5,750	5,840	5,910	5,170
20	7,390	7,725	7,715	7,120	6,165	5,420	5,510	5,600	5,795	5,170
22	6,875	6,855	6,730	6,595	6,050	5,220	5,310	5,360	5,635	5,170
24	6,215	5,845	5,715	5,800	5,555	5,100	5,190	5,260	5,395	5,170
26	5,410	5,045	4,910	5,055	5,050	5,075	5,065	5,150	5,155	5,065
28	4,740	4,400	4,310	4,580	4,465		4,665	4,620	4,735	4,780
30	4,165	3,985	3,830	4,115	3,865		4,045	3,985	4,320	4,255
32	3,900	3,720	3,535	3,620	3,350			3,720	3,890	3,680
34		3,495	3,295	3,170	2,900				3,395	3,185
36		3,230	2,990	2,770	2,500				2,950	2,740
38			2,630	2,415	2,145					2,345
40			2,325	2,100	1,835					
42				1,825	1,555					
44				1,575	1,300					
46					1,080					
48					875					



		Kilogramos								
Metros	Plumín oscilante de doble pliegue y desviación manual de 17 m					Plumín oscilante de doble pliegue y desviación manual de 17 m				
	Angulo de desviación de plumín fijo de 0 grados					Angulo de desviación de plumín fijo de 40 grados				
	27.2	31.2	35.2	39.2	43.2	27.2	31.2	35.2	39.2	43.2
8	4,990									
9	4,990	4,990	4,990	4,445						
10	4,990	4,990	4,990	4,445						
11	4,990	4,990	4,990	4,445	3,535					
12	4,990	4,990	4,990	4,445	3,535					
13	4,990	4,990	4,990	4,445	3,535					
14	4,990	4,990	4,990	4,445	3,535					
15	4,990	4,990	4,990	4,445	3,535					
16	4,895	4,990	4,990	4,445	3,535					
18	4,660	4,840	4,915	4,445	3,535	3,100	3,100	3,175		
20	4,330	4,510	4,600	4,430	3,535	2,980	3,070	3,070		
22	4,090	4,275	4,365	4,350	3,535	2,900	2,950	2,950	2,950	
24	3,855	4,035	4,125	4,215	3,535	2,835	2,835	2,900	2,900	2,900
26	3,615	3,805	3,980	3,985	3,535	2,720	2,805	2,810	2,810	2,810
28	3,410	3,650	3,775	3,830	3,535	2,720	2,720	2,775	2,775	2,775
30	3,290	3,410	3,595	3,655	3,535	2,655	2,720	2,720	2,720	2,720
32	3,085	3,265	3,445	3,505	3,535	2,630	2,630	2,720	2,720	2,720
34	2,965	3,110	3,035	3,235	3,155		2,630	2,630	2,630	2,630
36	2,845	2,845	2,845	3,010	2,755		2,630	2,630	2,630	2,630
38	2,725	2,725	2,640	2,660	2,390			2,630	2,630	2,630
40		2,515	2,425	2,345	2,075				2,600	2,525
42		2,395	2,255	2,060	1,790				2,360	2,180
44			2,025	1,800	1,535					1,860
46			1,795	1,570	1,305					
48				1,360	1,095					
50				1,175	905					
52					730					
54					575					

TMS900E

tablas de cargas



Kilogramos

13

Metros	Sección insertada de 5 m + extensión oscilante de doble pliegue y desviación hidráulica de 17 m					Sección insertada de 5 m + extensión oscilante de doble pliegue y desviación hidráulica de 17 m				
	Angulo de desviación de plumin fijo de 0 grados					Angulo de desviación de plumin fijo de 40 grados				
	27.2	31.2	35.2	39.2	43.2	89.3	102.4	115.5	128.6	141.8
9	4,990									
10	4,990									
11	4,990	4,970								
12	4,990	4,910	4,260	3,625						
13	4,990	4,895	4,260	3,625						
14	4,990	4,880	4,260	3,625	2,900					
15	4,990	4,820	4,260	3,625	2,900					
16	4,895	4,760	4,260	3,625	2,900					
18	4,660	4,640	4,260	3,625	2,900	3,080				
20	4,330	4,420	4,250	3,625	2,900	2,990				
22	4,090	4,185	4,130	3,625	2,900	2,950	2,950	2,950		
24	3,855	3,945	3,945	3,625	2,900	2,835	2,900	2,900	2,900	2,810
26	3,620	3,795	3,795	3,620	2,900	2,805	2,810	2,810	2,810	2,810
28	3,470	3,560	3,595	3,500	2,900	2,720	2,775	2,775	2,810	2,775
30	3,290	3,385	3,475	3,385	2,900	2,655	2,720	2,720	2,750	2,720
32	3,085	3,265	3,355	3,265	2,900	2,630	2,630	2,720	2,720	2,720
34	2,965	3,115	3,045	3,040	2,875	2,630	2,630	2,630	2,630	2,630
36	2,845	2,805	2,845	2,665	2,680	2,630	2,630	2,630	2,630	2,630
38	2,725	2,450	2,365	2,460	2,345	2,630	2,630	2,630	2,630	2,545
40	2,505	2,155	2,155	2,290	2,025		2,470	2,395	2,440	2,420
42	2,220	2,035	1,985	2,005	1,740			2,215	2,305	2,195
44	1,965	1,915	1,825	1,745	1,480			2,015	2,070	1,880
46		1,795	1,700	1,510	1,245				1,785	1,595
48		1,675	1,525	1,300	1,035					1,330
50			1,330	1,105	840					1,090
52			1,160	930	670					
54				770						



Kilogramos

Metros	Sección insertada de 10 m + extensión oscilante de doble pliegue y desviación hidráulica de 17 m					Sección insertada de 10 m + extensión oscilante de doble pliegue y desviación hidráulica de 17 m				
	Angulo de desviación de plumin fijo de 0 grados					Angulo de desviación de plumin fijo de 40 grados				
	27.2	31.2	35.2	39.2	43.2	27.2	31.2	35.2	39.2	43.2
11	4,495									
12	4,375	4,080	3,535							
13	4,255	4,080	3,535	2,900						
14	4,155	4,045	3,535	2,900	2,175					
15	4,095	3,925	3,535	2,900	2,175					
16	3,990	3,855	3,535	2,900	2,175					
18	3,750	3,735	3,460	2,900	2,175					
20	3,515	3,525	3,345	2,900	2,175					
22	3,315	3,365	3,225	2,900	2,175	2,770	2,770			
24	3,130	3,195	3,105	2,900	2,175	2,650	2,650	2,650		
26	2,980	2,985	2,985	2,810	2,175	2,535	2,535	2,535	2,535	2,265
28	2,775	2,865	2,865	2,775	2,175	2,415	2,445	2,445	2,415	2,265
30	2,655	2,750	2,750	2,655	2,175	2,355	2,385	2,385	2,355	2,265
32	2,540	2,630	2,630	2,630	2,175	2,265	2,265	2,355	2,265	2,265
34	2,330	2,420	2,510	2,510	2,175	2,175	2,240	2,240	2,240	2,175
36	2,210	2,300	2,390	2,390	2,175	2,120	2,175	2,175	2,175	2,120
38	2,090	2,180	2,270	2,270	2,090	2,085	2,090	2,090	2,175	2,085
40	1,995	2,130	1,995	1,970	1,955	1,995	2,060	2,085	2,085	1,995
42	1,945	1,880	1,760	1,850	1,725	1,945	1,995	2,035	2,035	1,945
44	1,825	1,620	1,645	1,715	1,465		1,900	1,815	1,835	1,825
46	1,700	1,435	1,525	1,490	1,230			1,615	1,705	1,635
48	1,535	1,360	1,405	1,275	1,020			1,495	1,550	1,375
50		1,285	1,210	1,080	825				1,325	1,135
52		1,165	1,080	905	645					915
54			965	740						705
56			815	590						

ESTE GRÁFICO ES SÓLO ORIENTATIVO; NO DEBE USARSE A LA HORA DE UTILIZAR LA GRÚA. Antes de utilizar una grúa, hay que leer y entender su tabla de carga particular, las instrucciones de uso y demás placas con instrucciones.

GROVE

TMS900E

tablas de cargas

14

 11.2 - 43.2 m
 12,338 kg
 100%
 360
 Longitudes Fijas

		Kilogramos									
Metros	11.2	15.2	19.2	23.2	27.2	31.2	35.2	39.2	43.2		
3	70,000	61,675	58,500	55,775	36,725						
4	58,950	54,875	51,700	48,975	36,725						
5	48,325	47,875	45,575	42,975	36,725	26,500					
6	40,275	41,025	40,825	38,525	36,725	25,900	19,225	15,400			
7	34,300	35,175	35,150	33,925	33,875	24,225	19,225	15,400			
8		29,900	30,000	29,450	30,175	22,450	18,900	15,400	12,050		
9		25,325	25,950	25,975	25,600	21,025	18,075	15,325	12,050		
10		22,400	22,900	22,825	22,275	19,725	16,975	14,850	12,050		
11			20,050	19,975	19,450	18,500	15,875	14,250	12,050		
12			17,675	17,625	17,225	17,475	14,800	13,475	12,050		
13			15,550	15,500	15,250	15,650	13,925	12,750	11,625		
14			13,800	13,775	14,125	13,925	12,950	12,050	11,075		
15			12,325	12,325	12,800	12,475	12,125	11,400	10,475		
16				11,325	11,575	11,250	11,250	10,575	9,980		
18				9,675	9,645	9,570	9,440	9,280	9,005		
20					8,135	8,270	7,935	7,885	7,615		
22					6,920	7,080	6,885	6,705	6,445		
24						6,095	5,930	5,745	5,480		
25						5,295	5,115	4,955	4,705		
26							4,285	4,285	4,045		
30							3,720	3,720	3,475		
32							3,885		2,985		
34								3,230	2,560		
36								2,795	2,190		
38									1,850		

* Requiere Equipo Especial

 27-43 m
 10 m
 12,338 kg
 100%
 360
 Longitudes Fijas

		Kilogramos									
Metros	Plumin oscilante de doble pliegue y desviación hidráulica de 10 m					Plumin oscilante de doble pliegue y desviación hidráulica de 10 m					
	Angulo de desviación de plumin fijo de 5 grados					Angulo de desviación de plumin fijo de 40 grados					
	27.2	31.2	35.2	39.2	43.2	27.2	31.2	35.2	39.2	43.2	
6	9,975										
7	9,975										
8	9,975	9,975									
9	9,975	9,975	9,975	8,070							
10	9,975	9,975	9,925	8,070							
11	9,975	9,975	9,845	8,070	6,260						
12	9,975	9,975	9,730	8,070	6,260	6,350	6,440				
13	9,880	9,975	9,610	8,070	6,260	6,250	6,345				
14	9,645	9,895	9,475	8,070	6,260	6,135	6,225	6,240			
15	9,110	9,595	9,295	8,070	6,260	6,015	6,105	6,180	6,165	5,170	
16	8,660	9,160	9,115	7,935	6,260	5,895	5,985	6,075	6,075	5,170	
18	7,975	8,355	8,540	7,580	6,260	5,655	5,750	5,840	5,910	5,170	
20	7,390	7,630	7,515	7,115	6,260	5,420	5,510	5,600	5,795	5,170	
22	6,770	6,425	6,305	6,390	6,100	5,220	5,310	5,360	5,635	5,170	
24	5,840	5,435	5,325	5,530	5,520	5,100	5,190	5,260	5,395	5,170	
26	5,045	4,875	4,785	5,045	4,795	5,060	5,000	4,950	5,065	5,055	
28	4,525	4,400	4,310	4,385	4,120		4,340	4,340	4,540	4,500	
30	4,165	3,985	3,830	3,800	3,530		4,045	3,985	4,075	3,860	
32	3,750	3,720	3,505	3,290	3,025			3,675	3,515	3,305	
34		3,295	3,065	2,850	2,590				3,035	2,825	
36		2,905	2,680	2,465	2,205				2,610	2,400	
38			2,335	2,125	1,865					2,020	
40			2,035	1,825	1,565						
42				1,555	1,300						
44				1,315	1,055						
46					835						
48					640						

TMS900E

GROVE

ESTE GRÁFICO ES SÓLO ORIENTATIVO; NO DEBE USARSE A LA HORA DE UTILIZAR LA GRÚA. Antes de utilizar una grúa, hay que leer y entender su tabla de carga particular, las instrucciones de uso y demás placas con instrucciones.

tablas de cargas

 27-43 m
 17 m
 12,338 kg
 100%
 7.3 m
 360

Kilogramos

Metros	Plumin oscilante de doble pliegue y desviación manual de 17 m Angulo de desviación de plumin fijo de 5 grados					Plumin oscilante de doble pliegue y desviación manual de 17 m Angulo de desviación de plumin fijo de 40 grados				
	27.2	31.2	35.2	39.2	43.2	27.2	31.2	35.2	39.2	43.2
9	4,990	4,990	4,990							
10	4,990	4,990	4,990							
11	4,990	4,990	4,990	4,445						
12	4,990	4,990	4,990	4,445	3,715					
13	4,990	4,990	4,990	4,445	3,715					
14	4,990	4,990	4,990	4,445	3,715					
15	4,990	4,990	4,990	4,445	3,715					
16	4,895	4,990	4,990	4,445	3,715					
18	4,660	4,840	4,915	4,445	3,715	3,100	3,100	3,175		
20	4,330	4,510	4,600	4,430	3,715	2,980	3,070	3,070		
22	4,090	4,275	4,365	4,350	3,715	2,900	2,950	2,950	2,950	
24	3,855	4,035	4,125	4,215	3,715	2,835	2,835	2,900	2,900	2,900
26	3,615	3,805	3,980	3,985	3,715	2,720	2,805	2,810	2,810	2,810
28	3,410	3,650	3,775	3,830	3,715	2,720	2,720	2,775	2,775	2,775
30	3,290	3,410	3,595	3,655	3,655	2,655	2,720	2,720	2,720	2,720
32	3,085	3,265	3,265	3,445	3,345	2,630	2,630	2,720	2,720	2,720
34	2,965	3,025	3,025	3,155	2,900		2,630	2,630	2,630	2,630
36	2,820	2,845	2,845	2,765	2,505		2,630	2,630	2,630	2,630
38	2,635	2,725	2,625	2,415	2,155		2,630	2,630	2,630	2,570
40		2,500	2,320	2,105	1,850			2,405	2,220	
42		2,270	2,040	1,830	1,575			2,070	1,890	
44			1,790	1,580	1,325				1,590	
46			1,565	1,350	1,100					
48				1,150	895					
50				965	710					
52										
54										

15

 27-43 m
 21.9 m
 12,338 kg
 100%
 7.3 m
 360

Kilogramos

Metros	Sección insertada de 5 m + extensión oscilante de doble pliegue y desviación hidráulica de 17 m Angulo de desviación de plumin fijo de 5 grados					Sección insertada de 5 m + extensión oscilante de doble pliegue y desviación hidráulica de 17 m Angulo de desviación de plumin fijo de 40 grados				
	27.2	31.2	35.2	39.2	43.2	27.2	31.2	35.2	39.2	43.2
11	4,990									
12	4,990	4,895	4,445							
13	4,990	4,895	4,445							
14	4,990	4,880	4,445	3,625						
15	4,990	4,820	4,445	3,625	2,990					
16	4,895	4,760	4,400	3,625	2,990					
18	4,660	4,640	4,350	3,625	2,990	3,080				
20	4,330	4,420	4,250	3,625	2,990	2,990				
22	4,090	4,185	4,130	3,625	2,990	2,950	2,950	2,950		
24	3,855	3,945	3,945	3,625	2,990	2,835	2,900	2,900	2,900	2,810
26	3,620	3,795	3,795	3,620	2,990	2,805	2,810	2,810	2,810	2,810
28	3,470	3,560	3,595	3,500	2,990	2,720	2,775	2,775	2,810	2,775
30	3,290	3,385	3,475	3,385	2,990	2,655	2,720	2,720	2,750	2,720
32	3,085	3,265	3,245	3,245	2,990	2,630	2,630	2,720	2,720	2,720
34	2,965	2,950	2,795	2,795	2,820	2,630	2,630	2,630	2,630	2,630
36	2,840	2,555	2,515	2,655	2,470	2,630	2,630	2,630	2,630	2,630
38	2,560	2,270	2,365	2,375	2,115	2,630	2,530	2,455	2,495	2,545
40	2,250	2,155	2,155	2,065	1,805		2,175	2,335	2,325	2,235
42	1,970	2,035	1,985	1,785	1,530			2,195	2,095	1,905
44	1,810	1,915	1,745	1,530	1,280			1,945	1,795	1,605
46		1,750	1,520	1,300	1,050				1,525	1,335
48		1,545	1,310	1,100	845					1,085
50			1,125	910	655					850
52			950	735						
54				580						

ESTE GRÁFICO ES SÓLO ORIENTATIVO; NO DEBE USARSE A LA HORA DE UTILIZAR LA GRÚA. Antes de utilizar una grúa, hay que leer y entender su tabla de carga particular, las instrucciones de uso y demás placas con instrucciones.



GROVE

TMS900E

tablas de cargas



16

 27-43 m
 26.8 m (10 + 17 m)
 12,338 kg
 100% 7.3 m
 360

  **Kilogramos**

Metros	Sección insertada de 10 m + extensión oscilante de doble pliegue y desviación hidráulica de 17 m					Sección insertada de 10 m + extensión oscilante de doble pliegue y desviación hidráulica de 17 m				
	Angulo de desviación de plumin fijo de 5 grados					Angulo de desviación de plumin fijo de 40 grados				
	27.2	31.2	35.2	39.2	43.2	27.2	31.2	35.2	39.2	43.2
12	4,350	4,170								
13	4,255	4,125								
14	4,155	4,045	3,535							
15	4,095	3,925	3,535	2,900	2,265					
16	3,990	3,855	3,535	2,900	2,265					
18	3,750	3,735	3,460	2,900	2,265					
20	3,515	3,525	3,345	2,900	2,265					
22	3,315	3,365	3,225	2,900	2,265	2,770	2,770			
24	3,130	3,195	3,105	2,900	2,265	2,650	2,650	2,650		
26	2,980	2,985	2,985	2,810	2,265	2,535	2,535	2,535	2,535	2,265
28	2,775	2,865	2,865	2,775	2,265	2,415	2,445	2,445	2,415	2,265
30	2,655	2,750	2,750	2,655	2,265	2,355	2,385	2,385	2,355	2,265
32	2,540	2,630	2,630	2,630	2,265	2,265	2,265	2,355	2,265	2,265
34	2,330	2,420	2,510	2,510	2,265	2,175	2,240	2,240	2,240	2,175
36	2,210	2,300	2,375	2,365	2,210	2,120	2,175	2,175	2,175	2,120
38	2,090	2,180	2,090	2,090	2,090	2,085	2,090	2,090	2,175	2,085
40	1,995	1,940	1,880	1,970	1,805	1,995	2,060	2,060	2,065	1,995
42	1,945	1,670	1,760	1,775	1,520	1,945	1,910	1,850	1,870	1,910
44	1,750	1,550	1,645	1,520	1,270		1,645	1,735	1,810	1,645
46	1,525	1,435	1,505	1,290	1,040			1,615	1,570	1,375
48	1,315	1,360	1,300	1,085	830			1,460	1,320	1,125
50		1,285	1,110	890	640				1,090	895
52		1,165	930	720						685
54			770	560						
56			630							

 27-43 m
 10 m
 12,338 kg
 100% 7.3 m
 360

  **Kilogramos**

Metros	Plumin oscilante de doble pliegue y desviación manual de 10 m					Plumin oscilante de doble pliegue y desviación manual de 10 m				
	Angulo de desviación de plumin fijo de 0 grados					Angulo de desviación de plumin fijo de 40 grados				
	27.2	31.2	35.2	39.2	43.2	27.2	31.2	35.2	39.2	43.2
6	9,975	9,975								
7	9,975	9,975								
8	9,975	9,975	9,975							
9	9,975	9,975	9,975	7,890	6,165					
10	9,975	9,975	9,925	7,890	6,165					
11	9,975	9,975	9,845	7,890	6,165					
12	9,975	9,975	9,730	7,890	6,165	6,350	6,440			
13	9,880	9,975	9,610	7,890	6,165	6,250	6,345			
14	9,645	9,895	9,475	7,890	6,165	6,135	6,225	6,240		
15	9,110	9,595	9,295	7,890	6,165	6,015	6,105	6,180	6,165	5,170
16	8,660	9,160	9,115	7,845	6,165	5,895	5,985	6,075	6,075	5,170
18	7,975	8,355	8,540	7,580	6,165	5,655	5,750	5,840	5,910	5,170
20	7,390	7,515	7,385	7,095	6,165	5,420	5,510	5,600	5,795	5,170
22	6,730	6,325	6,200	6,280	6,050	5,220	5,310	5,360	5,635	5,170
24	5,770	5,365	5,285	5,530	5,455	5,100	5,190	5,260	5,395	5,170
26	5,000	4,875	4,785	5,000	4,730	5,060	5,000	4,950	5,065	5,055
28	4,525	4,400	4,310	4,325	4,045		4,340	4,340	4,540	4,500
30	4,165	3,985	3,830	3,740	3,465		4,045	3,985	4,075	3,860
32	3,730	3,700	3,460	3,240	2,965			3,675	3,515	3,305
34		3,270	3,030	2,805	2,535				3,035	2,825
36		2,890	2,650	2,430	2,160				2,610	2,400
38			2,315	2,090	1,825					2,020
40			2,020	1,800	1,530					
42				1,535	1,265					
44				1,300	1,030					
46					820					
48					630					

TMS900E

tablas de cargas



		Kilogramos								
Metros	Plumin oscilante de doble pliegue y desviación manual de 17 m					Plumin oscilante de doble pliegue y desviación manual de 17 m				
	Angulo de desviación de plumin fijo de 0 grados					Angulo de desviación de plumin fijo de 40 grados				
	27.2	31.2	35.2	39.2	43.2	27.2	31.2	35.2	39.2	43.2
8	4,990									
9	4,990	4,990	4,990	4,445						
10	4,990	4,990	4,990	4,445						
11	4,990	4,990	4,990	4,445	3,535					
12	4,990	4,990	4,990	4,445	3,535					
13	4,990	4,990	4,990	4,445	3,535					
14	4,990	4,990	4,990	4,445	3,535					
15	4,990	4,990	4,990	4,445	3,535					
16	4,895	4,990	4,990	4,445	3,535					
18	4,660	4,840	4,915	4,445	3,535	3,100	3,100	3,175		
20	4,330	4,510	4,600	4,430	3,535	2,980	3,070	3,070		
22	4,090	4,275	4,365	4,350	3,535	2,900	2,950	2,950	2,950	
24	3,855	4,035	4,125	4,215	3,535	2,835	2,835	2,900	2,900	2,900
26	3,615	3,805	3,980	3,985	3,535	2,720	2,805	2,810	2,810	2,810
28	3,410	3,650	3,775	3,830	3,535	2,720	2,720	2,775	2,775	2,775
30	3,290	3,410	3,555	3,595	3,535	2,655	2,720	2,720	2,720	2,720
32	3,085	3,260	3,265	3,445	3,235	2,630	2,630	2,720	2,720	2,720
34	2,965	3,025	3,025	3,065	2,795		2,630	2,630	2,630	2,630
36	2,790	2,845	2,840	2,680	2,415		2,630	2,630	2,630	2,630
38	2,635	2,725	2,570	2,340	2,075			2,630	2,630	2,570
40		2,490	2,265	2,040	1,775			2,630	2,405	2,220
42		2,240	1,995	1,770	1,505				2,070	1,890
44			1,755	1,525	1,265					1,590
46			1,540	1,310	1,045					
48				1,115	850					
50				935	670					

17



		Kilogramos								
Metros	Sección insertada de 5 m + extensión oscilante de doble pliegue y desviación hidráulica de 17 m					Sección insertada de 5 m + extensión oscilante de doble pliegue y desviación hidráulica de 17 m				
	Angulo de desviación de plumin fijo de 0 grados					Angulo de desviación de plumin fijo de 40 grados				
	27.2	31.2	35.2	39.2	43.2	89.3	102.4	115.5	128.6	141.8
9	4,990									
10	4,990									
11	4,990	4,970								
12	4,990	4,910	4,260	3,625						
13	4,990	4,895	4,260	3,625						
14	4,990	4,880	4,260	3,625	2,900					
15	4,990	4,820	4,260	3,625	2,900					
16	4,895	4,760	4,260	3,625	2,900					
18	4,660	4,640	4,260	3,625	2,900	3,080				
20	4,330	4,420	4,250	3,625	2,900	2,990				
22	4,090	4,185	4,130	3,625	2,900	2,950	2,950	2,950		
24	3,855	3,945	3,945	3,625	2,900	2,835	2,900	2,900	2,900	2,810
26	3,620	3,795	3,795	3,620	2,900	2,805	2,810	2,810	2,810	2,810
28	3,470	3,560	3,595	3,500	2,900	2,720	2,775	2,775	2,810	2,775
30	3,290	3,385	3,475	3,385	2,900	2,655	2,720	2,720	2,750	2,720
32	3,085	3,265	3,130	3,125	2,900	2,630	2,630	2,720	2,720	2,720
34	2,965	2,855	2,690	2,780	2,755	2,630	2,630	2,630	2,630	2,630
36	2,800	2,470	2,515	2,605	2,370	2,630	2,630	2,630	2,630	2,630
38	2,505	2,270	2,365	2,290	2,025	2,630	2,530	2,455	2,495	2,545
40	2,205	2,155	2,145	1,990	1,725		2,175	2,335	2,325	2,235
42	1,935	2,035	1,945	1,715	1,455			2,195	2,095	1,905
44	1,810	1,915	1,700	1,475	1,210			1,945	1,795	1,605
46		1,720	1,480	1,250	985				1,525	1,335
48		1,525	1,280	1,050	790					1,085
50			1,095	870	605					850
52			930	705						
54				555						

ESTE GRÁFICO ES SÓLO ORIENTATIVO; NO DEBE USARSE A LA HORA DE UTILIZAR LA GRÚA. Antes de utilizar una grúa, hay que leer y entender su tabla de carga particular, las instrucciones de uso y demás placas con instrucciones.

GROVE

TMS900E

tablas de cargas

18

27-43 m

26.8 m
(10 + 17 m)

12,338 kg

100%
7.3 m

360



Kilogramos

Metros	Sección insertada de 10 m + extensión oscilante de doble pliegue y desviación hidráulica de 17 m					Sección insertada de 10 m + extensión oscilante de doble pliegue y desviación hidráulica de 17 m				
	Angulo de desviación de plumin fijo de 0 grados					Angulo de desviación de plumin fijo de 40 grados				
	27.2	31.2	35.2	39.2	43.2	27.2	31.2	35.2	39.2	43.2
11	4,495									
12	4,375	4,080	3,535							
13	4,255	4,080	3,535							
14	4,155	4,045	3,535	2,900						
15	4,095	3,925	3,535	2,900	2,175					
16	3,990	3,855	3,535	2,900	2,175					
18	3,750	3,735	3,460	2,900	2,175					
20	3,515	3,525	3,345	2,900	2,175					
22	3,315	3,365	3,225	2,900	2,175	2,770	2,770			
24	3,130	3,195	3,105	2,900	2,175	2,650	2,650	2,650		
26	2,980	2,985	2,985	2,810	2,175	2,535	2,535	2,535	2,535	2,265
28	2,775	2,865	2,865	2,775	2,175	2,415	2,445	2,445	2,415	2,265
30	2,655	2,750	2,750	2,655	2,175	2,355	2,385	2,385	2,355	2,265
32	2,540	2,630	2,630	2,630	2,175	2,265	2,265	2,355	2,265	2,265
34	2,330	2,420	2,510	2,510	2,175	2,175	2,240	2,240	2,240	2,175
36	2,210	2,300	2,320	2,300	2,175	2,120	2,175	2,175	2,175	2,120
38	2,090	2,165	2,000	2,090	2,015	2,085	2,090	2,090	2,175	2,085
40	1,995	1,865	1,880	1,950	1,715	1,995	2,060	2,060	2,065	1,995
42	1,925	1,670	1,760	1,700	1,440	1,945	1,910	1,850	1,870	1,910
44	1,710	1,550	1,645	1,455	1,190		1,645	1,735	1,810	1,645
46	1,490	1,435	1,455	1,230	970			1,615	1,570	1,375
48	1,290	1,360	1,255	1,030	770			1,460	1,320	1,125
50		1,285	1,065	845	585				1,090	895
52		1,140	900	675						685
54			745	520						
56			605							

TMS900E

GROVE

ESTE GRÁFICO ES SÓLO ORIENTATIVO; NO DEBE USARSE A LA HORA DE UTILIZAR LA GRÚA. Antes de utilizar una grúa, hay que leer y entender su tabla de carga particular, las instrucciones de uso y demás placas con instrucciones.

tablas de cargas

 11.2 - 43.2 m
 Longitudes Fijas
 9,299 kg
 100%
 7.3 m
 360

Kilogramos									
Metros	11.2	15.2	19.2	23.2	27.2	31.2	35.2	39.2	43.2
3	*70,000	61,675	58,500	55,775	36,725				
4	58,025	54,750	51,575	48,850	36,725				
5	47,225	47,600	45,350	42,975	36,725	26,500			
6	39,350	40,100	40,075	38,525	36,725	25,900			
7	32,625	33,525	33,625	32,700	32,375	24,225	19,225	15,400	
8		27,825	28,050	28,675	28,100	22,450	18,900	15,400	12,050
9		23,750	24,325	24,350	23,800	21,025	18,075	15,325	12,050
10		20,875	21,300	21,225	20,675	19,725	16,975	14,850	12,050
11			18,375	18,325	18,025	18,225	15,875	14,250	12,050
12			15,925	15,875	16,075	16,025	14,800	13,475	12,050
13			13,975	13,950	14,450	14,100	13,475	12,750	11,625
14			12,375	12,750	12,850	12,475	12,625	11,925	11,075
15			11,000	11,575	11,500	11,150	11,300	10,675	10,475
16				10,450	10,375	10,500	10,200	10,125	9,865
18				8,625	8,595	8,730	8,395	8,335	8,060
20					7,250	7,310	7,110	6,910	6,640
22					6,135	6,190	5,990	5,795	5,535
24						5,290	5,120	4,935	4,680
26						4,560	4,385	4,205	3,950
28							3,770	3,590	3,340
30							3,235	3,075	2,825
32								2,625	2,380
34								2,230	1,995
36									1,660
38									1,355

* Requiere Equipo Especial

 27-43 m
 10 m
 9,299 kg
 100%
 7.3 m
 360

Metros	Plumin oscilante de doble pliegue y desviación hidráulica de 10 m					Plumin oscilante de doble pliegue y desviación hidráulica de 10 m				
	Angulo de desviación de plumin fijo de 5 grados					Angulo de desviación de plumin fijo de 40 grados				
	27.2	31.2	35.2	39.2	43.2	27.2	31.2	35.2	39.2	43.2
6	9,975									
7	9,975									
8	9,975	9,975								
9	9,975	9,975	9,975	8,070						
10	9,975	9,975	9,925	8,070						
11	9,975	9,975	9,845	8,070	6,260					
12	9,975	9,975	9,730	8,070	6,260	6,350	6,440			
13	9,880	9,975	9,610	8,070	6,260	6,250	6,345			
14	9,645	9,895	9,475	8,070	6,260	6,135	6,225	6,240		
15	9,110	9,595	9,295	8,070	6,260	6,015	6,105	6,180	6,165	5,170
16	8,660	9,160	9,115	7,935	6,260	5,895	5,985	6,075	6,075	5,170
18	7,975	8,045	7,985	7,580	6,260	5,655	5,750	5,840	5,910	5,170
20	7,095	6,685	6,555	6,645	6,225	5,420	5,510	5,600	5,795	5,170
22	5,945	5,825	5,825	5,890	5,670	5,220	5,310	5,360	5,635	5,170
24	5,420	5,350	5,230	5,075	4,795	5,100	4,990	4,965	5,105	5,120
26	4,775	4,775	4,530	4,320	4,050	4,615	4,615	4,610	4,705	4,490
28	4,155	4,135	3,905	3,685	3,420		4,295	4,180	4,015	3,800
30	3,610	3,595	3,365	3,150	2,885		3,750	3,585	3,425	3,210
32	3,145	3,130	2,900	2,685	2,420			3,075	2,910	2,700
34		2,730	2,500	2,285	2,025				2,470	2,260
36		2,380	2,150	1,935	1,675				2,080	1,870
38			1,835	1,630	1,370					1,525
40			1,565	1,355	1,095					
42				1,100	850					
44				890	630					
46										
48										

ESTE GRÁFICO ES SÓLO ORIENTATIVO; NO DEBE USARSE A LA HORA DE UTILIZAR LA GRÚA. Antes de utilizar una grúa, hay que leer y entender su tabla de carga particular, las instrucciones de uso y demás placas con instrucciones.

GROVE

TMS900E

tablas de cargas

20

27-43 m
 17 m
 9,299 kg
 100% 7.3 m
 360

Kilogramos

Metros	Plumin oscilante de doble pliegue y desviación hidráulica de 17 m					Plumin oscilante de doble pliegue y desviación hidráulica de 17 m				
	Angulo de desviación de plumin fijo de 5 grados					Angulo de desviación de plumin fijo de 40 grados				
	27.2	31.2	35.2	39.2	43.2	27.2	31.2	35.2	39.2	43.2
9	4,990	4,990	4,990							
10	4,990	4,990	4,990							
11	4,990	4,990	4,990	4,445						
12	4,990	4,990	4,990	4,445	3,715					
13	4,990	4,990	4,990	4,445	3,715					
14	4,990	4,990	4,990	4,445	3,715					
15	4,990	4,990	4,990	4,445	3,715					
16	4,895	4,990	4,990	4,445	3,715					
18	4,660	4,840	4,915	4,445	3,715	3,100	3,100	3,175		
20	4,330	4,510	4,600	4,430	3,715	2,980	3,070	3,070		
22	4,090	4,275	4,365	4,350	3,715	2,900	2,950	2,950	2,950	
24	3,855	4,035	4,125	4,215	3,715	2,835	2,835	2,900	2,900	2,900
26	3,615	3,805	3,980	3,980	3,715	2,720	2,805	2,810	2,810	2,810
28	3,410	3,635	3,650	3,775	3,635	2,720	2,720	2,775	2,775	2,775
30	3,290	3,385	3,475	3,470	3,215	2,655	2,720	2,720	2,720	2,720
32	3,085	3,175	3,225	3,000	2,745	2,630	2,630	2,720	2,720	2,720
34	2,935	3,010	2,810	2,595	2,335		2,630	2,630	2,630	2,630
36	2,705	2,680	2,450	2,235	1,975		2,630	2,630	2,570	2,455
38	2,420	2,360	2,130	1,915	1,660			2,410	2,270	2,090
40		2,075	1,850	1,635	1,380				1,935	1,750
42		1,825	1,595	1,380	1,125				1,625	1,445
44			1,365	1,155	900					1,165
46			1,160	945	695					
48				765						
50				595						
52										
54										

27-43 m
 21.9 m (5+17 m)
 9,299 kg
 100% 7.3 m
 360

Kilogramos

Metros	Sección insertada de 5 m + extensión oscilante de doble pliegue y desviación hidráulica de 17 m					Sección insertada de 5 m + extensión oscilante de doble pliegue y desviación hidráulica de 17 m				
	Angulo de desviación de plumin fijo de 5 grados					Angulo de desviación de plumin fijo de 40 grados				
	27.2	31.2	35.2	39.2	43.2	27.2	31.2	35.2	39.2	43.2
11	4,990									
12	4,990	4,895	4,445							
13	4,990	4,895	4,445							
14	4,990	4,880	4,445	3,625						
15	4,990	4,820	4,445	3,625	2,990					
16	4,895	4,760	4,400	3,625	2,990					
18	4,660	4,640	4,350	3,625	2,990	3,080				
20	4,330	4,420	4,250	3,625	2,990	2,990				
22	4,090	4,185	4,130	3,625	2,990	2,950	2,950	2,950		
24	3,855	3,945	3,945	3,625	2,990	2,835	2,900	2,900	2,900	2,810
26	3,620	3,795	3,795	3,620	2,990	2,805	2,810	2,810	2,810	2,810
28	3,470	3,560	3,540	3,485	2,990	2,720	2,775	2,775	2,810	2,775
30	3,290	3,245	3,120	3,120	2,990	2,655	2,720	2,720	2,750	2,720
32	3,085	2,800	2,810	2,900	2,710	2,630	2,630	2,720	2,720	2,720
34	2,750	2,575	2,675	2,560	2,300	2,630	2,630	2,605	2,630	2,630
36	2,385	2,390	2,420	2,195	1,940	2,595	2,435	2,480	2,570	2,465
38	2,180	2,270	2,095	1,875	1,620		2,270	2,365	2,290	2,105
40	1,970	2,040	1,810	1,590	1,335		2,155	2,110	1,955	1,765
42	1,835	1,785	1,555	1,335	1,080			1,805	1,650	1,460
44	1,635	1,555	1,320	1,105	850			1,520	1,370	1,180
46		1,345	1,115	900	645				1,115	930
48		1,160	925	710						695
50			755	540						
52			595							
54										

TMS900E

tablas de cargas



Kilogramos

Metros	Sección insertada de 10 m + extensión oscilante de doble pliegue y desviación hidráulica de 17 m					Sección insertada de 10 m + extensión oscilante de doble pliegue y desviación hidráulica de 17 m				
	Angulo de desviación de plumín fijo de 5 grados					Angulo de desviación de plumín fijo de 40 grados				
	27.2	31.2	35.2	39.2	43.2	27.2	31.2	35.2	39.2	43.2
12	4,350	4,170								
13	4,255	4,125								
14	4,155	4,045	3,535							
15	4,095	3,925	3,535	2,900	2,265					
16	3,990	3,855	3,535	2,900	2,265					
18	3,750	3,735	3,460	2,900	2,265					
20	3,515	3,525	3,345	2,900	2,265					
22	3,315	3,365	3,225	2,900	2,265	2,770	2,770			
24	3,130	3,195	3,105	2,900	2,265	2,650	2,650	2,650		
26	2,980	2,985	2,985	2,810	2,265	2,535	2,535	2,535	2,535	2,265
28	2,775	2,865	2,865	2,775	2,265	2,415	2,445	2,445	2,415	2,265
30	2,655	2,750	2,750	2,655	2,265	2,355	2,385	2,385	2,355	2,265
32	2,540	2,630	2,630	2,630	2,265	2,265	2,265	2,355	2,265	2,265
34	2,330	2,385	2,280	2,330	2,215	2,175	2,240	2,240	2,240	2,175
36	2,210	2,080	2,120	2,160	1,940	2,120	2,175	2,175	2,175	2,120
38	2,090	1,910	2,000	1,870	1,615	2,085	2,090	2,050	2,090	2,085
40	1,815	1,790	1,805	1,585	1,330	1,970	1,820	1,880	1,950	1,800
42	1,560	1,670	1,545	1,325	1,075	1,765	1,720	1,780	1,690	1,495
44	1,460	1,530	1,315	1,095	845		1,645	1,575	1,415	1,220
46	1,340	1,330	1,105	885	635			1,320	1,165	970
48	1,215	1,140	915	695				1,090	935	740
50		965	740	520					720	525
52		810	580							
54										
56										

21



Kilogramos

Metros	Plumín oscilante de doble pliegue y desviación manual de 10 m					Plumín oscilante de doble pliegue y desviación manual de 10 m				
	Angulo de desviación de plumín fijo de 0 grados					Angulo de desviación de plumín fijo de 40 grados				
	27.2	31.2	35.2	39.2	43.2	27.2	31.2	35.2	39.2	43.2
6	9,975	9,975								
7	9,975	9,975								
8	9,975	9,975	9,975							
9	9,975	9,975	9,975	7,890	6,165					
10	9,975	9,975	9,925	7,890	6,165					
11	9,975	9,975	9,845	7,890	6,165					
12	9,975	9,975	9,730	7,890	6,165	6,350	6,440			
13	9,880	9,975	9,610	7,890	6,165	6,250	6,345			
14	9,645	9,895	9,475	7,890	6,165	6,135	6,225	6,240		
15	9,110	9,595	9,295	7,890	6,165	6,015	6,105	6,180	6,165	5,170
16	8,660	9,160	9,070	7,845	6,165	5,895	5,985	6,075	6,075	5,170
18	7,975	7,935	7,850	7,580	6,165	5,655	5,750	5,840	5,910	5,170
20	6,990	6,555	6,435	6,565	6,135	5,420	5,510	5,600	5,795	5,170
22	5,865	5,825	5,825	5,850	5,565	5,220	5,310	5,360	5,635	5,170
24	5,385	5,350	5,190	4,985	4,690	5,100	4,990	4,965	5,105	5,120
26	4,730	4,710	4,475	4,245	3,965	4,615	4,615	4,610	4,705	4,490
28	4,110	4,090	3,850	3,620	3,345		4,295	4,180	4,015	3,800
30	3,580	3,555	3,315	3,090	2,815		3,750	3,585	3,425	3,210
32	3,125	3,095	2,855	2,635	2,360			3,075	2,910	2,700
34		2,705	2,465	2,245	1,975				2,470	2,260
36		2,360	2,120	1,900	1,630				2,080	1,870
38			1,815	1,595	1,330					1,525
40			1,550	1,330	1,060					
42				1,090	820					
44				875	610					
46										
48										

TMS900E

ESTE GRÁFICO ES SÓLO ORIENTATIVO; NO DEBE USARSE A LA HORA DE UTILIZAR LA GRÚA. Antes de utilizar una grúa, hay que leer y entender su tabla de carga particular, las instrucciones de uso y demás placas con instrucciones.

GROVE

tablas de cargas

22

27-43 m

17 m

9,299 kg

100%
7.3 m

360



Kilogramos

Metros	Plumin oscilante de doble pliegue y desviación manual de 17 m					Plumin oscilante de doble pliegue y desviación manual de 17 m				
	Angulo de desviación de plumin fijo de 0 grados					Angulo de desviación de plumin fijo de 40 grados				
	27.2	31.2	35.2	39.2	43.2	27.2	31.2	35.2	39.2	43.2
8	4,990									
9	4,990	4,990	4,990	4,445						
10	4,990	4,990	4,990	4,445						
11	4,990	4,990	4,990	4,445	3,535					
12	4,990	4,990	4,990	4,445	3,535					
13	4,990	4,990	4,990	4,445	3,535					
14	4,990	4,990	4,990	4,445	3,535					
15	4,990	4,990	4,990	4,445	3,535					
16	4,895	4,990	4,990	4,445	3,535					
18	4,660	4,840	4,915	4,445	3,535	3,100	3,100	3,175		
20	4,330	4,510	4,600	4,430	3,535	2,980	3,070	3,070		
22	4,090	4,275	4,365	4,350	3,535	2,900	2,950	2,950	2,950	
24	3,855	4,035	4,125	4,215	3,535	2,835	2,835	2,900	2,900	2,900
26	3,615	3,805	3,970	3,970	3,535	2,720	2,805	2,810	2,810	2,810
28	3,410	3,590	3,650	3,740	3,470	2,720	2,720	2,775	2,775	2,775
30	3,290	3,385	3,475	3,365	3,090	2,655	2,720	2,720	2,720	2,720
32	3,085	3,175	3,135	2,900	2,630	2,630	2,630	2,720	2,720	2,720
34	2,935	2,975	2,735	2,505	2,230	2,630	2,630	2,630	2,630	2,630
36	2,680	2,625	2,380	2,155	1,885	2,630	2,630	2,630	2,570	2,455
38	2,385	2,315	2,070	1,840	1,575			2,410	2,270	2,090
40		2,040	1,795	1,570	1,305				1,935	1,750
42		1,795	1,550	1,325	1,060				1,625	1,445
44			1,330	1,105	840					1,165
46			1,135	905	640					
48				730						
50				565						

27-43 m

21.9 m
(5 + 17 m)

9,299 kg

100%
7.3 m

360



Kilogramos

Metros	Sección insertada de 5 m + extensión oscilante de doble pliegue y desviación hidráulica de 17 m					Sección insertada de 5 m + extensión oscilante de doble pliegue y desviación hidráulica de 17 m				
	Angulo de desviación de plumin fijo de 0 grados					Angulo de desviación de plumin fijo de 40 grados				
	27.2	31.2	35.2	39.2	43.2	89.3	102.4	115.5	128.6	141.8
9	4,990									
10	4,990									
11	4,990	4,970								
12	4,990	4,910	4,260	3,625						
13	4,990	4,895	4,260	3,625						
14	4,990	4,880	4,260	3,625	2,900					
15	4,990	4,820	4,260	3,625	2,900					
16	4,895	4,760	4,260	3,625	2,900					
18	4,660	4,640	4,260	3,625	2,900	3,080				
20	4,330	4,420	4,250	3,625	2,900	2,990				
22	4,090	4,185	4,130	3,625	2,900	2,950	2,950	2,950		
24	3,855	3,945	3,945	3,625	2,900	2,835	2,900	2,900	2,900	2,810
26	3,620	3,795	3,795	3,620	2,900	2,805	2,810	2,810	2,810	2,810
28	3,470	3,550	3,490	3,430	2,900	2,720	2,775	2,775	2,810	2,775
30	3,290	3,160	3,020	3,110	2,900	2,655	2,720	2,720	2,750	2,720
32	3,075	2,720	2,810	2,865	2,595	2,630	2,630	2,720	2,720	2,720
34	2,675	2,575	2,650	2,460	2,190	2,630	2,630	2,605	2,630	2,630
36	2,320	2,390	2,340	2,110	1,840	2,595	2,435	2,480	2,570	2,465
38	2,180	2,260	2,025	1,795	1,530	2,300	2,270	2,365	2,290	2,105
40	1,970	1,990	1,745	1,520	1,250		2,155	2,110	1,955	1,765
42	1,820	1,740	1,500	1,270	1,005			1,805	1,650	1,460
44	1,610	1,515	1,275	1,050	780			1,520	1,370	1,180
46		1,315	1,075	850	585				1,115	930
48		1,135	890	665						695
50			730	500						
52			580							
54										

TMS900E

GROVE

ESTE GRÁFICO ES SÓLO ORIENTATIVO; NO DEBE USARSE A LA HORA DE UTILIZAR LA GRÚA. Antes de utilizar una grúa, hay que leer y entender su tabla de carga particular, las instrucciones de uso y demás placas con instrucciones.

tablas de cargas

 27-43 m

 26.8 m
(10 + 17 m)

 9,299 kg

 100%
7.3 m

 360



Kilogramos

23

Metros	Sección insertada de 10 m + extensión oscilante de doble pliegue y desviación hidráulica de 17 m					Sección insertada de 10 m + extensión oscilante de doble pliegue y desviación hidráulica de 17 m				
	Angulo de desviación de plumin fijo de 0 grados					Angulo de desviación de plumin fijo de 40 grados				
	27.2	31.2	35.2	39.2	43.2	27.2	31.2	35.2	39.2	43.2
11	4,495									
12	4,375	4,080	3,535							
13	4,255	4,080	3,535							
14	4,155	4,045	3,535	2,900						
15	4,095	3,925	3,535	2,900	2,175					
16	3,990	3,855	3,535	2,900	2,175					
18	3,750	3,735	3,460	2,900	2,175					
20	3,515	3,525	3,345	2,900	2,175					
22	3,315	3,365	3,225	2,900	2,175	2,770	2,770			
24	3,130	3,195	3,105	2,900	2,175	2,650	2,650	2,650		
26	2,980	2,985	2,985	2,810	2,175	2,535	2,535	2,535	2,535	2,265
28	2,775	2,865	2,865	2,775	2,175	2,415	2,445	2,445	2,415	2,265
30	2,655	2,750	2,750	2,655	2,175	2,355	2,385	2,385	2,355	2,265
32	2,540	2,630	2,525	2,520	2,175	2,265	2,265	2,355	2,265	2,265
34	2,330	2,295	2,240	2,330	2,120	2,175	2,240	2,240	2,240	2,175
36	2,210	2,030	2,120	2,100	1,835	2,120	2,175	2,175	2,175	2,120
38	2,000	1,910	2,000	1,785	1,520	2,085	2,090	2,050	2,090	2,085
40	1,735	1,790	1,735	1,505	1,245	1,970	1,820	1,880	1,950	1,800
42	1,540	1,670	1,485	1,255	995	1,765	1,720	1,780	1,690	1,495
44	1,460	1,495	1,255	1,030	770		1,645	1,575	1,415	1,220
46		1,290	1,055	830	570			1,320	1,165	970
48		1,105	870	645				1,090	935	740
50		940	700						720	525
52			545							
54										
56										

tablas de cargas

24



Metros	Sección insertada de 5 m + extensión oscilante de doble pliegue y desviación hidráulica de 17 m					Sección insertada de 5 m + extensión oscilante de doble pliegue y desviación hidráulica de 17 m				
	Angulo de desviación de plumín fijo de 5 grados					Angulo de desviación de plumín fijo de 40 grados				
	27.2	31.2	35.2	39.2	43.2	27.2	31.2	35.2	39.2	43.2
11	4,990									
12	4,990	4,895	4,445							
13	4,990	4,895	4,445							
14	4,990	4,880	4,445	3,625						
15	4,990	4,820	4,445	3,625	2,990					
16	4,895	4,760	4,400	3,625	2,990					
18	4,660	4,640	4,350	3,625	2,990	3,080				
20	4,330	4,420	4,250	3,625	2,990	2,990				
22	4,090	4,185	4,130	3,625	2,990	2,950	2,950	2,950		
24	3,855	3,945	3,945	3,625	2,990	2,835	2,900	2,900	2,900	2,810
26	3,620	3,795	3,795	3,620	2,990	2,805	2,810	2,810	2,810	2,810
28	3,470	3,560	3,595	3,500	2,990	2,720	2,775	2,775	2,810	2,775
30	3,290	3,385	3,475	3,385	2,990	2,655	2,720	2,720	2,750	2,720
32	3,085	3,265	3,245	3,245	2,990	2,630	2,630	2,720	2,720	2,720
34	2,965	2,950	2,795	2,795	2,820	2,630	2,630	2,630	2,630	2,630
36	2,840	2,555	2,515	2,655	2,470	2,630	2,630	2,630	2,630	2,630
38	2,560	2,270	2,365	2,375	2,115	2,630	2,530	2,455	2,495	2,545
40	2,250	2,155	2,155	2,065	1,805		2,175	2,335	2,325	2,235
42	1,970	2,035	1,985	1,785	1,530			2,195	2,095	1,905
44	1,810	1,915	1,745	1,530	1,280			1,945	1,795	1,605
46		1,750	1,520	1,300	1,050				1,525	1,335
48		1,545	1,310	1,100	845					1,085
50			1,125	910	655					850
52			950	735						
54				580						



Metros	Plumín oscilante de doble pliegue y desviación hidráulica de 10 m					Plumín oscilante de doble pliegue y desviación hidráulica de 10 m				
	Angulo de desviación de plumín fijo de 5 grados					Angulo de desviación de plumín fijo de 40 grados				
	27.2	31.2	35.2	39.2	43.2	27.2	31.2	35.2	39.2	43.2
6	9,975									
7	9,975									
8	9,975	9,975								
9	9,975	9,975	9,975	8,070						
10	9,975	9,975	9,925	8,070						
11	9,975	9,975	9,845	8,070	6,260					
12	9,975	9,975	9,730	8,070	6,260	6,350	6,440			
13	9,880	9,975	9,610	8,070	6,260	6,250	6,345			
14	9,645	9,850	9,455	8,070	6,260	6,135	6,225	6,240		
15	9,110	9,405	9,220	8,070	6,260	6,015	6,105	6,180	6,165	5,170
16	8,595	8,505	8,375	7,900	6,260	5,895	5,985	6,075	6,075	5,170
18	7,215	6,980	6,995	7,050	6,260	5,655	5,750	5,840	5,910	5,170
20	6,270	6,265	6,155	5,920	5,635	5,420	5,510	5,580	5,755	5,170
22	5,400	5,385	5,140	4,915	4,670	5,140	5,180	5,270	5,220	5,030
24	4,605	4,590	4,355	4,125	3,850	4,785	4,835	4,730	4,580	4,365
26	3,920	3,910	3,675	3,450	3,180	4,130	4,180	4,010	3,840	3,625
28	3,355	3,340	3,110	2,890	2,620		3,550	3,385	3,215	3,000
30	2,875	2,860	2,630	2,410	2,145		3,015	2,850	2,685	2,475
32	2,460	2,445	2,215	2,000	1,735			2,390	2,225	2,015
34		2,090	1,860	1,645	1,385				1,830	1,620
36		1,780	1,550	1,335	1,075				1,480	1,270
38			1,270	1,065	800					955
40			1,030	820						
42				605						
44										
46										
48										

TMS900E

tablas de cargas

27-43 m

17 m

5,851 kg

100%
7.3 m

360



Kilogramos

25

Metros	Plumin oscilante de doble pliegue y desviación hidráulica de 17 m					Plumin oscilante de doble pliegue y desviación hidráulica de 17 m				
	Angulo de desviación de plumin fijo de 5 grados					Angulo de desviación de plumin fijo de 40 grados				
	27.2	31.2	35.2	39.2	43.2	27.2	31.2	35.2	39.2	43.2
9	4,990	4,990	4,990							
10	4,990	4,990	4,990							
11	4,990	4,990	4,990	4,445						
12	4,990	4,990	4,990	4,445	3,715					
13	4,990	4,990	4,990	4,445	3,715					
14	4,990	4,990	4,990	4,445	3,715					
15	4,990	4,990	4,990	4,445	3,715					
16	4,895	4,990	4,990	4,445	3,715					
18	4,660	4,840	4,915	4,445	3,715	3,100	3,100	3,175		
20	4,330	4,510	4,600	4,430	3,715	2,980	3,070	3,070		
22	4,090	4,275	4,365	4,350	3,715	2,900	2,950	2,950	2,950	
24	3,855	4,035	4,035	4,080	3,715	2,835	2,835	2,900	2,900	2,900
26	3,615	3,705	3,795	3,810	3,545	2,720	2,805	2,810	2,810	2,810
28	3,375	3,500	3,460	3,230	2,965	2,720	2,720	2,775	2,775	2,775
30	3,185	3,195	2,965	2,740	2,480	2,655	2,720	2,720	2,720	2,720
32	2,830	2,770	2,540	2,315	2,060	2,630	2,630	2,630	2,720	2,690
34	2,460	2,405	2,175	1,955	1,695		2,595	2,550	2,435	2,250
36	2,140	2,080	1,850	1,630	1,375		2,335	2,195	2,050	1,865
38	1,855	1,795	1,565	1,350	1,090			1,845	1,705	1,520
40		1,540	1,315	1,095	845				1,400	1,215
42		1,315	1,090	875	620				1,120	940
44			885	670						685
46			700							
48										
50										
52										
54										

27-43 m

21.9 m
(5+17 m)

3,900 kg

100%
7.3 m

360



Kilogramos

Metros	Sección insertada de 5 m + extensión oscilante de doble pliegue y desviación hidráulica de 17 m					Sección insertada de 5 m + extensión oscilante de doble pliegue y desviación hidráulica de 17 m				
	Angulo de desviación de plumin fijo de 5 grados					Angulo de desviación de plumin fijo de 40 grados				
	27.2	31.2	35.2	39.2	43.2	27.2	31.2	35.2	39.2	43.2
11	4,990									
12	4,990	4,895	4,445							
13	4,990	4,895	4,445							
14	4,990	4,880	4,445	3,625						
15	4,990	4,820	4,445	3,625	2,990					
16	4,895	4,760	4,400	3,625	2,990					
18	4,660	4,640	4,350	3,625	2,990	3,080				
20	4,330	4,420	4,250	3,625	2,990	2,990				
22	4,090	4,185	4,130	3,625	2,990	2,950	2,950	2,950		
24	3,855	3,945	3,945	3,625	2,990	2,835	2,900	2,900	2,900	2,810
26	3,620	3,615	3,455	3,455	2,990	2,805	2,810	2,810	2,810	2,810
28	3,395	3,105	3,195	3,150	2,885	2,720	2,775	2,775	2,810	2,775
30	2,905	2,930	2,910	2,715	2,455	2,655	2,720	2,720	2,750	2,720
32	2,630	2,720	2,515	2,290	2,025	2,630	2,630	2,630	2,720	2,705
34	2,395	2,375	2,145	1,920	1,660	2,495	2,575	2,560	2,460	2,270
36	2,130	2,050	1,820	1,595	1,340	2,300	2,345	2,230	2,070	1,880
38	1,840	1,765	1,530	1,310	1,055	2,050	2,045	1,885	1,730	1,540
40	1,585	1,505	1,275	1,055	800		1,735	1,575	1,420	1,230
42	1,360	1,280	1,045	830	575			1,295	1,145	955
44	1,150	1,070	845	625				1,040	890	700
46		885	655						660	
48		720								
50										
52										
54										

ESTE GRÁFICO ES SÓLO ORIENTATIVO; NO DEBE USARSE A LA HORA DE UTILIZAR LA GRÚA. Antes de utilizar una grúa, hay que leer y entender su tabla de carga particular, las instrucciones de uso y demás placas con instrucciones.

GROVE

TMS900E

tablas de cargas

26



Kilogramos

Metros	Sección insertada de 10 m + extensión oscilante de doble pliegue y desviación hidráulica de 17 m					Sección insertada de 10 m + extensión oscilante de doble pliegue y desviación hidráulica de 17 m				
	Angulo de desviación de plumín fijo de 5 grados					Angulo de desviación de plumín fijo de 40 grados				
	27.2	31.2	35.2	39.2	43.2	27.2	31.2	35.2	39.2	43.2
12	4,350	4,170								
13	4,255	4,125								
14	4,155	4,045	3,535							
15	4,095	3,925	3,535	2,900	2,265					
16	3,990	3,855	3,535	2,900	2,265					
18	3,750	3,735	3,460	2,900	2,265					
20	3,515	3,525	3,345	2,900	2,265					
22	3,315	3,365	3,225	2,900	2,265	2,770	2,770			
24	3,130	3,195	3,105	2,900	2,265	2,650	2,650	2,650		
26	2,980	2,985	2,985	2,810	2,265	2,535	2,535	2,535	2,535	2,265
28	2,775	2,865	2,820	2,755	2,265	2,415	2,445	2,445	2,415	2,265
30	2,655	2,595	2,565	2,565	2,265	2,355	2,385	2,385	2,355	2,265
32	2,530	2,265	2,355	2,290	2,035	2,265	2,265	2,355	2,265	2,265
34	2,155	2,145	2,145	1,920	1,665	2,175	2,225	2,190	2,195	2,150
36	1,935	2,005	1,820	1,595	1,340	2,120	2,030	2,120	2,070	1,920
38	1,735	1,760	1,525	1,305	1,050	1,860	1,910	1,930	1,765	1,575
40	1,585	1,500	1,270	1,050	795	1,700	1,765	1,625	1,460	1,270
42	1,360	1,270	1,040	820	570	1,530	1,510	1,345	1,185	990
44	1,150	1,060	830	610			1,260	1,095	935	740
46	965	870	645					865	705	
48	800	705						650		
50		545								
52										
54										
56										



Kilogramos

Metros	Plumín oscilante de doble pliegue y desviación manual de 10 m					Plumín oscilante de doble pliegue y desviación manual de 10 m				
	Angulo de desviación de plumín fijo de 0 grados					Angulo de desviación de plumín fijo de 40 grados				
	27.2	31.2	35.2	39.2	43.2	27.2	31.2	35.2	39.2	43.2
6	9,975	9,975								
7	9,975	9,975								
8	9,975	9,975	9,975							
9	9,975	9,975	9,975	7,890	6,165					
10	9,975	9,975	9,925	7,890	6,165					
11	9,975	9,975	9,845	7,890	6,165					
12	9,975	9,975	9,730	7,890	6,165	6,350	6,440			
13	9,880	9,975	9,610	7,890	6,165	6,250	6,345			
14	9,645	9,815	9,420	7,890	6,165	6,135	6,225	6,240		
15	9,110	9,250	9,065	7,890	6,165	6,015	6,105	6,180	6,165	5,170
16	8,525	8,335	8,200	7,730	6,165	5,895	5,985	6,075	6,075	5,170
18	7,095	6,980	6,995	6,945	6,165	5,655	5,750	5,840	5,910	5,170
20	6,260	6,255	6,060	5,795	5,505	5,420	5,510	5,580	5,755	5,170
22	5,330	5,305	5,075	4,830	4,560	5,140	5,180	5,270	5,220	5,030
24	4,540	4,520	4,275	4,040	3,755	4,785	4,835	4,730	4,580	4,365
26	3,870	3,850	3,610	3,375	3,095	4,130	4,180	4,010	3,840	3,625
28	3,315	3,290	3,050	2,820	2,545		3,550	3,385	3,215	3,000
30	2,845	2,820	2,580	2,355	2,080		3,015	2,850	2,685	2,475
32	2,440	2,410	2,170	1,950	1,675			2,390	2,225	2,015
34		2,065	1,825	1,605	1,335				1,830	1,620
36		1,760	1,520	1,300	1,030				1,480	1,270
38			1,250	1,030	760					955
40			1,015	795						
42				585						
44										
46										
48										

TMS900E

tablas de cargas



Metros	Plumín oscilante de doble pliegue y desviación manual de 17 m					Plumín oscilante de doble pliegue y desviación manual de 17 m				
	Angulo de desviación de plumín fijo de 0 grados					Angulo de desviación de plumín fijo de 40 grados				
	27.2	31.2	35.2	39.2	43.2	27.2	31.2	35.2	39.2	43.2
8	4,990									
9	4,990	4,990	4,990	4,445						
10	4,990	4,990	4,990	4,445						
11	4,990	4,990	4,990	4,445	3,535					
12	4,990	4,990	4,990	4,445	3,535					
13	4,990	4,990	4,990	4,445	3,535					
14	4,990	4,990	4,990	4,445	3,535					
15	4,990	4,990	4,990	4,445	3,535					
16	4,895	4,990	4,990	4,445	3,535					
18	4,660	4,840	4,915	4,445	3,535	3,100	3,100	3,175		
20	4,330	4,510	4,600	4,430	3,535	2,980	3,070	3,070		
22	4,090	4,275	4,365	4,350	3,535	2,900	2,950	2,950	2,950	
24	3,855	4,000	4,035	3,990	3,535	2,835	2,835	2,900	2,900	2,900
26	3,615	3,705	3,790	3,670	3,385	2,720	2,805	2,810	2,810	2,810
28	3,375	3,465	3,345	3,105	2,825	2,720	2,720	2,775	2,775	2,775
30	3,130	3,110	2,865	2,630	2,355	2,655	2,720	2,720	2,720	2,720
32	2,760	2,695	2,450	2,215	1,945	2,630	2,630	2,630	2,720	2,690
34	2,405	2,335	2,095	1,865	1,590		2,595	2,550	2,435	2,250
36	2,095	2,025	1,780	1,555	1,285		2,335	2,195	2,050	1,865
38	1,820	1,750	1,505	1,275	1,010			1,845	1,705	1,520
40		1,505	1,260	1,035	770				1,400	1,215
42		1,290	1,045	820	555				1,120	940
44			845	625						685
46			675							
48										
50										

27



Metros	Sección insertada de 5 m + extensión oscilante de doble pliegue y desviación hidráulica de 17 m					Sección insertada de 5 m + extensión oscilante de doble pliegue y desviación hidráulica de 17 m				
	Angulo de desviación de plumín fijo de 0 grados					Angulo de desviación de plumín fijo de 40 grados				
	27.2	31.2	35.2	39.2	43.2	89.3	102.4	115.5	128.6	141.8
9	4,990									
10	4,990									
11	4,990	4,970								
12	4,990	4,910	4,260	3,625						
13	4,990	4,895	4,260	3,625						
14	4,990	4,880	4,260	3,625	2,900					
15	4,990	4,820	4,260	3,625	2,900					
16	4,895	4,760	4,260	3,625	2,900					
18	4,660	4,640	4,260	3,625	2,900	3,080				
20	4,330	4,420	4,250	3,625	2,900	2,990				
22	4,090	4,185	4,130	3,625	2,900	2,950	2,950	2,950		
24	3,855	3,945	3,890	3,625	2,900	2,835	2,900	2,900	2,900	2,810
26	3,615	3,470	3,435	3,290	2,900	2,805	2,810	2,810	2,810	2,810
28	3,290	3,105	3,195	3,050	2,775	2,720	2,775	2,775	2,810	2,775
30	2,805	2,930	2,835	2,595	2,320	2,655	2,720	2,720	2,750	2,720
32	2,630	2,660	2,415	2,180	1,910	2,630	2,630	2,630	2,720	2,705
34	2,375	2,300	2,055	1,820	1,550	2,495	2,575	2,560	2,460	2,270
36	2,070	1,985	1,740	1,510	1,240	2,300	2,435	2,230	2,070	1,880
38	1,795	1,705	1,460	1,225	965	2,050	2,045	1,885	1,730	1,540
40	1,545	1,455	1,210	985	720		1,735	1,575	1,420	1,230
42	1,325	1,235	995	765				1,295	1,145	955
44	1,130	1,035	795	565				1,040	890	700
46		860	615						660	
48		700								
50										
52										
54										

ESTE GRÁFICO ES SÓLO ORIENTATIVO; NO DEBE USARSE A LA HORA DE UTILIZAR LA GRÚA. Antes de utilizar una grúa, hay que leer y entender su tabla de carga particular, las instrucciones de uso y demás placas con instrucciones.

tablas de cargas

28



27-43 m



26.8 m
(10 + 17 m)



5,851 kg



100%
7.3 m



360



Kilogramos

Metros	Sección insertada de 10 m + extensión oscilante de doble pliegue y desviación hidráulica de 17 m					Sección insertada de 10 m + extensión oscilante de doble pliegue y desviación hidráulica de 17 m				
	Angulo de desviación de plumin fijo de 0 grados					Angulo de desviación de plumin fijo de 40 grados				
	27.2	31.2	35.2	39.2	43.2	27.2	31.2	35.2	39.2	43.2
11	4,495									
12	4,375	4,080	3,535							
13	4,255	4,080	3,535							
14	4,155	4,045	3,535	2,900						
15	4,095	3,925	3,535	2,900	2,175					
16	3,990	3,855	3,535	2,900	2,175					
18	3,750	3,735	3,460	2,900	2,175					
20	3,515	3,525	3,345	2,900	2,175					
22	3,315	3,365	3,225	2,900	2,175	2,770	2,770			
24	3,130	3,195	3,105	2,900	2,175	2,650	2,650	2,650		
26	2,980	2,985	2,985	2,810	2,175	2,535	2,535	2,535	2,535	2,265
28	2,775	2,835	2,765	2,700	2,175	2,415	2,445	2,445	2,415	2,265
30	2,655	2,480	2,565	2,505	2,175	2,355	2,385	2,385	2,355	2,265
32	2,435	2,265	2,355	2,175	1,910	2,265	2,265	2,355	2,265	2,265
34	2,070	2,145	2,050	1,815	1,550	2,175	2,225	2,190	2,195	2,150
36	1,935	1,960	1,730	1,500	1,235	2,120	2,030	2,120	2,070	1,920
38	1,735	1,690	1,450	1,220	955	1,860	1,910	1,930	1,765	1,575
40	1,540	1,440	1,200	970	710	1,700	1,765	1,625	1,460	1,270
42	1,315	1,215	975	750		1,530	1,510	1,345	1,185	990
44	1,115	1,010	775	550			1,260	1,095	935	740
46	935	830	590					865	705	
48	775	670						650		
50		520								
52										
54										
56										

TMS900E

GROVE

ESTE GRÁFICO ES SÓLO ORIENTATIVO; NO DEBE USARSE A LA HORA DE UTILIZAR LA GRÚA. Antes de utilizar una grúa, hay que leer y entender su tabla de carga particular, las instrucciones de uso y demás placas con instrucciones.

tablas de cargas

 11.2 - 43.2 m
 Longitudes Fijas
 3,900 kg
 100%
 7.3 m
 360

		Kilogramos								
Metros	11.2	15.2	19.2	23.2	27.2	31.2	35.2	39.2	43.2	
3	*69,825	61,675	58,500	55,775	36,725					
4	55,725	54,025	51,575	48,850	36,725					
5	44,575	45,400	43,550	42,100	36,450	26,500				
6	35,250	36,325	36,275	35,775	35,825	25,900				
7	28,750	29,775	29,875	30,275	30,075	24,225	19,225	15,400		
8		24,925	25,375	25,300	24,725	22,325	18,900	15,400	12,050	
9		20,525	21,050	21,000	20,675	21,000	18,075	15,325	12,050	
10		17,025	17,525	17,475	18,050	17,625	16,700	14,850	12,050	
11			14,875	15,450	15,375	15,000	14,975	14,250	12,050	
12			12,925	13,400	13,300	13,325	13,075	12,725	12,050	
13			11,175	11,650	11,575	11,725	11,500	11,275	10,950	
14			9,785	10,225	10,250	10,300	10,125	9,900	9,605	
15			8,620	9,085	9,105	9,165	8,955	8,735	8,445	
16				8,105	8,120	8,180	7,975	7,755	7,475	
18				6,555	6,565	6,625	6,420	6,215	5,940	
20					5,390	5,450	5,250	5,085	4,820	
22					4,490	4,555	4,360	4,175	3,915	
24						3,815	3,625	3,440	3,190	
26						3,200	3,025	2,845	2,590	
28							2,520	2,340	2,095	
30							2,080	1,920	1,670	
32								1,555	1,310	
34								1,230	995	
36									720	

* Requiere Equipo Especial

 27-43 m
 10 m
 3,900 kg
 100%
 7.3 m
 360

		Kilogramos								
Metros	Plumin oscilante de doble pliegue y desviación hidráulica de 10 m					Plumin oscilante de doble pliegue y desviación hidráulica de 10 m				
	Angulo de desviación de plumin fijo de 5 grados					Angulo de desviación de plumin fijo de 40 grados				
	27.2	31.2	35.2	39.2	43.2	27.2	31.2	35.2	39.2	43.2
6	9,975									
7	9,975									
8	9,975	9,975								
9	9,975	9,975	9,975	8,070						
10	9,975	9,975	9,925	8,070						
11	9,975	9,975	9,845	8,070	6,260					
12	9,975	9,975	9,730	8,070	6,260	6,350	6,440			
13	9,880	9,975	9,610	8,070	6,260	6,250	6,345			
14	9,595	9,675	9,285	8,070	6,260	6,135	6,225	6,240		
15	8,955	8,600	8,435	8,070	6,260	6,015	6,105	6,180	6,165	5,170
16	8,055	7,620	7,665	7,495	6,260	5,895	5,985	6,075	6,075	5,170
18	6,870	6,865	6,685	6,465	6,020	5,655	5,750	5,840	5,910	5,170
20	5,755	5,735	5,490	5,250	5,010	5,420	5,435	5,505	5,500	5,145
22	4,815	4,820	4,580	4,345	4,070	5,060	5,070	5,040	4,865	4,670
24	4,065	4,050	3,815	3,585	3,310	4,350	4,385	4,215	4,040	3,825
26	3,430	3,415	3,185	2,960	2,685	3,640	3,685	3,515	3,345	3,130
28	2,905	2,890	2,655	2,435	2,170		3,100	2,930	2,765	2,550
30	2,460	2,440	2,210	1,995	1,730		2,595	2,435	2,270	2,055
32	2,075	2,060	1,825	1,615	1,350			2,000	1,840	1,625
34		1,725	1,500	1,285	1,025				1,470	1,260
36		1,440	1,210	995	735				1,140	930
38			955	740						640
40			730							
42										
44										
46										
48										

ESTE GRÁFICO ES SÓLO ORIENTATIVO; NO DEBE USARSE A LA HORA DE UTILIZAR LA GRÚA. Antes de utilizar una grúa, hay que leer y entender su tabla de carga particular, las instrucciones de uso y demás placas con instrucciones.

GROVE

TMS900E

tablas de cargas

30



Metros	Plumin oscilante de doble pliegue y desviación hidráulica de 17 m					Plumin oscilante de doble pliegue y desviación hidráulica de 17 m				
	Angulo de desviación de plumin fijo de 5 grados					Angulo de desviación de plumin fijo de 40 grados				
	27.2	31.2	35.2	39.2	43.2	27.2	31.2	35.2	39.2	43.2
9	4,990	4,990	4,990							
10	4,990	4,990	4,990							
11	4,990	4,990	4,990	4,445						
12	4,990	4,990	4,990	4,445	3,715					
13	4,990	4,990	4,990	4,445	3,715					
14	4,990	4,990	4,990	4,445	3,715					
15	4,990	4,990	4,990	4,445	3,715					
16	4,895	4,990	4,990	4,445	3,715					
18	4,660	4,840	4,915	4,445	3,715	3,100	3,100	3,175		
20	4,330	4,510	4,600	4,430	3,715	2,980	3,070	3,070		
22	4,090	4,255	4,275	4,200	3,715	2,900	2,950	2,950	2,950	
24	3,855	3,920	4,035	3,890	3,600	2,835	2,835	2,900	2,900	2,900
26	3,530	3,695	3,545	3,315	3,050	2,720	2,805	2,810	2,810	2,810
28	3,300	3,240	3,005	2,780	2,515	2,720	2,720	2,775	2,775	2,775
30	2,840	2,780	2,545	2,325	2,060	2,655	2,655	2,720	2,720	2,675
32	2,440	2,380	2,150	1,930	1,670	2,630	2,630	2,630	2,480	2,300
34	2,100	2,040	1,810	1,590	1,330		2,365	2,220	2,075	1,890
36	1,800	1,740	1,510	1,295	1,035		2,000	1,855	1,710	1,525
38	1,535	1,475	1,245	1,030	775			1,530	1,385	1,200
40		1,240	1,010	795					1,095	915
42		1,030	800	590					830	650
44			610							
46										
48										
50										
52										
54										



Metros	Plumin oscilante de doble pliegue y desviación manual de 10 m					Plumin oscilante de doble pliegue y desviación manual de 10 m				
	Angulo de desviación de plumin fijo de 0 grados					Angulo de desviación de plumin fijo de 40 grados				
	27.2	31.2	35.2	39.2	43.2	27.2	31.2	35.2	39.2	43.2
6	9,975	9,975								
7	9,975	9,975								
8	9,975	9,975	9,975							
9	9,975	9,975	9,975	7,890	6,165					
10	9,975	9,975	9,925	7,890	6,165					
11	9,975	9,975	9,845	7,890	6,165					
12	9,975	9,975	9,730	7,890	6,165	6,350	6,440			
13	9,880	9,975	9,610	7,890	6,165	6,250	6,345			
14	9,580	9,615	9,245	7,890	6,165	6,135	6,225	6,240		
15	8,820	8,435	8,260	7,890	6,165	6,015	6,105	6,180	6,165	5,170
16	7,905	7,620	7,665	7,315	6,165	5,895	5,985	6,075	6,075	5,170
18	6,795	6,775	6,590	6,330	5,890	5,655	5,750	5,840	5,910	5,170
20	5,670	5,645	5,390	5,130	4,875	5,420	5,435	5,505	5,500	5,145
22	4,760	4,740	4,490	4,250	3,960	5,060	5,070	5,040	4,500	4,670
24	4,000	3,980	3,735	3,500	3,215	4,350	4,385	4,215	4,040	3,825
26	3,380	3,355	3,115	2,880	2,605	3,640	3,685	3,515	3,345	3,130
28	2,865	2,840	2,600	2,370	2,095		3,100	2,930	2,765	2,550
30	2,425	2,400	2,160	1,935	1,660		2,595	2,435	2,270	2,055
32	2,055	2,020	1,785	1,565	1,290			2,000	1,840	1,625
34		1,700	1,460	1,240	970				1,470	1,260
36		1,420	1,180	960	690				1,140	930
38			930	710						640
40			715							
42										
44										
46										
48										

TMS900E

tablas de cargas

 27-43 m

 17 m

 3,900 kg

 100%
7.3 m

 360



Kilogramos

31

Metros	Plumín oscilante de doble pliegue y desviación manual de 17 m Angulo de desviación de plumín fijo de 0 grados					Plumín oscilante de doble pliegue y desviación manual de 17 m Angulo de desviación de plumín fijo de 40 grados				
	27.2	31.2	35.2	39.2	43.2	27.2	31.2	35.2	39.2	43.2
8	4,990									
9	4,990	4,990	4,990	4,445						
10	4,990	4,990	4,990	4,445						
11	4,990	4,990	4,990	4,445	3,535					
12	4,990	4,990	4,990	4,445	3,535					
13	4,990	4,990	4,990	4,445	3,535					
14	4,990	4,990	4,990	4,445	3,535					
15	4,990	4,990	4,990	4,445	3,535					
16	4,895	4,990	4,990	4,445	3,535					
18	4,660	4,840	4,915	4,445	3,535	3,100	3,100	3,175		
20	4,330	4,510	4,600	4,430	3,535	2,980	3,070	3,070		
22	4,090	4,180	4,275	4,120	3,535	2,900	2,950	2,950	2,950	
24	3,855	3,920	3,985	3,750	3,425	2,835	2,835	2,900	2,900	2,900
26	3,525	3,670	3,420	3,175	2,895	2,720	2,805	2,810	2,810	2,810
28	3,210	3,140	2,895	2,655	2,375	2,720	2,720	2,775	2,775	2,775
30	2,760	2,695	2,445	2,210	1,935	2,655	2,655	2,720	2,720	2,675
32	2,375	2,310	2,065	1,825	1,555	2,630	2,630	2,630	2,480	2,300
34	2,045	1,975	1,730	1,500	1,230		2,365	2,220	2,075	1,890
36	1,755	1,685	1,440	1,215	945		2,000	1,855	1,710	1,525
38	1,500	1,425	1,185	960	690			1,530	1,385	1,200
40		1,200	960	735					1,095	915
42		1,000	755	535					830	650
44			575							
46										
48										
50										

ESTE GRÁFICO ES SÓLO ORIENTATIVO; NO DEBE USARSE A LA HORA DE UTILIZAR LA GRÚA. Antes de utilizar una grúa, hay que leer y entender su tabla de carga particular, las instrucciones de uso y demás placas con instrucciones.

GROVE

TMS900E

tablas de cargas

32

11.2 - 43.2 m
Longitudes Fijas

1,950 kg

100%
7.3 m

360

		Kilogramos							
Metros	11.2	15.2	19.2	23.2	27.2	31.2	35.2	39.2	43.2
3	68,925	61,675	58,500	55,775	36,725				
4	54,950	53,600	51,575	48,850	36,725				
5	43,750	44,700	43,550	41,050	35,975	26,500			
6	33,650	34,725	34,725	35,150	34,250	25,900			
7	27,300	28,325	29,000	29,250	28,650	24,225	19,225	15,400	
8		22,875	24,025	23,950	23,500	22,025	18,900	15,400	12,050
9		18,825	19,375	19,325	19,800	19,500	18,075	15,325	12,050
10		15,550	16,050	16,675	16,600	16,175	15,925	14,850	12,050
11			13,650	14,175	14,075	14,200	13,825	13,450	12,050
12			11,600	12,100	12,125	12,200	11,950	11,700	11,375
13			10,000	10,475	10,500	10,550	10,325	10,125	9,835
14			8,725	9,195	9,220	9,280	9,065	8,835	8,540
15			7,650	8,120	8,135	8,200	7,985	7,765	7,475
16				7,215	7,230	7,290	7,085	6,865	6,585
18				5,790	5,800	5,855	5,655	5,450	5,175
20					4,735	4,800	4,605	4,410	4,150
22					3,895	3,955	3,765	3,575	3,315
24						3,275	3,085	2,900	2,650
26						2,710	2,530	2,350	2,100
28							2,070	1,890	1,640
30							1,665	1,500	1,255
32								1,165	920
34								865	635

* Requiere Equipo Especial

27-43 m

10 m

1,950 kg

100%
7.3 m

360

		Kilogramos									
Metros	Plumin oscilante de doble pliegue y desviación hidráulica de 10 m					Plumin oscilante de doble pliegue y desviación hidráulica de 10 m					
	Angulo de desviación de plumin fijo de 5 grados					Angulo de desviación de plumin fijo de 40 grados					
	27.2	31.2	35.2	39.2	43.2	27.2	31.2	35.2	39.2	43.2	
6	9,975										
7	9,975										
8	9,975	9,975									
9	9,975	9,975	9,975	8,070							
10	9,975	9,975	9,925	8,070							
11	9,975	9,975	9,845	8,070	6,260						
12	9,975	9,975	9,730	8,070	6,260	6,350	6,440				
13	9,760	9,520	9,320	8,070	6,260	6,250	6,345				
14	9,220	8,760	8,625	7,940	6,260	6,135	6,225	6,240			
15	8,105	7,990	7,950	7,480	6,260	6,015	6,105	6,180	6,165	5,170	
16	7,435	7,485	7,350	6,950	6,260	5,895	5,985	6,075	6,075	5,170	
18	6,225	6,205	5,950	5,695	5,400	5,655	5,750	5,800	5,895	5,170	
20	5,085	5,065	4,855	4,625	4,340	5,375	5,375	5,395	5,215	5,010	
22	4,235	4,220	3,985	3,750	3,470	4,605	4,635	4,465	4,285	4,075	
24	3,525	3,510	3,275	3,045	2,770	3,810	3,845	3,675	3,500	3,285	
26	2,935	2,925	2,690	2,465	2,195	3,150	3,195	3,025	2,855	2,640	
28	2,450	2,435	2,205	1,985	1,720		2,650	2,480	2,315	2,100	
30	2,040	2,025	1,795	1,575	1,310		2,180	2,015	1,850	1,640	
32	1,685	1,670	1,440	1,225	960			1,615	1,450	1,240	
34		1,365	1,135	925	660				1,105	895	
36		1,110	870	660					800	590	
38			635								
40											
42											
44											
46											
48											

TMS900E

GROVE

ESTE GRÁFICO ES SÓLO ORIENTATIVO; NO DEBE USARSE A LA HORA DE UTILIZAR LA GRÚA. Antes de utilizar una grúa, hay que leer y entender su tabla de carga particular, las instrucciones de uso y demás placas con instrucciones.

tablas de cargas

34



Metros	Plumín oscilante de doble pliegue y desviación manual de 17 m					Plumín oscilante de doble pliegue y desviación manual de 17 m				
	Angulo de desviación de plumín fijo de 0 grados					Angulo de desviación de plumín fijo de 40 grados				
	27.2	31.2	35.2	39.2	43.2	27.2	31.2	35.2	39.2	43.2
8	4,990									
9	4,990	4,990	4,990	4,445						
10	4,990	4,990	4,990	4,445						
11	4,990	4,990	4,990	4,445	3,535					
12	4,990	4,990	4,990	4,445	3,535					
13	4,990	4,990	4,990	4,445	3,535					
14	4,990	4,990	4,990	4,445	3,535					
15	4,990	4,990	4,990	4,445	3,535					
16	4,895	4,990	4,990	4,445	3,535					
18	4,660	4,840	4,915	4,445	3,535	3,100	3,100	3,175		
20	4,330	4,465	4,430	4,370	3,535	2,980	3,070	3,070		
22	4,005	4,090	4,155	3,840	3,460	2,900	2,950	2,950	2,950	
24	3,760	3,730	3,515	3,265	2,980	2,835	2,835	2,900	2,900	2,900
26	3,250	3,180	2,930	2,685	2,400	2,720	2,805	2,810	2,810	2,810
28	2,760	2,690	2,440	2,205	1,925	2,720	2,720	2,720	2,775	2,740
30	2,345	2,275	2,030	1,795	1,520	2,630	2,655	2,620	2,520	2,355
32	1,985	1,915	1,670	1,440	1,170	2,375	2,395	2,245	2,095	1,915
34	1,680	1,615	1,370	1,140	870		2,005	1,860	1,710	1,530
36	1,415	1,345	1,100	875	605		1,660	1,515	1,370	1,185
38	1,180	1,105	865	640				1,205	1,065	885
40		900	655						795	610
42		715							545	
44										
46										
48										
50										



Metros	Longitudes Fijas									
	11.2	15.2	19.2	23.2	27.2	31.2	35.2	39.2	43.2	
3	67,800	61,675	58,500	55,775	36,725					
4	54,175	53,025	51,575	48,850	36,725					
5	42,775	43,575	43,275	41,050	35,500	26,500				
6	32,025	33,075	33,575	33,550	32,675	25,900				
7	25,850	27,050	27,900	27,800	27,200	24,225				
8		21,975	21,975	21,900	21,550	21,600	19,225	15,400		12,050
9		17,125	17,675	18,100	18,250	17,800	17,200	15,325	12,050	12,050
10		13,925	16,050	15,150	15,075	15,225	14,800	14,175	12,050	12,050
11			14,600	12,675	12,700	12,775	12,525	12,250	11,925	11,925
12			12,150	10,775	10,800	10,875	10,650	10,375	10,100	10,100
13			10,275	9,330	9,355	9,420	9,200	8,960	8,680	8,680
14			8,845	8,135	8,155	8,220	8,005	7,775	7,480	7,480
15			7,665	7,150	7,165	7,230	7,020	6,795	6,510	6,510
16			6,680	6,325	6,340	6,400	6,195	5,975	5,695	5,695
18				5,035	5,055	5,120	4,920	4,720	4,450	4,450
20					4,065	4,130	3,935	3,740	3,475	3,475
22					3,295	3,355	3,165	2,975	2,715	2,715
24						2,735	2,545	2,360	2,110	2,110
26						2,215	2,040	1,860	1,605	1,605
28							1,620	1,440	1,190	1,190
30							1,250	1,085	835	835
32								775	535	535
34								505		


































* Requiere Equipo Especial

TMS900E

GROVE

ESTE GRÁFICO ES SÓLO ORIENTATIVO; NO DEBE USARSE A LA HORA DE UTILIZAR LA GRÚA. Antes de utilizar una grúa, hay que leer y entender su tabla de carga particular, las instrucciones de uso y demás placas con instrucciones.

Glosario de símbolos

	Motor		Pluma principal
	Carga de los ejes		Velocidad de desplazamiento
	Plumín para trabajos pesados		Velocidad
	Funciones de la grúa		Estabilizadores
	Elevación de la pluma		Plumín de desviación variable
	Contrapeso		Extensión de celosía
	Sistema telescópico de la grúa		Dirección
	Engranaje		Rotación
	Gradeabilidad pendiente en la que se puede trabajar		Radio
	Altura del gancho		Luces
	Capacidad del depósito de combustible		Aceite
	Sistema eléctrico		Control de los estabilizadores
	Extension de Plum		Suspensión
	Chasis		Giro
	Cabina		Neumáticos
	Frenos		Transmisión
	Mecanismo principal de elevación		
	Mecanismo auxiliar de elevación		



Manitowoc Crane Group - América

Manitowoc, Wisconsin Facility
Telf.: [Int. + 001] 920 684 6621
Fax: [Int. + 001] 920 683 6277
Shady Grove, Pennsylvania Facility
Telf.: [Int. + 001] 717 597 8121
Fax: [Int. + 001] 717 597 4062

Manitowoc Crane Group - EMEA

Europa, Oriente Medio y África
Telf.: [Int. + 33] (0) 191 565 6281
Fax: [Int. + 33] (0) 4 72 18 20 20

Manitowoc Crane Group - Reino Unido

Europa, Oriente Medio y África
Telf.: [Int. + 44] (0) 191 565 6281
Fax: [Int. + 44] (0) 191 564 0442

Manitowoc Crane Group - Alemania

(Ventas, piezas de repuesto y revisiones)
Telf.: [Int. + 49] (0) 2173 8909 0
Fax: [Int. + 49] (0) 2173 8909 -30

Manitowoc Crane Group - Francia

Francia y África (Ventas, piezas de repuesto y revisiones)
Telf.: [Int. + 33] (0) 1 303 13150
Fax: [Int. + 33] (0) 1 303 86085

Manitowoc Crane Group - Países Bajos

(Ventas, piezas de repuesto y revisiones)
Telf.: [Int. + 31] (0) 76 578 39 99
Fax: [Int. + 31] (0) 76 578 39 78

Manitowoc Crane Group - Italia

Italia y sur de Europa (Ventas, piezas de repuesto y revisiones)
Telf.: [Int. + 39] (0) 331 49 33 11
Fax: [Int. + 39] (0) 331 49 33 30

Manitowoc Crane Group - Portugal

Portugal y España (Ventas, piezas de repuesto y revisiones)
Telf.: [Int. + 351] (0) 22 968 08 89
Fax: [Int. + 351] (0) 22 968 08 97

Manitowoc Crane Group - Singapur

Asia/Pacífico excepto China (Ventas, piezas de repuesto y revisiones)
Telf.: [Int. + 65] 6861 1733
Fax: [Int. + 65] 6862 4040 / 4142

Manitowoc Crane Group - Shanghai

China (Ventas, piezas de repuesto y revisiones)
Telf.: [Int. + 86] (0) 21 64955555
Fax: [Int. + 86] (0) 2164852038

Manitowoc Crane Group - Pekín

China (Ventas, piezas de repuesto y revisiones)
Telf.: [Int. + 86] (0) 10 646 71690
Fax: [Int. + 86] (0) 10 646 71691

Manitowoc Crane Group - Oriente Medio

Ventas
Telf.: [Int. + 971] (0) 4 348 4478
Fax: [Int. + 971] (0) 4 348 4478
(Piezas de repuesto y revisiones)
Telf.: [Int. + 973] (0) 9 660 899
Fax: [Int. + 973] (0) 2 707 740

Distribuida por:



www.manitowoccrane.com

Las constantes mejoras y el progreso de la Ingeniería hacen necesario que nos reservemos el derecho a cambiar las especificaciones, el equipo y los precios sin previo aviso. Es posible que las ilustraciones incluyan equipo y accesorios opcionales, así como que no incluyan todo el equipo estándar.