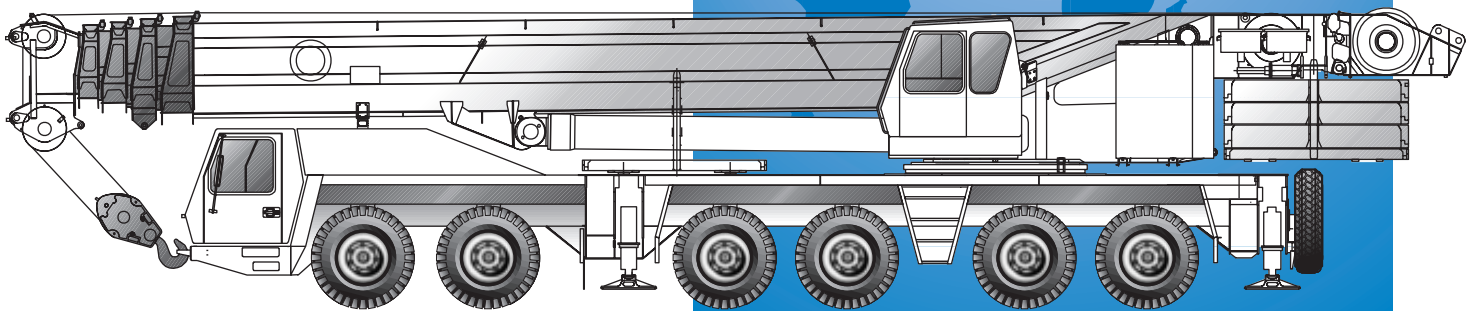




GROVE
CRANE

GMK 6250



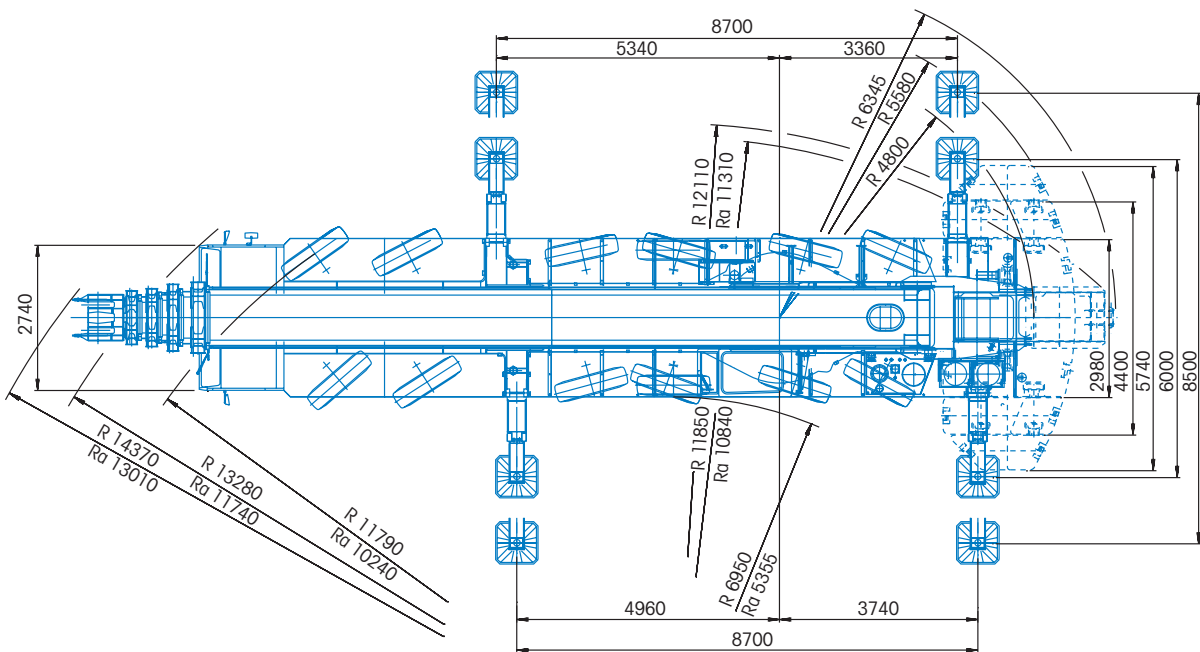
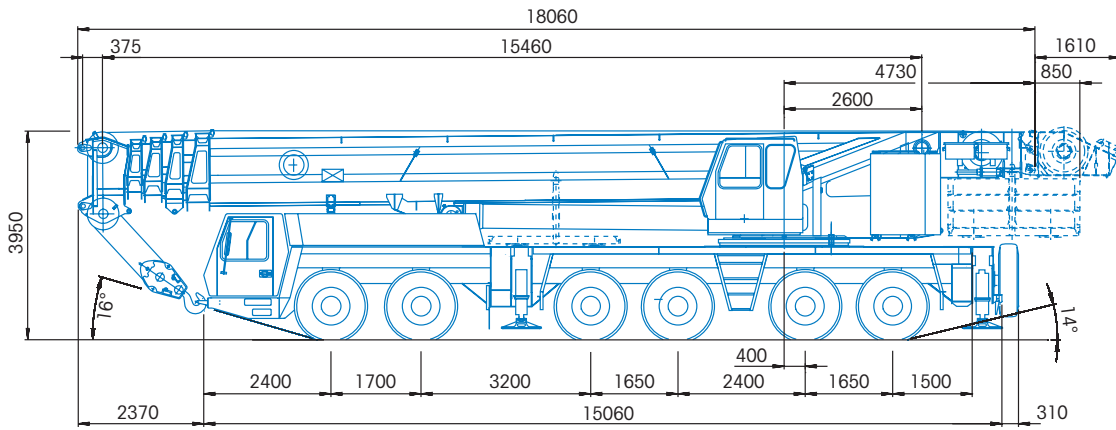
All-Terrain Crane

Grue Tout Terrain

AT-Kran

Grúa Todo Terreno

Dimensions
Abmessungen
Encombrement
Dimensiones



Ra = Radius all wheels steered
 Radius allradgelenkt
 Rayon toutes les roues directrices
 Radio de giro con todas las ruedas giradas

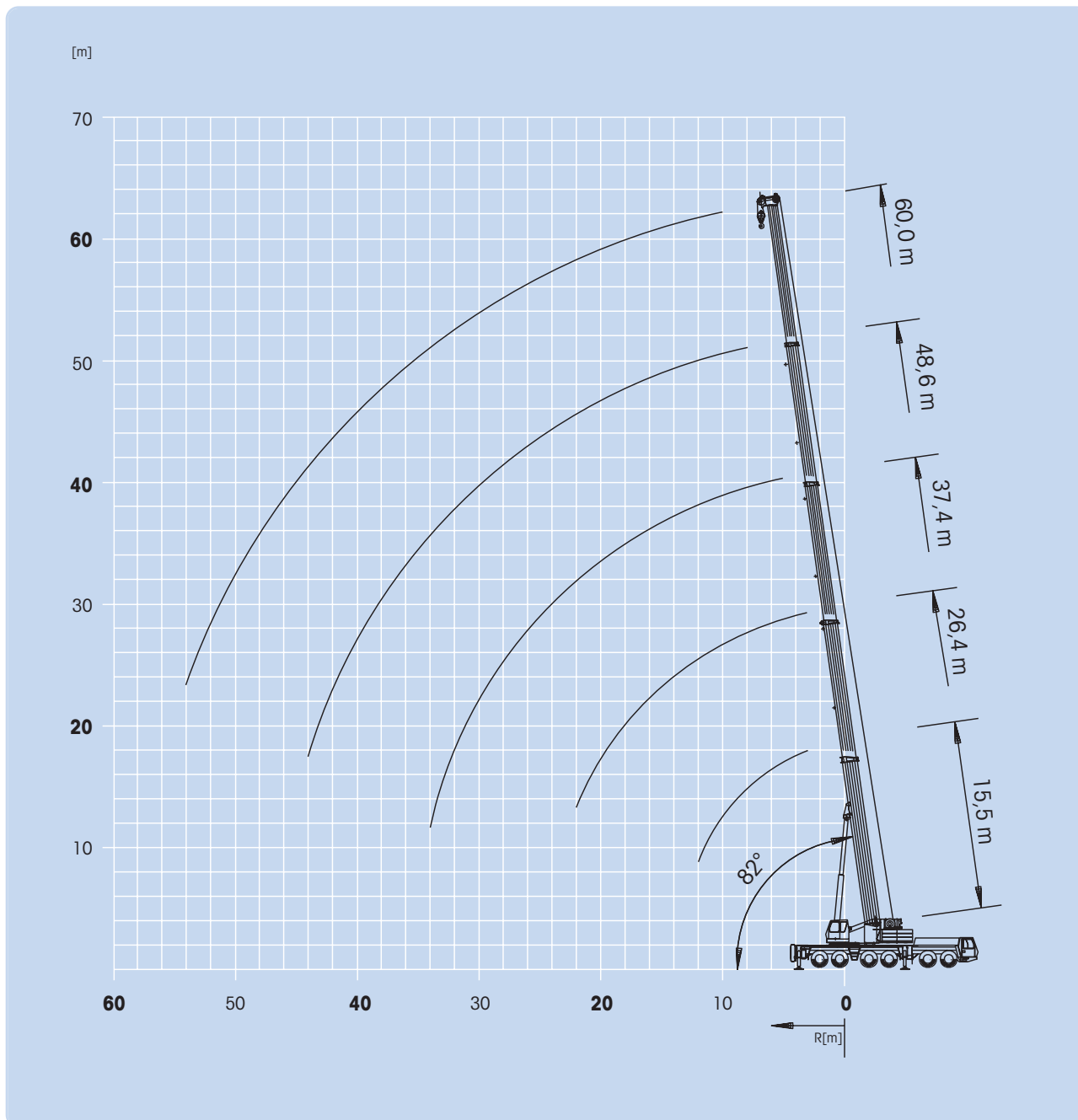
Working range
Arbeitsbereiche
Portée flèche
Gama de trabajo

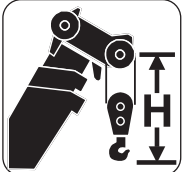


15,5 – 60,0 m



360°



	Hook block • Unterflasche • Crochet-moufle • Gancho	H
	(t)	(mm)
	200D	3650
	160D	3650
	125D	3300
	80D	3300
	80E	3350
	35E	3200
	12 H/B	2450

Weights/Working speeds
Gewichte/Geschwindigkeiten
Poids/Vitesses
Pesos/Velocidades de trabajo



Axle Achse Essieu Eje	1	2	3	4	5	6	Total weight Gesamtgewicht Poids total Peso total
†	12	12	12	12	12	12	72*

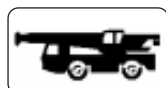
*with 16.00 R 25 tyres, 35 t hook block. *mit Bereifung 16.00 R 25, 35 t Hakenflasche.
 *avec pneus 16.00 R 25, 35 t moufle. *con neumáticos 16.00 R25, gancho de 35 Tm.



Lifting Capacity Traglast Force de levage Capacidad de elevación	Sheaves Rollen Pulies Poleas	Parts of line Stränge Brins Ramales de cable	Weight Gewicht Poids Peso
200 †	9	2 - 19	3000 kg
160 †	7	2 - 15	2975 kg
125 †	5	2 - 11	1650 kg
80 †	3	1 - 7	1125 kg
35 †	1	1 - 3	620 kg
12 †	H/B	1	300 kg



+



	1	2	3	4	5	R	
km/h	13,7	22,2	35,1	51,2	71,0	15,0	
km/h	6,1	9,9	15,7	22,9	31,7	6,7	50%
	14.00 R 25						



+



	Infinitely variable Stufenlos Progressivement variable Infinitamente variable	Rope Seil Câble Cable	Max. Single line pull Max. Seilzug Effort maxi au brin simple Tiro máximo por ramal
	0 - 140 m/min single line für einfachen Strang au brin simple ramal simple	24 mm/300 m	110 kN
	0 - 130 m/min single line für einfachen Strang au brin simple ramal simple	24 mm/420 m	110 kN
	0 - 1,6 min ⁻¹		
	- 1,5° to + 82° approx. 80 s ca. 80 s env. 80 s aproximadamente 80 s		
	15,5 m to 60 m approx. 360 s ca. 360 s env. 360 s aproximadamente 360 s		

Superstructure specification

Boom

15,5 m to 60,0 m five section full power boom.
Maximum tip height 63,0 m.

Boom elevation

1 cylinder with safety valve, boom angle from -1,5° to +82°.

Load moment and independent anti-two block system

Load moment and independent anti-two block system with audio-visual warning and control lever lock-out. These systems provide electronic display of boom angle, length, radius, tip height, relative load moment, maximum permissible load, load indication and warning of impending two-block condition with lock-out hoist function.

Cab

Aluminium, tiltable (approx. 20°), full vision, safety glass, adjustable operator's seat with hydraulic suspension, engine-dependent hot water heater. Armrest-integrated crane controls. Ergonomically arranged instrumentation and crane operating controls.

Slewing

3 axial piston fixed displacement motors, planetary gear, automatic brake with foot operated release switch for free slew.

Counterweight

50 tonnes, consisting of various sections (vehicle width 3.00 m).
Hydraulic removal system.

Engine

Mercedes-Benz OM906LA, diesel, 6 cylinders, water cooled, turbocharged, 190 kW (258 PS) at 1800 rpm. (80/1269 EWG - fan rigid).
Max. torque: 1100 Nm at 1300 rpm. Fuel tank capacity: 330 l.
Engine emission: EURO II / EUROMOT / EPA / CARB (non road).

Hydraulic system

4 separate circuits, 4 axial piston variable displacement pumps.
Thermostatically controlled oil cooler. Tank capacity: 1220 l.

Control system

Full electronic control of all crane movements using electrical control levers with automatic reset to zero. Integrated with the LMI and engine management system by a CAN-BUS.

Hoist

Axial piston variable displacement motor with planetary gear and brake.
Drum rotation indicator.

Electrical system

Three-phase alternator 28 V/80 A, 2 batteries 12 V/170 Ah.

*Optional equipment

Lattice extension, 19 - 51 m, in sections of 8 m (offsets 3°, 25°).
Luffing jib, 21 - 61 m, in sections of 8 m.
Additional 50 tonnes counterweight (total counterweight 100 tonnes).
Auxiliary hoist.
Cummins 6CTA8.3-C (EUROMOT / EPA / CARB - non road), diesel, 6 cylinders 194 kW (267 PS) at 2200 rpm.
Engine-independent hot water heater, with engine pre-heater.

Carrier specification

Chassis

Special 6-axle chassis, all-welded torsion-resistant box type construction in high strength steel.

Outriggers

4 double hydraulically telescoping beams with vertical cylinders and outrigger pads. Independent horizontal and vertical movement control on each side of the carrier. Electronic level indicator.

Engine

Mercedes-Benz OM502LA, diesel, 8 cylinders, water cooled, turbocharged, 420 kW (571 PS) at 1800 rpm (80/1269 EWG - fan loose).
Max. torque: 2700 Nm at 1080 rpm. Fuel tank capacity: 500 l.
Engine emission: EURO II / EUROMOT / EPA / CARB (non road).

Transmission

Allison automatic CLT 755, 5 forward and 1 reverse speed. Transfer case with 2 speeds and inter-axle differential lock.

Drive/Steer

12 x 8 x 12

Axle lines

6 axle lines. 1, 2, 4 and 5 are driven steering axle lines, the 3rd and 6th are steering axle lines.

Suspension

MEGATRAK†. All wheels with independent hydropneumatic suspension and hydraulic lockout. Longitudinal and transverse level control with automatic on-highway levelling system.
Range +170 mm/-130 mm.

Tyres

12 tyres, 14.00 R25.

Steering

Dual circuit, hydraulic power assisted steering with emergency steering pump. Axle lines 1, 2, 3, 5 and 6 steer on highway. Separate steering of the 4th, 5th and 6th axle line for all wheel steering and crabbing.

Brakes

Service brake: pneumatic dual circuit, acting on all wheels, air dryer.
Permanent brake: exhaust brake and constant throttle brake.
Parking brake: pneumatically operated spring-loaded brake acting on axle lines 2, 4, 5 and 6.

Cab

Aluminium, 2-man-design, safety glass, driver and passenger seat with hydraulic suspension, engine-dependent hot water heater. Complete instrumentation and driving controls.

Electrical system

Three-phase alternator 28 V/100A, 2 batteries 12 V/170 Ah. Lighting system and signals 24 V.

*Optional equipment

Electric driveline retarder.
12 tyres, 16.00 R25 (vehicle width 3,00 m).
12 tyres, 20.5 R25 (vehicle width 3,10 m).
Cummins N14-525E + (EUROMOT / EPA / CARB), diesel, 6 cylinders 392 kW (533 PS) at 1800 rpm.
Folding bunk bed in carrier cab.
Engine-independent hot water heater, with engine pre-heater.

† "G MEGATRAK" (and design) is a trademark of Grove U.S. L.L.C.

*Further optional equipment upon request.

Technische Daten: Kranoberwagen

Teleskopausleger

Von 15,5 m bis 60,0 m ausfahrbarer, fünfteiliger, vollteleskopierbarer Ausleger. Maximale Rollenhöhe 63,0 m.

Wippwerk

1 Zylinder mit Sicherheits-Rückschlagventil.
Auslegerverstellwinkel -1,5° bis +82°.

Elektronisches Lastmomentbegrenzer und unabhängiges Hubendschalter System

Elektronischer Lastmomentbegrenzer mit hör- und sichtbarer Vorwarnung sowie automatischer Abschaltung, Digitalanzeige für tatsächliche und zulässige Belastung, Ausladung und diverse Zustände. Unabhängiges Hubendschalter System mit Abschaltfunktion.

Kranfahrerkabine

Aluminium-Kabine, ca. 20° Kippbar, Vollsicht, Sicherheitsglas, verstellbarer Fahrersitz mit hydraulischer Dämpfung. In Armlehnen integrierte Kransteuereinrichtung. Ergonomisch angeordnete Steuer- und Kontrolleinrichtungen. Motorabhängige Warmwasserheizung.

Drehwerk

3 Axialkolben-Konstantmotoren, Planetengetriebe, automatische Bremse, Freischaltung über Fußtaster.

Gegengewicht

50 t bestehend aus mehreren Teilen (Fahrzeugbreite 3,00 m).
Hydraulisches Rüstsystem.

Motor

Mercedes-Benz OM906LA, 6 Zylinder Diesel, wassergekühlt mit Abgasturbolade, 190 kW (258 PS) bei 1800 min⁻¹ (80/1269/EWG Ventilator starr), max. Drehmoment 1100 Nm bei 1300 min⁻¹.
Kraftstoffbehälter: 330 l.
Motoremission: Euro II / EUROMOT / EPA / CARB (non road).

Hydrauliksystem

4 getrennte Kreisläufe, 4 Axialkolben-Verstellpumpen. Thermostatisch gesteuerter Ölkühler. Tankvolumen: 1220 l Hydrauliköl.

Steuerung

Voll elektronische Steuerung aller Bewegungen mit elektrischen Kreuzsteuerhebeln mit automatischer Nullstellung, verbunden mit der LMB und dem Motormanagement System über einen CAN-BUS.

Hubwerk

Axialkolben-Verstellmotor mit Planetengetriebe und Bremse.
Hubwerksdrehmelder.

Elektrische Anlage

Drehstromlichtmaschine 28 V/80 A, 2 Batterien 12 V/170 Ah.

*Zusatzausrüstung

Auslegerverlängerung, Gitterkonstruktion 19 - 51 m, in 8 m Abstufungen (3°, 25° abwinkelbar).
Wippspitzenausleger, Gitterkonstruktion 21 - 61 m, in 8 m Abstufungen.
Zusatzgewicht 50 t (Gesamtgegengewicht 100 t).
Cummins 6CTA8.3-C (EUROMOT / EPA / CARB - non road), 6 Zylinder Diesel, 194 kW (267 PS) bei 2200 min⁻¹.
Hilfshub.
Motorunabhängige Warmwasser-Standheizung mit Motorvorwärmung.

Technische Daten: Kranunterwagen

Rahmen

6-Achs-Spezialfahrzeug, geschweißte, torsionssteife Kastenkonstruktion aus hochfestem Feinkornstahl.

Abstützung

4 hydraulisch doppelt teleskopierbare Schiebeträger mit Abstützzy lindern und Abstützplatten, beidseitig vom Unterwagen aus einzeln horizontal und vertikal steuerbar. Elektronische Wasserwaage.

Motor

Mercedes-Benz OM502LA, 8 Zylinder Diesel, wassergekühlt mit Abgasturbolader, 420 kW (571 PS) bei 1800 min⁻¹ (80/1269/EWG Ventilator lose), max. Drehmoment 2700 Nm bei 1080 min⁻¹.
Kraftstoffbehälter: 500 l.
Motoremission: Euro II / EUROMOT / EPA / CARB (non road).

Getriebe

Allison Getriebeautomat CLT 755, 5 Gänge vorwärts und 1 rückwärts. Verteilergetriebe mit 2 stufen und Längsdifferentialsperre.

Antrieb/Lenkung

12 x 8 x 12

Achslinien

6 Achslinien, Achslinie 1, 2, 4 und 5 gelenkt und angetrieben. Achslinie 3 und 6 gelenkt.

Federung

MEGATRAK†. Alle Räder in Einzelradaufhängung, hydropneumatische Federung und hydraulische Blockierung. Neigungsverstellung in alle Richtungen und automatische Straßenfahrtniveaueinstellung.
Federweg +170mm/-130mm.

Bereifung

12 Reifen, Größe 14.00 R25.

Lenkung

Zweikreis-Hydrolenkung mit Notlenkpumpe. Während der Straßenfahrt werden die 1., 2., 3., 5. und 6. Achse gelenkt. Separate Lenkung der 4., 5. und 6. Achslinie für Allradlenkung und Krabbengang.

Bremsen

Betriebsbremse: pneumatische Zweikreisbremse, auf alle Räder wirkend, Lufttrockner. Dauerbremse: Motorklappenbremse mit Kontantdrossel. Feststellbremse: druckluftbetätigte Federspeicherbremse auf 2., 4., 5. und 6. Achslinie wirkend.

Fahrerhaus

Aluminium, 2-Mann-Fahrerhaus, Sicherheitsglas, hydraulisch gedämpfter Fahrer- und Beifahrersitz, motorabhängige Warmwasserheizung. Kontroll- und Bedienungseinrichtung für Fahrbetrieb.

Elektrische Anlage

Drehstromlichtmaschine 28 V/100 A, 2 Batterien 12 V/170 Ah, Beleuchtung und Signaleinrichtung 24 V.

*Zusatzausrüstung

Elektrische Wirbelstrombremse.
12 Reifen, Größe 16.00 R25 (Fahrzeugbreite 3,00 m).
12 Reifen, Größe 20.5 R25 (Fahrzeugbreite 3,10 m).
Cummins N14-525E + (EUROMOT / EPA / CARB) 6 Zylinder Diesel, 392 kW (533 PS) bei 1800 min⁻¹.
Klappliege im Fahrerhaus
Motorunabhängige Warmwasser-Standheizung mit Motorvorwärmung.

† "G MEGATRACK" (und Design) sind geschützte Warenzeichen der Grove U.S. L.L.C.

*Weitere Zusatzausrüstungen auf Anfrage.

Caractéristiques de la superstructure

Flèche

Flèche cinq éléments, de 15,5 m à 60,0 m, à télescopage entièrement hydraulique. Hauteur maximum de tête de flèche 63,0 m.

Relevage

1 vérin avec soupape de sécurité, angle de relevage de - 1,5° à +82°.

Contrôleur d'état de charge et dispositif de fin de course haute crochet indépendant

Equipements électronique de contrôle de charge et de fin de course haute crochet indépendants avec dispositifs de signalisation sonore et visuelle et de coupure des mouvements. Affichage digital d'angle et de longueur de flèche, de portée, de hauteur de tête de flèche, de moment relatif, de charge maximum autorisée, d'état de charge et d'approche de fin de course haute crochet avec coupure du mouvement de montée de treuil.

Cabine

Aluminium, inclinable (environ 20°), large surface vitrée, verre trempé, siège réglable à suspension hydraulique, chauffage à eau chaude dépendant du moteur. Equipement de commande pour la grue intégré dans les accoudoirs. Instruments de contrôle et équipements de commande ergonomiquement disposés.

Orientation

3 moteurs à pistons axiaux, réducteur d'orientation à planétaires, frein à serrage automatique et desserrage au pied et interrupteur de commande d'orientation libre.

Contrepoids

Contrepoids multiéléments de 50 tonnes (largeur du véhicule 3,00 m). Système de dépose hydraulique.

Moteur

Mercedes-Benz OM906LA, diesel, 6 cylindres turbo, refroidi par eau, 190 kW (258 PS) à 1800 min⁻¹. (80/1269 EWG - ventilateur rigide). Couple maxi 1100 Nm à 1300 min⁻¹. Capacité du réservoir: 330 l. Les émissions gaz et fumées EURO II / EUROMOT / EPA / CARB (tout terrain).

Système hydraulique

4 circuits séparés, 4 pompes à pistons axiaux à débit variable. Refroidisseur d'huile à commande thermostatique. Volume du réservoir: environ 1220 l.

Commande

Commandes de grue électroniques par manipulateurs électriques avec retour au neutre automatique. Ces commandes sont reliées au contrôleur d'état de charge et au dispositif de gestion du moteur thermique par système CAN-BUS.

Treuil de levage

Tambour rainuré, réducteur à planétaires, freins multidisques et moteur à pistons axiaux. Indicateur de rotation.

Installation électrique

Génératrice triphasée 28 V/80 A, 2 batteries 12 V/170 Ah.

* Equipements optionnels

Extension treillis de 19 - 51 m par sections de 8 m (inclinable à 3°, 25°). Valée variable, construction en treillis 21 - 61 m par sections de 8 m. Contrepoids supplémentaire de 50 t (Contrepoids total 100 t). Cummins 6CTA8.3-C (EUROMOT / EPA / CARB - tout terrain), diesel, 6 cylindres, 194 kW (267 PS) à 2200 min⁻¹. Treuil auxiliaire. Chauffage auxiliaire à eau chaude, indépendant du moteur, avec préchauffage du moteur.

† "G MEGATRACK" (et la conception) est une marque en enregistré de Grove U.S. L.L.C.

Caractéristiques du porteur

Châssis

Porteur spécial, 6 lignes d'essieu, construction soudée type caisson, résistant à la torsion, en acier de haute résistance.

Calage

4 poutres type caisson à double télescopage hydraulique, avec vérins et patins de stabilisation. Commande indépendante des mouvements verticaux et horizontaux des deux côtés du porteur. Indicateur de niveau électronique.

Moteur

Mercedes-Benz OM502LA, diesel, 8 cylindres turbo, refroidissement par circulation d'eau, 420 kW (571 PS) à 1800 min⁻¹ (80/1269 EWG - ventilateur libre). Couple maxi 2700 Nm à 1080 min⁻¹. Capacité du réservoir : env. 500 l. Les émissions gaz et fumées EURO II / EUROMOT / EPA / CARB (tout terrain).

Boite de vitesses

Boite de vitesses automatique Allison CLT 755. 5 rapports de marche avant et 1 rapport de marche arrière. Boite de transfert à 2 rapports avec verrouillage longitudinal du différentiel.

Direction/Transmission

12 x 8 x 12

Lignes d'essieu

6 lignes d'essieu. Lignes d'essieu 1, 2, 4, et 5 sont directrices et motrices, les lignes d'essieu 3 et 6 sont directrices.

Suspension

MEGATRACK†. Toutes les roues sont équipées de dispositifs de suspension hydropneumatique indépendants et de verrouillages hydrauliques. Commandes de mise à niveau longitudinal et transversal et dispositif de mise à niveau automatique en position route. Débattement: +170 mm/-130 mm.

Pneumatiques

12 pneus, 14.00 R25.

Direction

Direction assistée à deux circuits avec pompe de secours. Essieux 1, 2, 3, 5 et 6 directionnels sur la route. Direction séparée pour les lignes d'essieu 4, 5 et 6 pour direction toutes roues directrices et déplacement latéral (marche en crabe).

Freins

Frein de service: frein pneumatique agissant sur toutes les roues, à 2 circuits, dessiccateur. Frein ralentisseur: par clapet sur échappement et frein sur distribution. Frein de stationnement: à ressort à commande pneumatique agissant sur les lignes d'essieu 2, 4, 5 et 6.

Cabine

Aluminium, 2 places, verre trempé, siège du conducteur à suspension hydraulique, chauffage à eau chaude dépendant du moteur. Equipement de contrôle et de conduite.

Installation électrique

Génératrice triphasée 28 V/100 A, 2 batteries 12 V/170 Ah, équipement d'éclairage et de signalisation routière 24 V.

* Equipements optionnels

Frein à courants de Foucault.
12 pneus 16.00 R25 (largeur du véhicule 3,00 m).
12 pneus 20.5 R25 (largeur du véhicule 3,10 m).
Cummins N14-525E + (EUROMOT / EPA / CARB), diesel, 6 cylindres, 392 kW (533 PS) bei 1800 min⁻¹.
Banquette repliable dans la cabine porteur.
Chauffage auxiliaire à eau chaude, indépendant du moteur, avec préchauffage du moteur.

*Autres équipements supplémentaires sur demande.

Especificación de la Superestructura

Pluma

De 15,5 m a 60,0 m cinco tramos de telescopaje totalmente hidráulico. Altura máxima en punta 63,0 m.

Elevación de pluma

Un cilindro con válvula de seguridad. Angulo de pluma desde -1,5° hasta +82°.

Sistema Indicador del Momento de Carga y de Final de Carrera del Gancho

Sistema Indicador del Momento de Carga y de Final de Carrera del Gancho, con alarma audio-visual y bloqueo automático de las palancas. Este sistema incluye pantalla digital con indicación de ángulo de pluma, longitud, radio, altura de cabeza de pluma, momento de carga relativo, carga máxima permisible, carga real y alarma de fin de carrera del gancho con bloqueo del movimiento de elevación.

Cabina

De **Aluminio**, basculable (aprox. 20°), amplia visibilidad, cristales de seguridad, asiento del operador ajustable y con suspensión hidráulica. Calefacción dependiente del motor por agua caliente. Controles de la grúa integrados en el apoya-brazos. Controles de operación de la grúa e instrumentación ergonómicamente situados.

Giro

Con tres motores de pistón axial, engranaje planetario, freno automático con interruptor de desconexión accionado por pedal para giro libre.

Contrapeso

De 50 Tm., compuesto de varios bloques (Anchura del vehículo: 3,00 m). Sistema hidráulico para desmontaje.

Motor

Diesel Mercedes Benz OM906LA, 6 cilindros, refrigerado por agua, turbo-alimentado, 190 Kw (258 PS) a 1.800 r.p.m. (80/1269 EWG - ventilador fijo). Par máximo: 1.100 Nm a 1.300 r.p.m. Capacidad del depósito de combustible: 330 litros. Emisión de gases: Según normas EURO II / EUROMOT / EPA / CARB (fuera de carretera).

Sistema hidráulico

Cuatro circuitos separados, con cuatro bombas de desplazamiento variable, de pistón axial. Radiador de aceite con control por termostato. Capacidad del depósito: 1.220 litros.

Sistema de control

Control completamente electrónico de todos los movimientos de la grúa, usando palancas de control eléctrico con retorno automático a cero. Integrado con el Limitador de Cargas y el sistema de control del motor por un equipo "CAN-BUS".

Cabrestante

Motor de desplazamiento variable de pistón axial con engranaje planetario y freno. Indicador de rotación del tambor.

Sistema eléctrico

Trifásico con alternador 28V/80A, dos baterías de 12v/170 Ah.

* Equipos opcionales

Extensión de pluma, de celosía, de 19 - 51 m en secciones de 8 m (angulable 3° y 25°).

Plumín angulable, de celosía, de 21 - 61 m en secciones de 8 m.

Contrapeso adicional de 50 Tm. (Contrapeso total 100 Tm.)

Cabrestante Auxiliar.

Diesel Cummins 6CTA8.3-C (EUROMOT / EPA CARB - fuera de carretera), 6 cilindros, 194 kW (267 PS) a 2200 r.p.m.

Calefacción independiente del motor por agua caliente, con precalentamiento del motor.

† "G MEGATRAK" (y diseño) es una Marca Registrada de Grove U.S. L.L.C.

Especificación del Chasis

Bastidor

Chasis especial de seis ejes de construcción soldada tipo cajón, resistente a la torsión, en acero de alta resistencia.

Estabilizadores

Cuatro dobles vigas telescópicas hidráulicas con cilindros verticales y placas de apoyo. Controles independientes para los movimientos horizontales y verticales, con controles en ambos lados del chasis. Indicador de nivel electrónico.

Motor

Diesel Mercedes Benz OM502LA, 8 cilindros, refrigerado por agua y turbo-alimentado, 420 Kw (571 PS) a 1.800 r.p.m. (80/1269 EWG - ventilador desconectado), par máximo: 2700 Nm, a 1.080 r.p.m. Capacidad del Depósito de Combustible: 500 litros. Emisión de gases: Según normas EURO II / EUROMOT / EPA / CARB (fuera de carretera).

Transmisión

ALLISON automática CLT755, 5 velocidades adelante y 1 atrás. Caja de transferencia con 2 velocidades y bloqueo diferencial entre ejes.

Tracción/Dirección

12 x 8 x 12

Ejes

6 ejes en línea. Ejes 1, 2, 4 y 5 motrices y directrices. Ejes 3 y 6 directrices.

Suspensión

MEGATRAK†. Todas las ruedas con suspensión hidroneumática independiente y bloqueo hidráulico. Control de nivel longitudinal y transversal con sistema de nivelación automática en carretera. Desplazamiento +170 mm./ -130 mm.

Neumáticos

12 neumáticos, 14.00 R25.

Dirección

Dirección servo-asistida con doble circuito con bomba de dirección de emergencia. Los ejes 1, 2, 3, 5, y 6 son directrices para circular por carretera. Dirección separada de los ejes 4°, 5° y 6° para la dirección en todas las ruedas y conducción tipo cangrejo.

Frenos

Frenos de servicio: Neumático con doble circuito, actuando sobre todas las ruedas, secador de aire. Freno continuo: Freno sobre el escape, con estrangulamiento continuo. Freno de Aparcamiento: Operado neumáticamente y aplicado por muelle sobre los ejes 2°, 4°, 5° y 6°.

Cabina

De **Aluminio**, para dos personas, cristales de seguridad, asientos del conductor y pasajero con suspensión hidráulica, calefacción por agua caliente del motor. Controles e instrumentación para conducción del vehículo.

Sistema eléctrico

Trifásico, alternador de 28 V/100A, 2 baterías 12 V/170 Ah. Sistema de alumbrado y señalización a 24 V.

* Equipos opcionales

Retardador eléctrico.

12 neumáticos 16.00 R25 (Anchura del vehículo: 3,00 m).

12 neumáticos 20.5 R25 (Anchura del vehículo: 3,10 m).

Diesel Cummins N14-525E + (EUROMOT / EPA / CARB). 6 cilindros, 392 kW (533 PS) a 1800 r.p.m.

Litera plegable en la cabina del chasis.

Calefacción independiente del motor por agua caliente, con precalentamiento del motor.

*Sigüientes equipos bajo demanda

Notes referring to load charts

Hinweise zu Traglasttabellen

Notes relatives aux tableaux des charges

Notas para las tablas de cargas

Lifting capacities according to DIN/ISO • 85%

WARNING: THIS CHART IS ONLY A GUIDE. The Notes below are for illustration only and should not be relied upon to operate the crane. The individual crane's load chart, operating instructions and other instruction plates must be read and understood prior to operating the crane.

DIN/ISO: The stress analysis is based on DIN 15018, part 2 and 3 as well as on FEM 5004 standards.
Tipping conditions are governed by DIN 15019, part 2 and ISO 4305 standards.

85%: The lifting capacities do not exceed 85% of the tipping load. Dynamic influences and wind require reduction of capacity.
Lifting capacities at 85% do **not** comply with the essential health and safety requirements of the EU Machinery Directive.

The lifting capacities in the load charts are indicated in metric tonnes.

Lifting capacity = payload + weight of the hook block and suspending device.

The lifting capacities for the telescopic boom apply without jibs (swingaway lattice, boom extension, luffing-jib etc.)

The lifting capacities are subject to modifications.

Traglasten entsprechen DIN/ISO • 85%

WARNING: DIESE TABELLE IST LEDIGLICH EINE RICHTLINIE. Die Hinweise dienen als Erklärung und sind für die Kranbedienung nicht maßgebend. Vor Inbetriebnahme des Kranes sind die zugehörigen Traglasttabellen, Bedienungsanleitung und andere Vorschriften eingehend zu studieren.

DIN/ISO: Der Festigkeitsberechnung liegen die DIN 15018 Teil 2 und 3 sowie die FEM 5004 zugrunde.
Die Traglasten im Standsicherheitsbereich entsprechen DIN 15019 Teil 2 und ISO 4305.

85%: Die Traglasten überschreiten nicht 85% der Kipplast. Wind und dynamische Einflüsse reduzieren die Traglast.
Die 85% Traglasten entsprechen **nicht** den Sicherheitsanforderungen der EG-Maschinenrichtlinie.

Die Traglasten in den Tabellen sind in metrischen Tonnen angegeben.

Traglast = Nutzlast + Eigengewicht der Hakenflasche und der Anschlagmittel.

Die Traglasten für den Teleskopausleger gelten ohne Spitzenanbauten (Klappspitze, Vorbauspitze, Wippspitze, etc.)

Änderungen der Tragfähigkeit vorbehalten.

Capacités de levage selon DIN/ISO • 85%

ATTENTION: CE TABLEAU N'EST QU'UN GUIDE. Les notes ci-dessous sont données à titre d'exemple et ne devront pas être utilisées pour faire fonctionner la grue. Toute la documentation concernant chaque type de grue: tableau des charges, instructions de fonctionnement et toutes autres plaques d'instructions devront être lues et comprises avant de manoeuvrer la grue.

DIN/ISO: Le calcul de résistance est basé sur les normes DIN 15018, part 2 et 3 ainsi que FEM 5004.
Les conditions de basculement sont prévues par les normes DIN 15019, part 2 et ISO 4305.

85%: Les capacités de levage ne dépassent pas 85% de la charge de basculement. Vent et influences dynamiques réduisent la capacité de levage.
Les capacités de levage à 85% **ne** respectent pas les préconisations concernant la santé et la sécurité prévues par la Directive Machines CE.

Les capacités de levage dans les tableaux sont indiquées en tonnes métriques.

Capacité de levage = charge utile + poids des moufle/crochet et accessoires.

Les capacités de levage pour la flèche télescopique s'entendent sans allonges (flèche, flèche pliante, volée variable etc.)

Modifications des capacités de levage réservées.

Capacidades de elevación de acuerdo con DIN/ISO • 85%.

AVISO: ESTA TABLA ES SOLO UNA ORIENTACION. Las notas que aparecen al final de la misma solo sirven de ilustración y no deben ser tomadas como instrucciones para operar la grúa. La tabla de cargas, las instrucciones de operación y otras placas ilustrativas de cada grúa deben ser leídas y correctamente interpretadas antes de operar la grúa.

DIN/ISO: Los análisis de resistencia están basados en las normas DIN 15018. Apartados 2 y 3 así como en las normas FEM 5004.
Las condiciones de vuelco están reguladas por las normas DIN 15019 apartado 2 y ISO 4305.

85%: Las capacidades de elevación no exceden del 85% del momento de vuelco. La influencia dinámica y el viento requieren una reducción de las capacidades.
Las capacidades de elevación al 85% **no** cumplen con las normas de seguridad exigidas por las Directivas de Maquinaria de la CEE.

Las capacidades de elevación en las tablas están referidas en Tm.

Capacidad de elevación = Carga + peso del gancho y aparejos de carga.

Las capacidades de elevación para la pluma telescópica sin plumines (plegables, extensiones de pluma, angulares por motor, etc.)

Las capacidades de elevación están sujetas a modificación.

Overview of standard duty charts

Übersicht Standard-Traglasttabellen

Tableau synoptique des abaques standard

Resumen de las tablas de carga estandar

15,5 – 60,0 m		360°		8,70 m x 8,50/2,84 m		8,70 m x 8,50 m		8,70 m x 6,00 m										
m	t	100	80	0	100	80	50	36	22	8	0	100	80	50	36	22	8	0
15,5		•*	•*	•	•	•	•	•	•	•	•	•*	•*	•	•	•	•	•
22,0					•	•	•	•	•	•	•	•*	•*	•	•	•	•	•
26,6					•	•	•	•	•	•	•	•*	•*	•	•	•	•	•
28,4					•	•	•	•	•	•	•			•	•	•	•	•
33,0					•	•	•	•	•	•	•			•	•	•	•	•
34,9					•	•	•	•	•	•	•			•	•	•	•	•
37,7					•	•	•	•	•	•	•			•	•	•	•	•
39,4					•	•	•	•	•	•	•			•	•	•	•	•
41,4					•	•	•	•	•	•	•			•	•	•	•	•
44,0					•	•	•	•	•	•	•			•	•	•	•	•
45,8					•	•	•	•	•	•	•			•	•	•	•	•
48,8					•	•	•	•	•	•	•			•	•	•	•	•
50,4					•	•	•	•	•	•	•			•	•	•	•	•
55,4					•	•	•	•	•	•	•			•	•	•	•	•
60,0					•	•	•	•	•	•	•			•	•	•	•	•

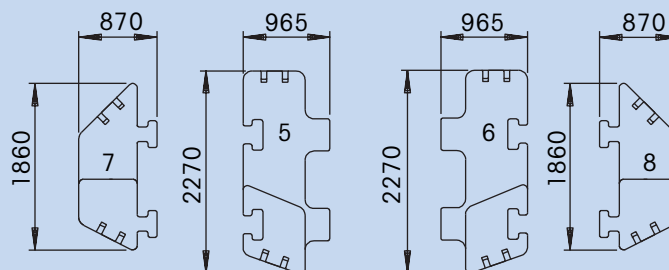
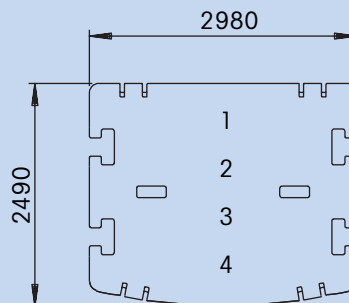
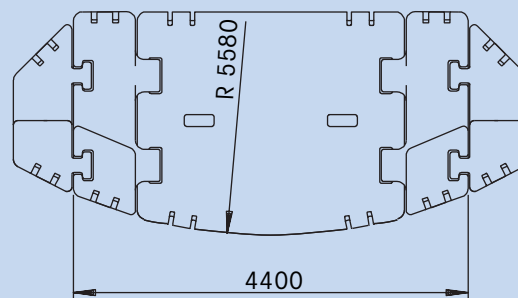
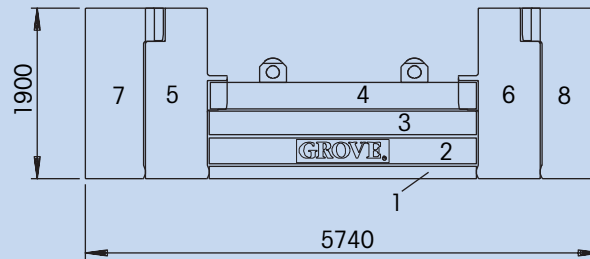
* 0° over rear, nach hinten, en arrière, por la parte trasera


3°, 25°		8,70 m x 8,50 m		360°		100 t		80 t		50 t		36 t		22 t						
m	m	19	27	35	43	51	19	27	35	43	51	19	27	35	43	51	19	27	35	
15,5		•	•	•	•	•	•	•	•	•	•	•	•	•	•	•	•	•	•	•
22,0		•	•	•	•	•	•	•	•	•	•	•	•	•	•	•	•	•	•	•
26,4		•	•	•	•	•	•	•	•	•	•	•	•	•	•	•	•	•	•	•
32,8		•	•	•	•	•	•	•	•	•	•	•	•	•	•	•	•	•	•	•
37,4		•	•	•	•	•	•	•	•	•	•	•	•	•	•	•	•	•	•	•
43,9		•	•	•	•	•	•	•	•	•	•	•	•	•	•	•	•	•	•	•
48,6		•	•	•	•	•	•	•	•	•	•	•	•	•	•	•	•	•	•	•
55,1		•	•	•	•	•	•	•	•	•	•	•	•	•	•	•	•	•	•	•
60,0		•	•	•	•	•	•	•	•	•	•	•	•	•	•	•	•	•	•	•

21 – 61 m		82°/70°		8,70 m x 8,50 m		360°		100 t		80 t		50 t		36 t						
m	m	21	29	37	45	53	61	21	29	37	45	53	61	21	29	37	45	53	61	
15,5		•	•	•	•	•	•	•	•	•	•	•	•	•	•	•	•	•	•	•
22,0		•	•	•	•	•	•	•	•	•	•	•	•	•	•	•	•	•	•	•
26,4		•	•	•	•	•	•	•	•	•	•	•	•	•	•	•	•	•	•	•
32,8		•	•	•	•	•	•	•	•	•	•	•	•	•	•	•	•	•	•	•
37,4		•	•	•	•	•	•	•	•	•	•	•	•	•	•	•	•	•	•	•
43,9		•	•	•	•	•	•	•	•	•	•	•	•	•	•	•	•	•	•	•
48,6		•	•	•	•	•	•	•	•	•	•	•	•	•	•	•	•	•	•	•
55,1		•	•	•	•	•	•	•	•	•	•	•	•	•	•	•	•	•	•	•

▲ Only with 82° boom angle. Nur bei 82° Auslegerwinkel. Avec angle de flèche de 82° uniquement. Solo con pluma angulada a 82°.

Counterweight Configurations
Gegengewichts Varianten
Configurations de Contrepoids
Combinaciones de Contrapesos



	①	②	③	④	⑤	⑥	⑦	⑧
8 t	x							
22 t	x	x						
36 t	x	x	x					
50 t	x	x	x	x				
80 t	x	x	x	x	x	x		
100 t	x	x	x	x	x	x	x	x

Lifting capacities for telescopic boom

Traglasten am Teleskopausleger

Forces de levage à la flèche télescopique

Capacidades de elevación con pluma telescópico



15,5 – 60,0 m



360°



100 t



DIN/ISO

m	15,5*	15,5	22,0	26,6	28,4	33,0	34,9	37,7	39,4	41,4	44,0	45,8	48,8	50,4	55,4	60,0
3,0	250,0**/226,0	195,0	160,0	120,0												
4,0	178,0	166,0	160,0	119,0	108,0	84,0										
5,0	156,0	144,0	143,0	115,0	101,0	84,0	78,0	66,0								
6,0	138,0	127,0	126,0	107,0	93,5	83,0	73,5	66,0	62,0	58,0						
7,0	120,0	113,0	112,0	99,5	86,0	81,0	69,0	66,0	62,0	57,0	49,0	47,0				
8,0	105,0	102,0	101,0	92,0	80,0	76,5	64,5	64,5	61,5	54,0	49,0	47,0	39,0	37,0		
9,0	92,5	92,5	92,5	84,5	74,0	72,0	60,0	62,0	60,0	51,0	49,0	47,0	39,0	37,0	30,0	
10,0	83,0	83,0	83,0	79,0	69,0	67,5	56,0	58,5	57,0	48,5	48,5	46,5	39,0	37,0	30,0	24,5
11,0	74,5	74,5	75,0	72,5	64,5	62,5	52,5	55,5	54,0	45,5	47,0	46,5	39,0	37,0	30,0	24,5
12,0	63,0	63,0	68,0	66,0	60,5	59,0	49,5	52,5	51,5	43,0	45,0	44,5	39,0	37,0	30,0	24,5
13,0			62,0	60,0	57,0	55,5	46,5	49,5	48,5	41,0	43,0	42,5	38,0	37,0	30,0	24,5
14,0			57,0	55,0	53,5	51,5	43,5	47,0	46,0	38,5	41,0	41,0	37,0	36,5	30,0	24,5
15,0			53,0	51,0	50,5	49,0	41,5	44,5	44,0	36,5	39,0	39,0	35,5	35,0	30,0	24,5
16,0			49,0	48,5	48,0	46,0	39,5	42,5	41,5	34,5	37,0	37,5	34,0	33,5	30,0	24,5
18,0			42,0	42,0	41,5	41,0	35,0	38,0	37,5	31,0	33,5	34,0	30,5	30,5	28,0	24,5
20,0				37,0	36,0	35,5	32,0	34,0	34,0	28,5	30,5	31,0	28,5	28,5	26,0	24,0
22,0					32,5	31,5	31,0	29,0	30,5	30,5	26,0	28,0	28,5	26,0	24,0	22,0
24,0					18,3	28,0	27,5	26,5	27,5	28,0	23,5	25,5	26,0	23,5	22,5	21,0
26,0						24,0	24,5	24,5	25,5	21,5	23,5	24,0	21,5	21,5	20,5	19,5
28,0							21,5	22,5	22,0	22,5	20,0	21,5	22,5	20,0	19,0	18,3
30,0								15,7	20,5	19,5	20,5	18,6	19,8	20,5	18,7	17,1
32,0										17,5	18,3	17,5	18,5	19,1	17,3	16,6
34,0										15,0	16,5	16,5	16,7	17,7	16,1	15,4
36,0											13,2	15,4	15,1	16,1	15,0	14,4
38,0												10,9	13,7	14,7	14,1	13,5
40,0													10,9	13,4	13,0	12,5
42,0															11,7	11,6
44,0															9,2	10,7
46,0															7,0	9,9
48,0																9,4
50,0																8,2
52,0																6,0
54,0																7,8



85%

m	15,5*	15,5	22,0	26,6	28,4	33,0	34,9	37,7	39,4	41,4	44,0	45,8	48,8	50,4	55,4	60,0
2,7	270,0**															
3,0	241,0	215,0	176,0	132,0												
4,0	196,0	183,0	176,0	131,0	119,0	92,5										
5,0	171,0	159,0	157,0	126,0	111,0	92,5	86,0	72,5								
6,0	152,0	140,0	138,0	118,0	103,0	91,5	81,0	72,5	68,0	64,0						
7,0	132,0	125,0	123,0	109,0	95,0	89,0	75,5	72,5	68,0	62,5	54,0	51,5				
8,0	115,0	112,0	111,0	101,0	88,0	84,0	71,0	71,0	67,5	59,5	54,0	51,5	43,0	40,5		
9,0	102,0	102,0	102,0	93,0	81,5	79,0	66,0	68,0	66,0	56,0	54,0	51,5	43,0	40,5	33,0	
10,0	91,0	91,0	91,5	86,5	76,0	74,0	62,0	64,5	62,5	53,0	53,5	51,5	43,0	40,5	33,0	27,0
11,0	82,0	82,0	82,5	80,0	71,0	69,0	57,5	61,0	59,5	50,0	52,0	51,0	43,0	40,5	33,0	27,0
12,0	69,0	69,0	75,0	72,5	66,5	65,0	54,5	58,0	56,5	47,5	49,5	49,0	43,0	40,5	33,0	27,0
13,0			68,5	66,0	62,5	61,0	51,0	54,5	53,5	45,0	47,0	47,0	42,0	40,5	33,0	27,0
14,0			63,0	60,5	58,5	57,0	48,0	51,5	50,5	42,0	45,0	45,0	40,5	40,0	33,0	27,0
15,0			58,0	56,5	56,0	54,0	45,5	49,0	48,0	40,0	43,0	43,0	39,0	38,5	33,0	27,0
16,0			54,0	53,5	53,0	51,0	43,0	46,5	46,0	38,0	41,0	41,0	37,0	37,0	33,0	27,0
18,0			46,0	46,5	46,0	45,0	38,5	41,5	41,0	34,0	37,0	37,5	34,0	33,5	31,0	27,0
20,0				40,5	40,0	39,0	35,0	37,5	37,5	31,5	34,0	34,0	31,0	31,0	29,0	26,5
22,0				35,5	35,0	34,0	32,0	33,5	34,0	28,5	30,5	31,0	28,5	28,5	26,5	24,5
24,0					20,0	31,0	30,0	29,5	30,5	31,0	26,0	28,0	29,0	26,0	24,5	23,0
26,0						26,5	27,0	27,0	28,0	23,5	26,0	26,5	23,5	24,0	22,5	21,5
28,0						24,0	25,0	24,0	25,0	22,0	24,0	24,5	22,0	22,0	21,0	20,0
30,0							17,3	23,0	21,5	22,5	20,5	21,5	22,5	20,5	19,4	18,8
32,0								19,2	20,0	19,3	20,5	21,0	19,0	19,3	18,2	17,6
34,0								16,5	18,1	18,1	18,4	19,5	17,7	17,9	17,0	16,5
36,0									14,5	16,9	16,6	17,7	16,5	16,8	15,9	15,4
38,0										12,0	15,1	16,1	15,5	15,7	14,8	14,4
40,0											12,0	14,7	14,3	14,6	13,8	13,5
42,0													12,9	13,5	12,8	12,5
44,0													10,2	12,3	11,7	11,5
46,0														7,7	9,4	10,9
48,0																10,3
50,0																9,0
52,0																6,6
54,0																8,5



	T1	T2	T3	T4	%
T1	0	0	0/0/0/60	100/0/0/0	0/60/0
T2	0	0	58/0/0/0	0/100/0/0	58/58/0
T3	0	0	0/0/58/0	0/0/100/0	58/0/58
T4	0	0	0/57/0/0	0/0/0/100	0/0/57

** 8,70 x 8,50 / 2,84 m 0° over rear, nach hinten, en arrière, por la porte trasera.

* 8,70 x 6,00 m 0° over rear, nach hinten, en arrière, por la porte trasera.

Lifting capacities > 195 t require additional equipment. Traglasten > 195 t erfordern Zusatzausrüstung. Capacités de levage > 195 t demandent équipement supplémentaire. Capacidades de elevación > 195 Tm requiere equipo adicional.

Lifting capacities for telescopic boom

Traglasten am Teleskopausleger

Forces de levage à la flèche télescopique

Capacidades de elevación con pluma telescópico



15,5 – 60,0 m



360°



50 t



DIN/ISO

m	15,5	22,0	26,6	28,4	33,0	34,9	37,7	39,4	41,4	44,0	45,8	48,8	50,4	55,4	60,0
3,0	186,0	160,0	120,0												
4,0	159,0	157,0	119,0	108,0	84,0										
5,0	138,0	136,0	115,0	101,0	84,0	78,0	66,0								
6,0	117,0	116,0	107,0	93,5	83,0	73,5	66,0	62,0	58,0						
7,0	101,0	100,0	98,5	86,0	81,0	69,0	66,0	62,0	57,0	49,0	47,0				
8,0	87,5	87,5	85,5	80,0	76,5	64,5	64,5	61,5	54,0	49,0	47,0	39,0	37,0		
9,0	77,0	77,0	75,5	74,0	72,0	60,0	62,0	60,0	51,0	49,0	47,0	39,0	37,0	30,0	
10,0	67,0	68,5	67,0	66,5	65,5	56,0	58,5	57,0	48,5	48,5	46,5	39,0	37,0	30,0	24,5
11,0	59,5	61,0	59,5	58,5	58,0	52,5	55,5	54,0	45,5	47,0	46,5	39,0	37,0	30,0	24,5
12,0	53,0	54,5	53,0	52,5	51,0	49,5	49,5	50,0	43,0	45,0	44,5	39,0	37,0	30,0	24,5
13,0		49,0	48,0	48,0	45,5	46,5	44,5	45,0	41,0	43,0	42,5	38,0	37,0	30,0	24,5
14,0		44,5	43,5	44,5	41,5	43,0	40,0	40,5	38,5	39,5	40,5	37,0	36,5	30,0	24,5
15,0		40,5	39,0	40,5	39,5	39,0	36,5	37,0	36,5	36,0	37,0	35,5	35,0	30,0	24,5
16,0		36,5	34,5	36,5	36,0	35,5	33,0	33,5	34,5	33,0	34,0	32,5	33,0	30,0	24,5
18,0		31,0	29,0	30,0	29,5	29,5	29,0	29,0	30,5	27,5	29,0	27,5	28,0	28,0	24,5
20,0			25,5	25,0	24,5	26,5	25,5	26,0	25,5	24,0	24,5	23,5	24,0	24,0	24,0
22,0			21,5	22,5	21,0	22,5	21,5	22,0	21,5	21,5	21,0	20,5	21,0	21,0	21,0
24,0			18,3	19,9	19,3	19,6	18,3	19,1	18,5	19,5	17,7	18,6	17,8	18,8	18,5
26,0					17,4	17,0	15,8	16,5	15,9	16,9	15,2	17,1	15,3	17,1	16,3
28,0					15,2	14,8	14,7	14,4	13,7	14,8	13,1	15,5	13,1	14,9	14,2
30,0					13,3	13,0	13,6	12,5	11,9	12,9	11,2	13,6	11,3	13,1	12,4
32,0							12,6	11,0	10,4	11,4	9,7	12,1	9,8	11,5	10,9
34,0							11,2	9,6	9,0	10,0	8,3	10,7	8,4	10,1	9,5
36,0								8,4	7,8	8,8	7,1	9,5	7,2	8,9	8,3
38,0									6,7	7,7	6,0	8,4	6,2	7,9	7,2
40,0										6,7	5,1	7,5	5,2	6,9	6,3
42,0												6,6	4,3	6,0	5,4
44,0												5,8	3,6	5,3	4,6
46,0												5,1	2,9	4,6	3,9
48,0														3,9	3,3
50,0														3,3	2,7
52,0														2,8	2,2
54,0															1,7



85%

m	15,5	22,0	26,6	28,4	33,0	34,9	37,7	39,4	41,4	44,0	45,8	48,8	50,4	55,4	60,0
3,0	205,0	176,0	132,0												
4,0	175,0	173,0	131,0	119,0	92,5										
5,0	152,0	150,0	126,0	111,0	92,5	86,0	72,5								
6,0	129,0	127,0	118,0	103,0	91,5	81,0	72,5	68,0	64,0						
7,0	111,0	110,0	108,0	95,0	89,0	75,5	72,5	68,0	62,5	54,0	51,5				
8,0	96,0	96,5	94,0	88,0	84,0	71,0	71,0	67,5	59,5	54,0	51,5	43,0	40,5		
9,0	84,5	84,5	83,0	81,5	79,0	66,0	68,0	66,0	56,0	54,0	51,5	43,0	40,5	33,0	
10,0	74,0	75,5	74,0	73,0	72,0	62,0	64,5	62,5	53,0	53,5	51,5	43,0	40,5	33,0	27,0
11,0	65,5	67,0	65,5	64,5	63,5	57,5	61,0	59,5	50,0	52,0	51,0	43,0	40,5	33,0	27,0
12,0	58,5	60,0	58,5	57,5	56,5	54,5	54,5	55,0	47,5	49,5	49,0	43,0	40,5	33,0	27,0
13,0		54,0	52,5	53,0	50,5	51,0	49,0	49,5	45,0	47,0	47,0	42,0	40,5	33,0	27,0
14,0		49,0	47,0	49,0	45,5	47,5	44,0	44,5	42,0	43,5	44,5	40,5	40,0	33,0	27,0
15,0		44,0	42,0	44,0	43,0	42,5	40,0	40,5	40,0	39,5	40,5	39,0	38,5	33,0	27,0
16,0		39,5	38,0	39,5	39,0	38,5	36,5	37,0	38,0	36,0	37,5	36,0	36,5	33,0	27,0
18,0		33,5	32,0	32,5	32,5	32,5	32,0	32,0	33,0	30,5	31,5	30,5	31,0	30,5	27,0
20,0			28,0	27,5	27,0	29,0	27,5	28,5	28,0	26,0	27,0	26,0	26,5	26,5	26,5
22,0			23,5	24,5	23,0	25,0	23,5	24,5	23,5	23,5	23,0	22,5	23,0	23,0	23,0
24,0			20,0	22,0	21,0	21,5	20,0	21,0	20,5	21,5	19,5	20,5	19,6	20,5	20,5
26,0					19,1	18,7	17,3	18,2	17,5	18,6	16,7	18,8	16,8	18,8	17,9
28,0					16,7	16,3	16,1	15,8	15,1	16,3	14,4	17,0	14,5	16,4	15,7
30,0					14,6	14,2	15,0	13,8	13,1	14,2	12,4	15,0	12,5	14,4	13,7
32,0							13,8	12,0	11,4	12,5	10,6	13,3	10,8	12,6	11,9
34,0							12,3	10,5	9,9	11,0	9,1	11,8	9,3	11,1	10,4
36,0								9,2	8,6	9,7	7,8	10,4	8,0	9,8	9,1
38,0									7,4	8,5	6,7	9,3	6,8	8,6	8,0
40,0										7,4	5,6	8,2	5,7	7,6	6,9
42,0												7,2	4,8	6,6	6,0
44,0												6,4	3,9	5,8	5,1
46,0												5,6	3,1	5,0	4,3
48,0														4,3	3,6
50,0														3,7	3,0
52,0														3,1	2,4
54,0															1,9

T1 T2 T3 T4 %

T1	0	0/0/60	100/0/0/0	0/60/0	100/0/0	60/0	100/0/0	100/0	60	100/0	100	100/0	100	100/60	100
T2	0	58/0/0/0	0/100/0/0	58/58/0	58/100/0	58/58	100/100/0	58/100	58	100/100	58	100/100	100	100/100	100
T3	0	0/0/58/0	0/0/100/0	58/0/58	0/58/100	58/58	0/100/100	58/58	58	58/100	58	100/100	58	100/100	100
T4	0	0/57/0/0	0/0/0/100	0/0/57	0/0/57	0/57	0/0/100	0/57	57	0/57	57	0/100	57	57/100	100

Lifting capacities >195 t require additional equipment. Traglasten >195 t erfordern Zusatzrüstung. Capacités de levage >195 t demandent équipement supplémentaire. Capacidades de elevación >195 Tm requiere equipo adicional.

Lifting capacities for telescopic boom
Traglasten am Teleskopausleger
Forces de levage à la flèche télescopique
Capacidades de elevación con pluma telescópico



15,5 – 60,0 m



360°



8 t



DIN/ISO

m	15,5	22,0	26,6	28,4	33,0	34,9	37,7	39,4	41,4	44,0	45,8	48,8	50,4	55,4	60,0
3,0	179,0	160,0	120,0												
4,0	146,0	144,0	119,0	108,0	84,0										
5,0	118,0	109,0	96,0	94,5	84,0	78,0	66,0								
6,0	94,0	83,5	75,5	76,0	69,5	65,5	60,0	60,0	58,0						
7,0	74,0	67,5	59,5	60,5	55,5	55,0	53,0	53,0	50,5	45,0	46,0				
8,0	59,0	55,0	51,5	50,5	46,5	47,5	43,5	43,5	41,5	41,5	38,0	35,5	35,5		
9,0	47,0	46,5	42,5	43,5	41,0	39,5	37,5	36,5	34,5	35,0	31,5	34,0	30,0	29,0	
10,0	38,0	39,0	37,0	37,0	35,0	33,5	34,5	31,0	29,5	30,0	27,0	29,5	25,5	26,0	24,5
11,0	30,5	33,5	32,5	32,0	30,0	29,0	30,0	27,0	25,5	26,0	23,0	26,0	22,0	23,0	21,0
12,0	25,0	28,5	28,5	27,5	26,0	25,0	26,0	23,5	21,5	22,5	19,5	22,5	18,6	20,0	18,3
13,0		24,0	25,0	24,0	23,0	22,0	23,0	20,0	18,7	19,7	16,7	19,8	15,9	17,6	15,9
14,0		20,5	21,5	21,0	20,0	19,1	20,5	17,5	16,2	17,2	14,3	17,4	13,7	15,4	13,9
15,0		17,7	18,9	18,5	17,6	16,7	18,0	15,3	14,0	15,1	12,3	15,4	11,8	13,6	12,1
16,0		15,2	16,4	16,2	15,6	14,7	16,0	13,4	12,2	13,3	10,6	13,7	10,1	12,0	10,6
18,0		11,3	12,5	12,3	12,2	11,5	12,8	10,3	9,2	10,3	7,8	10,8	7,4	9,3	8,1
20,0			9,6	9,4	9,5	9,0	10,3	7,9	6,9	8,0	5,6	8,5	5,3	7,2	6,1
22,0			7,3	7,2	7,3	6,8	8,2	6,0	5,0	6,2	3,8	6,7	3,6	5,5	4,4
24,0			5,5	5,4	5,5	5,1	6,4	4,5	3,5	4,7	2,4	5,3	2,2	4,1	3,1
26,0					4,1	3,7	5,0	3,2	2,3	3,4		4,0		2,9	
28,0					2,9	2,5	3,8	2,1		2,3		3,0		1,9	
30,0					1,9		2,8					2,1			
32,0							2,0								



85%

m	15,5	22,0	26,6	28,4	33,0	34,9	37,7	39,4	41,4	44,0	45,8	48,8	50,4	55,4	60,0
3,0	197,0	176,0	132,0												
4,0	161,0	159,0	131,0	119,0	92,5										
5,0	130,0	120,0	105,0	104,0	92,5	86,0	72,5								
6,0	104,0	92,0	83,0	83,5	76,0	72,0	66,0	66,0	64,0						
7,0	81,5	74,0	65,5	66,5	61,5	60,5	58,5	58,5	55,5	49,5	50,5				
8,0	65,0	60,5	56,5	55,5	51,5	52,0	47,5	48,0	45,5	46,0	41,5	39,0	39,0		
9,0	51,0	51,5	46,5	48,0	45,5	43,5	41,0	40,0	38,0	38,5	35,0	37,5	33,0	32,0	
10,0	41,0	43,0	40,5	40,5	38,5	37,0	38,0	34,5	32,5	33,0	29,5	32,5	28,0	28,5	27,0
11,0	33,0	36,5	36,0	35,0	33,0	32,0	33,0	29,5	28,0	28,5	25,5	28,5	24,0	25,5	23,5
12,0	27,5	31,0	31,0	30,5	29,0	27,5	29,0	25,5	24,0	25,0	21,5	25,0	20,5	22,0	20,0
13,0		26,5	27,5	26,5	25,5	24,0	25,5	22,0	20,5	21,5	18,4	22,0	17,5	19,4	17,5
14,0		22,5	24,0	23,0	22,0	21,0	22,5	19,3	17,8	19,0	15,8	19,2	15,1	17,0	15,3
15,0		19,5	21,0	20,5	19,4	18,4	19,8	16,8	15,4	16,6	13,6	16,9	13,0	14,9	13,3
16,0		16,7	18,1	17,9	17,1	16,2	17,6	14,7	13,4	14,6	11,7	15,0	11,2	13,2	11,7
18,0		12,4	13,7	13,5	13,5	12,6	14,0	11,3	10,1	11,4	8,6	11,9	8,2	10,2	8,9
20,0			10,5	10,3	10,4	9,9	11,3	8,7	7,6	8,8	6,1	9,4	5,9	7,9	6,7
22,0			8,1	7,9	8,0	7,5	9,0	6,6	5,5	6,8	4,2	7,4	4,0	6,1	4,9
24,0			6,1	6,0	6,1	5,6	7,1	4,9	3,9	5,1	2,6	5,8	2,4	4,5	3,4
26,0					4,5	4,1	5,5	3,5	2,5	3,7		4,4		3,2	2,2
28,0					3,2	2,8	4,2	2,3		2,6		3,3		2,1	
30,0					2,1	1,7	3,1					2,3			
32,0							2,2								



	T1	T2	T3	T4	%										
T1	0	0/0/60	100/0/0/0	0/60/0	100/0/0	60/0	100/0/0	100/0	60	100/0	100	100/0	100	100/60	100
T2	0	58/0/0/0	0/100/0/0	58/58/0	58/100/0	58/58	100/100/0	58/100	58	100/100	58	100/100	100	100/100	100
T3	0	0/0/58/0	0/0/100/0	58/0/58	0/58/100	58/58	0/100/100	58/58	58	58/100	58	100/100	58	100/100	100
T4	0	0/57/0/0	0/0/0/100	0/0/57	0/0/57	0/57	0/0/100	0/57	57	0/57	57	0/100	57	57/100	100

Lifting capacities >195 t require additional equipment. Traglasten >195 t erfordern Zusatzrüstung. Capacités de levage >195 t demandent équipement supplémentaire. Capacidades de elevación >195 Tm requiere equipo adicional.

Lifting capacities for telescopic boom
Traglasten am Teleskopausleger
Forces de levage à la flèche télescopique
Capacidades de elevación con pluma telescópica



15,5 – 60,0 m



360°



0 t



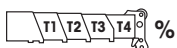
DIN/ISO

m	15,5	22,0	26,6	28,4	33,0	34,9	37,7
3,0	178,0	160,0	120,0				
4,0	141,0	110,0	92,0	89,0	76,0		
5,0	100,0	80,0	70,0	69,5	61,5	56,5	49,5
6,0	72,5	62,5	56,5	55,0	51,0	48,5	46,5
7,0	55,0	50,5	46,5	45,0	41,0	38,5	38,5
8,0	42,5	40,0	38,0	36,5	33,5	32,0	32,0
9,0	33,5	33,0	31,5	30,0	27,5	26,0	26,5
10,0	27,0	26,5	26,0	25,0	23,0	21,5	22,5
11,0	21,5	22,0	21,5	20,5	19,2	18,0	19,1
12,0	17,0	18,5	18,3	17,5	16,3	15,2	16,4
13,0		15,6	15,6	14,9	13,9	12,9	14,1
14,0		13,3	13,4	12,8	11,9	11,0	12,2
15,0		11,3	11,6	11,0	10,2	9,4	10,6
16,0		9,6	10,0	9,5	8,8	8,0	9,3
18,0		6,6	7,4	7,0	6,4	5,7	7,0
20,0			5,5	5,1	4,6	3,9	5,2
22,0			3,7	3,6	3,1	2,5	3,8
24,0			2,3	2,2	2,0		2,7
26,0							1,7



85%

m	15,5	22,0	26,6	28,4	33,0	34,9	37,7
3,0	195,0	176,0	132,0				
4,0	155,0	121,0	101,0	98,0	83,5		
5,0	110,0	88,0	77,0	76,5	67,5	62,5	54,5
6,0	79,5	69,0	62,0	60,5	56,0	53,0	51,0
7,0	60,5	55,5	51,0	49,5	45,0	42,5	42,5
8,0	46,5	44,0	41,5	40,0	37,0	35,0	35,5
9,0	37,0	36,0	34,5	33,0	30,5	28,5	29,5
10,0	29,5	29,5	28,5	27,0	25,0	23,5	24,5
11,0	24,0	24,5	24,0	23,0	21,0	19,8	21,0
12,0	18,7	20,5	20,0	19,3	17,9	16,7	18,0
13,0		17,2	17,2	16,4	15,3	14,2	15,5
14,0		14,6	14,7	14,1	13,1	12,1	13,5
15,0		12,4	12,7	12,1	11,3	10,3	11,7
16,0		10,6	11,0	10,4	9,7	8,8	10,2
18,0		7,2	8,2	7,7	7,1	6,3	7,7
20,0			6,0	5,6	5,1	4,3	5,8
22,0			4,1	3,9	3,5	2,7	4,2
24,0			2,6	2,5	2,2		2,9
26,0							1,8



T1	T2	T3	T4	%
T1	0	0/0/0/60	100/0/0/0	0/60/0
T2	0	58/0/0/0	0/100/0/0	58/58/0
T3	0	0/0/58/0	0/0/100/0	58/0/58
T4	0	0/57/0/0	0/0/0/100	0/0/57

Working range
Arbeitsbereiche
Portée flèche
Gama de trabajo



60,0 m

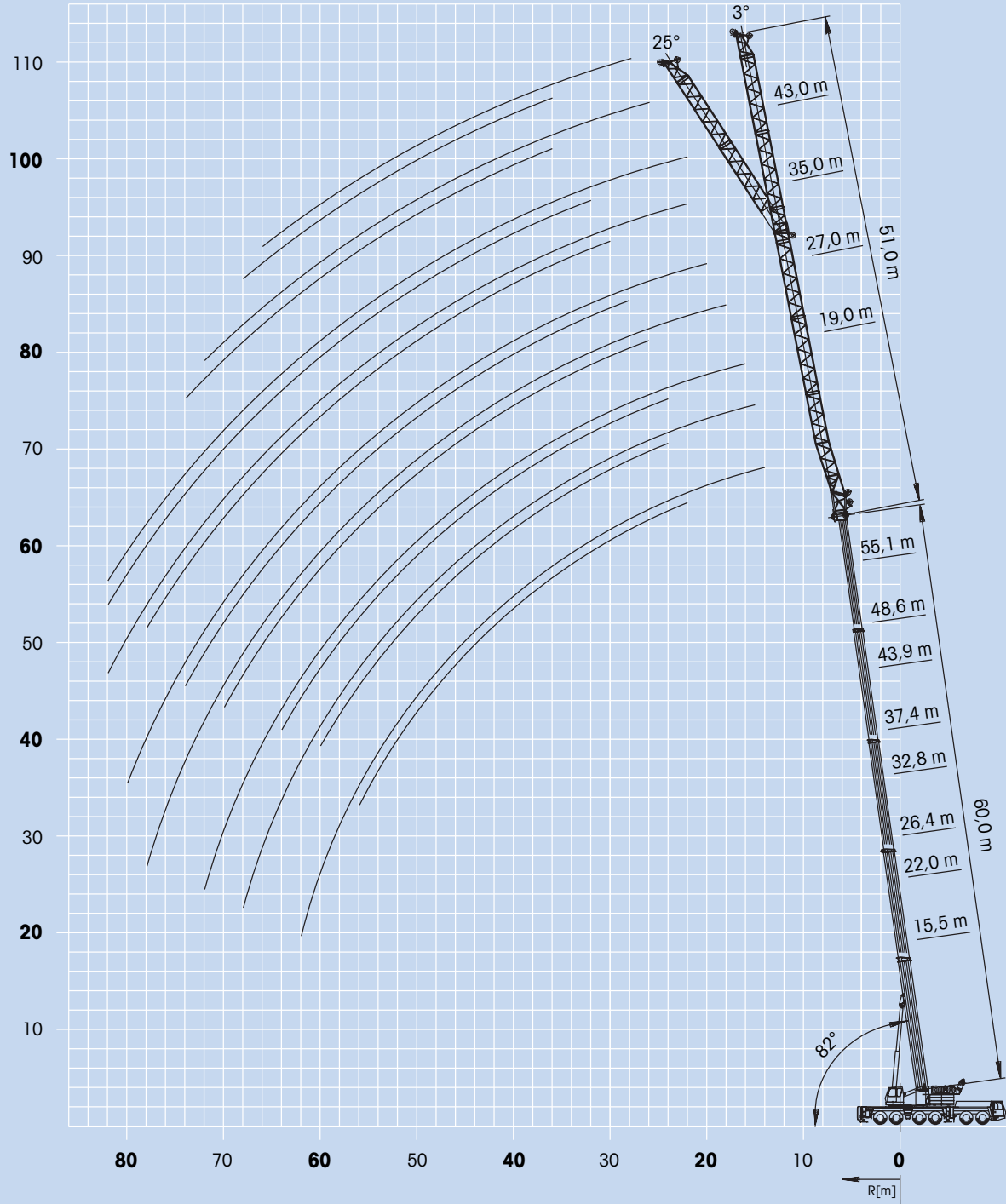


3°, 25°
19 – 51 m



360°

[m]



Lifting capacities for lattice extension
Traglasten Auslegerverlängerung
Forces de levage à l'extension treillis
Capacidades de elevación para extensión de pluma



55,1 – 60,0 m



3°, 25°
19 – 51 m



360°

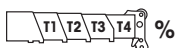


100 t



DIN/ISO

m											55,1										60,0									
m											19		27		35		43		51		19		27		35		43		51	
											3°	25°	3°	25°	3°	25°	3°	25°	3°	25°	3°	25°	3°	25°	3°	25°	3°	25°	3°	25°
14,0																														
15,0																					9,0									
16,0																					9,0									
18,0																					9,0 8,7 6,5									
20,0																					9,0 8,7 6,5 4,5									
22,0																					9,0 8,7 6,5 4,5									
24,0																					9,0 8,7 6,5 6,5 4,5 3,8									
26,0																					9,0 8,7 6,5 6,5 4,5 3,8									
28,0																					9,0 8,7 6,5 6,5 4,5 3,8 2,5									
30,0																					8,9 8,7 6,5 6,5 4,5 4,5 3,8 2,5									
32,0																					8,4 8,3 6,5 6,5 4,5 4,5 3,8 2,5									
34,0																					7,9 7,8 6,5 6,4 4,5 4,5 3,8 3,8 2,5 2,3									
36,0																					7,5 7,4 6,4 6,2 4,5 4,5 3,8 3,8 2,5 2,3									
38,0																					7,1 7,0 6,1 6,0 4,5 4,5 3,8 3,8 2,5 2,3									
40,0																					6,6 6,6 5,7 5,7 4,5 4,4 3,8 3,7 2,5 2,3									
42,0																					6,3 6,3 5,4 5,4 4,4 4,3 3,6 3,6 2,5 2,3									
44,0																					6,0 6,0 5,1 5,1 4,2 4,1 3,5 3,4 2,5 2,3									
46,0																					5,7 5,7 4,9 4,9 4,1 4,0 3,3 3,3 2,4 2,3									
48,0																					5,4 5,4 4,6 4,6 3,9 3,8 3,2 3,2 2,3 2,2									
50,0																					5,0 5,1 4,3 4,3 3,6 3,7 3,0 2,9									
52,0																					4,8 4,8 4,1 4,1 3,4 3,5 2,8 2,8									
54,0																					4,6 4,6 3,9 3,9 3,2 3,3 2,6 2,7									
56,0																					4,3 4,4 3,6 3,7 3,0 3,1 2,5 2,6 1,9 1,8									
58,0																					4,1 4,1 3,4 3,5 2,8 3,0 2,3 2,4 1,8 1,7									
60,0																					3,9 3,9 3,2 3,3 2,6 2,8 2,1 2,3 1,6 1,6									
62,0																					3,6 3,7 3,0 3,1 2,5 2,6 2,0 2,1 1,5 1,5									
64,0																					3,4 3,4 2,9 2,9 2,3 2,4 1,8 2,0 1,4 1,4									
66,0																					3,2 2,7 2,8 2,2 2,3 1,7 1,8									
68,0																					3,0 2,6 2,6 2,0 2,1 1,5 1,7									
70,0																					2,6 2,4 2,5 1,9 2,0 1,4 1,5									
72,0																					2,1 2,2 2,3 1,8 1,9 1,3 1,4									
74,0																					2,1 1,6 1,7 1,3									
76,0																					1,8 1,5 1,6									
78,0																					1,4 1,4 1,5									
80,0																					1,3 1,3 1,4									



T1	100	100
T2	100	100
T3	100	100
T4	57	100

Lifting capacities for lattice extension

Traglasten Auslegerverlängerung

Forces de levage à l'extension treillis

Capacidades de elevación para extensión de pluma



55,1 – 60,0 m



3°, 25°
19 – 51 m



360°

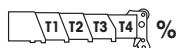


100 t



85%

55,1										60,0									
19		27		35		43		51		19		27		35		43		51	
3°	25°	3°	25°	3°	25°	3°	25°	3°	25°	3°	25°	3°	25°	3°	25°	3°	25°	3°	25°
14,0	13,2																		
15,0	13,2									9,9									
16,0	13,2	9,4								9,9									
18,0	13,2	12,7	9,4							9,9	9,6	7,1							
20,0	13,2	12,7	9,4	6,8						9,9	9,6	7,1	5,0						
22,0	13,2	12,7	9,4	6,8	5,7					9,9	9,6	7,1	5,0						
24,0	13,2	12,7	9,4	9,4	6,8	5,7				9,9	9,6	7,1	7,1	5,0		4,2			
26,0	13,1	12,7	9,4	9,4	6,8	5,7	4,1			9,9	9,6	7,1	7,1	5,0		4,2			
28,0	12,2	12,1	9,4	9,4	6,8	6,6	5,7	4,1		9,9	9,6	7,1	7,1	5,0		4,2		2,7	
30,0	11,2	11,3	9,4	9,2	6,8	6,6	5,7	4,1		9,8	9,6	7,1	7,1	5,0	5,0	4,2		2,7	
32,0	10,7	10,4	9,1	8,8	6,8	6,6	5,7	5,5	4,1	9,2	9,1	7,1	7,1	5,0	5,0	4,2		2,7	
34,0	10,1	9,9	8,6	8,4	6,8	6,6	5,7	5,5	4,1	8,7	8,6	7,1	7,0	5,0	5,0	4,2	4,2	2,7	
36,0	9,6	9,4	8,2	7,9	6,8	6,4	5,7	5,4	4,1	8,2	8,2	7,0	6,8	5,0	5,0	4,2	4,2	2,7	2,5
38,0	9,0	8,9	7,7	7,5	6,6	6,2	5,5	5,2	4,1	7,8	7,7	6,7	6,6	5,0	5,0	4,2	4,2	2,7	2,5
40,0	8,5	8,4	7,2	7,1	6,3	6,0	5,3	5,0	4,0	7,3	7,3	6,3	6,3	5,0	4,9	4,1	4,1	2,7	2,5
42,0	8,1	8,0	6,9	6,8	6,0	5,7	5,0	4,8	3,9	7,0	6,9	6,0	6,0	4,9	4,7	4,0	3,9	2,7	2,5
44,0	7,7	7,7	6,6	6,5	5,6	5,5	4,7	4,6	3,7	6,6	6,6	5,7	5,7	4,7	4,5	3,8	3,8	2,7	2,5
46,0	7,3	7,3	6,2	6,2	5,3	5,2	4,5	4,4	3,6	6,2	6,3	5,3	5,4	4,5	4,4	3,7	3,6	2,7	2,5
48,0	6,9	6,9	5,9	5,9	5,0	5,0	4,2	4,2	3,4	5,9	5,9	5,0	5,1	4,3	4,2	3,5	3,5	2,5	2,5
50,0	6,6	6,6	5,6	5,5	4,7	4,7	4,0	4,0	3,3	5,5	5,6	4,7	4,8	4,0	4,1	3,3	3,3	2,4	2,5
52,0	6,2	6,2	5,3	5,3	4,5	4,5	3,8	3,8	3,1	5,3	5,3	4,5	4,5	3,8	3,9	3,1	3,1	2,3	2,3
54,0	5,8	5,8	5,1	5,1	4,3	4,3	3,5	3,6	2,9	5,0	5,1	4,2	4,3	3,6	3,7	2,9	3,0	2,2	2,2
56,0	5,4	5,5	4,8	4,8	4,0	4,1	3,3	3,4	2,7	4,8	4,8	4,0	4,1	3,3	3,5	2,7	2,8	2,1	2,1
58,0	5,1	5,1	4,6	4,6	3,8	3,9	3,1	3,2	2,5	4,5	4,5	3,8	3,8	3,1	3,2	2,5	2,7	1,9	2,0
60,0	4,7	4,7	4,3	4,3	3,6	3,6	2,9	3,0	2,3	4,3	4,3	3,5	3,6	2,9	3,0	2,3	2,5	1,8	1,9
62,0	4,4		4,0	4,1	3,4	3,5	2,7	2,9	2,2	4,0	4,0	3,4	3,4	2,7	2,9	2,2	2,3	1,6	1,8
64,0	3,9		3,8	3,9	3,2	3,3	2,6	2,7	2,0	3,8	3,8	3,2	3,2	2,6	2,7	2,0	2,2	1,5	1,6
66,0	3,4		3,5	3,6	3,0	3,1	2,4	2,5	1,9	3,5		3,0	3,1	2,4	2,5	1,8	2,0	1,3	1,5
68,0	2,6		3,3	3,4	2,9	2,9	2,2	2,4	1,7	3,2		2,8	2,9	2,2	2,3	1,7	1,8		1,4
70,0			3,0		2,7	2,8	2,1	2,2	1,5	2,8		2,6	2,7	2,1	2,2	1,5	1,7		1,2
72,0			2,6		2,5	2,6	1,9	2,1	1,4	2,3		2,5	2,5	1,9	2,0	1,4	1,5		
74,0			2,2		2,3	2,5	1,8	1,9	1,3			2,3		1,8	1,9	1,3	1,4		
76,0					2,1		1,7	1,8				2,0		1,7	1,8		1,3		
78,0					1,8		1,6	1,6				1,6		1,5	1,6				
80,0					1,4		1,4	1,5						1,4					



T1	100	100
T2	100	100
T3	100	100
T4	57	100

Lifting capacities for lattice extension

Traglasten Auslegerverlängerung

Forces de levage à l'extension treillis

Capacidades de elevación para extensión de pluma



55,1 – 60,0 m



3°, 25°
19 – 51 m



360°



50 t



DIN/ISO

55,1										60,0									
19		27		35		43		51		19		27		35		43		51	
3°	25°	3°	25°	3°	25°	3°	25°	3°	25°	3°	25°	3°	25°	3°	25°	3°	25°	3°	25°
14,0	12,0																		
15,0	12,0									9,0									
16,0	12,0		8,5							9,0									
18,0	12,0	11,5	8,5							9,0	8,7	6,5							
20,0	12,0	11,5	8,5		6,2					9,0	8,7	6,5	4,5						
22,0	12,0	11,5	8,5		6,2		5,2			9,0	8,7	6,5	4,5						
24,0	12,0	11,5	8,5	8,5	6,2		5,2			9,0	8,7	6,5	6,5	4,5		3,8			
26,0	11,9	11,5	8,5	8,5	6,2		5,2		3,7	9,0	8,7	6,5	6,5	4,5		3,8			
28,0	11,1	11,0	8,5	8,5	6,2	6,0	5,2		3,7	9,0	8,7	6,5	6,5	4,5		3,8		2,5	
30,0	10,2	10,3	8,5	8,3	6,2	6,0	5,2		3,7	8,9	8,7	6,5	6,5	4,5	4,5	3,8		2,5	
32,0	9,6	9,5	8,2	8,0	6,2	6,0	5,2	5,0	3,7	8,4	8,3	6,5	6,5	4,5	4,5	3,8		2,5	
34,0	8,3	8,8	7,8	7,6	6,2	6,0	5,2	5,0	3,7	7,9	7,8	6,5	6,4	4,5	4,5	3,8	3,8	2,5	
36,0	7,2	7,6	7,4	7,2	6,2	5,8	5,1	4,9	3,7	7,4	7,4	6,4	6,2	4,5	4,5	3,8	3,8	2,5	2,3
38,0	6,2	6,6	6,7	6,9	6,0	5,6	5,0	4,7	3,7	6,4	6,8	6,1	6,0	4,5	4,5	3,8	3,8	2,5	2,3
40,0	5,2	5,6	5,8	6,5	5,7	5,4	4,8	4,5	3,7	5,5	5,9	5,7	5,7	4,5	4,4	3,8	3,7	2,5	2,3
42,0	4,4	4,8	4,9	5,9	5,2	5,2	4,5	4,3	3,5	4,6	5,0	4,9	5,4	4,4	4,3	3,6	3,6	2,5	2,3
44,0	3,6	3,9	4,2	5,1	4,4	5,0	4,3	4,2	3,4	3,9	4,2	4,2	5,1	4,2	4,1	3,5	3,4	2,5	2,3
46,0	2,9	3,2	3,5	4,3	3,7	4,8	3,8	4,0	3,2	3,2	3,5	3,5	4,3	3,7	4,0	3,3	3,3	2,4	2,3
48,0	2,2	2,5	2,8	3,6	3,1	4,4	3,2	3,8	3,1	2,5	2,8	2,8	3,6	3,0	3,8	3,1	3,2	2,3	2,3
50,0	1,6	1,9	2,2	2,9	2,5	3,7	2,6	3,7	2,7	1,9	2,2	2,3	3,0	2,5	3,7	2,5	3,0	2,2	2,2
52,0		1,3	1,7	2,3	1,9	3,1	2,1	3,2	2,2	1,4	1,6	1,7	2,4	1,9	3,1	2,0	2,8	2,0	2,1
54,0				1,8	1,4	2,5	1,6	2,7	1,7			1,2	1,9	1,4	2,5	1,5	2,6	1,5	2,0
56,0				1,2		1,9		2,1	2,3				1,3		2,0		2,1		1,9
58,0						1,4		1,6	1,8						1,5		1,6		1,7
60,0									1,3										1,2



85%

55,1										60,0									
19		27		35		43		51		19		27		35		43		51	
3°	25°	3°	25°	3°	25°	3°	25°	3°	25°	3°	25°	3°	25°	3°	25°	3°	25°	3°	25°
14,0	13,2																		
15,0	13,2									9,9									
16,0	13,2		9,4							9,9									
18,0	13,2	12,7	9,4							9,9	9,6	7,1							
20,0	13,2	12,7	9,4		6,8					9,9	9,6	7,1	5,0						
22,0	13,2	12,7	9,4		6,8		5,7			9,9	9,6	7,1	5,0						
24,0	13,2	12,7	9,4	9,4	6,8		5,7			9,9	9,6	7,1	7,1	5,0		4,2			
26,0	13,1	12,7	9,4	9,4	6,8		5,7		4,1	9,9	9,6	7,1	7,1	5,0		4,2			
28,0	12,2	12,1	9,4	9,4	6,8	6,6	5,7		4,1	9,9	9,6	7,1	7,1	5,0		4,2		2,7	
30,0	11,2	11,3	9,4	9,2	6,8	6,6	5,7		4,1	9,8	9,6	7,1	7,1	5,0	5,0	4,2		2,7	
32,0	10,5	10,4	9,1	8,8	6,8	6,6	5,7	5,5	4,1	9,2	9,1	7,1	7,1	5,0	5,0	4,2		2,7	
34,0	9,1	9,7	8,6	8,4	6,8	6,6	5,7	5,5	4,1	8,7	8,6	7,1	7,0	5,0	5,0	4,2	4,2	2,7	
36,0	7,9	8,4	8,2	7,9	6,8	6,4	5,7	5,4	4,1	8,1	8,2	7,0	6,8	5,0	5,0	4,2	4,2	2,7	2,5
38,0	6,8	7,2	7,3	7,5	6,6	6,2	5,5	5,2	4,1	7,0	7,5	6,7	6,6	5,0	5,0	4,2	4,2	2,7	2,5
40,0	5,8	6,2	6,3	7,1	6,3	6,0	5,3	5,0	4,0	6,0	6,5	6,3	6,3	5,0	4,9	4,1	4,1	2,7	2,5
42,0	4,8	5,2	5,4	6,5	5,7	5,7	5,0	4,8	3,9	5,1	5,5	5,4	6,0	4,9	4,7	4,0	3,9	2,7	2,5
44,0	4,0	4,3	4,6	5,6	4,9	5,5	4,7	4,6	3,7	4,3	4,6	4,6	5,6	4,7	4,5	3,8	3,8	2,7	2,5
46,0	3,2	3,5	3,8	4,7	4,1	5,2	4,2	4,4	3,6	3,5	3,8	3,8	4,8	4,0	4,4	3,7	3,6	2,7	2,5
48,0	2,5	2,8	3,1	4,0	3,4	4,8	3,5	4,2	3,4	2,8	3,1	3,1	4,0	3,4	4,2	3,4	3,5	2,5	2,5
50,0	1,8	2,1	2,4	3,2	2,7	4,1	2,9	4,0	3,0	2,1	2,4	2,5	3,3	2,7	4,0	2,8	3,3	2,4	2,5
52,0	1,2	1,5	1,8	2,6	2,1	3,4	2,3	3,6	2,4	1,5	1,8	1,9	2,6	2,1	3,4	2,2	3,1	2,2	2,3
54,0			1,3	1,9	1,6	2,7	1,7	2,9	1,8		1,2	1,3	2,0	1,6	2,7	1,7	2,9	1,7	2,2
56,0				1,4		2,1	1,2	2,4	1,3				1,5		2,2		2,3		2,1
58,0						1,6		1,8	1,9						1,6		1,8		1,8
60,0								1,3	1,4								1,2		1,3

T1 T2 T3 T4 %

T1	100	100
T2	100	100
T3	100	100
T4	57	100

Working range
Arbeitsbereiche
Portée flèche
Gama de trabajo



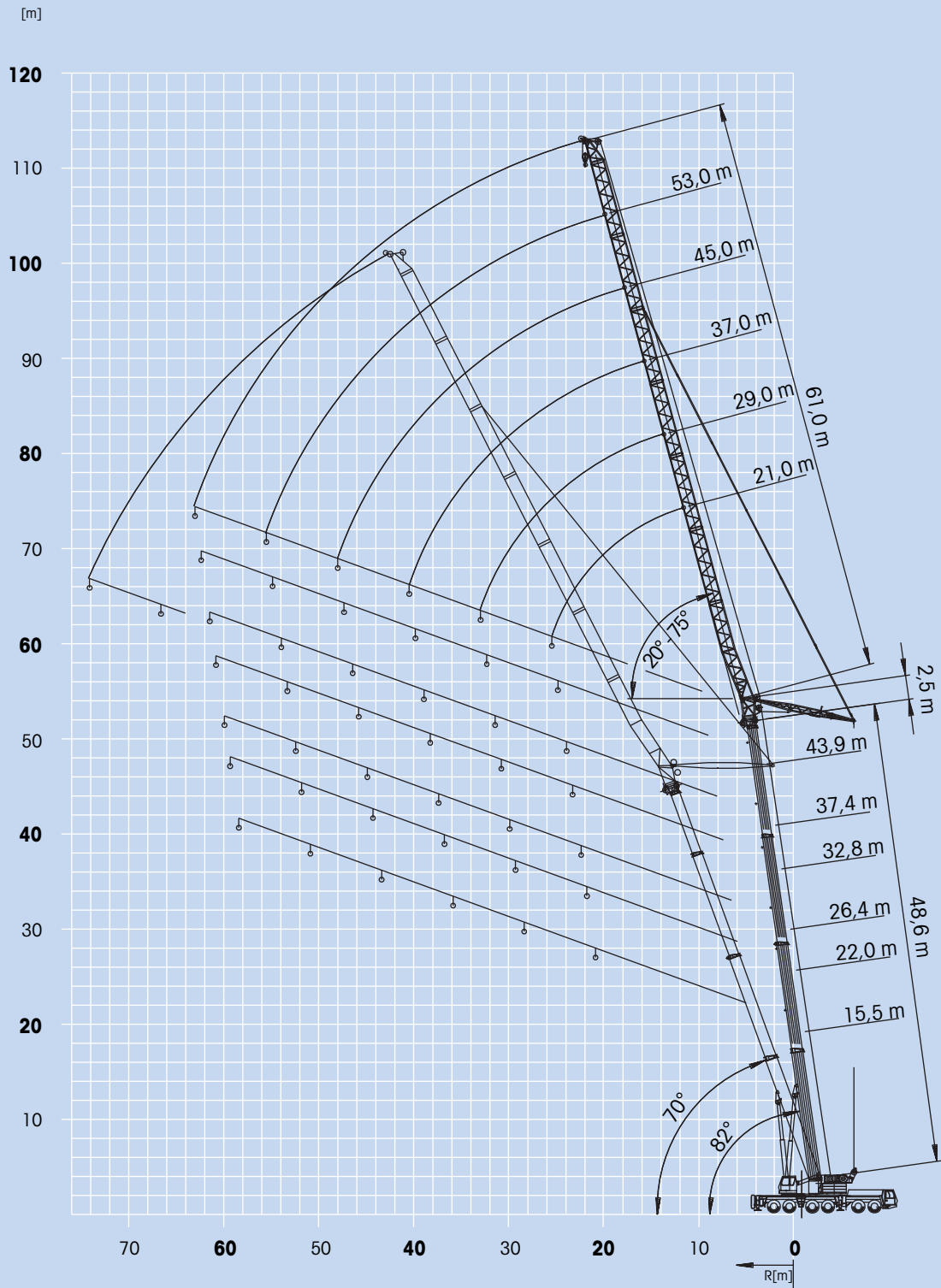
70°/82°
 15,5 – 48,6 m



21 – 61 m



360°



Lifting capacities for luffing jib

Traglasten Wippspitzenausleger

Forces de levage à la volée variable

Capacidades de elevación con plumín angulable por motor



82°
37,4 – 55,1 m



21 – 61 m



360°

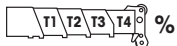


100 t



DIN/ISO

m		37,4 + 2,5						43,9 + 2,5					
m	21	29	37	45	53	61	21	29	37	45	53	61	
14,0	26,5												
15,0	26,5						20,0						
16,0	26,5	20,0					20,0						
18,0	26,5	20,0	15,0				20,0	15,1					
20,0	26,5	20,0	15,0				20,0	15,1	11,1				
22,0	24,0	20,0	15,0	10,8			20,0	15,1	11,1				
24,0	23,0	20,0	15,0	10,8	7,7		20,0	15,1	11,1	7,9			
26,0		19,9	14,9	10,8	7,7	5,2		15,1	11,1	7,9	5,5		
28,0		19,7	14,9	10,8	7,7	5,2		15,1	11,1	7,9	5,5	3,4	
30,0		18,8	14,9	10,7	7,7	5,2		15,0	11,1	7,9	5,4	3,4	
32,0		17,8	14,9	10,7	7,6	5,2		14,8	11,1	7,9	5,4	3,4	
34,0			14,9	10,7	7,6	5,1			11,1	7,9	5,4	3,4	
36,0			14,9	10,7	7,6	5,1			11,1	7,9	5,4	3,4	
38,0			14,1	10,6	7,6	5,1			11,1	7,9	5,4	3,4	
40,0			13,2	10,6	7,5	5,1			11,1	7,8	5,4	3,4	
42,0				10,4	7,5	5,0				7,8	5,4	3,4	
44,0				10,2	7,5	5,0				7,8	5,4	3,4	
46,0				9,9	7,4	5,0				7,8	5,4	3,3	
48,0				9,7	7,4	5,0				7,8	5,4	3,3	
50,0					7,4	4,9					5,4	3,3	
52,0					7,2	4,8					5,3	3,3	
54,0					7,1	4,7					5,3	3,3	
56,0					6,9	4,6					5,3	3,3	
58,0						4,5						3,3	
60,0						4,4						3,3	
62,0						4,2						3,3	
64,0												3,3	

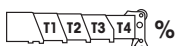


T1		100								100		
T2			100							100		
T3				0						58		
T4					0					0		



DIN/ISO

m		48,6 + 2,5				55,1 + 2,5				
m	21	29	37	45	53	61	21	29	37	45
16,0	15,5									
18,0	15,5						11,2			
20,0	15,5	11,7					11,2			
22,0	15,5	11,7	8,5				11,2	8,1		
24,0	15,5	11,7	8,5	5,8			11,2	8,1	5,7	
26,0	15,5	11,7	8,5	5,8	3,8		11,2	8,1	5,7	3,5
28,0		11,7	8,5	5,8	3,8			8,1	5,7	3,5
30,0		11,7	8,5	5,8	3,8	2,0		8,1	5,7	3,5
32,0		11,7	8,5	5,8	3,8	2,0		8,1	5,7	3,5
34,0		11,7	8,5	5,8	3,8	2,0		8,1	5,7	3,5
36,0			8,5	5,8	3,8	2,0			5,7	3,5
38,0			8,5	5,8	3,8	2,0			5,7	3,5
40,0			8,5	5,8	3,8	2,0			5,7	3,5
42,0			8,5	5,8	3,8	2,0			5,7	3,5
44,0				5,8	3,8	2,0				3,5
46,0				5,8	3,8	2,0				3,5
48,0				5,8	3,8	2,0				3,5
50,0					3,8	2,0				3,5
52,0					3,7	2,0				
54,0					3,7	2,0				
56,0					3,7	2,0				
58,0					3,7	2,0				
60,0						2,0				
62,0						2,0				
64,0						2,0				
66,0						2,0				



T1		100								100		
T2			100							100		
T3				100						100		
T4					0					57		

Lifting capacities for luffing jib Traglasten Wippspitzenausleger

Forces de levage à la volée variable

Capacidades de elevación con plumín angulable por motor



70°
37,4 – 55,1 m



21 – 61 m



360°

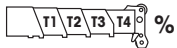


100+



DIN/ISO

m	37,4 + 2,5						43,9 + 2,5					
	21	29	37	45	53	61	21	29	37	45	53	61
28,0	16,3											
30,0	15,4											
32,0	14,6	13,8					11,7					
34,0		13,1					11,2					
36,0		12,4	11,7					10,0				
38,0		11,9	11,3					9,4	8,8			
40,0		11,4	10,7	10,1				9,0	8,3			
42,0			10,2	9,6				8,6	7,8			
44,0			9,7	9,1	7,5				7,4	6,8		
46,0			9,3	8,6	7,5				7,1	6,5		
48,0			8,9	8,2	7,5	5,0			6,8	6,1	5,3	
50,0				7,9	7,3	5,0			6,5	5,8	5,2	
52,0				7,5	7,0	5,0				5,5	5,1	3,3
54,0				7,2	6,7	5,0				5,3	4,8	3,3
56,0				6,9	6,4	4,9				5,0	4,6	3,3
58,0					6,1	4,9				4,8	4,3	3,3
60,0					5,9	4,9					4,1	3,3
62,0					5,7	4,8					3,9	3,2
64,0					5,5	4,7					3,7	3,2
66,0						4,5						3,0
68,0						4,4						2,9
70,0						4,3						2,7
72,0						4,1						2,6
74,0												2,4

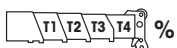


	T1	T2	T3	T4	%
T1	100				100
T2	100				100
T3	0				58
T4	0				0



DIN/ISO

m	48,6 + 2,5				55,1 + 2,5				
	21	29	37	45	53	21	29	37	45
34,0	9,3								
36,0	8,8								
38,0		7,7				7,2			
40,0		7,3				6,9			
42,0		6,9	6,2				5,5		
44,0		6,6	5,9				5,2		
46,0			5,6				5,0	4,3	
48,0			5,3	4,7				4,0	
50,0			5,0	4,4				3,8	
52,0			4,8	4,2	3,5			3,6	3,0
54,0				3,9	3,3			3,4	2,8
56,0				3,7	3,1				2,6
58,0				3,5	2,9				2,4
60,0				3,4	2,7				2,3
62,0					2,5				2,1
64,0					2,4				
66,0					2,2				



	T1	T2	T3	T4	%
T1	100				100
T2	100				100
T3	100				100
T4	0				57

Lifting capacities for luffing jib

Traglasten Wippspitzenausleger

Forces de levage à la volée variable

Capacidades de elevación con plumín angulable por motor



82°
37,4 – 55,1 m



21 – 61 m



360°

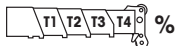


50 t



DIN/ISO

m		37,4 + 2,5						43,9 + 2,5					
m		21	29	37	45	53	61	21	29	37	45	53	61
14,0	26,5												
15,0	26,5							20,0					
16,0	26,5		20,0					20,0					
18,0	26,5		20,0	15,0				20,0	15,1				
20,0	26,5		20,0	15,0				20,0	15,1	11,1			
22,0	24,0		20,0	15,0	10,8			20,0	15,1	11,1			
24,0	23,0		20,0	15,0	10,8	7,7		20,0	15,1	11,1	7,9		
26,0		19,9	14,9	10,8	7,7	5,2		15,1	11,1	7,9	5,5		
28,0		19,7	14,9	10,8	7,7	5,2		15,1	11,1	7,9	5,5	3,4	
30,0		18,8	14,9	10,7	7,7	5,2		15,0	11,1	7,9	5,4	3,4	
32,0		17,2	14,9	10,7	7,6	5,2		14,8	11,1	7,9	5,4	3,4	
34,0			14,9	10,7	7,6	5,1			11,1	7,9	5,4	3,4	
36,0			14,4	10,7	7,6	5,1			11,1	7,9	5,4	3,4	
38,0			13,3	10,6	7,6	5,1			11,1	7,9	5,4	3,4	
40,0			12,4	10,6	7,5	5,1			11,1	7,8	5,4	3,4	
42,0				10,4	7,5	5,0				7,8	5,4	3,4	
44,0				10,2	7,5	5,0				7,8	5,4	3,4	
46,0				9,9	7,4	5,0				7,8	5,4	3,3	
48,0				9,4	7,4	5,0				7,8	5,4	3,3	
50,0					7,4	4,9					5,4	3,3	
52,0					7,2	4,8					5,3	3,3	
54,0					7,1	4,7					5,3	3,3	
56,0					6,9	4,6					5,3	3,3	
58,0						4,5						3,3	
60,0						4,4						3,3	
62,0						4,2						3,3	
64,0												3,3	

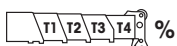


T1	T2	T3	T4	%
T1			100	
T2			100	
T3			0	58
T4			0	0



DIN/ISO

m		48,6 + 2,5					55,1 + 2,5				
m		21	29	37	45	53	61	21	29	37	45
16,0	15,5										
18,0	15,5							11,2			
20,0	15,5		11,7					11,2			
22,0	15,5		11,7	8,5				11,2	8,1		
24,0	15,5		11,7	8,5	5,8			11,2	8,1	5,7	
26,0	15,5		11,7	8,5	5,8	3,8		11,2	8,1	5,7	3,5
28,0			11,7	8,5	5,8	3,8			8,1	5,7	3,5
30,0			11,7	8,5	5,8	3,8	2,0		8,1	5,7	3,5
32,0			11,7	8,5	5,8	3,8	2,0		8,1	5,7	3,5
34,0			11,7	8,5	5,8	3,8	2,0		8,1	5,7	3,5
36,0				8,5	5,8	3,8	2,0			5,7	3,5
38,0				8,5	5,8	3,8	2,0			5,7	3,5
40,0				8,5	5,8	3,8	2,0			5,7	3,5
42,0				8,5	5,8	3,8	2,0			5,7	3,5
44,0					5,8	3,8	2,0				3,5
46,0					5,8	3,8	2,0				3,5
48,0					5,8	3,8	2,0				3,5
50,0						3,8	2,0				3,5
52,0						3,7	2,0				
54,0						3,7	2,0				
56,0						3,7	2,0				
58,0						3,7	2,0				
60,0							2,0				
62,0							2,0				
64,0							2,0				
66,0							2,0				



T1	T2	T3	T4	%
T1			100	
T2			100	
T3			100	
T4			0	57

Lifting capacities for luffing jib Traglasten Wippspitzenausleger

Forces de levage à la volée variable

Capacidades de elevación con plumín angulable por motor



70°
37,4 – 55,1 m



21 – 61 m



360°

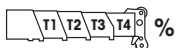


50 t



DIN/ISO

m		37,4 + 2,5						43,9 + 2,5					
m		21	29	37	45	53	61	21	29	37	45	53	61
28,0	15,6												
30,0	14,2												
32,0	12,9		12,5					11,7					
34,0			11,4					10,9					
36,0			10,5	10,0					9,6				
38,0			9,7	9,2					8,8	8,3			
40,0			9,0	8,7	8,2				8,2	7,6			
42,0				8,1	7,6				7,6	7,1			
44,0				7,5	7,0	6,6				6,6	6,0		
46,0				7,0	6,5	6,1				6,1	5,6		
48,0				6,5	6,1	5,6	5,0			5,7	5,1	4,7	
50,0					5,6	5,2	4,8			5,3	4,8	4,3	
52,0					5,2	4,9	4,4				4,4	4,0	3,3
54,0					4,9	4,5	4,1				4,1	3,7	3,2
56,0					4,6	4,2	3,8				3,8	3,4	3,0
58,0						3,9	3,5				3,5	3,1	2,7
60,0						3,6	3,2					2,9	2,5
62,0						3,4	3,0					2,6	2,2
64,0						3,1	2,7					2,4	2,0
66,0							2,5						1,8
68,0							2,3						1,6
70,0							2,1						
72,0							1,9						
74,0													

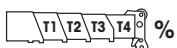


	T1	T2	T3	T4	%
T1	100				100
T2	100				100
T3	0				58
T4	0				0



DIN/ISO

m		48,6 + 2,5				55,1 + 2,5				
m		21	29	37	45	53	21	29	37	45
34,0	9,3									
36,0	8,8									
38,0			7,7				7,2			
40,0			7,3				6,9			
42,0			6,8	6,2				5,5		
44,0			6,3	5,8				5,2		
46,0				5,4				5,0	4,3	
48,0				5,0	4,4				4,0	
50,0				4,6	4,1				3,8	
52,0				4,3	3,8	3,3			3,5	3,0
54,0					3,5	3,0			3,3	2,7
56,0					3,2	2,8				2,5
58,0					2,9	2,5				2,2
60,0					2,7	2,3				2,0
62,0						2,1				1,8
64,0						1,9				
66,0						1,7				



	T1	T2	T3	T4	%
T1	100				100
T2	100				100
T3	100				100
T4	0				57

Symbols Glossary
Symbolerklärung
Glossaire des symboles
Glosario de símbolos

Notes
Hinweise
Notes
Notas



Axle load
 Achslast
 Charge à l'essieu
 Carga por eje



Hookblock
 Hakenflasche
 Moufle
 Gancho



Boom
 Ausleger
 Flèche
 Pluma



Lattice extension
 Auslegerverlängerung
 Extension treillis
 Extensión de celosía



Boom elevation
 Wippwerk
 Relevage
 Elevación de pluma



Luffing Jib
 Wippspitzenausleger
 Volée variable
 Plumín angulable



Boom telescoping
 Teleskopieren
 Télescopage de flèche
 Telescopaje de pluma



Outriggers
 Abstützung
 Calage
 Estabilizadores



Counterweight
 Gegengewicht
 Contrepoids
 Contrapeso



Radius
 Ausladung
 Portée
 Radio



Crane functions
 Kranbewegungen
 Mouvements de la grue
 Funciones de la grúa



Slewing/Working range
 Drehwerk/Arbeitsbereich
 Orientation/Rayon
 d'operation
 Giro/Gamma de trabajo



Crane travel
 Fahrstellung
 Déplacement de la grue
 Grúa en traslado



Travel speed
 Fahrgeschwindigkeit
 Vitesse de déplacement
 Velocidad de desplazamiento



Gear
 Gang
 Rapport
 Cambio



Speed
 Geschwindigkeit
 Vitesse
 Velocidad



Gradeability
 Steigfähigkeit
 Aptitude en pente
 Superación de pendientes



Off road
 Gelände
 Tout-terrain
 Fuera carretera



Main hoist
 Haupthubwerk
 Treuil principal
 Cabrestante principal

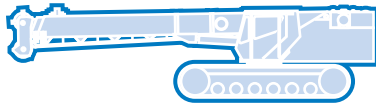
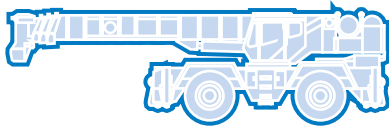
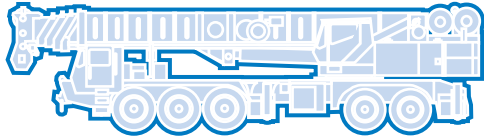
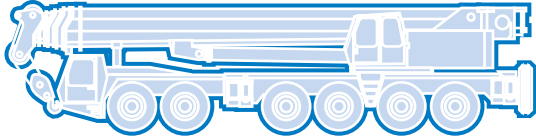
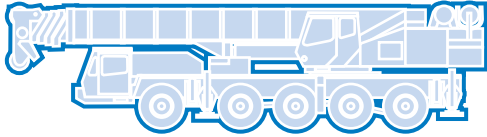


Tyres
 Bereifung
 Pneumatiques
 Neumáticos



Auxiliary hoist
 Hilfshubwerk
 Treuil auxiliaire
 Cabrestante auxiliar

A large grid area for taking notes, consisting of a blue border and a light blue grid pattern.



Grove Worldwide – World Headquarters

Grove U.S. L.L.C.
1565 Buchanan Trail East
P.O. Box 21
Shady Grove, Pennsylvania 17256, U.S.A.
Tel: [Int + 1] (717) 597-8121
Fax: [Int + 1] (717) 597-4062
Western Hemisphere

Grove Europe Limited*
Sunderland SR4 6TT, England
Tel: [Int + 44] 191 565-6281
Fax: [Int + 44] 191 564-0442
Europe, Africa, Middle East, Asia/Pacific

Grove Europe Limited*
Telford Road, Bicester
Oxfordshire, OX6 0TZ
Tel: [Int + 44] 1869 878-890
Fax: [Int + 44] 1869 878-891
*Grove Europe Limited, Registered in England,
Number 1845128, Registered office, Crown Works,
Pallion, Sunderland, Tyne & Wear, England SR4 6TT

**Deutsche Grove GmbH
Sales and Service**
Helmholtzstrasse 12, Postfach 5026
D-40750 Langenfeld, Germany
Tel: [Int + 49] (2173) 8909-0
Fax: [Int + 49] (2173) 8909-30

Wilhelmshaven Works
Industriegelände West, Postfach 1853
D-26358 Wilhelmshaven, Germany
Tel: [Int + 49] (4421) 294-0
Fax: [Int + 49] (4421) 294-301

Grove France S.A.
16, chaussée Jules-César, 95520 OSNY
B.P. 203, 95523 CERGY PONTOISE CEDEX
France
Tel: [Int + 33] (1) 30313150
Int: [Int + 33] (1) 30386085

Grove Asia/Pacific - Regional Office
171 Chin Swee Road
#06-01 San Centre
Singapore 0316
Tel: [Int + 65] 536-6112
Fax: [Int + 65] 536-6119
Asia/Pacific, Near East

Grove China - Representative Office
Room 713, Towercrest Plaza
No. 3 Mai Zi Dian West Road
Chao Yang District
Beijing, China 100016
Tel: [Int + 86] (10) 64 67 16 90
Fax: [Int + 86] (10) 64 67 16 91

Grove Product Support
Western Hemisphere
1086 Wayne Avenue
Chambersburg, Pennsylvania USA
Tel: [Int + 1] (717) 263-5100
Fax: [Int + 1] (717) 267-0404

Europe, Africa, Middle East, Asia/Pacific
Sunderland SR4 6TT, England
Tel: [Int + 44] 191 565-6281
Parts Fax: [Int + 44] 191 510-9242
Service Fax: [Int + 44] 191 510-9560

<http://www.groveworldwide.com>

Constant improvement and engineering progress make it necessary that we reserve the right to make specification, equipment, and price changes without notice. Illustrations shown may include optional equipment and accessories and may not include all standard equipment.

Wir verbessern unsere Produkte ständig und integrieren den technischen Fortschritt. Aus diesem Grund behalten wir uns das Recht vor, die technischen Daten, die Ausstattungsdetails und die Preise unserer Maschinen ohne Vorankündigung zu ändern.

Du fait de sa politique d'amélioration constante de ses produits liée au progrès technique, la Société se réserve le droit de procéder sans préavis à des changements de spécifications, d'équipement ou de prix. Les illustrations peuvent comporter des équipements ou accessoires optionnels ou ne pas comporter des équipements standards.

El perfeccionamiento constante y el avance tecnológico hacen necesario que la empresa se reserve el derecho de efectuar cambios en las especificaciones, equipo y precios sin previo aviso. En las ilustraciones se puede incluir equipo y accesorios opcionales y es posible que no se muestre el equipo normal.

Distributed By:

