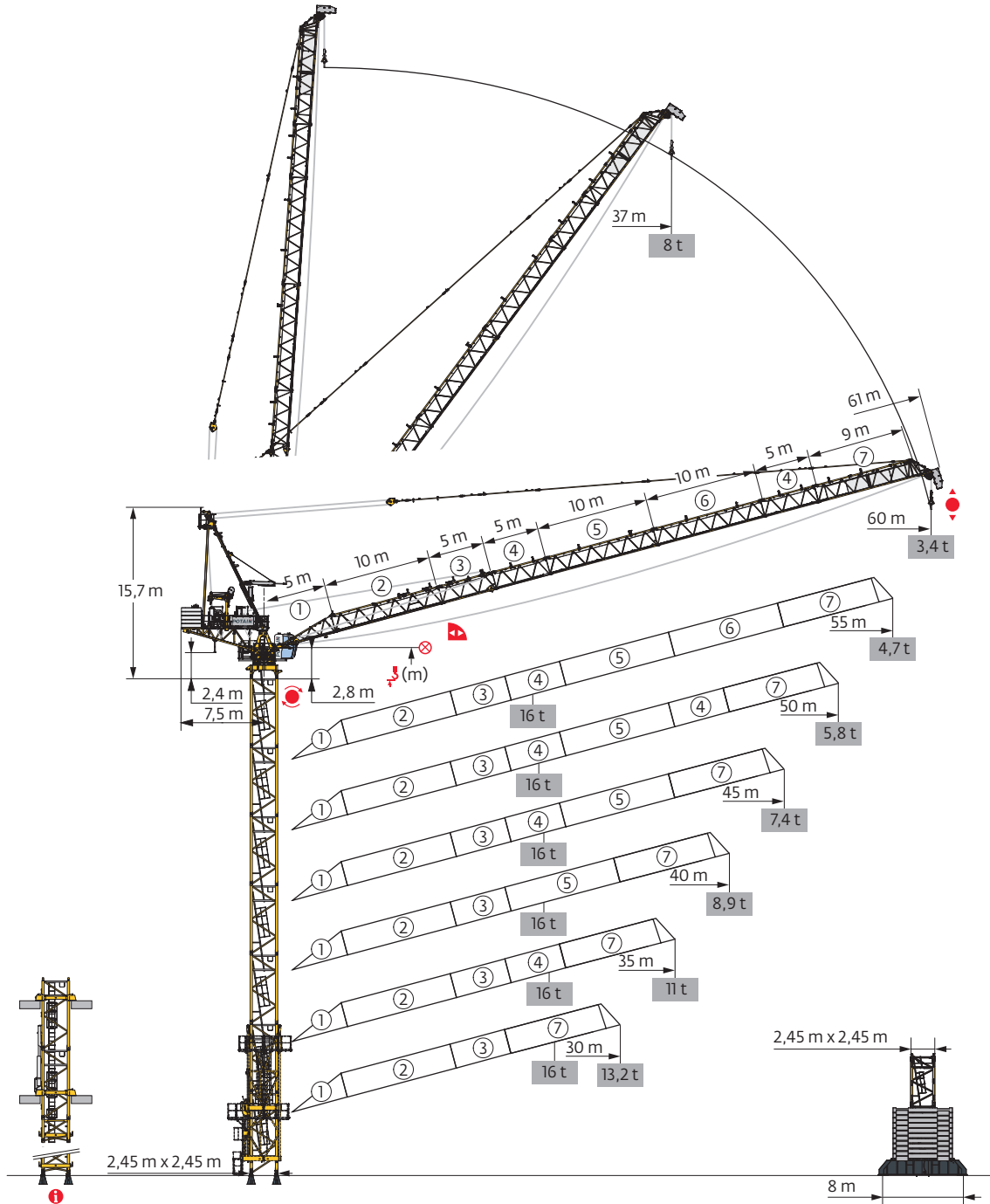


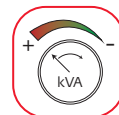
## MR 329 H16



Potain Plus



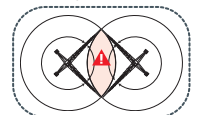
Power Control



POTAIN  
CONNECT



Anti-collision  
systems



Mât - Réactions / Mast - Reaktionskräfte / Mast - Reactions / Mástil - Reacciones / Torre - Reazioni  
 Tramo - Reacções / Реакция опор мачты

**2,45 m - P 800B**

AVAN (m)	30	35	40	45	50	55	60
$\downarrow$ (m)	71,5	69,8	68,1	66,5	64,8	63,1	61,5
$\downarrow/P_{\rightarrow}$ (m)	71,5	69,8	68,1	66,5	64,8	63,1	61,5
3,33 m	1	2	0	1	2	0	1
	5 m	13	12	13	12	11	12
F2 (t)	● 214	214	211	210	210	207	208
	■ 331	334	328	331	333	328	330
F3 (t)	● 150	149	147	147	147	145	147
	■ 268	270	265	269	271	267	270

**2,45 m - P 854A**

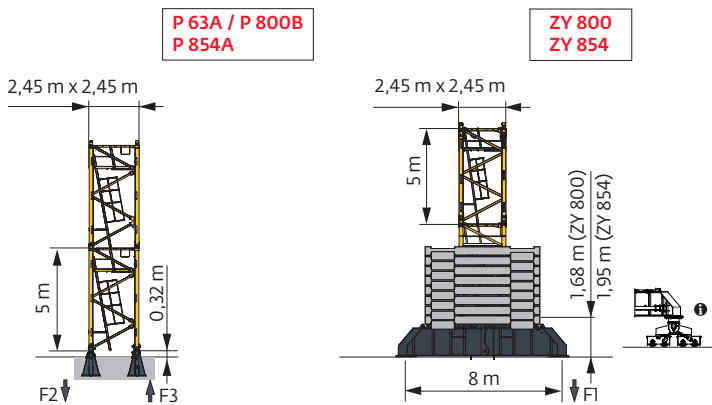
AVAN (m)	30	35	40	45	50	55	60
$\downarrow$ (m)	88,1	86,5	84,8	83,1	81,5	79,8	78,1
$\downarrow/P_{\rightarrow}$ (m)	88,1	86,5	84,8	83,1	81,5	79,8	78,1
3,33 m	0	1	2	0	1	2	0
	5 m	17	16	15	16	15	14
F2 (t)	● 261	260	259	256	256	255	253
	■ 495	499	501	494	497	499	492
F3 (t)	● 184	183	183	181	174	174	181
	■ 420	423	426	420	423	426	421

**2,45 m - ZY 800**

AVAN (m)	30	35	40	45	50	55	60
$\downarrow$ (m)	69,5	69,5	67,8	64,5	64,5	62,8	59,5
$\downarrow/P_{\rightarrow}$ (m)	69,5	69,5	67,8	64,5	64,5	62,8	59,5
3,33 m	0	0	1	0	0	1	0
	5 m	13	13	12	12	11	11
F1 (t)	● 127	132	134	130	134	134	129
	■ 175	183	184	175	183	185	174

**2,45 m - ZY 854**




AVAN (m)	30	35	40	45	50	55	60
$\downarrow$ (m)	83,1	79,8	79,8	76,4	74,8	73,1	69,8
$\downarrow/P_{\rightarrow}$ (m)	83,1	79,8	79,8	76,4	74,8	73,1	69,8
3,33 m	1	0	0	2	0	1	0
	5 m	15	15	15	13	14	13
F1 (t)	● 166	160	165	164	163	163	156
	■ 257	243	253	246	241	243	231

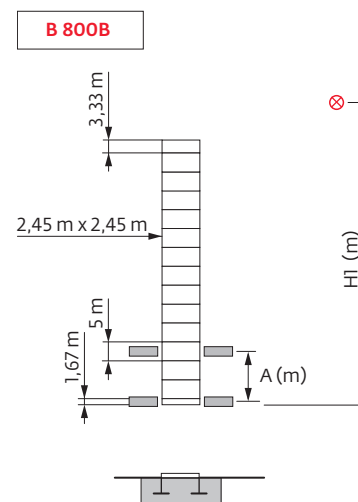


**i** Autres compositions de pylône - Nous consulter. / Andere Turmaufbauten - bitte kontaktieren Sie uns. / Other mast compositions - Please consult us. / Para otras composiciones de mástil - Por favor contáctenos. / Per altre composizioni torre, contattateci. / Para outras composições de coluna - Por favor, consulte-nos. / Для других композиций мачты пожалуйста консультируйтесь с нами.

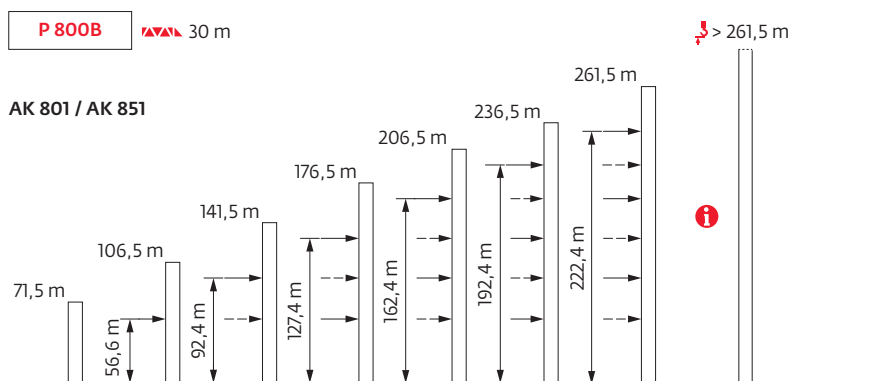
Accès motorisés : compositions de mâture, de lest de base et réactions adaptées. / Motorisierter Zugang vom : Mastzusammensetzung, Grundballast und Reaktionskräfte sind angepasst. / Motorized accesses: adapted mast composition, base ballast and reactions. / Accesso a cabina con elevador: Adaptación de composición de mástil, lastre de base y reacciones. / Accessi motorizzati: composizioni elementi torre, zavorre di base e reazioni aggiornate. / Acessos motorizados: composições de coluna, lastro da base e reacções adaptadas. / Лифты : адаптированная композиция мачты, базовый балласт и нагрузки.

**2,45 m - B 800B ⓘ**



▽▽▽ (m)	30	35	40	45	50	55	60
H1 (m)	72,8	71,1	69,5	67,8	66,1	64,5	62,8
A (m)	14,5 → 33	14,5 → 32,5	14,5 → 31,5	14,5 → 30,5	14,5 → 30	14,5 → 29	14,5 → 28
 3,33 m	1	2	0	1	2	0	1
 5 m	13	12	13	12	11	12	11
 1,67 m	1	1	1	1	1	1	1





Ancrages / Verankerungen / Anchorages / Anclajes / Ancoraggi  
 Ancoragem / нкрепа



Lest de base / Grundballast / Base ballast / Lastre de base / Zavorra di base  
 Lastro da base / Базовый Балласт

 (t) / 2,45 m - ZY 800 - 

ΔΔΔΔ (m)	30	35	40	45	50	55	60
69,5	132	144					
67,8	132	144	156				
64,5	108	120	132	144	156		
62,8	96	108	120	132	144	156	
59,5	84	96	96	120	120	144	156
54,5	72	72	72	84	96	108	120
49,5	60	60	60	72	72	84	96
44,5	48	48	60	60	60	60	72
39,5	36	36	48	48	48	60	60
34,5	36	36	36	36	36	48	48
29,5	24	24	24	24	36	36	36
24,5	12	24	24	24	24	24	36



 (t) / 2,45 m - ZY 854 - 

ΔΔΔΔ (m)	30	35	40	45	50	55	60
83,1	216						
79,8	192	204	216				
76,4	180	192	204	216			
74,8	168	168	192	204	216		
73,1	156	168	180	192	204	216	
69,8	132	144	156	168	180	192	216
64,8	96	108	120	144	156	168	180
59,8	72	84	96	108	120	132	144
54,8	60	60	72	84	96	108	120
49,8	48	48	60	60	60	72	84
44,8	36	48	48	48	48	60	60
39,8	36	36	36	36	48	48	48
34,8	24	24	24	24	36	36	48
29,8	12	12	24	24	24	24	36
24,8	12	12	12	12	12	24	24

Courbes de charges / Lastkurven / Load curves / Curvas de carga / Curve di carico  
 Curvas de carga / Кривые нагрузок



ΔΔΔΔ (m)		20	22	25	27	30	31	32	35	35,8	37	40	40,7	42	45	45,5	47	50	50,3	52	55	55,2	m	
55	4,8 → 22	16	16	13,9	12,6	11,1	-	10,1	8,9	-	8,2	7,6	-	7,1	6,3	-	5,8	5,2	-	4,8	4,2	4,2	t	
	4,8 → 22	16	16	13,9	12,6	11,1	-	10,1	8,9	-	8,2	7,6	-	7,1	6,3	-	5,9	5,3	-	4,9	4,4	4,3	t P+	
50	4,6 → 22,5	16	16	14,2	13	11,3	-	10,4	9,2	-	8,5	7,9	-	7,3	6,5	-	6	5,4	5,3				t	
	4,6 → 22,5	16	16	14,2	13	11,3	-	10,4	9,2	-	8,5	7,9	-	7,3	6,5	-	6,1	5,5	5,4				t P+	
45	4,4 → 23	16	16	14,6	13,4	11,8	-	10,9	9,7	-	9	8	-	7,8	7	6,9								t
	4,4 → 23	16	16	14,6	13,4	11,8	-	10,9	9,7	-	9	8	-	7,8	7	6,9								t P+
40	4,1 → 23	16	16	14,8	13,8	12,4	-	11,6	10,5	-	9,8	8,9	8,7											t
	4,1 → 23,2	16	16	14,8	13,8	12,4	-	11,6	10,5	-	9,8	8,9	8,7											t P+
35	3,7 → 23,5	16	16	15,2	14,2	12,8	-	12,1	11	10,7														t
	3,7 → 23,6	16	16	15,2	14,2	12,8	-	12,1	11	10,7														t P+
30	3,1 → 24	16	16	15,5	14,5	13,2	12,8																	t
	3,1 → 24,3	16	16	15,5	14,5	13,2	12,8																	t P+

 =  - 0,4 t max.



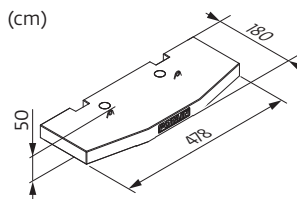
ΔΔΔΔ (m)		20	22	25	27	30	31	32	35	35,8	37	40	40,7	42	45	45,5	47	50	50,3	52	55	55,2	60	m
60	4,7 → 37	8	8	8	8	8	-	8	8	-	8	7,1	-	6,6	5,9	-	5,4	4,8	-	4,5	4	-	3,2	t
	4,7 → 37	8	8	8	8	8	-	8	8	-	8	7,1	-	6,6	5,9	-	5,5	4,9	-	4,6	4,1	-	3,4	t P+
55	4,8 → 38,5	8	8	8	8	8	-	8	8	-	8	7,6	-	7,1	6,4	-	6	5,5	-	5,1	4,6	4,6		t
	4,8 → 38,5	8	8	8	8	8	-	8	8	-	8	7,6	-	7,1	6,5	-	6,1	5,5	-	5,2	4,7	4,7		t P+
50	4,6 → 39,5	8	8	8	8	8	-	8	8	-	8	7,9	-	7,4	6,7	-	6,3	5,8	5,7					t
	4,6 → 39,5	8	8	8	8	8	-	8	8	-	8	7,9	-	7,4	6,8	-	6,4	5,8	5,8					t P+
45	4,4 → 41	8	8	8	8	8	-	8	8	-	8	8	-	7,8	7,4	7,3								t
	4,4 → 41,2	8	8	8	8	8	-	8	8	-	8	8	-	7,8	7,4	7,3								t P+
40	4,1 → 40,7	8	8	8	8	8	-	8	8	-	8	8	8											t
	4,1 → 40,7	8	8	8	8	8	-	8	8	-	8	8	8											t P+
35	3,7 → 35,8	8	8	8	8	8	-	8	8	8														t
	3,7 → 35,8	8	8	8	8	8	-	8	8	8														t P+
30	3,1 → 31	8	8	8	8	8	8																	t
	3,1 → 31	8	8	8	8	8	8																	t P+



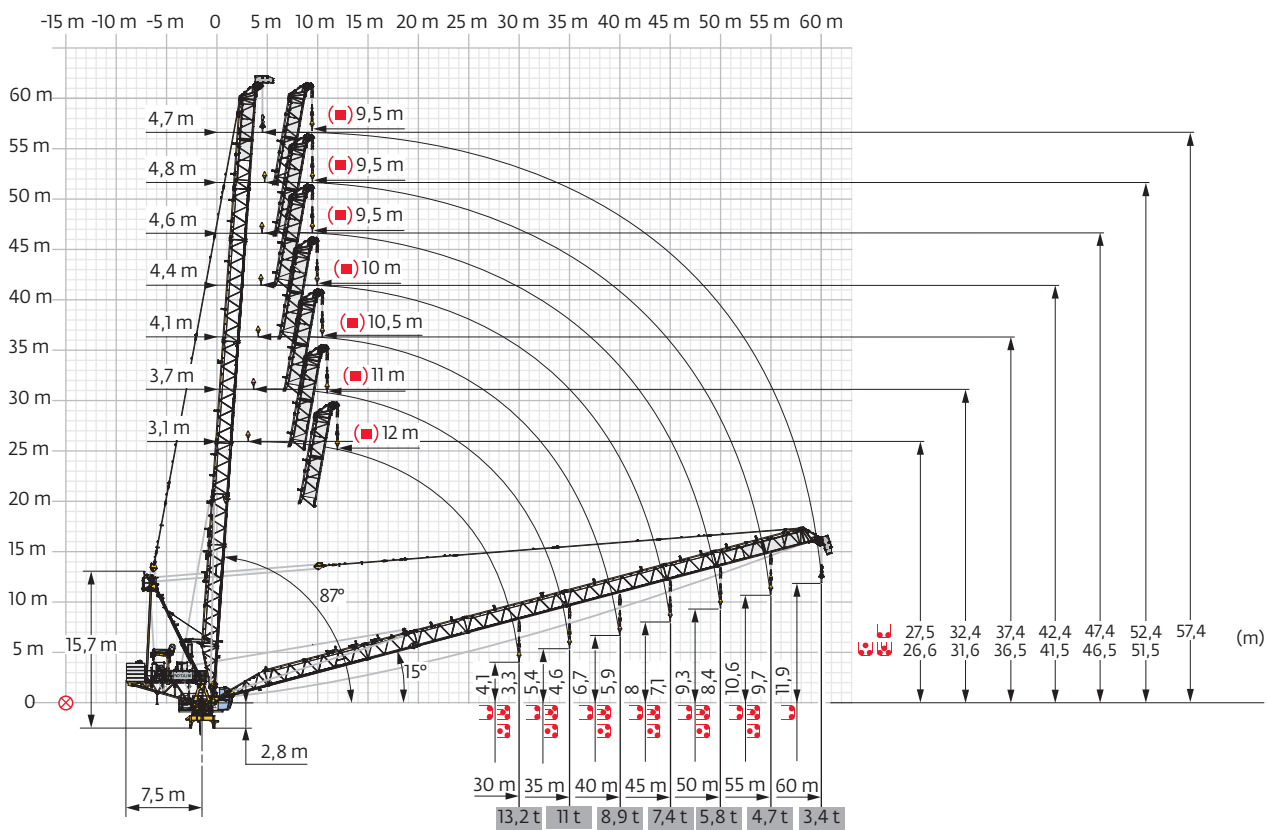
Poids de flèche & lest de contre-flèche / Auslegergewicht & Gegenauslegerballast / Jib weight & counter-jib ballast / Peso de flecha y lastre de contra-flecha / Peso del braccio & zavorra di contro-braccio / Peso da lança & lastro da contra-lança  
 Вес стрелы и балласт контр-стрелы

	▲▲▲▲ (kg) (+/- 5%)		▲▲▲▲	▲▲▲▲ (kg)
	▲▲▲▲	▲▲▲▲ / ▲▲▲▲		
▲▲▲▲	▲▲▲▲		7200 kg	▲▲▲▲ (kg)
60 m	10900 (▲▲▲▲)	6700 / 4200 (▲▲▲▲)	5	36000
55 m	10800	6700 / 4100	5	36000
50 m	10200	6700 / 3500	5	36000
45 m	9500	6700 / 2800	5	36000
40 m	8500	4400 / 4100	5	36000
35 m	7900	4400 / 3500	5	36000
30 m	7200	4400 / 2800	5	36000



CDJ - 7200 kg



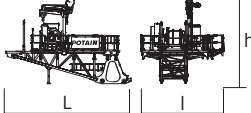
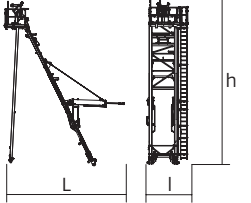
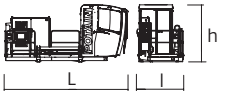
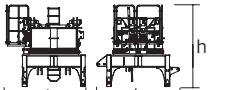
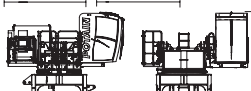
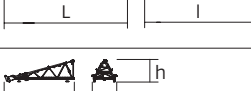

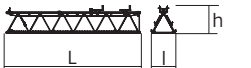

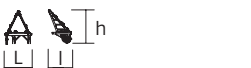
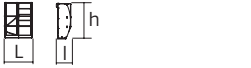
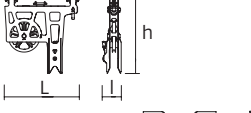
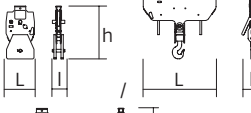
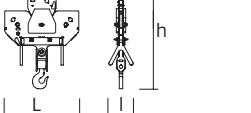
Flèche relevée / Ausleger in Steilstellung / Luffing jib / Flecha izada / Braccio impennato  
 Lança inclinada / Маховая стрела

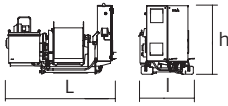
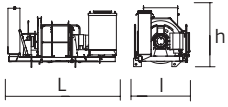
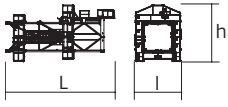
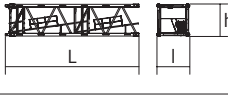
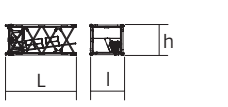
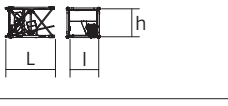
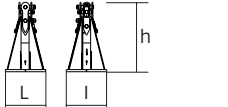
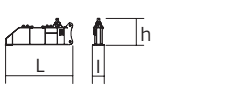



Encombremet et poids / Abmessungen und Gewicht / Dimensions and weight / Dimensiones y peso / Ingombro e peso  
 dimensões e pesos / габаритные размеры и вес

Partie tournante / Drehender Kranteil / Slewing crane part / Parte giratoria  
 Parte rotante / Parte rotativa / Поворотная часть :  60 m -  75/90 HPL™



Partie tournante / Drehender Kranteil / Slewing crane part Parte giratoria / Parte rotante / Parte rotativa Поворотная часть	L (m)	I (m)	h (m)	kg (+/- 5%)		
Contre-flèche / Gegenausleger Counter-jib / Contra-flecha Controbraccio / Contra-lança Контр-стрела		100 VVF	8,63	5,04	5,88	11105
Poinçon / Auslegerhaltebock Strut / Puntal Puntone / Extrator стойка			7,2	2,75	11,53	6550
Cabine / Kabine Cab / Cabina Cabina / Cabina Кабина		Ultra View	5,22	1,95	2,49	1850
Pivot / Krankopf Towerhead / Pivote Portaralla / Pivot Секция поворотной части		∅2,45 m	3,13	3,24	3,19	10800
			5,22	4,79	4,02	12650
						
Elément de flèche / Auslegerement Jib section / Elemento de flecha Elemento di braccio / Elemento de lança Секция стрелы		①	5,89	2,18	1,86	1400
		②	10,17	1,88	2,09	1400
		⑤	10,17	1,82	2,01	1300
		⑥	10,17	1,82	2,01	1250
		⑦	9,46	1,82	2,01	1400
		③	5,17	1,82	2,09	960
		④	5,17	1,82	2,01	690
			1,81	1,56	2,24	435
Nacelle de pointe de flèche / Inspektionsplattform für Auslegerspitze / Jib nose inspection platform / Plataforma de inspección a la punta de flecha / Piattaforma d'ispe- zione punta braccio / Plataforma de inspeção à ponta da lança / Платформа для осмотра на конце стрелы			1,42	0,75	1,82	85
Moufle / Hubflasche Pulley block / Aparejo Bozzello / Cadernal Полиспаст			1,26	0,29	1,33	155
			0,62	0,27	1,16	365
			1,63	0,46	1,7	415
		1,63	0,46	2,37	780	

Treuil de levage (+ câble) / Hubwerk (+ Seil) Hoisting winch (+ rope) / Mecanismo de elevación (+ cabo) Argano di sollevamento (+ fune) Guincho de elevação (+ cabo) Подъёмная лебёдка (+ канатом)		75/90 HPL™ 110/132 HPL™	2,57 3,39	1,32 1,75	1,71 1,93	2665 5240
Treuil de levage (+ câble) / Auslegerverstellwerk (+ Seil) Luffing winch (+ rope) / Mecanismo de izado (+ cabo) Argano di Impennaggio braccio (+ fune) Mecanismo de Inclinação da Lança (+ cabo) лебёдка подъёма стрелы (+ канатом)		100 VVF	3,22	1,67	1,79	3605
<b>Pyłóne / Kranturm / Crane tower</b> <b>Mástil / Torre / Torre</b> <b>Башня крана</b>			<b>L (m)</b>	<b>I (m)</b>	<b>h (m)</b>	<b>kg</b> (+/- 5%)
T 851		□ 2,45 m	11,18	4,84	5,8	15750
KRM 849B K 85/KR 84B2 KM 850.10B KM 850.14B		□ 2,45 m	10,24 10,24 10,32 10,32	2,55 2,54 2,54 2,54	2,53 2,5 2,51 2,51	7800 9635 10070 11190
K 849A KMT 849A KR 849A KRMT 849A K 85/KR 84A2 KMT 850.10A KMT 850.14A		□ 2,45 m	5,23 5,23 5,23 5,23 5,24 5,32 5,32	2,53 2,55 2,53 2,55 2,54 2,54 2,54	2,5 2,53 2,5 2,53 2,5 2,51 2,51	3400 3150 4290 4090 5550 5450 5990
KRMT 849C KMT 850.10C		□ 2,45 m	3,57 3,65	2,55 2,54	2,53 2,51	3205 4230
Pieds de scellement / Verankerungsfüße Fixing angles / Pie de empotramiento Montante da annegare / Angulos fixadores анкера		P 63A / P 800B P 854A	0,75 0,9	0,75 0,9	1,28 1,5	465 940
1/2 Bras de croix / 1/2 Fundamentkreuzträger 1/2 Cross girder / 1/2 Brazo en cruz 1/2 Braccio croce / 1/2 Braço da cruz 1/2 Поперечная балка		ZY 800 ZY 854	5,68 5,7	0,98 0,98	1,92 2,27	4720 6430
Bras de croix / Fundamentkreuzträger Cross girder / Brazo en cruz / Braccio croce / Braço da cruz Поперечная балка		ZY 800 ZY 854	11,96 11,9	1,39 1,42	1,92 2,27	10075 14000

Mécanismes / Triebwerke / Mechanisms / Mecanismos / Meccanismi  
Mecanismos / Механизмы

400 V - 50 Hz 480 V - 60 Hz													ch - PS hp	kW		
	400 V - 50 Hz	75 HPL™ 40	m/min	33,5	44	63	110	167	17,5	23	33	57,5	83,5	75	55	539 m
			t	8	6	4	2	0,5	16	12	8	4	1,4			
		110 HPL™ 40	m/min	50,5	65,5	92	134	194	26	34	48	68,5	102,5	110	82	1140 m
		t	8	6	4	2	0,2	16	12	8	4	0,4				
480 V - 60 Hz	90 HPL™ 40	m/min	40,5	53	76	111,5	167	21	27,5	39,5	58	83,5	90	66	539 m	
		t	8	6	4	2	0,5	16	12	8	4	1,4				
		132 HPL™ 40	m/min	60,5	79	110,5	160	204,5	31	41	57,5	82	102,5	132	98	1140 m
			t	8	6	4	2	0,7	16	12	8	4	1,8			
		100 VVF 50		2 min									100	75		
	400 V - 50 Hz 480 V - 60 Hz	RVF 172 Optima+	tr/min U/min rpm	0 → 0,8									2 x 10	2 x 7,5		

		IEC 60204-32				kVA	
400 V (+10% -10%) 50 Hz	75 HPL™ + 100 VVF : 159 → 89 kVA	110 HPL™ + 100 VVF : 187 → 103 kVA					
480 V (+6% -10%) 60 Hz	90 HPL™ + 100 VVF : 171 → 95 kVA	132 HPL™ + 100 VVF : 205 → 112 kVA					

	FR	DE	EN	ES	IT	PT	RU
	Équipements standards	Standardausrüstungen	Standard equipment	Equipamiento de serie	Equipaggiamento standard	Equipamento de série	Стандартное оборудование
	Équipements optionnels	Sonderausrüstungen	Options	Equipamiento opcional	Equipaggiamento in opzione	Equipamento opcional	Дополнительное оборудование (опция)
	Fonction Potain Plus : Courbes de charges Plus	Funktion Potain Plus: Plus-Lastkurven	Potain Plus function: Plus load curves	Función Potain Plus: Diagrama de cargas Plus	Funzione Potain Plus: Curve di carico Plus	Função Potain Plus: Diagrama de cargas Plus	Функция контроля мощности Potain Plus: Диаграммы грузоподъемности Plus
	Hauteurs sous crochet associées aux courbes de charges Plus	Hakenhöhen mit Plus-Lastkurven	Hook heights with Plus load curves	Altura bajo gancho, usando el diagrama de cargas Plus	Altezze sotto gancio con curve di carico Plus	Altura livre, utilizando o diagrama de cargas Plus	Высота под крюком для диаграмм грузоподъемности Plus
	Réactions en service	Reaktionskräfte in Betrieb	Reactions in service	Reacciones en servicio	Reazioni in servizio	Reacções em serviço	Реакция при работе
	Réactions hors service	Reaktionskräfte außer Betrieb	Reactions out of service	Reacciones fuera de servicio	Reazioni fuori servizio	Reacções fora de serviço	Реакция в покое
	Distance entre cadres	Abstand zwischen den Rahmen	Distance between collars	Distancia entre marcos	Distanza fra i telai	Distância entre quadros	Расстояние между рамками крепления
	Cadre d'ancrage serré	Fester Verankerungsrahmen	Tightened anchorage frame	Marco de anclaje de apriete	Quadro di ancoraggio stretto	Quadro de amarração apertado	Прикрепленная анкерная рама
	Cadre d'ancrage desserré	Loser Verankerungsrahmen	Loosened anchorage frame	Marco de anclaje de desapriete	Quadro di ancoraggio allentato	Quadro de amarração solto	Отсоединенная анкерная рама
	Poids de flèche	Auslegergewicht	Jib weight	Peso de flecha	Peso del braccio	Peso da lança	вес стрелы
	Poids total du lest	Ballast-Gesamtgewicht	Total ballast weight	Peso total del lastre	Peso totale della zavorra	Peso total do lastro	Общий вес балласта
	Axe articulation flèche	Auslegergelenk-achse	Jib articulation axis	Eje de articulación de la flecha	Perno di articolazione del braccio	Eixo de articulação da lança	Ось шарнира стрелы
	Position girouette	Windfreistellung	Weathervanning position	Posición veleta	Libera rotazione	Posição em cata-vento	Флюгер
	Camion 13,4 m	Lkw 13,4 m	Lorry 13,4 m	Camión 13,4 m	Camion 13,4 m	Camião 13,4 m	Рзусовой автомобиль 13,4 м
	Conteneur High Cube 40', et/ou Flat Rack 20'	Container High Cube 40', and/or Flat Rack 20'	Container High Cube 40', and/or Flat Rack 20'	Contenedor High Cube 40', y/o Flat Rack 20'	Contentor High Cube 40', e/o Flat Rack 20'	Contentor High Cube 40', e/ou Flat Rack 20'	40-футовый контейнер повышенной вместимости High Cube, и/или 20-футовая открытая платформа Flat Rack
	Levage	Heben	Hoisting	Elevación	Sollevamento	Elevação	Подъем
	Relevage	AL-Verstellen	Luffing	Izado	Brandeggio	Levantamento	Маховый подъем
	Orientation	Schwenken	Slewing	Orientación	Rotazione	Rotação	Поворот
	Translation	Kranfahren	Travelling	Traslación	Traslazione	Translação	Перемещение крана
	Puissance requise	Erforderliche Leistung	Required power	Potencia Necesaria	Potenza richiesta	Potência Necessária	Потребляемая мощность
	Fonction Power Control : vitesses treuils adaptés à la puissance disponible	Funktion Power Control: Geschwindigkeiten der Triebwerke werden an die verfügbare Leistung angepasst	Power Control Function: winch speeds adapted to the available power	Función Power Control: marchas de los cabrestantes adaptadas a la potencia disponible	Funzione Power Control: velocità degli argani adattate alla potenza disponibile	Função Power Control: velocidades de guincho adaptadas à potência disponível	Функция контроля мощности Power Control: регулировка скорости лебедок в зависимости от доступной мощности
	Nous consulter	Auf Anfrage	Consult us	Consultarnos	Consultateci	Consultar-nos	Проконсультируйтесь у нас
	Document commercial non contractuel. Pour toute information technique se référer à la notice correspondante.	Unverbindliches Vertriebsdokument. Für technische Informationen, siehe die entsprechenden Anweisungen.	This commercial document is not legally binding. For any technical information, please refer to the corresponding instructions.	Documento comercial no contractual. Para cualquier información técnica, ver la noticia correspondiente.	Documento commerciale non vincolante, per tutte le informazioni tecniche fare riferimento al catalogo istruzioni.	Documento comercial não contractual. Para qualquer informação técnica complementar consultar as respectivas instruções.	Этот коммерческий документ не является юридически обязательным. Для получения технической информации, см. соответствующие инструкции.

