

Evyl 30-23 2,2 t

POTAIN®

La simplicité connectée

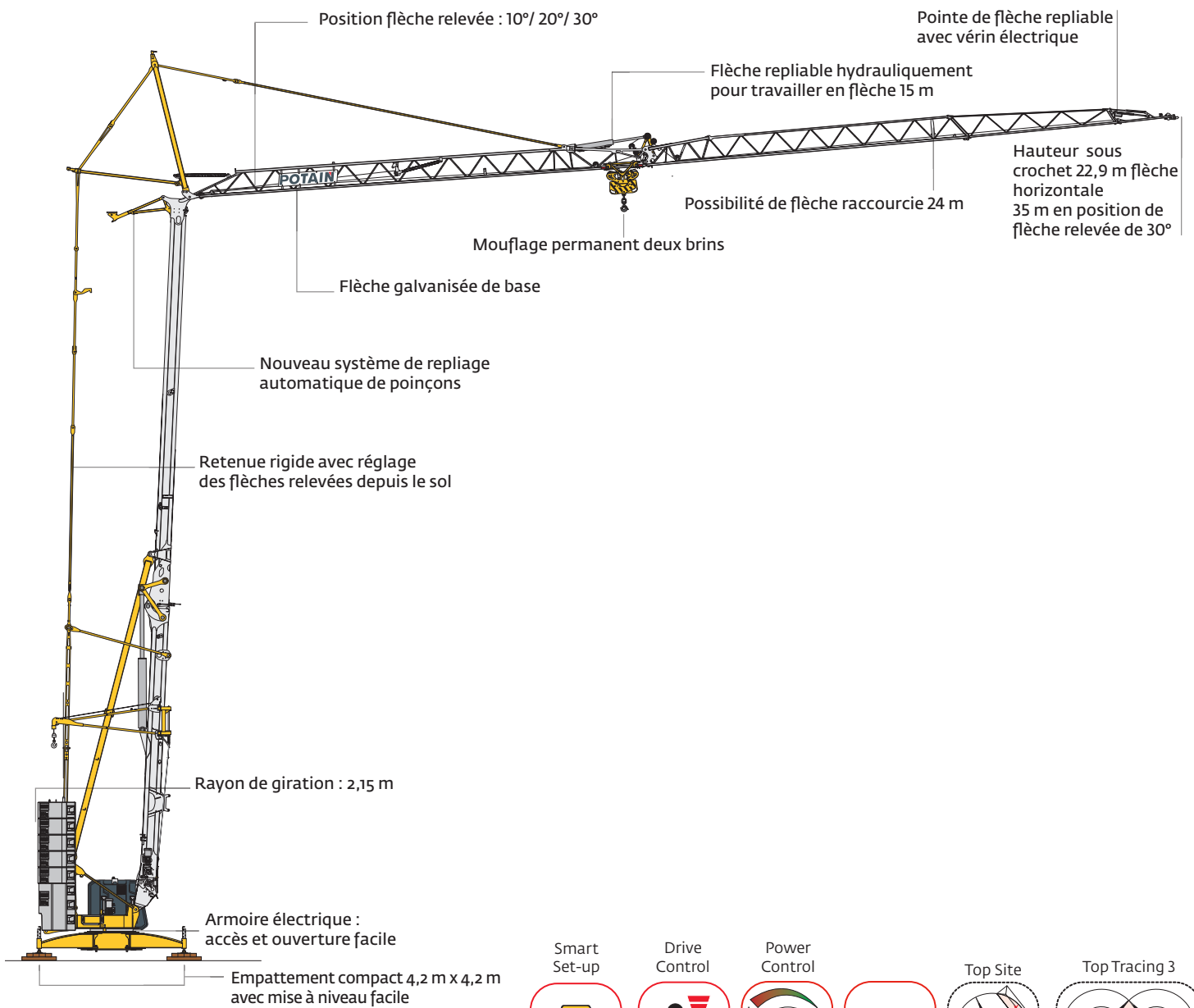
Capacité maximale : 2,2 t à 15,3 m

Charge maximale en bout de flèche : 1 t à 30 m

Hauteur sous crochet en flèche horizontale : 22,9 m

Hauteur sous crochet en flèche relevée 30° : 35 m

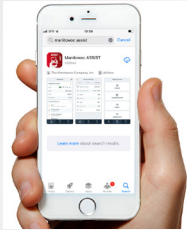
Alimentation en 220 V monophasé ou 400 V triphasé



> Contactez votre revendeur local pour plus d'informations. Rendez-vous sur www.manitowoc.com pour trouver votre revendeur.

Une grue connectée

- Equipée du système de control CCS Potain avec gestion centralisée des dispositifs de sécurité
- Aide à la maintenance et au diagnostic avec écran couleur tactile 7 pouces
- Equipée de la solution télématique Potain CONNECT permettant un diagnostic et un dépannage à distance ainsi qu'un suivi et une analyse de l'utilisation de la grue
- Guide de prise en mains accessible avec un QR code présent sur la grue

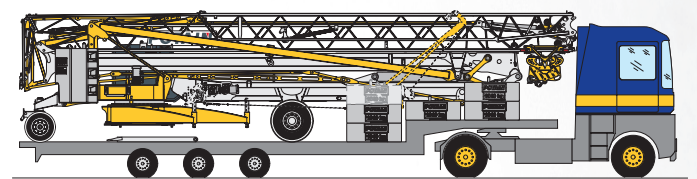


- ASSIST : application d'aide au dépannage disponible sur smartphone



Transport

- Transport optimisé grue avec lest en 1 seul convoi type porte-char
- Économie de temps (le lest et la grue arrivent en même temps) et d'argent (coût d'un seul transport)



- Toujours aussi facile à transporter, Evy est compatible avec les trains de transport existants
- Transport routier possible 25 km/h en timon ou 80 km/h en sellette

Performance et polyvalence

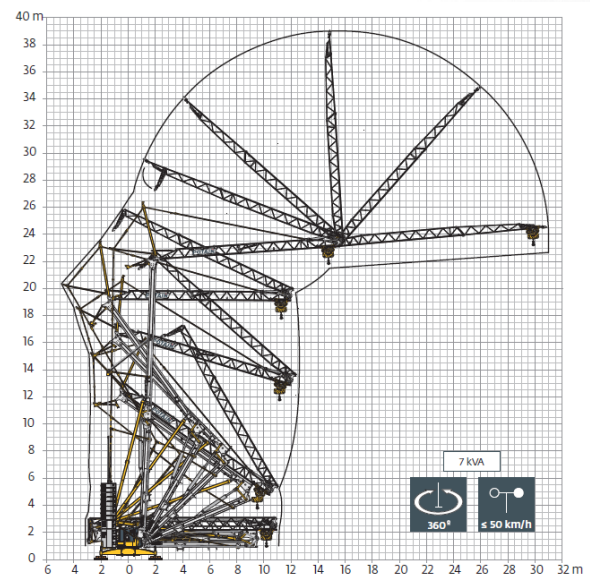
- Plusieurs configurations de flèche et d'empattement pour répondre aux différents besoins du chantier
- Une hauteur sous crochet de 23 m et jusqu'à 35 m avec une flèche relevée à 30°
- Un treuil de levage 10 LVF 11 Optima associé à un mouflage permanent 2 brins pour un meilleur contrôle
- Une nouvelle orientation HPS avec différents profils de conduite pour plus de productivité
- Fonction Power Control : Réglage de la puissance nécessaire au fonctionnement de la grue
- Alimentation en 220v monophasé ou 400v triphasé possible pour la première fois sur une grue Potain de flèche 30m.



Alimentation en 220 V monophasé ou 400 V triphasé

Facilité de montage

- Dépliage de la grue (flèche, mât) sans opération manuelle :
 - Dépliage poinçon automatique
 - Fléchette avec vérin électrique
- Un système réglable à 6 positions permettant de rattraper des dévers importants, avec un dénivelé jusqu'à 8%
- Technologie d'aide au montage intuitive avec Smart Set-up pour un montage facilité et sécurisé



Lestage

- Amélioration du système de centrage des blocs de lests
- Marchepieds intégrés aux lests et alignés sur toute la hauteur de la pile de lest
- Aucune tige ou traverse de maintien à ajouter manuellement en fin de lestage



- Moins d'espace nécessaire au montage grâce au dépliage mécanisé de la fléchette