

Evvy 30-23 4 t

POTAIN®

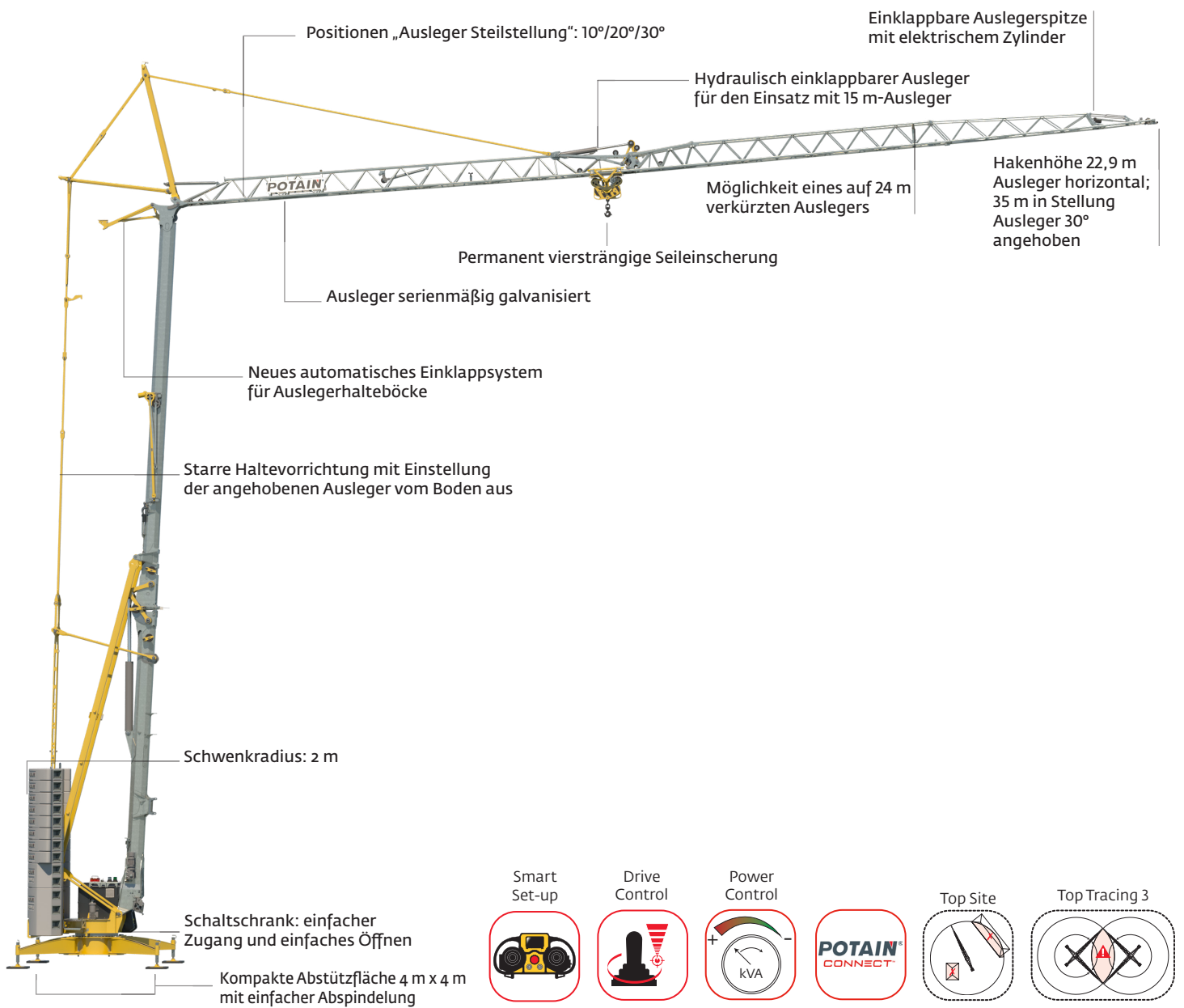
Simply connected

Maximale Tragfähigkeit: 4 t bei 9,5 m

Maximale Last an der Auslegerspitze: 1 t bei 30 m

Hakenhöhe, Ausleger horizontal: 22,9 m

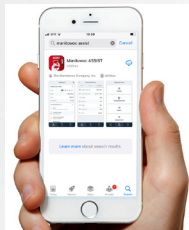
Maximale Hakenhöhe, Auslegersteilstellung 30°: 35 m



> Wenden Sie sich bitte an Ihren lokalen Händler, um weitere Informationen zu erhalten. Besuchen Sie www.manitowoc.com, um Ihren Händler zu finden.

Vernetzter Kran

- CCS-Steuersystem von Potain mit zentraler Verwaltung der Sicherheitsvorrichtungen
- Wartungs- und Diagnosehilfe mit 7 Zoll-Farb-Touchscreen
- Mit der Telematiklösung Potain CONNECT zur Ferndiagnose und Störungsbeseitigung sowie zur Überwachung und Analyse des Kraneinsatzes ausgerüstet
- Kurzanleitung über einen QR-Code am Kran abrufbar



- ASSIST : Störungsbeseitigungshilfe auf Smartphone verfügbar

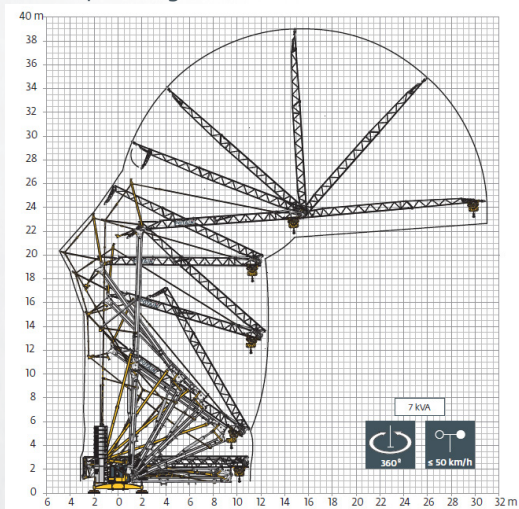


Leistung und Produktivität

- Mehrere Konfigurationen für Ausleger und Abstützfläche, um den verschiedenen Anforderungen der Baustelle gerecht zu werden
- Hakenhöhe von 23 m und bis zu 35 m mit 30° gestellten Ausleger
- Hochleistungs-Hubwerk HPL™ mit permanenter 4-strängiger Seileinscherung zur besseren Kontrolle
- Neues HPS-Schwenkwerk mit unterschiedlichen Bedienprofilen zur Steigerung der Produktivität
- Funktion Power Control: Einstellung der Leistung, die zum Betrieb des Krans erforderlich ist

Leichte Montage

- Entfalten des Krans (Ausleger und Mast) ohne manuelle Bedienung:
 - Automatisches Ausklappen des Auslegerhaltebocks
 - Spitzenausleger mit Hydraulikzylinder
- Auf 6 Positionen einstellbares System ermöglicht den Ausgleich starker Neigungen mit einer Nivellierung bis 8 %
- Benutzerfreundliche Technologie zur Erektionsunterstützung mit Smart Set-up für eine einfache und sichere Kranaufstellung



- Geringerer Platzbedarf für die Montage dank neuer Kinematik zum Einklappen des Spitzenauslegers

Transport

- Stets einfach zu transportieren, der Evy ist kompatibel mit bestehenden Transportachsen
- Straßentransport mit 25 km/h mit Zugdeichsel oder mit 80 km/h mit Aufsattleinrichtung möglich



Ballastierung

- Verbesserung des Systems zur Zentrierung der Ballastblöcke
- Möglichkeit, zwei Platten gleichzeitig mit einem zusätzlichen Hebezeug aufzunehmen (Hilfsgalgen zur Ballastierung als Sonderausrüstung)
- Trittstufen, in die Ballastblöcke integriert und auf der gesamten Höhe des Stapels ausgerichtet