

Charge max : 1,8 t

Longueur de flèche : 22 m

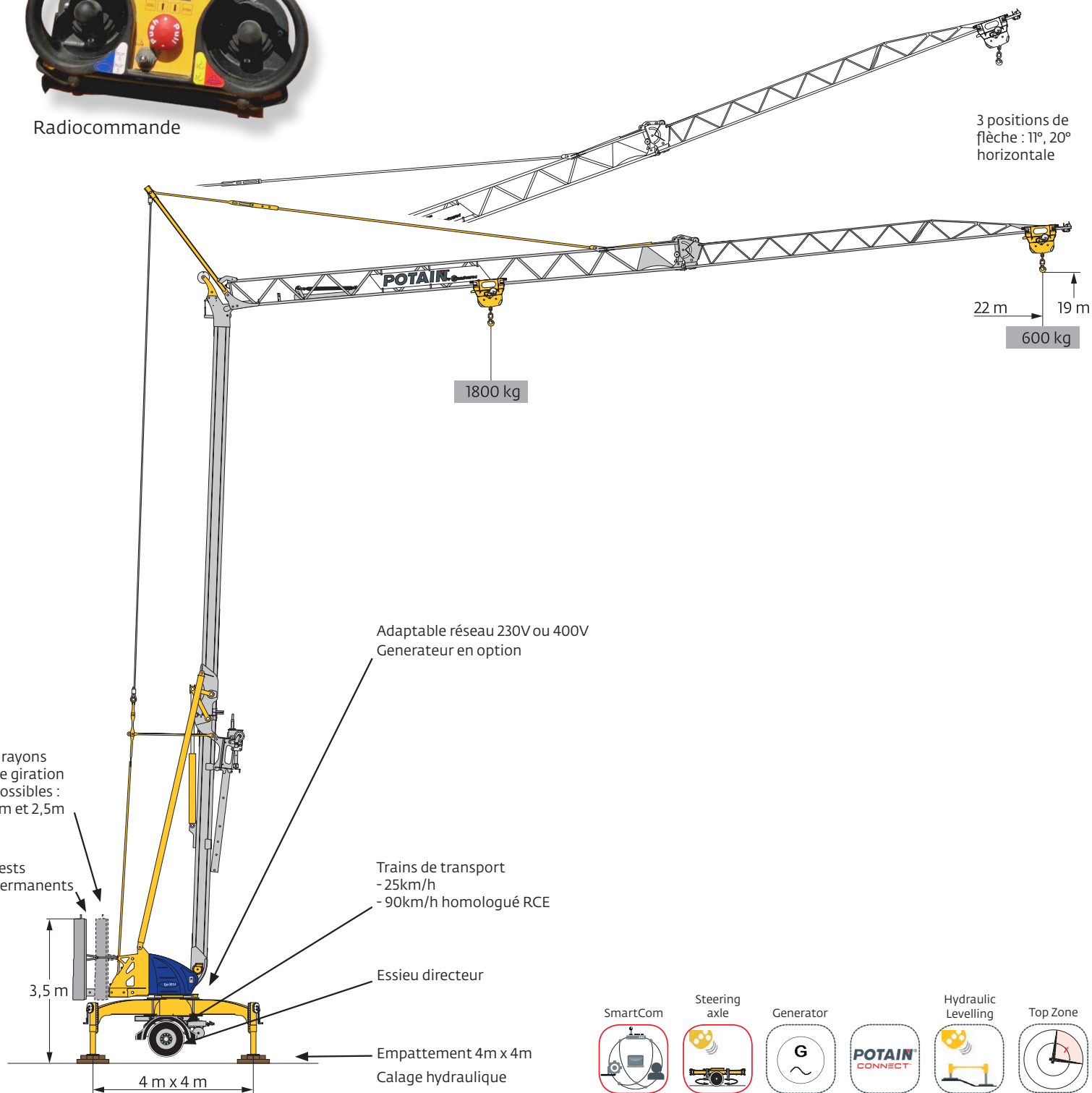
Charge en bout de flèche : 600 kg

Hauteur Sous Crochet max : 19 m



Radiocommande

3 positions de flèche : 11°, 20° horizontale



# Igo M 14, la référence des GMA\* mobiles

\*GMA : grue à montage automatisé

## Un transport et une accessibilité chantier optimum

La Igo M 14, grâce à son train de transport intégré et ses lests permanents ne nécessite qu'un camion de traction. Sur route et sur chantier, la machine peut être déplacée simplement et rapidement pour passer d'une tâche à l'autre.

- Disponible sur train de transport Potain 25 km/h ou 90 km/h RCE
- Version timon ou sellette
- Grande manœuvrabilité avec essieux directeurs +/- 20°
- Lests permanents intégrés à la grue
- Rayon de giration du lest 2m et 2,5m



## Un montage simple et une installation rapide

Installée sur son train de transport directionnel et bénéficiant d'une cinématique de dépliage étudiée pour encombrer le moins possible le chantier, la Igo M 14 se faufile dans les espaces contraints et peut être montée très facilement.

- Dépliage rapide des grues Igo intégrant le lest permanent
- Calage hydraulique de la grue depuis la radiocommande
- Empattement 4mx4m
- Groupe électrogène embarqué en option

## La performance et la polyvalence des grues à montage automatisé Potain

Des performances idéales sur des chantiers résidentiels exigeants couverture large, adaptabilité et productivité.

- 1.8 t de charge maximum
- 22 m de flèche avec 600 kg à 22 m
- 19 m de hauteur de crochet
- 3 positions de flèche : horizontale, relevée 11°, relevée 20°
- Adaptable au réseau 230V ou 400V
- Générateur embarqué en option

