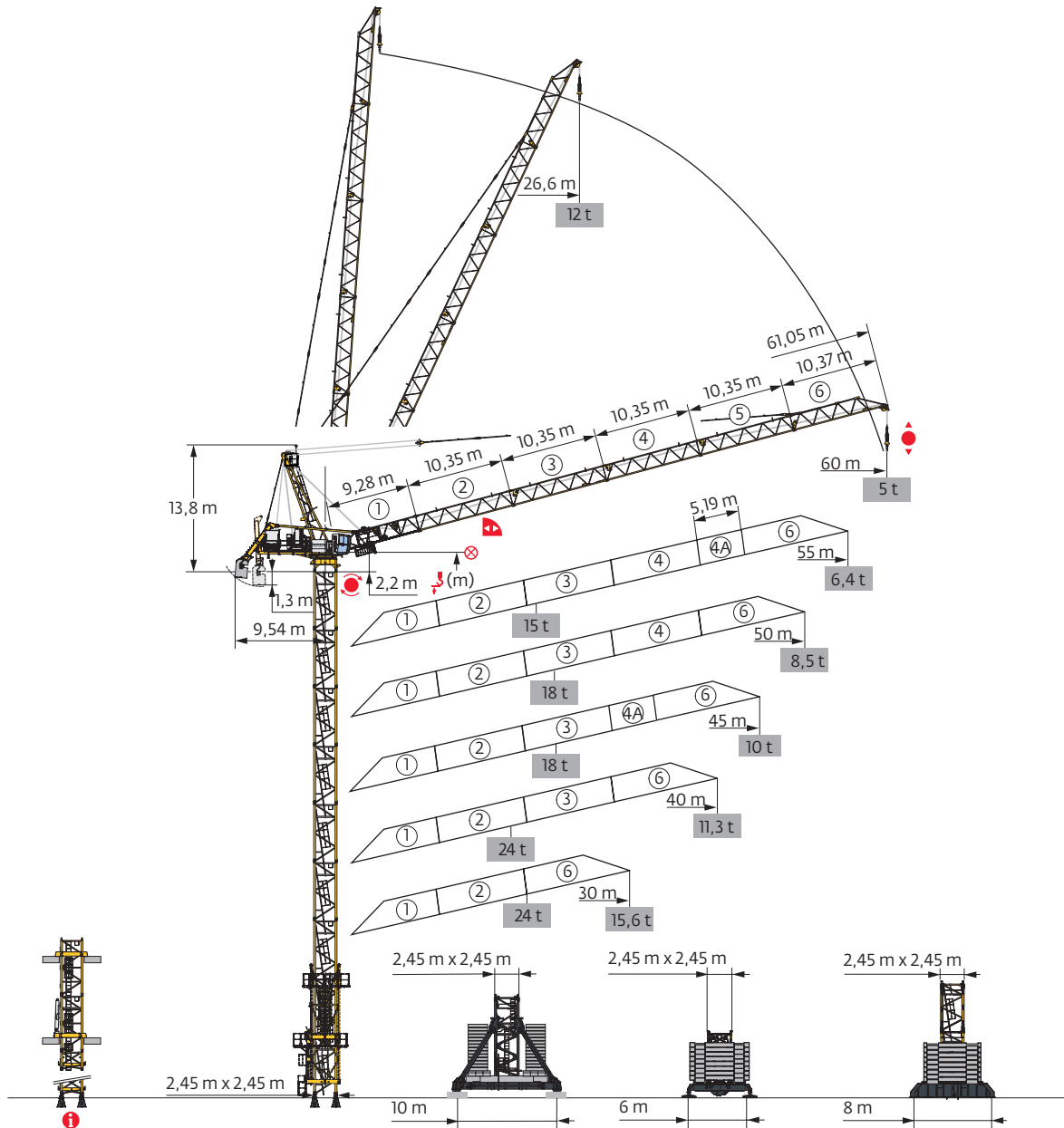
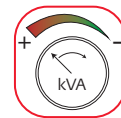


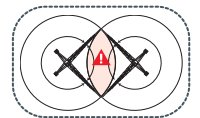
MR 418 A



Power Control



Anti-collision system



Mât - Réactions / Mast - Reaktionskräfte / Mast - Reactions / Mástil - Reacciones / Torre - Reazioni
 Tramo - Reacções / Реакция опор мачты

2,45 m - P 800B

ΔΔΔΔ (m)	30	40	45	50	55	60
↕ (m)	72,3	69	64	64	59	59
⊞	3,33 m	0	2	2	2	2
	5 m	14	12	11	11	10
F2 (t)	● 234	231	241	233	232	228
	■ 364	370	354	358	354	358
F3 (t)	● 146	141	156	155	158	151
	■ 289	292	277	280	280	281

2,45 m - P 854A

ΔΔΔΔ (m)	30	40	45	50	55	60
↕ (m)	84	80,6	77,3	77,3	72,3	72,3
⊞	3,33 m	2	1	0	0	0
	5 m	15	15	15	15	14
F2 (t)	● 273	267	281	271	270	264
	■ 495	489	484	491	483	487
F3 (t)	● 176	170	188	184	188	180
	■ 409	404	400	404	402	403

2,45 m - JM 850

ΔΔΔΔ (m)	30	40	45	50	55	60
↕ (m)	88,1	84,7	81,4	81,4	78,1	78,1
⊞	3,33 m	2	1	0	2	2
	5 m	14	14	14	14	12
F1 (t)	● 164	163	164	159	162	162
	■ 233	231	228	230	239	240

2,45 m - ZX 6830

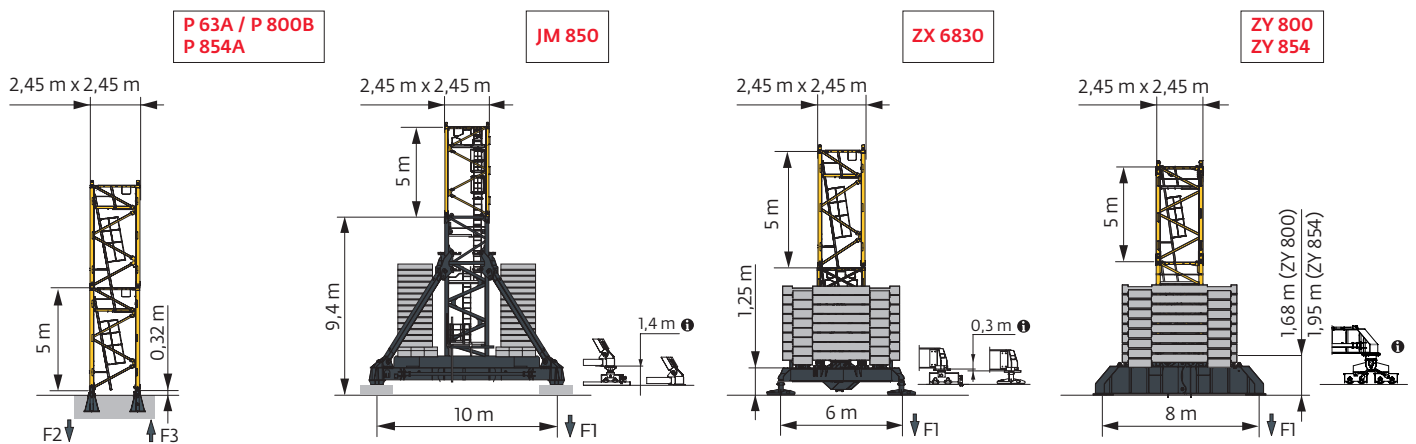
ΔΔΔΔ (m)	30	40	45	50	55	60
↕ (m)	53,2	49,9	46,6	48,2	43,2	44,9
⊞	3,33 m	0	2	1	0	2
	5 m	10	8	8	9	7
F1 (t)	● 131	130	134	137	137	142
	■ 140	143	141	152	152	167

2,45 m - ZY 800

ΔΔΔΔ (m)	30	40	45	50	55	60
↕ (m)	67	63,7	60,3	60,3	55,3	55,3
⊞	3,33 m	1	0	2	2	2
	5 m	12	12	10	10	9
F1 (t)	● 137	135	141	136	136	133
	■ 178	177	177	181	179	182

2,45 m - ZY 854

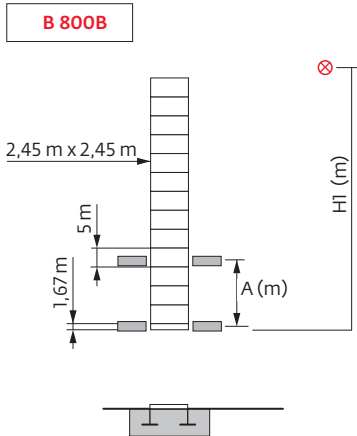
ΔΔΔΔ (m)	30	40	45	50	55	60
↕ (m)	77,3	73,9	70,6	70,6	65,6	65,6
⊞	3,33 m	1	0	2	2	2
	5 m	14	14	12	12	11
F1 (t)	● 173	171	173	168	164	164
	■ 239	237	238	242	237	240



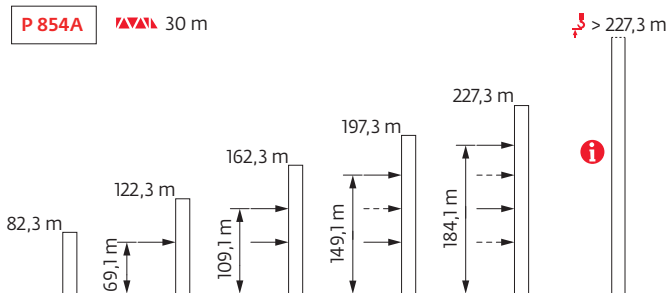
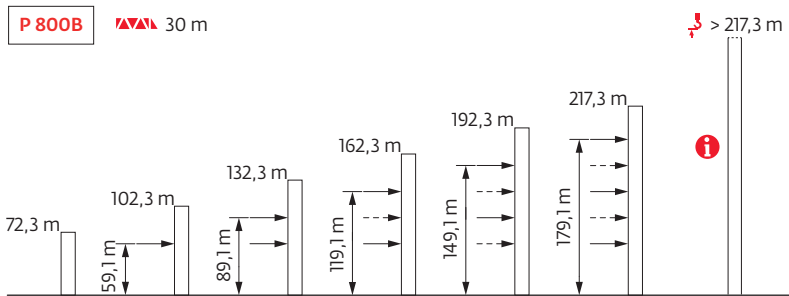
i Autres compositions de pylône - Nous consulter. / Andere Turmaufbauten - bitte kontaktieren Sie uns. / Other mast compositions - Please consult us. / Para otras composiciones de mástil - Por favor contáctenos. / Per altre composizioni torre, contattateci. / Para outras composições de coluna - Por favor, consulte-nos. / Для других композиций мачты пожалуйста консультируйтесь с нами.

Accès motorisés : compositions de mât, de lest de base et réactions adaptées. / Motorisierter Zugang vom Mastzusammensetzung, Grundballast und Reaktionskräfte sind angepasst. / Motorized accesses: adapted mast composition, base ballast and reactions. / Acceso a cabina con elevador: Adaptación de composición de mástil, lastre de base y reacciones. / Accessi motorizzati: composizioni elementi torre, zavorre di base e reazioni aggiornate. / Acessos motorizados: composições de coluna, lastro da base e reacções adaptadas. / Лифты : адаптированная композиция мачты, базовый балласт и нагрузки.

2,45 m - B 800B						
H ₁ (m)	30	40	45	50	55	60
H1 (m)	68,6	65,3	60,3	60,3	55,3	55,3
A (m)	19 → 31	19,5 → 29,5	18,5 → 27	18,5 → 27	18,5 → 24,5	18,5 → 24,5
3,33 m	0	2	2	2	2	2
5 m	13	11	10	10	9	9
1,67 m	1	1	1	1	1	1



Ancrages / Verankerungen / Anchorages / Anclajes / Ancoraggi
 Ancoragem / Анкера



Lest de base / Grundballast / Base ballast / Lastre de base / Zavorra di base
 Lastro da base / Базовый Балласт

☰ (t) / ☐ 2,45 m - JM 850 - 🏗️

☰ (m)	30	40	45	50	55	60
88,1	204					
84,7	180	204				
81,4	156	180	204	204		
78,1	132	156	180	180	216	216
73,1	108	120	144	144	192	180
68,1	84	96	120	120	156	144
63,1	48	72	84	84	120	120
58,1	48	48	60	60	96	84
53,1	48	48	48	48	72	60
48,1	48	48	48	48	48	48
43,1 ↓	48	48	48	48	48	48
23,1	48	48	48	48	48	48

☰ (t) / ☐ 2,45 m - ZX 6830 - 🏗️

☰ (m)	30	40	45	50	55	60
53,2	121					
49,9	101	121				
48,2	101	101		141		
46,6	101	101	121	121		
44,9	91	101	111	111		161
43,2	91	91	111	91	151	141
38,2	91	81	101	81	101	101
33,2	91	81	101	71	61	61
28,2	91	81	101	71	61	41
23,2	91	81	101	71	61	41

☰ (t) / ☐ 2,45 m - ZY 800 - 🏗️

☰ (m)	30	40	45	50	55	60
67	132					
63,7	120	132				
60,3	96	120	144	144		
55,3	72	84	108	108	156	144
50,3	48	60	84	72	120	120
45,3	36	36	48	48	84	84
40,3	36	36	48	24	60	60
35,3	36	36	48	24	24	24
30,3	36	36	48	24	24	12
25,3	36	36	48	24	24	12
20,3	36	36	48	24	24	12

☰ (t) / ☐ 2,45 m - ZY 854 - 🏗️

☰ (m)	30	40	45	50	55	60
77,3	216					
73,9	192	216				
70,6	168	192	216	216		
65,6	132	156	180	180	216	216
60,6	96	120	144	144	192	180
55,6	72	84	108	108	156	144
50,6	36	60	84	72	120	120
45,6	36	24	48	48	84	84
40,6	36	24	36	12	60	48
35,6	36	24	36	12	24	24
30,6	36	24	36	12	12	12
25,6	36	24	36	12	12	12
20,6	36	24	36	12	12	12

Courbes de charges / Lastkurven / Load curves / Curvas de cargas / Curve di carico
 Curvas de carga / Кривые нагрузок

☰ (m) 12 t

☰ (m)	17	20	22	25	27	30	32	35	37	40	42	45	47	50	52	55	57	60	m
60	5,9 → 26,6																		
55	5,6 → 29,4																		
50	5,2 → 36,1																		
45	4,8 → 37,5																		
40	4,4 → 37,8																		
30	3,7 → 30																		

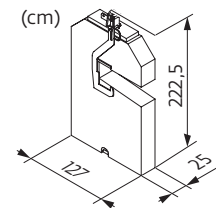
☰ (m) 24 t

☰ (m)	17	20	22	25	27	30	32	35	37	40	42	45	47	50	52	55	m
55	5,6 → 21,3																
50	5,2 → 23,6																
45	4,8 → 23,5																
40	4,4 → 18,8																
30	3,7 → 20																

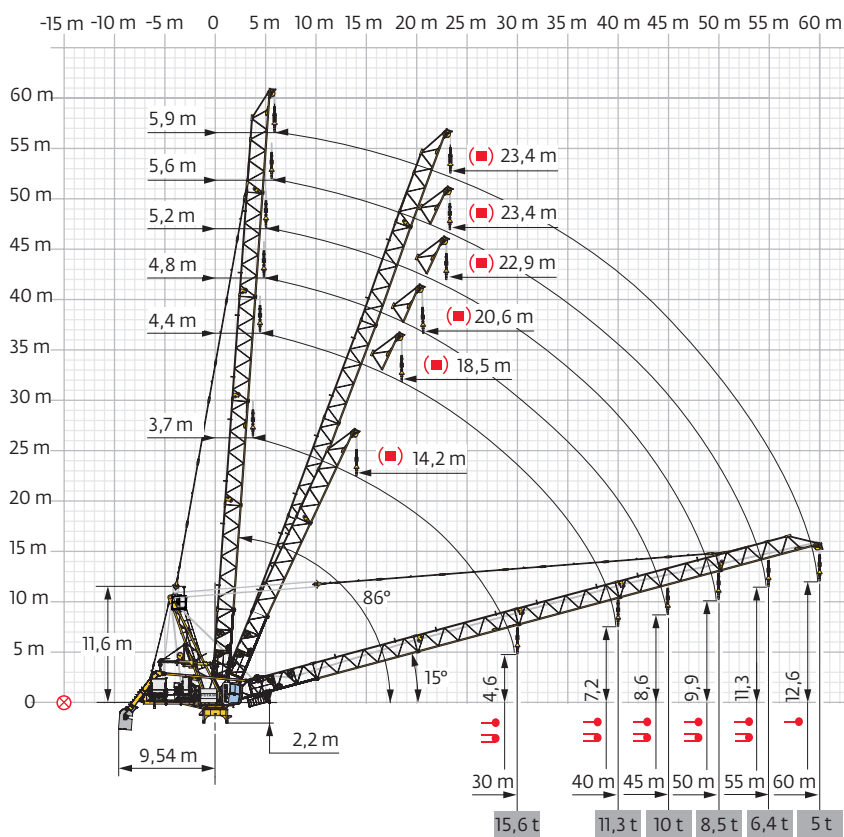
Poids de flèche & lest de contre-flèche / Auslegergewicht & Gegenauslegerballast / Jib weight & counter-jib ballast / Peso de flecha y lastre de contra-flecha / Peso del braccio & zavorra di contro-braccio / Peso da lança & lastro da contra-lança
 Вес стрелы и балласт контр-стрелы

Jib length (m)	Jib weight (kg) (+/- 5%)		Counter-jib ballast (kg)	Total weight (kg)
	Standard	U-shaped		
60 m	12260	-	9	39600
55 m	12070	12620	9	39600
50 m	11150	11700	9	39600
45 m	10785	11335	9	39600
40 m	9840	10390	8	35200
30 m	8435	8985	7	30800

4400 kg


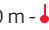


Flèche relevée / Ausleger in Steilstellung / Luffing jib / Flecha izada / Braccio impennato
 Lança inclinada / Маховая стрела




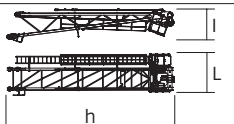
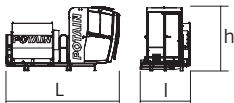
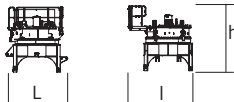
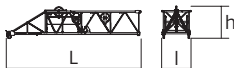
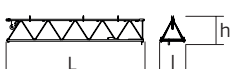

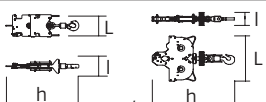
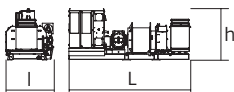
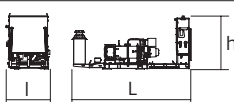
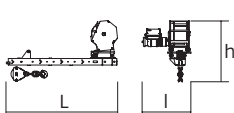
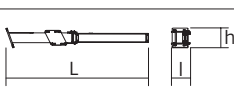
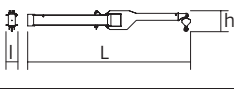
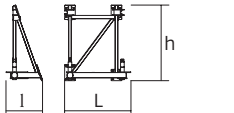
Encombrenment et poids / Abmessungen und Gewicht / Dimensions and weight / Dimensiones y peso / Ingombro e peso
dimensões e pesos / габаритные размеры и вес

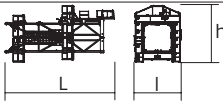
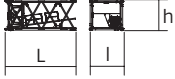
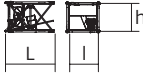
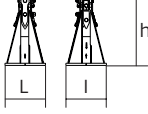
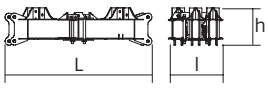
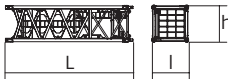
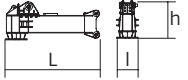


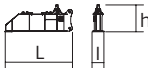
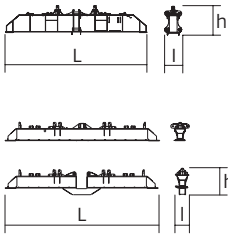
Partie tournante / Drehender Kranteil / Slewing crane part / Parte giratoria

Parte rotante / Parte rotativa / Поворотная часть :  60 m -  150/180 HPL™

 x 11

 x 10

Partie tournante / Drehender Kranteil / Slewing crane part Parte giratoria / Parte rotante / Parte rotativa / Поворотная часть	L (m)	l (m)	h (m)	kg (+/- 5%)		
Contre-flèche (+ rambarde + plate-forme) Gegenausleger (+ Geländer + Plattform) Counter-jib (+ Grab rail + Platform) Contra-flecha (+ Guardacuerpos + Plataforma) Controbraccio (+ Parapetto + Piattaforma) / Contra-lança (+ Barreira + Plataforma) / Контр-стрела (+ Перила + Платформа)		6,43	6,35	2,1	4205	
Poinçon / Auslegerhaltebock Strut / Puntal Puntone / Extrator стойка		2,94	2,35	11,84	5745	
Cabine / Kabine Cab / Cabina Cabina / Cabina Кабина		Ultra View	4,42	1,99	2,49	1640
Pivot / Krankopf Towerhead / Pivote Portaralla / Pivot Секция поворотной части		□ 2,45 m	3,08	3,27	3,38	10470
Élément de flèche / Auslegerelement Jib section / Elemento de flecha Elemento di braccio / Elemento de lança Секция стрелы		①	9,64	2,11	2,26	2720
Élément de flèche / Auslegerelement Jib section / Elemento de flecha Elemento di braccio / Elemento de lança Секция стрелы		② ③ ④ ⑤ ⑥	10,54 10,53 10,53 10,53 10,46	1,9 1,9 1,9 1,9 1,9	2,25 2,01 2,01 2,01 2,42	1315 1430 1215 1060 1990
Élément de flèche / Auslegerelement Jib section / Elemento de flecha Elemento di braccio / Elemento de lança Секция стрелы		④A	5,37	1,9	2,01	715
Moufle / Hubflasche Pulley block / Aparejo Bozzello / Cadernal Полиспаст		GH	0,88 1,56	0,55 0,45	2,55 2,51	1180 690
Treuil de levage (+ câble) / Hubwerk (+ Seil) Hoisting winch (+ rope) / Mecanismo de elevación (+ cabo) Argano di sollevamento (+ fune) Guincho de elevação (+ cabo) Подъемная лебедка (+ канатом)		150/180 HPL™ 270/320 LVF	4,92 5,61	2,28 2,17	1,93 2,37	10265 14090
Treuil de relevage (+ câble) / Auslegerverstellwerk (+ Seil) Luffing winch (+ rope) / Mecanismo de izado (+ cabo) Argano di Impennaggio braccio (+ fune) Mecanismo de Inclinação da Lança (+ cabo) лебедка подъема стрелы (+ канатом)		150 VVF	4,88	1,72	2,17	4935
Bras de potence arrière gauche (+ treuil auxiliaire + moufle) Hinterer linker Hilfsgalgenarm + Hilfstriebwerk + Hubflasche Rear left derrick arm (+ auxiliary winch + pulley block)/Brazo de plumín trasero izquierdo + cabrestante auxiliar + aparejo Braccio della mensola posteriore sinistro + argano ausiliario + bozzello/Braço de potência traseiro esquerdo + guincho auxiliar + cadernal/Траверса кронштейна (задняя левая) + дополнительный подъемник + полиспаст			2,38	1,05	1,3	615
Bras de potence avant gauche/Vorderer linker Hilfsgalgenarm Front left derrick arm/Brazo de plumín delantero izquierdo/ Braccio della mensola anteriore sinistro/Braço de potência dianteiro esquerdo/Траверса кронштейна (передняя левая)			3,49	0,44	0,48	190
Bras articulé de potence/Gelenkiger Hilfsgalgenarm/Articula- ted derrick arm/Brazo de plumín articulado/Braccio articolato della mensola/Braço articulado de potência/ Подвижная траверса кронштейна			4,21	0,3	0,54	315
Support de potence / Hilfsgalgenträger / Derrick support Soporte de plumín / Supporto della mensola / Suporte de potência / Опора кронштейна			1,99	1,09	2,27	670

Рулоне / Kranturm / Crane tower Mástil / Torre / Torre Башня крана		L (m)	l (m)	h (m)	kg (+/- 5%)	
T 851		2,45 m	11,18	4,84	5,8	15750
K 85/KR 84B2 KRM 849B KM 850.10B KM 850.14B K 85/KR 84A2 KMT 849A KRMT 849A K 849A KR 849A KMT 850.10A KMT 850.14A		2,45 m	10,24 10,24 10,32 10,32 5,24 5,23 5,23 5,23 5,23 5,32 5,32	2,54 2,55 2,54 2,54 2,54 2,55 2,55 2,53 2,53 2,54 2,54	2,5 2,53 2,51 2,51 2,5 2,53 2,53 2,5 2,5 2,51 2,51	9635 7800 10070 11190 5550 3150 4090 3400 4290 5450 5990
KRMT 849C		2,45 m	3,57	2,55	2,53	3205
Pieds de scellement / Verankerungsfüße Fixing angles / Pie de empotramiento Montante da anngare / Angulos fixadores анкера		P 63A / P 800B P 854A	0,75 0,9	0,75 0,9	1,28 1,5	465 940
Croix centrale (position transport) / Zentralkreuz (Transport- position) / Central cross (transport position) / Brazo central (posición transporte) / Croce centrale (posizione di trasporto) Braço central chassis (posição transporte) / крестообразное основание (транспортное положение)		JM 850	5,2	1,7	1,5	6700
Mât-châssis / Grundmasteinheit Basic mast unit / Tramo-chasis Elemento base / Tramo-chassis Мачта для крепления к шасси		JM 850	8,75	2,5	2,5	14600
Bras de châssis / Unterwagenträger / Chassis girder / Brazo de base en cruz / Traverso del carro / Braço de chassis / опорная балка шасси		JM 850	5,2	0,9	1,55	3200
Tirant de châssis / Unterwagenstreben / Chassis ties / Tirante de base en cruz / Tiranti del carro / Tirante de chassis / тяга крепления шасси		JM 850	7,2	0,25	0,35	250
Haubans / Mastabstützungen Struts / Tornapuntas Puntoni / Escoras Растяжка		JM 850	8,2	0,75	1,3	2300
1/2 Bras de croix / 1/2 Fundamentkreuzträger 1/2 Cross girder / 1/2 Brazo en cruz 1/2 Braccio croce / 1/2 Braço da cruz 1/2 Поперечная балка		ZY 800 ZY 854	5,68 5,7	0,98 0,98	1,92 2,27	4720 6430
Bras de croix / Fundamentkreuzträger Cross girder / Brazo en cruz Braccio croce / Braço da cruz Поперечная балка		ZY 800 ZY 854 ZX 6830	11,96 11,9 9,1 9,1	1,39 1,42 1,12 0,76	1,92 2,27 1,1 1,48	10075 14000 5265 5445

Mécanismes / Triebwerke / Mechanisms / Mecanismos / Meccanismi
 Mecanismos / Механизмы

400 V - 50 Hz 480 V - 60 Hz												ch - PS hp	kW			
	400 V - 50 Hz	150 HPL™ 120	m/min	47	59,5	82	137	210	23,5	30	41,5	70	105	150	110	552 m
		t	12	9	6	3	1,5	24	18	12	6	3,2				
	480 V - 60 Hz	270 LVF 120 Optima	m/min	84	108	148	205	254	42	54	80	103	127	270	200	826 m
		t	12	9	6	3,7	1,7	24	18	12	8,9	4,8				
	480 V - 60 Hz	180 HPL™ 120	m/min	56	69	92	145	210	28	34,5	46,5	74	105	180	132	552 m
		t	12	9	6	3	1,5	24	18	12	6	3,2				
	400 V - 50 Hz 480 V - 60 Hz	320 LVF 120 Optima	m/min	101	130	177	243	254	50,5	65	95	122	127	320	240	826 m
		t	12	9	6	3,8	3	24	18	12	9	7,6				
		150 VVF 56		1 min 15 s									150	110		
		RVF 162 Optima+	tr/min U/min rpm	0 → 0,9									2 x 7,5	2 x 5,5		

	IEC 60204-32		
400 V (+10% -10%) 50 Hz	150 HPL™ + 150 VVF : 254 → 134 kVA	270 LVF + 150 VVF : 350 → 182 kVA	
480 V (+6% -10%) 60 Hz	180 HPL™ + 150 VVF : 278 → 146 kVA	320 LVF + 150 VVF : 390 → 202 kVA	

	FR	DE	EN	ES	IT	PT	RU
	Équipements standards	Standardausrüstungen	Standard equipment	Equipamiento de serie	Equipaggiamento standard	Equipamento de série	Стандартное оборудование
	Équipements optionnels	Sonderausrüstungen	Options	Equipamiento opcional	Equipaggiamento in opzione	Equipamento opcional	Дополнительное оборудование (опция)
	Réactions en service	Reaktionskräfte in Betrieb	Reactions in service	Reacciones en servicio	Reazioni in servizio	Reações em serviço	Реакция при работе
	Réactions hors service	Reaktionskräfte außer Betrieb	Reactions out of service	Reacciones fuera de servicio	Reazioni fuori servizio	Reações fora de serviço	Реакция в покое
	Distance entre cadres	Abstand zwischen den Rahmen	Distance between collars	Distancia entra marcos	Distanza fra i telai	Distância entre quadros	Расстояние между рамами крепления
	Cadre d'ancrage serré	Fester Verankerungsrahmen	Tightened anchorage frame	Marco de anclaje de apriete	Quadro di ancoraggio stretto	Quadro de amarração apertado	Прикрепленная анкерная рама
	Cadre d'ancrage desserré	Looser Verankerungsrahmen	Loosened anchorage frame	Marco de anclaje de desapriete	Quadro di ancoraggio allentato	Quadro de amarração solto	Отсоединенная анкерная рама
	Poids de flèche	Auslegergewicht	jib weight	Peso de flecha	Peso del braccio	Peso da lança	вес стрелы
	Poids total du lest	Ballast-Gesamtgewicht	Total ballast weight	Peso total del lastre	Peso totale della zavorra	Peso total do lastro	Общий вес балласта
	Axe articulation flèche	Auslegergelenksachse	Jib articulation axis	Eje de articulación de la flecha	Perno di articolazione del braccio	Eixo de articulação da lança	Ось шарнира стрелы
	Position girouette	Windfreistellung	Weathervaning position	Posición veleta	Libera rotazione	Posição em cata-vento	Флюгер
	Camion 13,4 m	Lkw 13,4 m	Lorry 13,4 m	Camión 13,4 m	Camion 13,4 m	Camião 13,4 m	Рзуповой автомобиль 13,4 м
	Conteneur High Cube 40', et/ou Flat Rack 20'	Container High Cube 40', und/oder Flat Rack 20'	Container High Cube 40', and/or Flat Rack 20'	Contenedor High Cube 40', y/o Flat Rack 20'	Container High Cube 40', e/o Flat Rack 20'	Contentor High Cube 40', e/ou Flat Rack 20'	40-футовый контейнер повышенной вместимости High Cube, и/или 20-футовая открытая платформа Flat Rack
	Levage	Heben	Hoisting	Elevación	Sollevamento	Elevação	Подъем
	Relevage	AL-Verstellen	Luffing	Izado	Brandeggio	Levantamento	Маховый подъем
	Orientation	Schwenken	Slewing	Orientación	Rotazione	Rotação	Поворот
	Translation	Kranfahren	Travelling	Traslación	Traslazione	Traslação	Перемещение крана
	Puissance requise	Erforderliche Leistung	Required power	Potencia Necesaria	Potenza richiesta	Potência Necessária	Потребляемая мощность
	Fonction Power Control : vitesses treuils adaptées à la puissance disponible	Funktion Power Control: Geschwindigkeiten der Triebwerke werden an die verfügbare Leistung angepasst	Power Control Function: winch speeds adapted to the available power	Función Power Control: marchas de los cabrestantes adaptadas a la potencia disponible	Funzione Power Control: velocità degli argani adattate alla potenza disponibile	Função Power Control: velocidades de guincho adaptadas à potência disponível	Функция контроля мощности Power Control: регулировка скорости лебедок в зависимости от доступной мощности
	Nous consulter	Auf Anfrage	Consult us	Consultarnos	Consultateci	Consultar-nos	Проконсультируйтесь у нас
	Document commercial non contractuel. Pour toute information technique se référer à la notice correspondante.	Unverbindliches Vertriebsdokument. Für technische Informationen, siehe die entsprechenden Anweisungen.	This commercial document is not legally binding. For any technical information, please refer to the corresponding instructions.	Documento comercial no contractual. Para cualquier información técnica, ver la noticia correspondiente.	Documento commerciale non vincolante, per tutte le informazioni tecniche fare riferimento al catalogo istruzioni.	Documento comercial não contratual. Para qualquer informação técnica complementar consultar as respectivas instruções.	Этот коммерческий документ не является юридически обязательным. Для получения технической информации, см. соответствующие инструкции.

