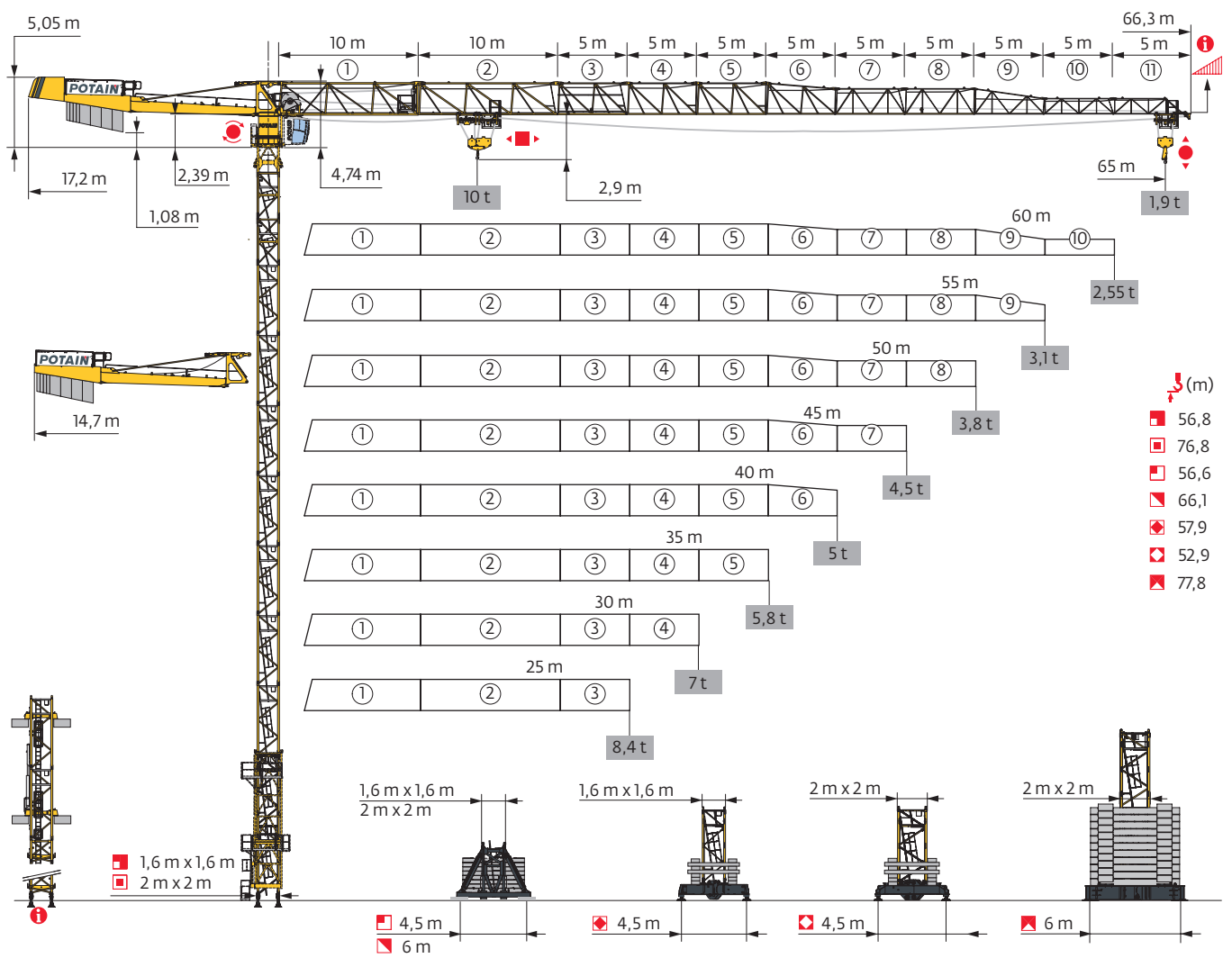


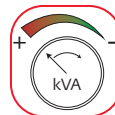
## MDT 219 J10



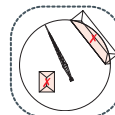
Potain Plus



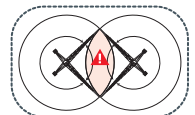
Power Control



Top Site




Anti-collision systems




Mât - Réactions / Mast - Reaktionskräfte / Mast - Reactions / Mástil - Reacciones / Torre - Reazioni  
Tramo - Reaçções / Реакция опор мачты


**1,6 m City - ZD 4230**

Δ/Δ\Δ (m)	25	30	35	40	45	50	55	60	65
↓ (m)	50,9	52,5	52,5	52,5	52,5	52,5	50,9	50,9	49,2
↓/P+ (m)	50,9	50,9	52,5	52,5	52,5	50,9	49,2	49,2	47,5
	3,33 m	0	2	2	2	2	0	0	1
	5 m	10	9	9	9	9	10	10	9
F1 (t)	● 75	77	77	79	80	78	79	80	79
	■ 76	83	84	86	87	87	83	88	88


**1,6 m City - ZD 463**

Δ/Δ\Δ (m)	25	30	35	40	45	50	55	60	65
↓ (m)	55,9	55,9	55,9	55,9	55,9	55,9	55,9	55,9	54,2
↓/P+ (m)	55,9	55,9	55,9	54,2	54,2	52,5	50,9	50,9	50,9
	3,33 m	0	0	0	0	0	0	0	1
	5 m	11	11	11	11	11	11	11	10
F1 (t)	● 82	82	82	83	84	85	87	89	88
	■ 94	93	95	96	98	99	103	108	107


**1,6 m - P 42A**

Δ/Δ\Δ (m)	25	30	35	40	45	50	55	60	65
↓ (m)	56,8	56,8	56,8	55,1	55,1	55,1	55,1	53,5	51,8
↓/P+ (m)	56,8	56,8	55,1	55,1	53,5	53,5	51,8	51,8	51,8
	2 m	1	1	1	1	1	1	1	1
	3,33 m	0	0	0	1	1	1	2	0
	5 m	9	9	9	8	8	8	8	7
	10 m	1	1	1	1	1	1	1	1
F2 (t)	● 146	146	146	146	146	148	152	149	150
	■ 184	183	186	180	182	184	191	189	183
F3 (t)	● 109	108	107	107	106	107	111	108	109
	■ 152	150	152	146	148	149	155	154	148


**1,6 m - S 41A**

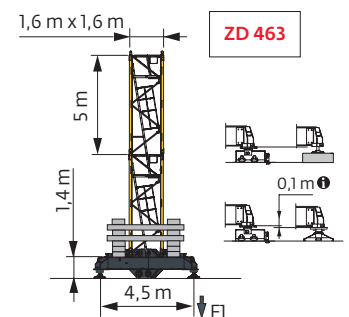
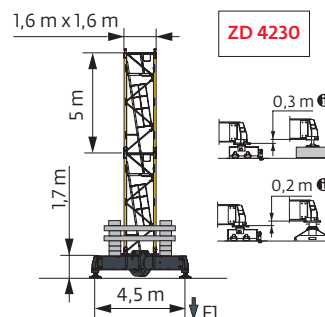
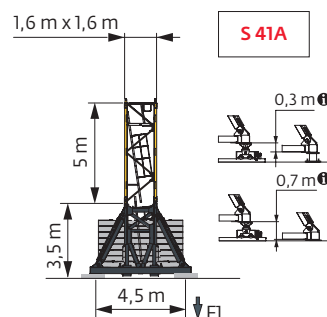
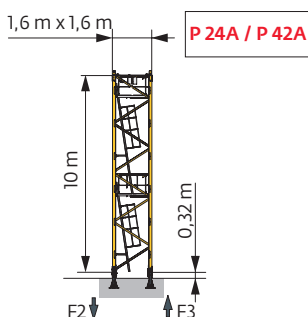
Δ/Δ\Δ (m)	25	30	35	40	45	50	55	60	65
↓ (m)	56,6	56,6	56,6	56,6	56,6	56,6	55	55	53,3
↓/P+ (m)	55	55	55	55	55	55	53,3	53,3	51,6
	2 m	1	1	1	1	1	1	1	1
	3,33 m	2	2	2	2	2	0	0	1
	5 m	9	9	9	9	9	9	10	10
F1 (t)	● 89	89	90	91	91	92	90	92	91
	■ 110	109	111	112	114	114	110	115	114

**1,6 m - ZD 4230**

Δ/Δ\Δ (m)	25	30	35	40	45	50	55	60	65
↓ (m)	49,5	49,5	51,2	51,2	49,5	49,5	47,9	47,9	46,2
↓/P+ (m)	47,9	49,5	49,5	49,5	49,5	49,5	47,9	47,9	46,2
	2 m	1	1	1	1	1	1	1	1
	3,33 m	2	2	1	1	2	0	0	1
	5 m	8	8	9	9	8	8	9	9
F1 (t)	● 75	76	77	78	78	79	78	78	77
	■ 83	82	88	90	86	87	83	88	87

**1,6 m - ZD 463**

Δ/Δ\Δ (m)	25	30	35	40	45	50	55	60	65
↓ (m)	57,9	57,9	56,2	56,2	56,2	56,2	54,5	52,9	52,9
↓/P+ (m)	57,9	56,2	56,2	54,5	54,5	52,9	52,9	52,9	52,9
	2 m	1	1	1	1	1	1	1	1
	3,33 m	0	0	1	1	1	2	0	0
	5 m	11	11	10	10	10	10	9	10
F1 (t)	● 92	91	89	90	91	92	90	89	92
	■ 115	113	109	111	112	113	111	107	112



**i** Autres compositions de pylône - Nous consulter. / Andere Turmaufbauten - bitte kontaktieren Sie uns. / Other mast compositions - Please consult us. / Para otras composiciones de mástil - Por favor contactémos. / Per altre composizioni torre, contattateci. / Para outras composições de coluna - Por favor, consulte-nos. / Для других композиций мачты пожалуйста консультируйтесь с нами.

Accès motorisés : compositions de mât, de lest de base et réactions adaptées. / Motorisierter Zugang vom : Mastzusammensetzung, Grundballast und Reaktionskräfte sind angepasst. / Motorized accesses: adapted mast composition, base ballast and reactions. / Acceso a cabina con elevador: Adaptación de composición de mástil, lastre de base y reacciones. / Accessi motorizzati: composizioni elementi torre, zavorre di base e reazioni aggiornate. / Acessos motorizados: composições de coluna, lastro da base e reações adaptadas. / Лифты : адаптированная композиция мачты, базовый балласт и нагрузки.

**2 m - P 63A**

ΔΔΔΔ (m)	25	30	35	40	45	50	55	60	65
↓ (m)	76,8	76,8	76,8	76,8	76,8	76,8	75,1	75,1	73,5
↓/P+ (m)	76,8	76,8	76,8	76,8	76,8	76,8	75,1	75,1	73,5
	2 m	1	1	1	1	1	1	1	1
	3,33 m	0	0	0	0	0	1	1	2
	5 m	13	13	13	13	13	12	12	11
	10 m	1	1	1	1	1	1	1	1
F2 (t)	● 175	176	176	179	181	183	184	185	183
	■ 319	319	321	324	326	327	321	327	321
F3 (t)	● 128	127	127	129	131	132	133	134	132
	■ 277	276	278	279	280	281	275	281	275

**2 m - V 60A -**

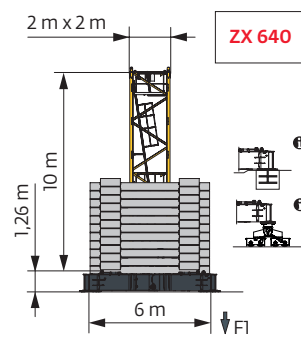
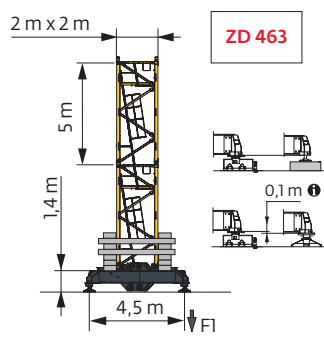
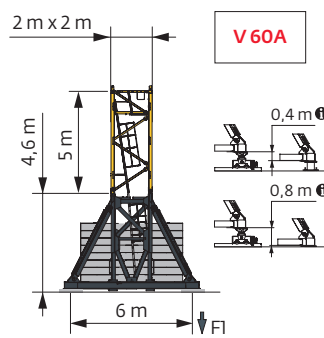
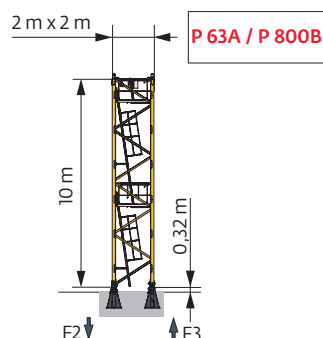
ΔΔΔΔ (m)	25	30	35	40	45	50	55	60	65
↓ (m)	64,4	66,1	66,1	66,1	66,1	66,1	64,4	64,4	62,8
↓/P+ (m)	64,4	66,1	66,1	66,1	66,1	66,1	64,4	64,4	62,8
	2 m	1	1	1	1	1	1	1	1
	3,33 m	1	0	0	0	0	1	1	2
	5 m	11	12	12	12	12	12	11	10
	F1 (t)	● 95	96	97	98	99	99	100	100
	■ 131	137	138	139	140	141	138	141	138

**2 m - ZD 463 -**

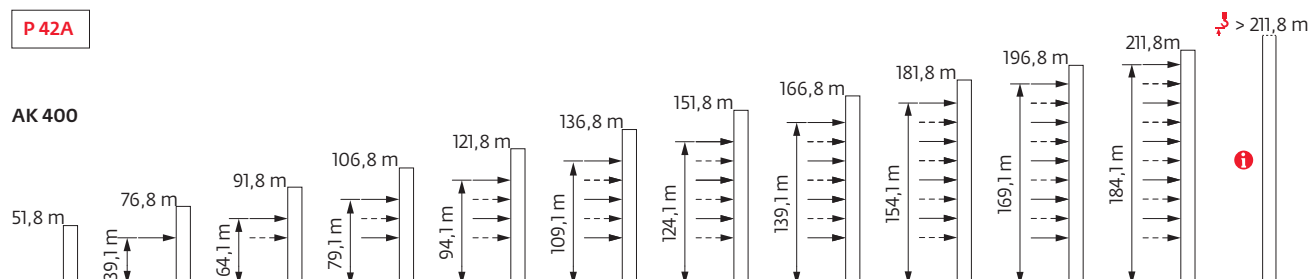
ΔΔΔΔ (m)	25	30	35	40	45	50	55	60	65
↓ (m)	52,9	52,9	52,9	52,9	52,9	52,9	51,2	49,5	49,5
↓/P+ (m)	52,9	52,9	52,9	52,9	52,9	52,9	51,2	49,5	49,5
	2 m	1	1	1	1	1	1	1	1
	3,33 m	0	0	0	0	0	1	2	2
	5 m	10	10	10	10	10	9	8	8
	F1 (t)	● 93	92	93	94	95	96	94	94
	■ 119	118	120	121	122	123	120	118	123

**2 m - ZX 640 -**


ΔΔΔΔ (m)	25	30	35	40	45	50	55	60	65
↓ (m)	77,8	77,8	77,8	77,8	77,8	77,8	76,1	76,1	74,4
↓/P+ (m)	77,8	77,8	77,8	77,8	77,8	77,8	76,1	76,1	74,4
	2 m	1	1	1	1	1	1	1	1
	3,33 m	0	0	0	0	0	1	1	2
	5 m	13	13	13	13	13	13	12	11
	10 m	1	1	1	1	1	1	1	1
F1 (t)	● 125	125	128	129	130	131	129	132	128
	■ 191	190	192	193	194	195	191	194	190




Ancrages / Verankerungen / Anchorages / Anclajes / Ancoraggi  
Ancoragem / нкрепа




Lest de base / Grundballast / Base ballast / Lastre de base / Zavorra di base  
 Lastro da base / Базовый Балласт

**⚖️(t) / 1,6 m City - ZD 4230 - **


▼▲▲ (m)	25	30	35	40	45	50	55	60	65
52,5		85	85	85	85	80			
50,9	85	85	85	85	85	80	80	80	
49,2	85	80	80	80	80	80	80	75	75
44,2	80	80	75	75	75	75	75	70	70
39,2	70	70	70	70	70	70	70	65	65
34,2	65	65	65	60	60	60	60	60	60
29,2	60	60	60	60	60	55	55	55	55
24,2	60	60	60	60	60	55	55	50	55

**⚖️(t) / 1,6 m City - ZD 463 - **


▼▲▲ (m)	25	30	35	40	45	50	55	60	65
55,9	90	90	90	90	90	90	95	100	
54,2	85	85	85	85	85	80	85	95	100
49,2	80	80	75	75	75	75	75	70	75
44,2	75	75	75	70	70	70	70	65	65
39,2	65	65	65	65	65	65	65	60	60
34,2	65	65	60	60	60	55	55	55	55
29,2	65	65	60	60	60	55	55	55	50
24,2	65	65	60	60	60	55	55	55	50
19,2	65	65	60	60	60	55	55	55	50

**⚖️(t) / 1,6 m - S 41A - **


▼▲▲ (m)	25	30	35	40	45	50	55	60	65
56,6	114	114	114	114	114	114			
55	102	102	102	102	102	102	108	114	
53,3	96	96	96	96	96	96	102	108	114
48,3	84	84	84	84	84	78	78	84	90
43,3	78	78	78	78	78	72	72	72	72
38,3	72	72	72	66	66	66	66	66	66
33,3	66	66	60	60	60	60	60	60	60
28,3	60	60	60	60	60	54	54	54	54
23,3	60	60	60	60	60	54	54	54	54

**⚖️(t) / 1,6 m - ZD 4230 - **


▼▲▲ (m)	25	30	35	40	45	50	55	60	65
51,2			85	85					
49,5	85	85	85	85	85	85			
47,9	85	85	85	85	80	80	80	80	
46,2	85	85	85	80	80	80	80	75	75
41,2	80	75	75	75	75	70	70	70	70
36,2	70	70	70	65	65	65	65	65	65
31,2	65	60	60	60	60	60	60	55	60
26,2	60	60	60	60	60	55	55	50	60
21,2	60	60	60	60	60	55	50	50	55

**⚖️(t) / 1,6 m - ZD 463 - **


▼▲▲ (m)	25	30	35	40	45	50	55	60	65
57,9	120	115							
56,2	110	110	110	110	110	110			
54,5	100	100	100	100	100	100	105		
52,9	90	85	90	90	90	90	95	100	110
47,9	80	80	80	80	75	75	75	75	80
42,9	75	75	70	70	70	70	70	70	65
37,9	65	65	65	65	65	65	65	60	60
32,9	60	60	60	60	60	60	60	60	60
27,9	60	60	60	60	60	60	60	60	60
22,9	60	60	60	60	60	60	60	60	60

**⚖️(t) / 2 m - V 60A - **

▼▲▲ (m)	25	30	35	40	45	50	55	60	65
66,1		132	132	132	132	132			
64,4	132	132	132	132	132	132	132	132	
62,8	120	120	120	120	120	120	120	132	132
57,8	96	96	96	96	96	96	96	96	108
52,8	72	60	60	60	60	60	72	72	84
47,8	48	48	48	48	48	48	48	48	60
42,8	24	24	24	24	24	24	24	24	36
37,8 ↓	24	24	24	24	24	24	24	24	24
22,8	24	24	24	24	24	24	24	24	24

**⚖️(t) / 2 m - ZD 463 - **

▼▲▲ (m)	25	30	35	40	45	50	55	60	65
52,9	125	120	120	120	120	120			
51,2	110	110	110	110	110	110	115		
49,5	100	100	100	100	100	100	105	115	120
44,5	70	65	65	65	65	65	75	80	85
39,5	60	60	60	60	60	55	55	55	55
34,5	60	60	60	60	60	55	50	50	55
29,5	60	60	60	60	60	55	50	50	50
24,5	60	60	60	60	60	55	50	50	50

**⚖️(t) / 2 m - ZX 640 - **

▼▲▲ (m)	25	30	35	40	45	50	55	60	65
77,8	200	200	210	210	210	210			
76,1	190	190	200	200	200	200	200	210	
74,4	180	180	180	190	190	190	190	200	200
69,4	150	150	150	150	150	150	150	160	170
64,4	120	120	120	120	120	120	120	130	130
59,4	90	90	90	90	90	90	90	100	100
54,4	70	60	70	70	60	60	70	70	80
49,4	40	40	40	40	40	40	40	50	50
44,4	30	30	20	20	20	20	20	30	30
39,4 ↓	20	20	20	20	20	20	20	20	20
24,4	20	20	20	20	20	20	20	20	20

Courbes de charges / Lastkurven / Load curves / Curvas de cargas / Curve di carico  
 Curvas de carga / Кривые нагрузок



▼▲▲▲▲ (m)		17	20	22	25	27	30	32	35	37	40	42	45	47	50	52	55	57	60	62	65	m
▼▲▲▲▲	↔ 10 t	↔ 5 t						↔														
65	2,9 → 16,1 2,9 → 17,6	29,9 - 32,5 32,2 - 35	9,5 8 7,2 6,2 5,7	5 5 4,6 4,3 4 3,7 3,5 3,3 3 2,85 2,6 2,4 2,15 1,95 1,85	t	10 8,8 7,9 6,8 6,2 5,5 5	5 4,6 4,2 3,9 3,6 3,4 3,1 2,95 2,7 2,55 2,3 2,1 1,9	t P+														
60	2,9 → 17,4 2,9 → 18,8	32,2 - 35 32,8 - 35	10 8,6 7,8 6,7 6,2 5,4 5	5 4,6 4,2 3,9 3,6 3,4 3,1 3 2,8 2,65 2,5	t	10 9,3 8,4 7,2 6,6 5,7 5,2	5 4,7 4,2 4 3,7 3,4 3,2 3 2,8 2,7 2,55	t P+														
55	2,9 → 19 2,9 → 19,9	35,1 - 37,1 35,6 - 37,2	10 9,4 8,5 7,4 6,8 6 5,6 5	5 4,6 4,3 3,9 3,7 3,5 3,3 3,1	t	10 9,9 9 7,8 7,1 6,3 5,7 5,1	5 4,6 4,3 4 3,8 3,5 3,3 3,1	t P+														
50	2,9 → 20,1 2,9 → 20,8	37,4 - 40 37,6 - 40,1	10 10 9,1 7,9 7,3 6,4 6 5,4 5,1	5 4,6 4,3 4 3,8	t	10 10 9,4 8,2 7,5 6,7 6,2 5,5 5,1	5 4,7 4,3 4,1 3,8	t P+														
45	2,9 → 20,4 2,9 → 21	37,9 - 40,5 38,9 - 41,1	10 10 9,2 8 7,3 6,5 6,1 5,5 5,1	5 4,8 4,5	t	10 10 9,5 8,2 7,6 6,7 6,3 5,6 5,3	5 4,9 4,5	t P+														
40	2,9 → 20,7 2,9 → 21,2	38,5 - 40 39,3 - 40	10 10 9,4 8,2 7,5 6,7 6,2 5,6 5,2	5	t	10 10 9,6 8,3 7,6 6,8 6,3 5,7 5,4	5	t P+														
35	2,9 → 21,1 2,9 → 21,4		10 10 9,5 8,3 7,6 6,8 6,3 5,7	t		10 10 9,7 8,4 7,7 6,9 6,4 5,8	t P+															
30	2,9 → 21,4 2,9 → 21,6		10 10 9,7 8,5 7,8 6,9	t		10 10 9,8 8,5 7,8 6,9	t P+															
25	2,9 → 21,2 2,9 → 21,2		10 10 9,6 8,3	t		10 10 9,6 8,4	t P+															

$↔ = ↔ - 0,48 \text{ t max.}$



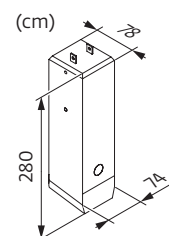
▼▲▲▲▲ (m)		17	20	22	25	27	30	32	35	37	40	42	45	47	50	52	55	57	60	62	65	m
▼▲▲▲▲	↔ 10 t	↔ 5 t						↔														
65	2,3 → 16,3 2,3 → 17,8	30,4 - 31,4 32,7 - 33,4	9,6 8,1 7,3 6,3 5,8 5,1	4,9 4,4 4,1 3,7 3,5 3,2 3,1 2,85 2,65 2,4 2,25 2 1,75 1,65	t	10 8,8 8 6,9 6,3 5,6 5,1	4,7 4,4 4 3,7 3,4 3,2 2,95 2,8 2,55 2,35 2,1 1,9 1,7	t P+														
60	2,3 → 17,6 2,3 → 18,8	32,8 - 33,7 34,7 - 35,3	10 8,8 7,9 6,9 6,3 5,5 5,1	4,8 4,5 4,1 3,9 3,5 3,4 3,1 2,9 2,65 2,45 2,3	t	10 9,4 8,5 7,3 6,7 6 5,5	5 4,7 4,3 4 3,7 3,5 3,2 3 2,8 2,6 2,35	t P+														
55	2,3 → 19,1 2,3 → 20,1	35,8 - 36,6 36,9 - 37,4	10 9,5 8,6 7,5 6,9 6,1 5,7 5,1	4,9 4,5 4,3 3,9 3,7 3,4 3,2 3	t	10 10 9 7,9 7,2 6,4 6 5,4	5 4,6 4,3 4 3,8 3,5 3,3 3,1	t P+														
50	2,3 → 20,3 2,3 → 21	37,9 - 38,5 38,1 - 39	10 10 9,2 8 7,3 6,5 6,1 5,5 5,2	4,8 4,5 4,1 3,8 3,6	t	10 10 9,5 8,3 7,6 6,7 6,3 5,6 5,2	4,8 4,5 4,1 3,9 3,7	t P+														
45	2,3 → 20,5 2,3 → 21,1	38,4 - 39,3 39,4 - 40,1	10 10 9,3 8,1 7,4 6,6 6,2 5,6 5,2	4,9 4,6 4,3	t	10 10 9,6 8,3 7,6 6,8 6,3 5,7 5,4	5 4,7 4,4	t P+														
40	2,3 → 21 2,3 → 21,3	39,1 - 40 39,8 - 40	10 10 9,5 8,2 7,6 6,7 6,3 5,7 5,3	5	t	10 10 9,7 8,4 7,7 6,9 6,4 5,8 5,4	5	t P+														
35	2,3 → 21,3 2,3 → 21,5		10 10 9,6 8,4 7,7 6,9 6,4 5,8	t		10 10 9,7 8,5 7,8 6,9 6,5 5,8	t P+															
30	2,3 → 21,6 2,3 → 21,7		10 10 9,8 8,5 7,9 7	t		10 10 9,9 8,6 7,9 7	t P+															
25	2,3 → 21,3 2,3 → 21,4		10 10 9,7 8,4	t		10 10 9,7 8,4	t P+															

$↔ = ↔ - 0,17 \text{ t max.}$

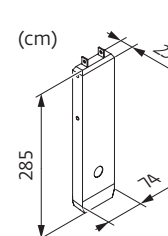
Poids de flèche & lest de contre-flèche / Auslegergewicht & Gegenauslegerballast / Jib weight & counter-jib ballast / Peso de flecha y lastre de contra-flecha / Peso del braccio & zavorra di contro-braccio / Peso da lança & lastro da contra-lança  
 Вес стрелы и балласт контр-стрелы

▼▲▲▲▲	▼▲▲▲▲ (kg) - 50 LVF (+/- 5%)			▬▬▬▬		▲ (kg)
	↔ ↔	↔	↔ ↔	3600 kg	1100 kg	
65 m	11070	10860	11155	4	4	18800
60 m	10870	10660	10955	4	4	18800
55 m	10550	10370	10640	4	4	18800
50 m	10250	10070	10340	4	4	18800
45 m	9900	9720	9990	4	3	17700
40 m	9510	9330	9600	4	2	16600
35 m	9030	8850	9120	4	1	15500
30 m	8530	8350	8615	4	0	14400
25 m	8025	7850	8115	3	2	13000

CAU - 3600 kg





CAV - 1100 kg

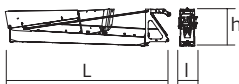
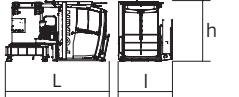
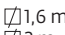
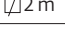
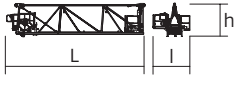

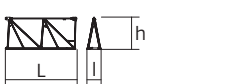
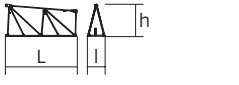
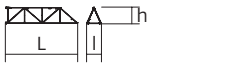
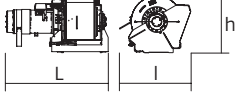
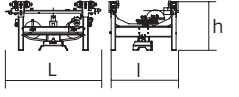
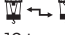
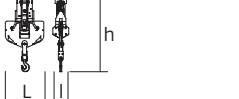

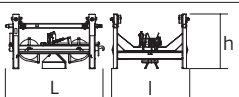

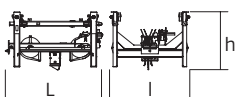
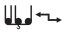

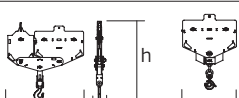




Encombremet et poids / Abmessungen und Gewicht / Dimensions and weight / Dimensiones y peso / Ingombro e peso  
dimensões e pesos / габаритные размеры и вес

Partie tournante / Drehender Kranteil / Slewing crane part / Parte giratoria

Parte rotante / Parte rotativa / Поворотная часть :  65 m -  50 LVF



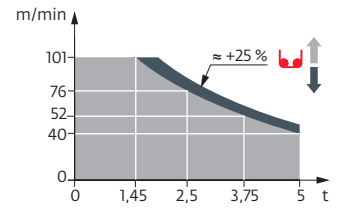
Partie tournante / Drehender Kranteil / Slewing crane part Parte giratoria / Parte rotante / Parte rotativa Поворотная часть		L (m)	l (m)	h (m)	kg (+/- 5%)	
Contre-flèche / Gegenausleger Counter-jib / Contra-flecha Controbraccio / Contra-lança Контр-стрела		11,18	1,53	2,53	5940	
Pivot + cabine / Krankopf + Kabine Towerhead + cab / Pivote + cabina Portaralla + cabina / Pivot + cabina Секция поворотной части + кабина		Ultra View  1,6 m  2 m	4,7 4,76	2,28 2,28	2,51 2,51	6690 7490
Elément de flèche / Auslegerement Jib section / Elemento de flecha Elemento di braccio / Elemento de lança Секция стрелы		① 50 LVF 6 DVF	10,91	2,92	2,62	4510
Elément de flèche / Auslegerement Jib section / Elemento de flecha Elemento di braccio / Elemento de lança Секция стрелы		②	10,26	1,05	2,42	1885
Elément de flèche / Auslegerement Jib section / Elemento de flecha Elemento di braccio / Elemento de lança Секция стрелы		③ ④ ⑤ ⑦ ⑧ ⑩	5,23 5,19 5,19 5,18 5,17 5,16	1,05 1,05 1,05 1,05 1,05 1,05	2,36 2,33 2,33 1,92 1,89 1,19	750 600 600 390 350 240
Elément de flèche / Auslegerement Jib section / Elemento de flecha Elemento di braccio / Elemento de lança Секция стрелы		⑥ ⑨	5,19 5,16	1,05 1,05	2,33 1,9	480 300
Elément de flèche / Auslegerement Jib section / Elemento de flecha Elemento di braccio / Elemento de lança Секция стрелы		⑪	5,09	1,05	1,17	200
Treuil de levage (+ câble) / Hubwerk (+ Seil) Hoisting winch (+ rope) / Mecanismo de elevación (+ cabo) Argano di sollevamento (+ fune) Guincho de elevação (+ cabo) Подъемная лебедка (+ канатом)		50 LVF 50 LVF GH	1,53 1,61	0,92 1,29	0,85 1,2	1200 1860
Chariot / Laufkatze Trolley / Carrello Carro / Carro-distribuidor Тележка		 10 t	1,8	1,35	0,96	335
Moufle / Hubflasche Pulley block / Aparejo Bozzello / Cadernal Полиспаст		 10 t	1,02	0,42	2	315
Chariot / Laufkatze Trolley / Carrello Carro / Carro-distribuidor Тележка		 10 t	1,64	1,31	0,9	165
Chariot / Laufkatze Trolley / Carrello Carro / Carro-distribuidor Тележка		 10 t  5 t	1,6 1,6	1,31 1,29	0,9 0,9	160 230
Moufle / Hubflasche Pulley block / Aparejo Bozzello / Cadernal Полиспаст		 10 t  5 t	1,65 1,09	0,25 0,16	1,71 1,49	305 315

Pyłone / Kranturm / Crane tower Mástil / Torre / Torre Башня крана			L (m)	l (m)	h (m)	kg (+/- 5%)
T 41 T 61		□1,6 m □2 m	10,85 10,83	3,73 4,14	4,1 4,47	7100 9700
K40/K40-2 K60/K60-2		□1,6 m □2 m	2,21 2,24	2,1 2,5	2,06 2,46	1330 1930
K 447E KM 447E KM 449E K 649B KM 649E KRM 6410B		□1,6 m □1,6 m □1,6 m □2 m □2 m □2 m	10,21 10,21 10,21 10,23 10,29 10,23	1,62 1,62 1,62 2,07 2,03 2,1	1,62 1,62 1,62 2,03 2,03 2,08	3390 3215 4005 5290 4850 7100
K 447A KMT 447A K 449A KMT 449A KR 649A KRMT 649A K 649A KMT 649A		□1,6 m □1,6 m □1,6 m □1,6 m □2 m □2 m □2 m □2 m	5,21 5,21 5,21 5,21 5,23 5,23 5,23 5,23	1,67 1,67 1,67 1,67 2,1 2,1 2,07 2,07	1,62 1,62 1,62 1,62 2,08 2,08 2,03 2,03	1850 1745 2230 2130 3250 3050 2805 2570
K 447C KMT 447C K 649C KMT 649C KRMT 649C		□1,6 m □1,6 m □2 m □2 m □2 m	3,45 3,54 3,57 3,57 3,57	1,67 1,67 2,07 2,07 2,1	1,62 1,62 2,03 2,03 2,08	1360 1350 2070 2060 2450
Pieds de scellement / VerankerungsfüÙe Fixing angles / Pie de empotramiento Montante da annegare / Angulos fixadores анкера		P 24A / P 42A P 63A / P 800B	0,56 0,75	0,56 0,75	1,17 1,28	240 465
Mât-châssis / Grundmasteinheit Basic mast unit / Tramo-chasis Elemento base / Tramo-chassis Мачта для крепления к шасси		S 41A V 60A	3,63 5,01	1,96 2,41	2,08 2,41	3235 4760
Haubans / Mastabstützungen Struts / Tornapuntas Puntoni / Escoras Растяжка		S 41A V 60A	3,18 4,51	0,26 0,29	0,24 0,29	370 470
Sommier / Unterwagenhälfte Half-bearer / Testero Testata / Estrutura base Траверса		S 41A V 60A	5,1 6,7	0,6 0,7	1,78 2,31	1050 1840
Bras de croix / Fundamentkruzträger Cross girder / Brazo en cruz Braccio croce / Braço da cruz Поперечная балка		ZD 4230	6,63	0,82	1,05	1830
Bras de croix / Fundamentkruzträger Cross girder / Brazo en cruz Braccio croce / Braço da cruz Поперечная балка		ZD 4230	6,63	0,47	1,34	2135
Bras de croix / Fundamentkruzträger Cross girder / Brazo en cruz Braccio croce / Braço da cruz Поперечная балка		ZD 463	7,65	1,17	1,36	3585
1/2 Bras de croix / 1/2 Fundamentkruzträger 1/2 Cross girder / 1/2 Brazo en cruz 1/2 Braccio croce / 1/2 Braço da cruz 1/2 Поперечная балка		ZD 463	3,41	0,7	1,35	1655
1/2 Bras de croix / 1/2 Fundamentkruzträger 1/2 Cross girder / 1/2 Brazo en cruz 1/2 Braccio croce / 1/2 Braço da cruz 1/2 Поперечная балка		ZX 640	4,35	1	1,56	3320
Bras de croix / Fundamentkruzträger Cross girder / Brazo en cruz / Braccio croce / Braço da cruz Поперечная балка		ZX 640	9,15	1,19	1,56	6880

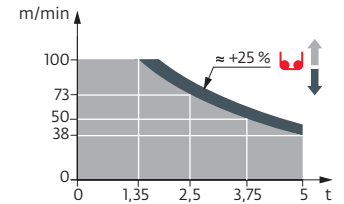
Mécanismes / Triebwerke / Mechanisms / Mecanismos / Meccanismi  
 Механизмы / Механизмы

400 V - 50 Hz 480 V - 60 Hz										ch - PS hp	kW				
	<b>50 LVF 25 Optima</b>	m/min	40	52	76	101	20	26	38	50	50	37	278 m		
		t	5	3,75	2,5	1,45	10	7,5	5	3					
	<b>50 LVF 25 GH Optima</b>	m/min	38	50	73	100	19	25	37	50	50	37	515 m		
		t	5	3,75	2,5	1,35	10	7,5	5	2,9					
	<b>6 DVF 4 Optima</b>	m/min	0 → 80 (10 t)				0 → 100 (2 t)				5,5	4			
	<b>RVF 162 Optima+</b>	tr/min U/min rpm	0 → 0,8								2 x 7,5	2 x 5,5			

50 LVF 25 Optima



50 LVF 25 GH Optima



	<b>IEC 60204-32</b>		<b>kVA</b>	
400 V (+10% -10%) 50 Hz 480 V (+6% -10%) 60 Hz		50 LVF / 50 LVF GH : 58 → 38 kVA		

	FR	DE	EN	ES	IT	PT	RU
	Appel de flèche	Auslegerüberhöhung	Jib elevation	Elevación de la flecha	Inclinazione braccio	Desvio da lança	подъем стрелы
	Équipements standards	Standardausrüstungen	Standard equipment	Equipamiento de serie	Equipaggiamento standard	Equipamento de série	Стандартное оборудование
	Équipements optionnels	Sonderausrüstungen	Options	Equipamiento opcional	Equipaggiamento in opzione	Equipamento opcional	Дополнительное оборудование (опция)
	Fonction Potain Plus : Courbes de charges Plus	Funktion Potain Plus: Plus-Lastkurven	Potain Plus function: Plus load curves	Función Potain Plus: Diagrama de cargas Plus	Funzione Potain Plus: Curve di carico Plus	Função Potain Plus: Diagrama de cargas Plus	Функция контроля мощности Potain Plus: Диаграммы грузоподъемности Plus
	Hauteurs sous crochet associées aux courbes de charges Plus	Hakenhöhen mit Plus-Lastkurven	Hook heights with Plus load curves	Altura bajo gancho, usando el diagrama de cargas Plus	Altezze sotto gancio con curve di carico Plus	Altura livre, utilizando o diagrama de cargas Plus	Высота под крюком для диаграмм грузоподъемности Plus
	Réactions en service	Reaktionskräfte in Betrieb	Reactions in service	Reacciones en servicio	Reazioni in servizio	Reacções em serviço	Реакция при работе
	Réactions hors service	Reaktionskräfte außer Betrieb	Reactions out of service	Reacciones fuera de servicio	Reazioni fuori servizio	Reacções fora de serviço	Реакция в покое
	Poids total du lest	Ballast-Gesamtgewicht	Total ballast weight	Peso total del lastre	Peso totale della zavorra	Peso total do lastro	Общий вес балласта
	Cadre d'ancrage serré	Fester Verankerungsrahmen	Tightened anchorage frame	Marco de anclaje de apriete	Quadro di ancoraggio stretto	Quadro de amarração apertado	Прикрепленная анкерная рама
	Cadre d'ancrage desserré	Loser Verankerungsrahmen	Loosened anchorage frame	Marco de anclaje de desapriete	Quadro di ancoraggio allentato	Quadro de amarração solto	Отсоединенная анкерная рама
	Poids de flèche	Auslegergewicht	Jib weight	Peso de flecha	Peso del braccio	Peso da lança	вес стрелы
	Camion 13,4 m	Lkw 13,4 m	Lorry 13,4 m	Camión 13,4 m	Camion 13,4 m	Camião 13,4 m	Ррузовой автомобиль 13,4 м
	Conteneur High Cube 40', et/ou Flat Rack 20'	Container High Cube 40', und/oder Flat Rack 20'	Container High Cube 40', and/or Flat Rack 20'	Contenedor High Cube 40', y/o Flat Rack 20'	Container High Cube 40', e/o Flat Rack 20'	Contentor High Cube 40', e/ou Flat Rack 20'	40-футовый контейнер повышенной вместимости High Cube, и/или 20-футовая открытая платформа Flat Rack
	Levage	Heben	Hoisting	Elevación	Sollevamento	Elevação	Подъем
	Distribution	Katzfahren	Trolleying	Distribución	Ditribuzione	Distribuição	Перемещение по стреле
	Orientation	Schwenken	Slewing	Orientación	Rotazione	Rotação	Поворот
	Translation	Kranfahren	Travelling	Traslación	Traslazione	Translação	Перемещение крана
	Puissance requise	Erforderliche Leistung	Required power	Potencia Necesaria	Potenza richiesta	Potência Necessária	Потребляемая мощность
	Fonction Power Control : vitesses treuils adaptées à la puissance disponible	Funktion Power Control: Geschwindigkeiten der Triebwerke werden an die verfügbare Leistung angepasst	Power Control Function: winch speeds adapted to the available power	Función Power Control: marchas de los cabrestantes adaptadas a la potencia disponible	Funzione Power Control: velocità degli argani adattate alla potenza disponibile	Função Power Control: velocidades de guincho adaptadas à potência disponível	Функция контроля мощности Power Control: регулировка скорости лебедок в зависимости от доступной мощности
	Nous consulter	Auf Anfrage	Consult us	Consultarnos	Consultateci	Consultar-nos	Проконсультируйтесь у нас
	Document commercial non contractuel. Pour toute information technique se référer à la notice correspondante.	Unverbindliches Vertriebsdokument. Für technische Informationen, siehe die entsprechenden Anweisungen.	This commercial document is not legally binding. For any technical information, please refer to the corresponding instructions.	Documento comercial no contractual. Para cualquier información técnica, ver la noticia correspondiente.	Documento commerciale non vincolante, per tutte le informazioni tecniche fare riferimento al catalogo istruzioni.	Documento comercial não contractual. Para qualquer informação técnica complementar consultar as respectivas instruções.	Этот коммерческий документ не является юридически обязательным. Для получения технической информации, см. соответствующие инструкции.

