

POTAIN®

Hup 32-27

Estrema versatilità. Massimo profitto.

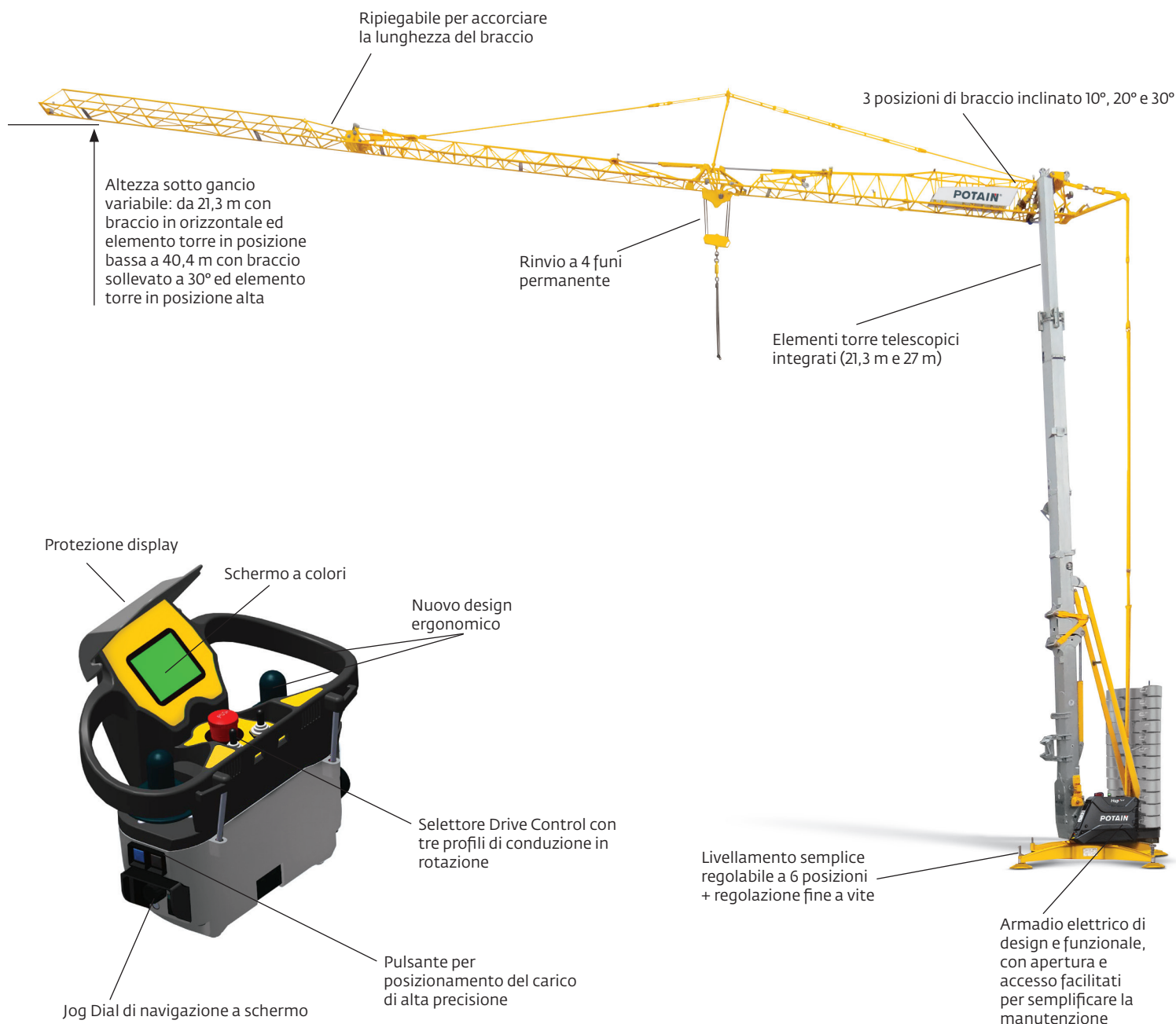
Carico massimo: 4 t

Sbraccio massimo: 32 m

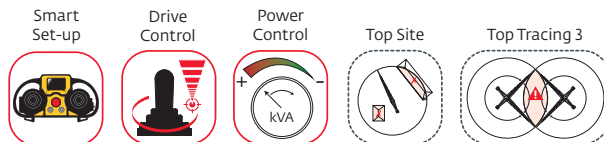
Carico massimo in punta al braccio: 1 t

Altezza sotto gancio massimo con braccio in orizzontale: 27 m

Altezza sotto gancio massimo con braccio inclinato 30° : 40,4 m



Radiocomando esclusivo con funzioni di guida personalizzate, una nuova ergonomia e il software **Smart Set-up**.



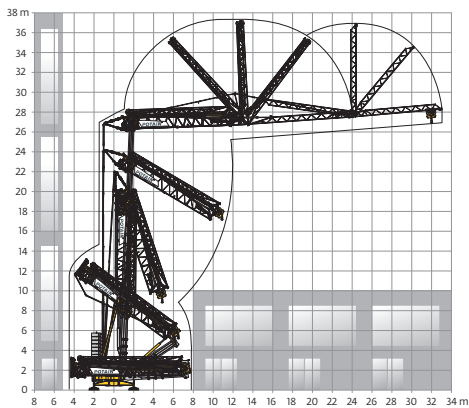
Prestazioni senza eguali

- Questo nuovo concetto di gru offre diverse configurazioni per più opzioni di sollevamento
- Grande polivalenza in cantiere con 20 configurazioni di lavoro possibili ottenute grazie all'elemento torre telescopico (2 altezze) e alle diverse posizioni del braccio (orizzontale, sollevato a 10°, 20° e 30°, accorciato e ripiegato)
- Tra le altre caratteristiche di prestazione figurano la tecnologia di sollevamento High Performance Lifting™, il meccanismo di rotazione High Performance Slewing, la nuova funzione Power Control e la funzione Drive Control



Un design compatto e innovativo

- La Hup 32-27 è la gru più compatta della sua categoria. Facile da trasportare e ideale nei cantieri di difficile accesso
- L'altezza massima in trasporto è di 4 m e la lunghezza di 12 m le consente di entrare in un container, senza la necessità di dover smontare il braccio
- Compatibile con gli assali di trasporto Igo
- Appoggio facile e rapido Sistema regolabile, 6 posizioni, per regolare rapidamente l'altezza di appoggio e compensare facilmente le inclinazioni importanti. Su un suolo in pendenza, la corsa di regolazione recupera un dislivello di 8%
- Armadio elettrico con apertura e accesso facilitati per semplificare la manutenzione

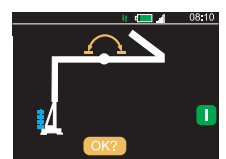
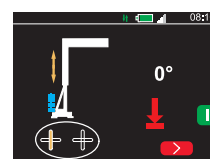
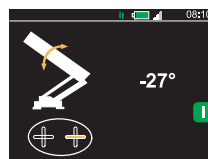


Una tecnologia innovativa che consente il ripiegamento in zone ristrette e intasate

- L'altezza sotto gancio con il braccio sollevato al massimo supera i 40 m, ottimizzando lo sbraccio in cantiere
- Il braccio si apre in altezza per conservare lo spazio sotto la gru quando la si utilizza in prossimità di edifici
- Durante il montaggio, fino a 10 m di altezza, la Hup 32-27 non supera le dimensioni di trasporto

Un radiocomando dalle capacità esclusive

- Il montaggio e la guida completamente radiocomandati assicurano un funzionamento pratico e senza pericoli
- Il gruista può selezionare tre profili di guida nel movimento di rotazione (alta precisione, standard e dinamica)
- Schermo a colori con Jog Dial di navigazione



Il software Smart Set-up per semplificare il montaggio della gru

- Software esclusivo Potain, offre un'interfaccia intuitiva all'utente
- Semplifica l'apertura e il ripiegamento della gru grazie alle istruzioni step by step visualizzate sullo schermo di controllo