

POTAIN®

Hup 32-27

L'ultra-polyvalence, c'est tout bénéfique.

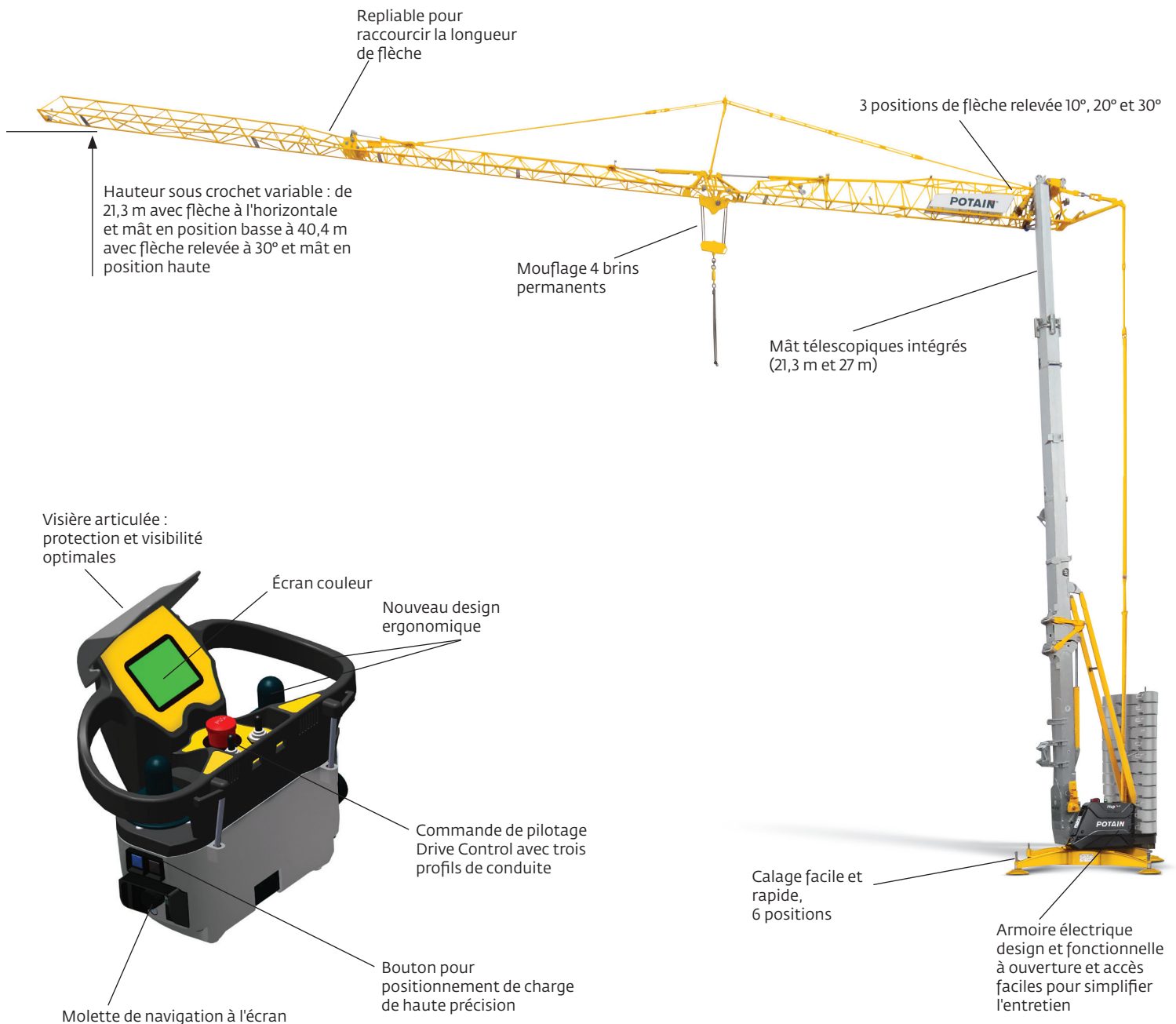
Charge maximum : 4 t

Portée maximum : 32 m

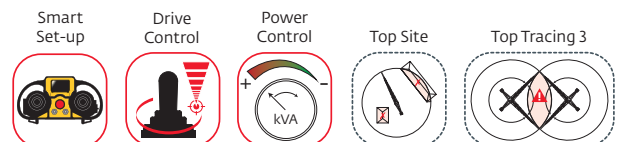
Charge maximum en bout de flèche : 1 t

HSC maximum avec flèche à l'horizontale : 27 m

HSC maximum avec flèche relevée à 30° : 40,4 m



Radiocommande exclusive avec des fonctions de pilotage personnalisées, une nouvelle ergonomie et le logiciel **Smart Set-up**.



➤ Contactez votre concessionnaire local pour plus de renseignements ou allez sur www.manitowoc.com

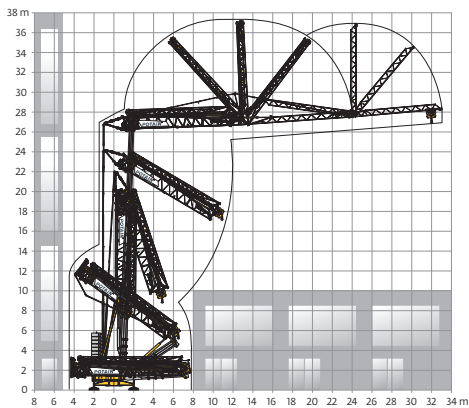
Des performances inégalées

- Ce nouveau concept de grue offre plusieurs configurations pour plus d'options de levage
- Grande polyvalence sur chantier avec 20 configurations de travail possibles obtenues grâce au mât télescopique (2 hauteurs) et aux différentes positions de flèche (horizontale, relevée 10°, 20° et 30°, raccourcie et repliée)
- Parmi les autres caractéristiques de performance figurent la technologie de levage High Performance Lifting™, le mécanisme d'orientation High Performance Slewing, la nouvelle fonction Power Control et la fonction Drive Control



Un design compact innovant

- La Hup 32-27 est la grue la plus compacte de sa catégorie. Elle est facile à transporter et idéale sur les chantiers encombrés
- Sa hauteur maximum en transport de 4 m et sa longueur de 12 m lui permettent de se glisser dans un conteneur, simplifiant son transport
- Compatible avec les essieux de transport Igo
- Calage facile et rapide Système réglable, 6 positions, pour ajuster rapidement la hauteur de calage et rattraper facilement les dévers importants. Sur un sol en pente, la course de réglage récupère un dénivelé de 8%.
- Armoire électrique à ouverture et accès faciles pour simplifier l'entretien

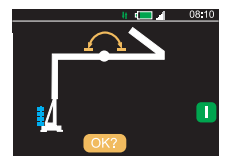
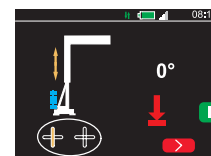
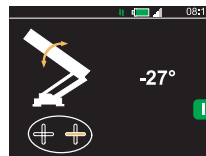


Une technologie novatrice qui permet le dépliage dans des zones exiguës et encombrées

- La hauteur sous crochet avec la flèche relevée au maximum dépasse les 40 m, optimisant la portée sur le chantier
- La flèche se déplie par le haut afin de conserver l'espace situé sous la grue lorsqu'elle opère à proximité de bâtiments
- Pendant le montage, la Hup 32-27 ne dépasse pas ses dimensions de transport jusqu'à 10 m de haut

Une radiocommande aux capacités exclusives

- Le montage et le pilotage entièrement radiocommandés assurent un fonctionnement pratique et sans danger
- Trois profils de conduite en orientation (haute précision, standard et dynamique) peuvent être sélectionnés par le grutier
- Écran couleur avec molette de navigation



Le logiciel Smart Set-up pour simplifier le montage de la grue

- Logiciel exclusif Potain offrant une interface intuitive à l'utilisateur
- Rend le dépliage et le repliage de la grue simples et clairs grâce aux instructions étape par étape qui apparaissent suppr sur l'écran de contrôle