

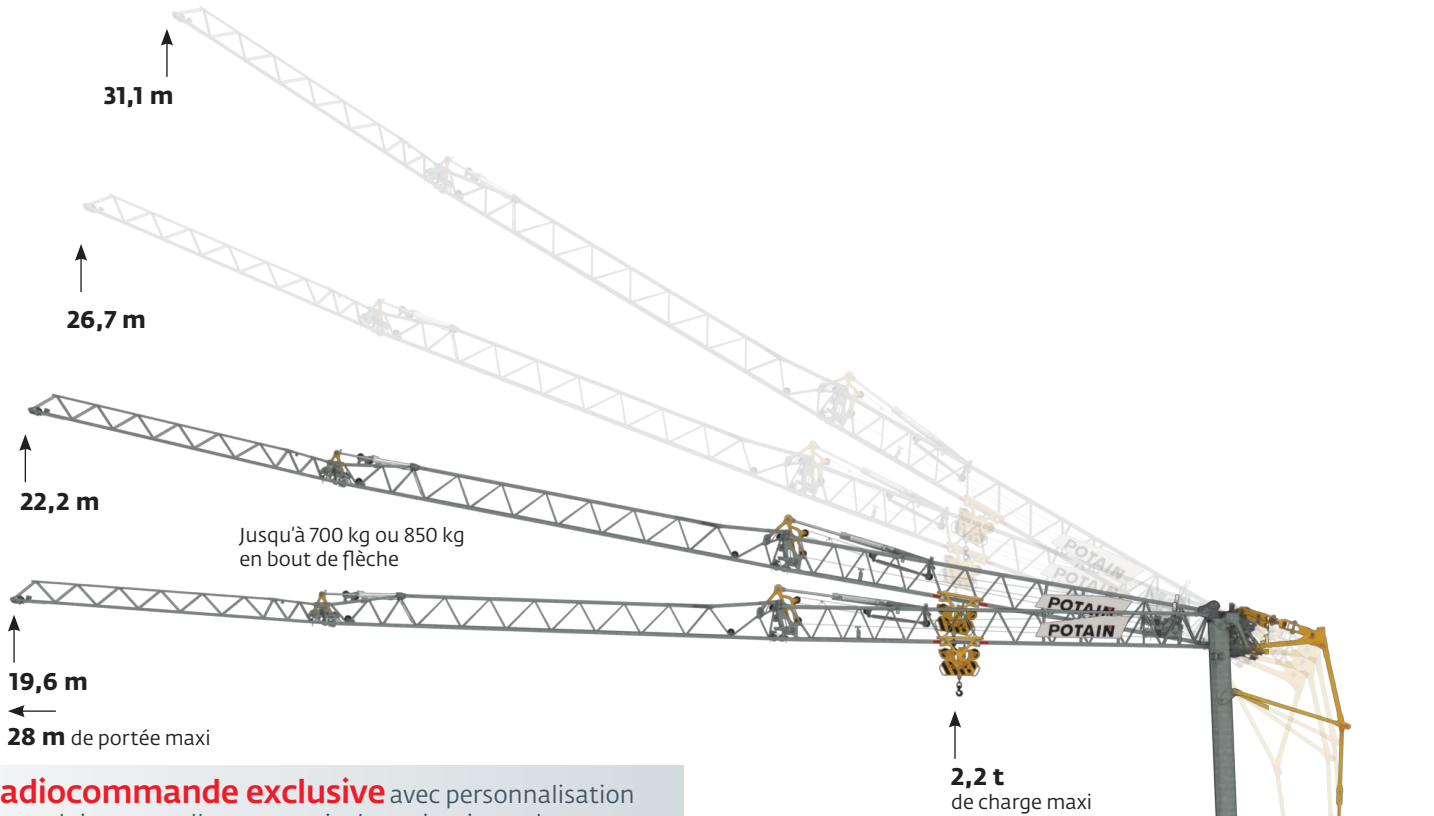
La grue pour tous vos projets

**Hauteur Sous Crochet :** 19,6 m - 31,1 m (flèche relevée à 30°)

**Portée maximum :** 28 m

**Charge maximum :** 2,2 t

**Charge maxi en bout de flèche :** 700 kg ou 850 kg\*



**Radiocommande exclusive** avec personnalisation de conduite, nouvelle ergonomie de navigation et le logiciel **Smart Set-up**.

Visière articulée : protection et visibilité optimales

Ecran couleur grand format

Design ergonomique

Commande de pilotage Drive Control avec 3 profils de conduite

Positionnement de charge de haute précision

Molette de navigation à l'écran

Lests acier permanents : 7300 kg

Trains de transports directeurs intégrés 25 km/h ou 80 km/h

Groupe électrogène en option ou branchement 230 V mono ou 400 V Tri

2 emplacements : carré 4,5 m x 4,5 m rectangle 4 m x 5 m



\*avec lest additionnel

# Hup M 28-22 A

La grue pour tous vos projets



Timon

## Le M de Mobile : une grue prête à rouler

- Train de transport intégré 25 km/h en version timon ou sellette ou 80 km/h RCE en version sellette route et timon chantier
- Suspensions à ressorts sur 25 km/h et pneumatique sur 80 km/h
- Colis unique avec lests permanents
- Dimensions compactes : la seule grue de 28 m de flèche ne présentant que 11,6 m de longueur en transport



Sellette



Le colis de transport le plus compact de sa catégorie

## Une grue facile à installer. Elle passe où d'autres s'arrêtent

- Manœuvres faciles grâce aux roues directrices pilotables depuis la radiocommande
- Braquage maximal à +20°/-20° pour atteindre les zones les plus exigües et traverser les espaces les plus contraints



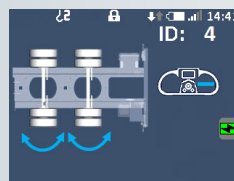
Double essieu directeur +20°/-20°

- Des roues jumelées pour aborder tous les types de terrain
- Calage hydraulique et pilotable depuis la radiocommande
- Des batteries intégrées pour assurer la direction des roues et le calage hydraulique en autonomie

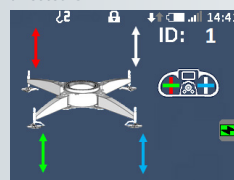
## Une grue performante, polyvalente et ergonomique

- Des mécanismes de dernière génération : LVF Optima, DVF optima, Orientation HPS (High Performance Slewing)
- 16 configurations de flèche, 2 empattements possibles, une alimentation flexible
- Le dépliage et le repliage pilotés par un seul opérateur grâce à la radiocommande
- Le Smart Set-up : une interface nouvelle simple et réactive
- Et toujours la personnalisation de conduite, la vitesse de levage haute précision, ...

### Nouveautés Smart Set-up



Commande des essieux directeurs



Commande du calage hydraulique



## Hup M 28-22 A : retour sur investissement

- La mobilité maximale pour une grue à montage automatisé
- La rentabilité d'une vraie grue distributrice sur chantier
- Compatible avec la solution Potain CONNECT
- L'intelligence du pilotage Smart Set-up
- Une grue respectueuse de l'environnement chantier

Ce document est non contractuel. L'amélioration constante et les progrès de l'ingénierie rendent nécessaire que nous nous réservons le droit d'apporter des modifications aux spécifications, aux équipements et aux prix sans préavis. Les illustrations présentées sont sujettes à modification et peuvent inclure des équipements et des accessoires en option, ou peuvent ne pas inclure tous les équipements standard.