

MLC650 3.5 m wide boom

Specification Sheet



NEW optional 3.5 m wide boom insert delivers additional capacities and tip height



ASME B30.5



Liftcrane Boom Capacities

Boom No. B10:500
474,400 lb VPC (Variable Position Counterweight)
360 Degree Rating

**MLC300
SERIES 3**

LIFTING CAPACITIES: Lifting capacities for various boom lengths and operating radii are for freely suspended loads and may be based on percent of static tipping or strength of structural components. Capacities must be reduced by applicable deducts.

Upper boom point capacity for liftcrane service with single part whip line from Drum 6 is 30,000 lb or 60,000 lb with two part whip line. When Drum 2 or Drum 3 is used, capacity with single part whip line is 36,700 lb or 73,500 lb with two part whip line. In all cases, upper boom point capacities cannot exceed those listed for main boom capacity.

Weight of all load blocks, hooks, weight ball, slings, hoist lines, etc., beneath boom point, upper boom point, and job point sheaves is considered part of the main load. Boom is not to be lowered beyond radii where combined weights are greater than rated capacity. Where no capacity is shown, operation is not intended or approved.

BOOM BACKWARD STABILITY: Capacities indicated by (b) require 5,000 lb minimum weight. **Caution: Do not operate in areas indicated by (b) without required minimum weights.** Boom will not lower and boom hoist wire may go slack causing wire rope damage or failure.

OPERATING CONDITIONS: Machine to operate on a firm, level, and uniformly supporting surface. Refer to Boom Rigging No. 81023380, Wire Rope Specification chart No. 9341-A, Counterweight Arrangement No. 9345-A, and Wind Conditions chart No. 9344-A. Crane operator judgment must be used to allow for dynamic load effects of swinging, hoisting or lowering, travel, wind conditions, as well as adverse operating conditions and physical machine depreciation. Refer to Operator's Manual for operating guidelines.

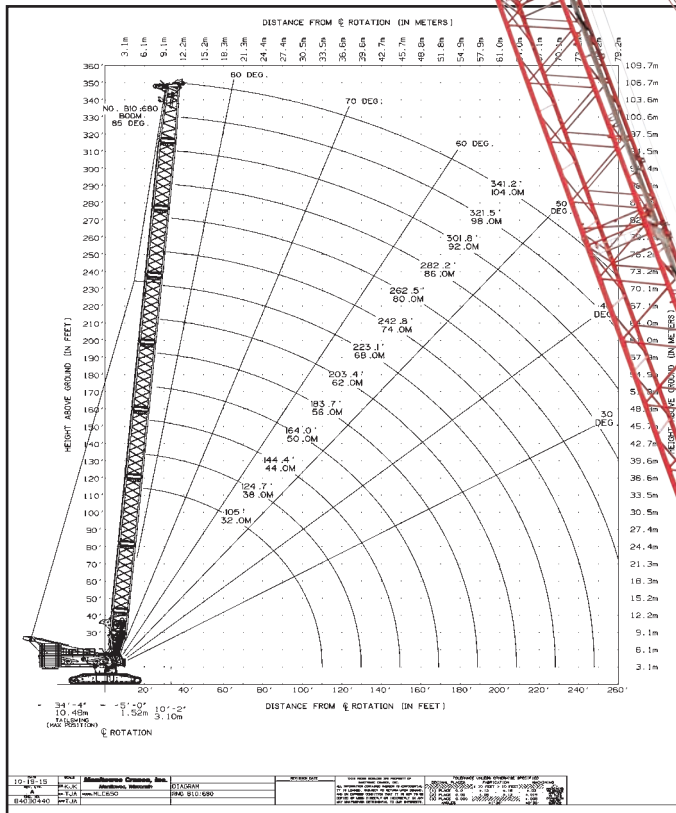
MACHINE TRAVEL: Machine to travel on a firm, level, and uniformly supporting surface. Boom must be within boom angle range shown in capacity chart. Refer to Maximum Allowable Travel Specification chart No. 9342-A.

OPERATING RADIUS: Operating radius is horizontal distance from axis of rotation to center of vertical hoist line or load block.

BOOM ANGLE: Boom angle in degrees (°) is angle between horizontal and centerline of boom butt and inserts, and is an indication of operating radius. In all cases, operating radius shall govern capacity.

BOOM POINT ELEVATION: Boom point elevation is vertical distance from ground level to centerline of boom point shaft.

MACHINE EQUIPMENT: Machine equipped with 31 ft 10 in. crawlers, 48 in. or 60 in. treads, 30 ft live mast, 24 part boom hoist reeving, boom support straps, and 474,400 lb VPC.

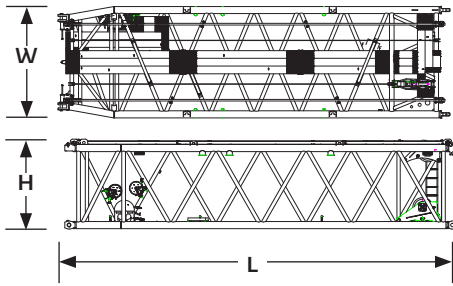


9336-A, 2016-11-22
1/10

Access all current Manitowoc crawler crane load charts at www.cranelibrary.com



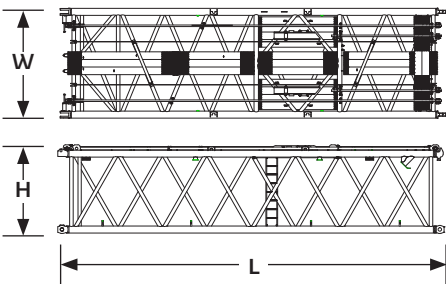
Outline dimensions



12 m (39.4 ft) No. 680-685 Transition with sheave

Length	12,3 m	40' 4"
Width	3,5 m	11' 6"
Height	2,8 m	9' 2"
Weight	12 000 kg	26,500 lb

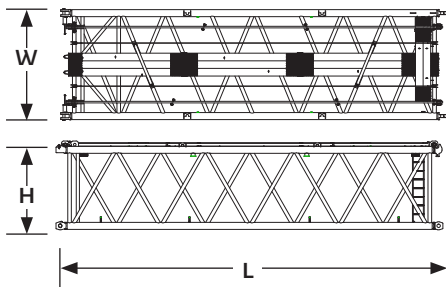
Note: Includes boom straps and backstay straps.



12 m (39.4 ft) No. 685 Insert with equalizer brackets

Length	12,3 m	40' 4"
Width	3,5 m	11' 6"
Height	2,8 m	9' 2"
Weight	10 600 kg	23,400 lb

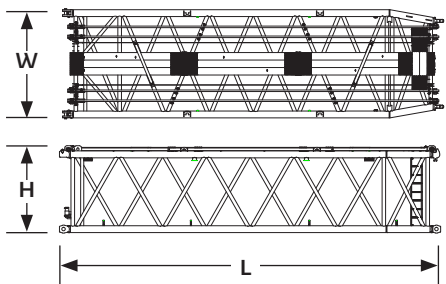
Note: Includes boom straps and backstay straps.



12 m (39.4 ft) No. 685 Insert

Length	12,3 m	40' 4"
Width	3,5 m	11' 6"
Height	2,8 m	9' 2"
Weight	11 500 kg	25,400 lb

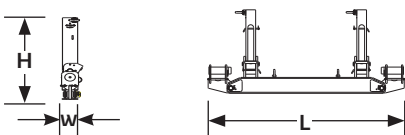
Note: Includes boom straps and backstay straps.



12 m (39.4 ft) No. 685-680 Transition

Length	12,3 m	40' 4"
Width	3,5 m	11' 6"
Height	2,8 m	9' 2"
Weight	12 000 kg	26,500 lb

Note: Includes boom straps and backstay straps.

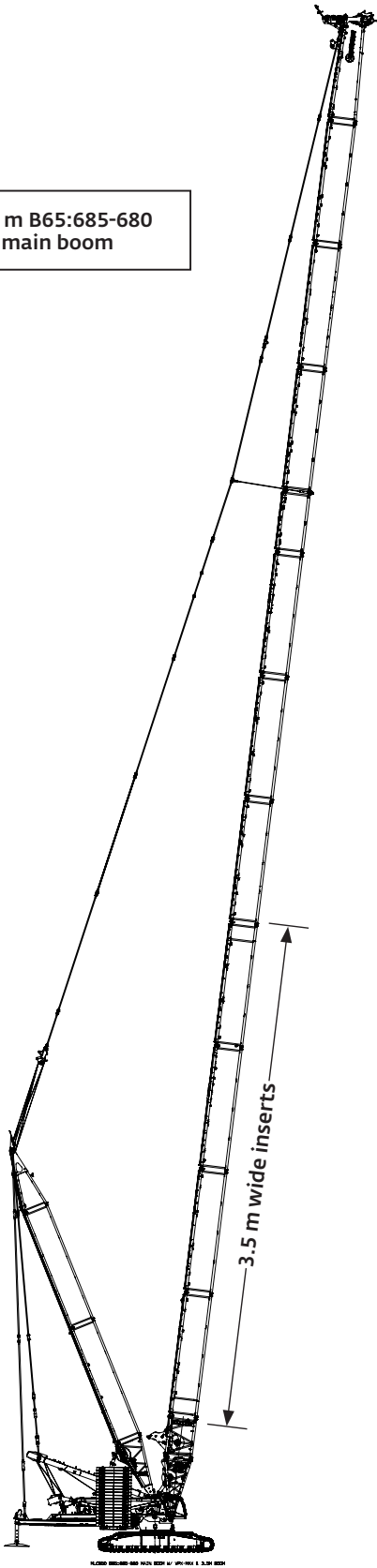


Intermediate suspension

Length	3,1 m	10' 2"
Width	0,2 m	7"
Height	1,3 m	4' 3"
Weight	1000 kg	2200 lb

Boom combinations

146 m B65:685-680 main boom



B65:685-680 Main boom						
Boom length (m)	Main boom inserts					
	12 m No.685	4 m XH No. 680	12 m XH No. 680	12 m H No. 680	6m H No. 680	12 m M No. 680
56	2	1	0	1	0	0
62	2	1	0	1	1	0
68	4	1	0	0	0	0
74	4	1	0	0	1	0
80	4	1	0	1	0	0
86	4	1	0	1	1	0
92	4	1	1	1	0	0
98	4	1	1	1	1	0
104	4	1	2	1	0	0
110	4	1	2	1	1	0
116	4	1	2	1	0	1
122	4	1	2	1	1	1
128	4	1	2	2	0	1
134	4	1	2	2	1	1
140	4	1	2	2	0	2
146	4	1	2	2	1	2

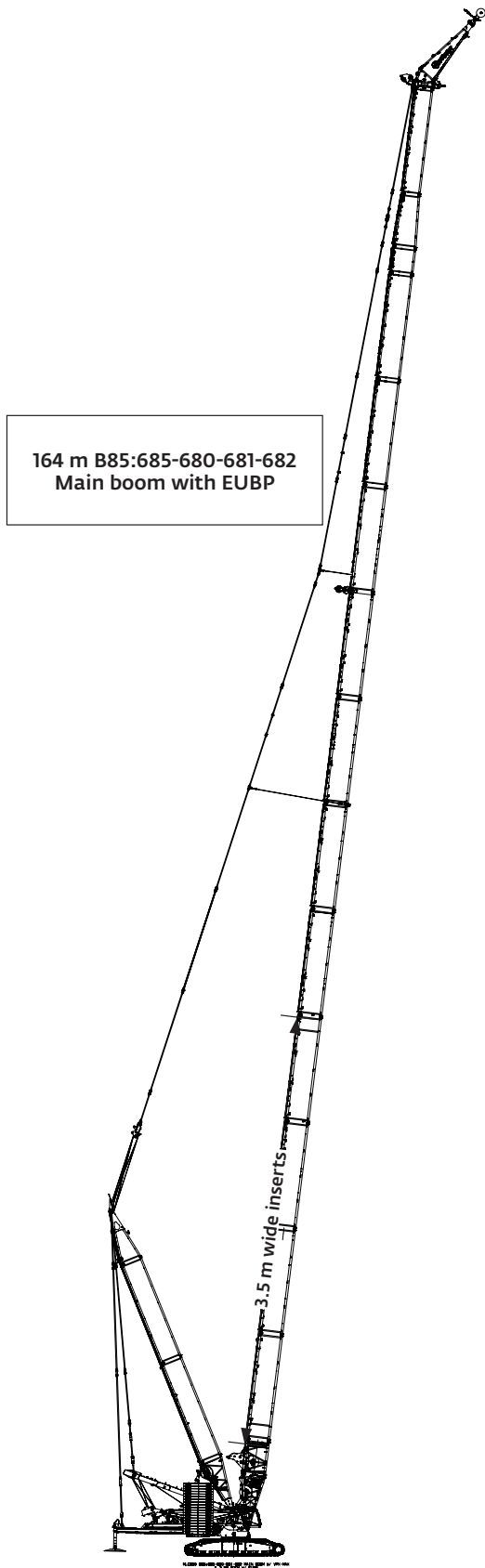
XH: Extra heavy insert
H: Heavy insert
M: Medium insert

Capacities

Main boom

B65:680-685 Main boom																
400 ton Counterweight																
360°	Boom length (m)															
	56,0	62,0	68,0	74,0	80,0	86,0	92,0	98,0	104,0	110,0	116,0	122,0	128,0	134,0	140,0	146,0
9,8	600,0	-	-	-	-	-	-	-	-	-	-	-	-	-	-	-
10,0	593,4	-	-	-	-	-	-	-	-	-	-	-	-	-	-	-
12,0	556,1	523,7	503,4	-	-	-	-	-	-	-	-	-	-	-	-	-
14,0	556,1	520,0	499,8	456,7	435,9	392,0	-	-	-	-	-	-	-	-	-	-
16,0	547,6	520,0	499,8	456,7	435,9	368,8	353,4	317,9	-	-	-	-	-	-	-	-
18,0	501,6	496,8	488,0	456,7	433,0	360,3	338,7	317,2	280,1	244,5	-	-	-	-	-	-
20,0	449,4	447,9	444,9	439,3	425,0	360,3	337,2	317,0	274,4	244,5	213,3	187,4	164,8	145,4	-	-
22,0	407,0	405,4	402,5	400,4	395,3	360,3	337,2	317,0	262,6	244,5	213,3	187,4	164,8	145,4	127,1	120,1
24,0	371,0	369,4	366,5	364,8	363,0	353,6	337,2	317,0	259,4	244,5	213,3	187,4	164,8	145,4	127,1	120,0
26,0	340,3	338,8	335,8	334,2	332,9	329,7	323,5	312,8	259,4	244,5	213,3	187,4	164,8	145,4	127,0	120,0
28,0	313,8	312,3	309,4	307,8	306,5	304,8	300,2	294,9	259,4	244,5	213,3	187,4	164,8	145,4	127,0	119,9
30,0	288,3	286,8	284,2	282,7	281,4	279,8	277,2	274,4	259,4	244,5	213,3	187,4	164,8	145,4	126,9	119,8
34,0	245,7	244,3	241,7	240,2	239,1	237,5	235,1	233,4	231,5	227,8	213,3	180,9	164,6	145,2	126,6	119,5
38,0	213,1	211,7	209,1	207,6	206,5	204,9	202,5	200,9	199,0	197,3	196,5	173,0	164,2	145,0	126,3	119,1
42,0	187,4	186,0	183,4	182,0	180,8	179,3	176,9	175,3	173,4	171,8	171,0	167,1	162,8	144,6	126,0	118,8
46,0	166,5	165,1	162,5	161,1	160,0	158,4	156,1	154,5	152,6	150,9	150,2	148,5	147,5	143,3	125,6	118,4
50,0	149,2	147,9	145,3	143,9	142,8	141,3	138,9	137,3	135,5	133,8	133,0	131,4	130,4	128,4	123,8	118,0
54,0	134,6	133,3	130,7	129,3	128,2	126,7	124,3	122,7	120,9	119,2	118,4	116,8	115,8	113,9	114,1	111,7
58,0	-	120,7	118,1	116,7	115,6	114,1	111,8	110,2	108,3	106,7	105,9	104,3	103,3	101,4	101,6	99,7
62,0	-	-	107,4	106,0	105,0	103,4	101,1	99,5	97,7	96,1	95,3	93,6	92,6	90,7	91,0	89,1
66,0	-	-	97,9	96,6	95,6	94,1	91,7	90,2	88,3	86,7	85,9	84,2	83,3	81,4	81,7	79,8
70,0	-	-	-	88,2	87,2	85,7	83,4	81,9	80,0	78,4	77,6	75,9	75,0	73,1	73,4	71,5
74,0	-	-	-	-	79,9	78,4	76,1	74,6	72,7	71,1	70,3	68,6	67,7	65,8	66,1	64,2
78,0	-	-	-	-	-	71,8	69,5	68,0	66,2	64,6	63,8	62,1	61,2	59,3	59,6	57,7
82,0	-	-	-	-	-	65,8	63,6	62,1	60,3	58,6	57,9	56,2	55,3	53,4	53,7	51,8
86,0	-	-	-	-	-	-	58,2	56,7	54,9	53,3	52,5	50,9	50,0	48,1	48,4	46,5
90,0	-	-	-	-	-	-	-	51,8	50,1	48,5	47,7	46,0	45,1	43,3	43,6	41,7
98,0	-	-	-	-	-	-	-	-	41,5	39,9	39,2	37,5	36,7	34,8	35,1	33,3
106,0	-	-	-	-	-	-	-	-	-	27,1	32,0	30,3	29,5	27,7	28,0	26,2
114,0	-	-	-	-	-	-	-	-	-	-	-	21,5	23,3	21,5	21,8	20,0
122,0	-	-	-	-	-	-	-	-	-	-	-	-	-	15,9	16,3	13,8
130,0	-	-	-	-	-	-	-	-	-	-	-	-	-	-	10,0	10,6
134,0	-	-	-	-	-	-	-	-	-	-	-	-	-	-	8,0	-

Boom combinations



B85:685-680-681-682 Boom with 25 ft extended upper boom point (EUBP)						
Boom length (m)	Main boom inserts					
	12 m No.685	4 m XH No. 680	12 m XH No. 680	12 m H No. 680	6 m H No. 680	12 m M No. 680
107	4	1	1	0	1	1
110	4	1	1	0	1	1
113	4	1	2	0	0	1
116	4	1	2	0	0	1
119	4	1	2	0	1	1
122	4	1	2	0	1	1
125	4	1	2	0	1	1
128	4	1	2	0	1	1
131	4	1	2	1	1	1
134	4	1	2	1	1	1
137	4	1	2	1	1	1
140	4	1	2	1	1	1
143	4	1	2	2	1	1
146	4	1	2	2	1	1
149	4	1	2	2	1	1
152	4	1	2	2	1	1
155	4	1	2	2	1	1
158	4	1	2	2	1	1
161	4	1	2	2	1	1
164	4	1	2	2	0	1
Boom length (m)	Luffing jib inserts					
	6 m No. 680-681	3 m No. 681	6 m No. 681	12 m No. 681	12 m No. 681-682	12 m No. 682
107	1	0	0	0	1	0
110	1	1	0	0	1	0
113	1	0	0	0	1	0
116	1	1	0	0	1	0
119	1	0	0	0	1	0
122	1	1	0	0	1	0
125	1	0	1	0	1	0
128	1	1	1	0	1	0
131	1	0	0	0	1	0
134	1	1	0	0	1	0
137	1	0	1	0	1	0
140	1	1	1	0	1	0
143	1	0	0	0	1	0
146	1	1	0	0	1	0
149	1	0	1	0	1	0
152	1	1	1	0	1	0
155	1	0	0	1	1	0
158	1	1	0	1	1	0
161	1	0	1	0	1	1
164	1	1	0	1	1	1

XH: Extra heavy insert
H: Heavy insert
M: Medium insert

Capacities

Extended upper boom point

B85-685-680-681-682 Boom with EUBP 28° Offset												
400 ton Counterweight												
360°												
Radius (m)	Boom length (m)											
	107,0	110,0	113,0	119,0	125,0	131,0	137,0	143,0	149,0	155,0	161,0	164,0
16,0	154,9	154,9	154,9	-	-	-	-	-	-	-	-	-
18,0	154,9	154,9	154,9	154,9	154,9	145,5	124,6	-	-	-	-	-
20,0	154,9	154,9	154,9	154,9	154,9	145,5	124,6	111,2	99,6	89,7	79,7	-
22,0	154,9	154,9	154,9	154,9	154,9	145,5	124,5	111,2	99,4	89,5	79,6	74,5
24,0	154,9	154,9	154,9	154,9	154,9	145,4	124,4	111,1	99,3	89,4	79,4	74,4
26,0	154,9	154,9	154,9	154,9	154,9	145,3	124,3	111,0	99,2	89,2	79,2	74,2
28,0	154,9	154,9	154,9	154,9	154,0	145,2	124,2	110,9	99,1	89,1	79,0	74,0
30,0	154,9	154,9	154,9	154,9	150,7	145,1	124,1	110,8	98,9	88,9	78,8	73,8
32,0	154,9	154,9	154,9	154,9	147,4	145,0	123,9	110,6	98,8	88,8	78,7	73,6
34,0	154,9	154,9	154,9	154,9	144,1	144,9	123,8	110,5	98,6	88,6	78,5	73,4
36,0	154,9	154,9	154,9	154,9	140,9	144,8	123,7	110,4	98,5	88,4	78,3	73,2
38,0	154,9	154,9	154,9	154,9	137,8	144,6	123,5	110,3	98,3	88,3	78,1	72,3
40,0	154,6	154,9	154,9	154,9	134,7	143,3	123,2	110,1	98,2	88,1	77,9	70,7
42,0	152,7	154,9	154,9	154,9	131,7	140,9	121,6	110,0	98,0	87,9	77,7	69,0
44,0	149,8	154,9	154,9	154,9	128,8	138,5	119,2	109,8	97,9	87,8	77,6	67,2
46,0	146,8	152,2	154,0	154,8	126,0	136,1	117,0	109,7	97,7	87,6	76,0	65,5
48,0	143,9	148,8	150,6	151,9	123,4	133,8	114,7	109,5	97,5	87,4	74,2	63,8
50,0	141,0	145,6	145,5	144,5	120,7	131,5	112,6	109,4	97,4	86,9	72,5	62,1
60,0	113,8	113,3	112,2	110,7	108,9	107,9	102,7	105,0	91,1	78,7	64,8	54,5
70,0	90,3	89,8	88,6	87,2	86,4	84,3	83,6	81,3	81,2	71,7	58,3	48,2
80,0	73,0	72,5	71,3	69,8	69,0	66,9	66,2	63,8	63,8	63,6	52,8	43,0
90,0	59,5	59,0	57,8	56,4	55,6	53,5	52,7	50,4	50,3	50,2	48,3	38,5
100,0	48,8	48,4	47,2	45,7	45,0	42,8	42,1	39,7	39,6	39,5	38,6	34,9
120,0	-	-	-	-	-	26,8	26,1	23,8	23,7	23,6	22,7	23,5
140,0	-	-	-	-	-	-	-	-	11,1	11,0	9,7	10,9

Capacities

Extended upper boom point

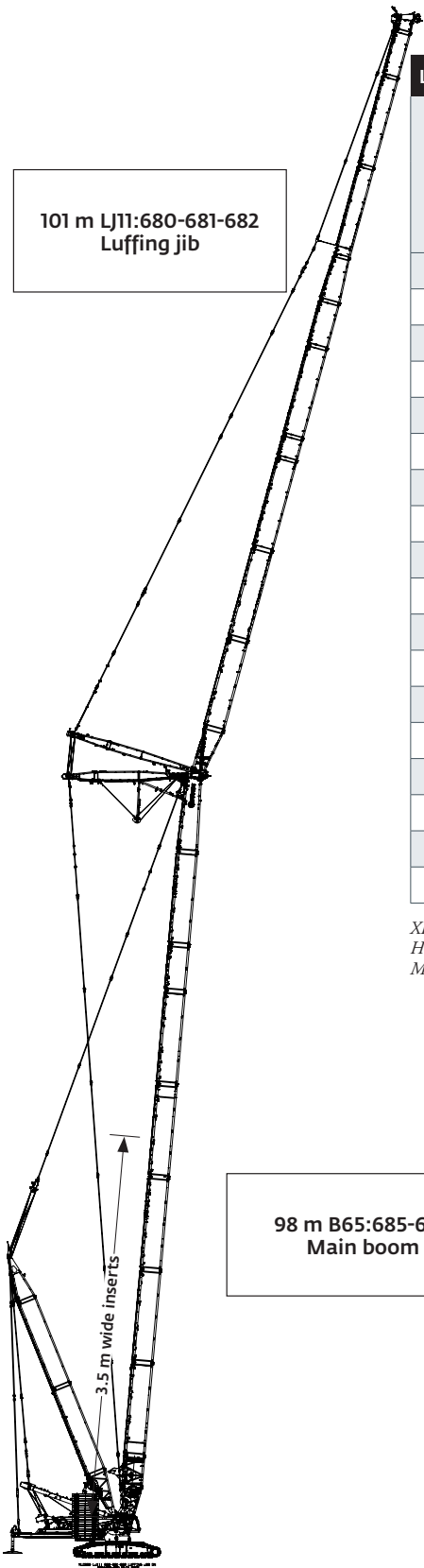
B85-685-680-681-682 Boom with EUBP 35° Offset												
400 ton Counterweight												
360° Radius (m)	Boom length (m)											
	107,0	110,0	113,0	119,0	125,0	131,0	137,0	143,0	149,0	155,0	161,0	164,0
16,0	137,2	-	-	-	-	-	-	-	-	-	-	-
18,0	137,2	138,6	141,5	145,1	145,3	143,9	-	-	-	-	-	-
20,0	137,2	138,6	141,5	145,1	145,3	143,9	123,4	110,5	99,0	-	-	-
22,0	137,2	138,6	141,5	145,1	145,3	143,9	123,3	110,4	98,9	89,1	79,1	74,1
24,0	137,2	138,6	141,5	145,1	145,3	143,9	123,3	110,3	98,7	89,0	78,9	73,9
26,0	137,2	138,6	141,5	145,1	145,3	143,8	123,2	110,2	98,6	88,8	78,7	73,7
28,0	137,2	138,6	141,5	145,1	144,8	143,7	123,1	110,1	98,5	88,7	78,5	73,5
30,0	137,2	138,6	141,5	145,1	142,6	143,7	123,0	110,0	98,4	88,5	78,3	73,3
32,0	137,2	138,6	141,5	145,1	139,7	143,6	122,9	109,9	98,2	88,4	78,1	73,2
34,0	137,2	138,6	141,5	144,8	136,9	142,6	122,8	109,8	98,1	88,2	78,0	72,5
36,0	137,2	138,6	140,4	142,8	134,1	140,4	122,5	109,7	98,0	88,1	77,8	71,0
38,0	135,4	136,6	137,8	140,0	131,3	138,2	120,8	109,6	97,8	87,9	77,6	69,5
40,0	132,6	133,8	135,0	137,2	128,6	136,0	118,6	109,5	97,7	87,7	77,5	68,0
42,0	130,0	131,2	132,4	134,6	125,9	133,9	116,5	109,4	97,6	87,6	77,0	66,5
44,0	127,5	128,7	129,9	132,2	123,4	131,8	114,4	109,2	97,4	87,4	75,6	64,9
46,0	125,1	126,3	127,5	129,8	120,9	129,7	112,4	109,1	97,3	87,2	73,9	63,3
48,0	122,8	124,1	125,3	127,5	118,4	127,7	110,3	109,0	97,1	86,1	72,2	61,7
50,0	120,7	121,9	123,1	125,4	116,1	125,7	108,4	108,9	96,4	84,4	70,6	60,2
60,0	111,3	112,3	112,6	111,2	105,7	108,4	99,4	103,1	88,4	76,7	63,3	53,3
70,0	90,6	90,1	88,9	87,5	86,7	84,7	84,0	81,7	81,5	70,0	57,1	47,3
80,0	73,2	72,7	71,5	70,0	69,3	67,2	66,5	64,2	64,1	63,9	51,9	42,3
90,0	59,7	59,2	58,0	56,5	55,8	53,7	53,0	50,7	50,6	50,5	47,6	38,0
100,0	-	-	47,2	45,8	45,1	43,0	42,3	39,9	39,8	39,7	38,8	34,5
120,0	-	-	-	-	-	-	26,2	23,9	23,8	23,7	22,8	23,7
140,0	-	-	-	-	-	-	-	-	-	-	9,8	11,0

Capacities

Extended upper boom point

B85-685-680-681-682 Boom with EUBP 41° Offset												
400 ton Counterweight												
360°												
Radius (m)	Boom length (m)											
	107,0	110,0	113,0	119,0	125,0	131,0	137,0	143,0	149,0	155,0	161,0	164,0
18,0	110,6	110,6	110,6	110,6	-	-	-	-	-	-	-	-
20,0	110,6	110,6	110,6	110,6	110,6	110,6	110,6	110,0	-	-	-	-
22,0	110,6	110,6	110,6	110,6	110,6	110,6	110,6	109,9	98,6	88,9	78,7	73,9
24,0	110,6	110,6	110,6	110,6	110,6	110,6	110,6	109,9	98,4	88,8	78,6	73,7
26,0	110,6	110,6	110,6	110,6	110,6	110,6	110,6	109,8	98,3	88,6	78,4	73,5
28,0	110,6	110,6	110,6	110,6	110,6	110,6	110,6	109,7	98,2	88,5	78,2	73,2
30,0	110,6	110,6	110,6	110,6	110,6	110,6	110,6	109,7	98,1	88,4	78,1	72,3
32,0	110,6	110,6	110,6	110,6	110,6	110,6	110,6	109,6	98,0	88,2	77,9	71,0
34,0	110,6	110,6	110,6	110,6	110,6	110,6	110,6	109,5	97,9	88,1	77,7	69,7
36,0	110,6	110,6	110,6	110,6	110,6	110,6	110,6	109,4	97,8	87,9	77,5	68,3
38,0	110,6	110,6	110,6	110,6	110,6	110,6	110,6	109,3	97,7	87,8	77,4	67,0
40,0	110,6	110,6	110,6	110,6	110,6	110,6	110,6	109,2	97,5	87,7	77,0	65,6
42,0	110,6	110,6	110,6	110,6	110,6	110,6	110,6	109,2	97,4	87,5	75,2	64,3
44,0	110,6	110,6	110,6	110,6	110,6	110,6	110,3	109,0	97,3	86,9	73,6	62,8
46,0	110,6	110,6	110,6	110,6	110,6	110,6	108,6	109,0	96,8	85,4	72,0	61,3
48,0	110,6	110,6	110,6	110,6	110,6	110,6	106,7	108,6	95,1	83,7	70,4	59,9
50,0	109,8	110,5	110,6	110,6	110,6	110,6	104,9	107,4	93,5	82,1	68,9	58,5
60,0	102,9	103,8	104,6	106,3	103,0	108,4	96,7	100,0	86,1	74,9	61,9	52,0
70,0	90,8	90,4	89,2	87,8	87,1	85,0	84,3	82,1	79,7	68,6	56,0	46,6
80,0	73,3	72,8	71,7	70,2	69,5	67,4	66,7	64,5	64,4	63,4	51,1	41,8
90,0	-	59,3	58,1	56,7	56,0	53,9	53,2	50,9	50,8	50,7	46,9	37,6
100,0	-	-	-	-	45,2	43,1	42,4	40,1	40,0	39,9	39,0	34,2
120,0	-	-	-	-	-	-	-	-	23,9	23,8	22,9	23,8

Boom combinations



LJ11:680-681-682 Luffing jib combinations									
Luffing jib length (m)	Boom inserts		Luffing jib inserts						
	12 m No.680H	12 m No.680M	12 m No. 680-681	3 m No. 681	6 m No. 681	12 m No. 681	6 m No. 681-682	6 m No. 682	12 m No. 682
26	0	0	1	0	0	0	1	0	0
29	0	0	1	1	0	0	1	0	0
32	0	0	1	0	1	0	1	0	0
35	0	0	1	1	1	0	1	0	0
38	0	0	1	0	0	1	1	0	0
41	0	0	1	1	0	1	1	0	0
44	0	0	1	0	1	1	1	0	0
47	0	0	1	1	1	1	1	0	0
50	0	0	1	0	1	1	1	1	0
53	0	0	1	1	1	1	1	1	0
59	0	0	1	1	1	1	1	0	1
65	0	0	1	1	1	1	1	1	1
71	0	1	1	1	1	1	1	0	1
77	0	1	1	1	1	1	1	1	1
83	0	1	1	1	1	1	1	0	2
89	1	1	1	1	1	1	1	1	1
95	1	1	1	1	1	1	1	0	2
101	1	1	1	1	1	1	1	1	2

XH: Extra heavy insert
H: Heavy insert
M: Medium insert

Capacities

Luffing jib

LJ11:680-681-682 on B65:685-680 85° Offset	
400 ton Counterweight	
360°	

56 m boom length					
Radius (m)	Luffing Jib Length (m)				
	26	41	59	83	101
16,8	350,0	-	-	-	-
18,0	350,0	-	-	-	-
20,0	340,7	269,2	-	-	-
24,0	306,9	254,1	-	-	-
28,0	267,6	244,4	160,7	-	-
32,0	177,0	215,0	159,7	91,8	-
36,0	-	185,0	156,2	91,1	64,0
40,0	-	160,3	141,9	90,1	63,1
44,0	-	140,5	126,8	88,9	62,1
48,0	-	-	112,9	87,6	61,1
52,0	-	-	100,6	85,1	60,0
56,0	-	-	90,3	78,7	58,9
60,0	-	-	82,4	72,4	57,8
64,0	-	-	73,5	66,4	56,7
68,0	-	-	-	60,9	54,2
72,0	-	-	-	55,9	50,5
76,0	-	-	-	51,6	46,9
80,0	-	-	-	47,9	43,6
84,0	-	-	-	45,0	40,5
88,0	-	-	-	37,6	37,6
92,0	-	-	-	-	35,1
96,0	-	-	-	-	32,9
100,0	-	-	-	-	28,4
108,0	-	-	-	-	12,8

62 m boom length					
Radius (m)	Luffing Jib Length (m)				
	26	41	59	83	101
16,8	349,0	-	-	-	-
18,0	339,6	-	-	-	-
20,0	323,9	-	-	-	-
24,0	293,9	237,9	-	-	-
28,0	266,3	222,7	147,7	-	-
32,0	184,1	198,2	146,7	85,5	-
36,0	-	172,2	143,6	84,8	-
40,0	-	150,4	131,0	83,9	59,8
44,0	-	134,2	117,7	83,0	58,9
48,0	-	102,8	105,2	81,8	58,0
52,0	-	-	94,2	79,2	57,1
56,0	-	-	84,9	73,4	56,1
60,0	-	-	77,7	67,7	55,0
64,0	-	-	73,2	62,2	53,6
68,0	-	-	-	57,1	50,1
72,0	-	-	-	52,5	46,7
76,0	-	-	-	48,5	43,4
80,0	-	-	-	45,1	40,3
84,0	-	-	-	42,5	37,4
88,0	-	-	-	37,5	34,8
92,0	-	-	-	-	32,4
96,0	-	-	-	-	30,5
100,0	-	-	-	-	28,0
108,0	-	-	-	-	15,0

Capacities

Luffing jib

LJ11:680-681-682 on B65:685-680 85° Offset

400 ton Counterweight

360°

86 m boom length

Radius (m)	Luffing Jib Length (m)				
	26	41	59	83	101
18,3	247,5	-	-	-	-
20,0	245,3	-	-	-	-
24,0	229,6	173,2	-	-	-
28,0	210,4	169,7	115,9	-	-
32,0	193,2	162,4	115,2	-	-
36,0	-	144,9	113,4	70,9	-
40,0	-	129,0	108,9	70,1	50,8
44,0	-	116,1	99,3	69,3	50,3
48,0	-	107,9	90,0	68,2	49,6
52,0	-	-	81,5	66,2	48,8
56,0	-	-	74,1	61,5	48,0
60,0	-	-	68,0	56,9	47,0
64,0	-	-	63,7	52,5	44,3
68,0	-	-	62,1	48,4	41,3
72,0	-	-	-	44,6	38,5
76,0	-	-	-	41,3	35,7
80,0	-	-	-	38,5	33,1
84,0	-	-	-	36,2	30,7
88,0	-	-	-	34,8	28,5
92,0	-	-	-	32,2	26,6
96,0	-	-	-	-	24,9
100,0	-	-	-	-	23,6
108,0	-	-	-	-	20,1

104 m boom length

Radius (m)	Luffing Jib Length (m)			
	26	41	59	83
19,8	172,4	-	-	-
20,0	172,3	-	-	-
24,0	168,5	-	-	-
28,0	161,3	125,1	-	-
32,0	155,5	121,0	89,1	-
36,0	145,6	116,3	87,3	57,2
40,0	-	107,4	85,0	56,7
44,0	-	97,8	81,4	55,8
48,0	-	90,7	74,7	54,8
52,0	-	-	68,4	53,4
56,0	-	-	62,7	50,1
60,0	-	-	58,0	46,5
64,0	-	-	54,4	43,1
68,0	-	-	52,7	39,9
72,0	-	-	-	37,0
76,0	-	-	-	34,3
80,0	-	-	-	32,1
84,0	-	-	-	30,2
88,0	-	-	-	28,9
92,0	-	-	-	28,6

Notes

The Manitowoc Company, Inc.

Regional headquarters

Americas

Milwaukee, Wisconsin, USA
Tel: +1 414 760 4600

Shady Grove, Pennsylvania, USA
Tel: +1 717 597 8121

Europe and Africa

Dardilly, France - TOWERS
Tel: +33 (0) 4 72 18 20 20

Wilhelmshaven, Germany - MOBILE
Tel: +49 (0) 4421 294 0

APAC

Shanghai, China
Tel: +86 21 6457 0066

Singapore
Tel: +65 6264 1188

Middle East and India

Dubai, UAE
Tel: +971 4 8862677

This document is non-contractual. Constant improvement and engineering progress make it necessary that we reserve the right to make specification, equipment, and price changes without notice. Illustrations shown may include optional equipment and accessories and may not include all standard equipment.

