



POTAIN®

MDT 489

**HOHE KAPAZITÄT.
NIEDRIGE BETRIEBSKOSTEN.**

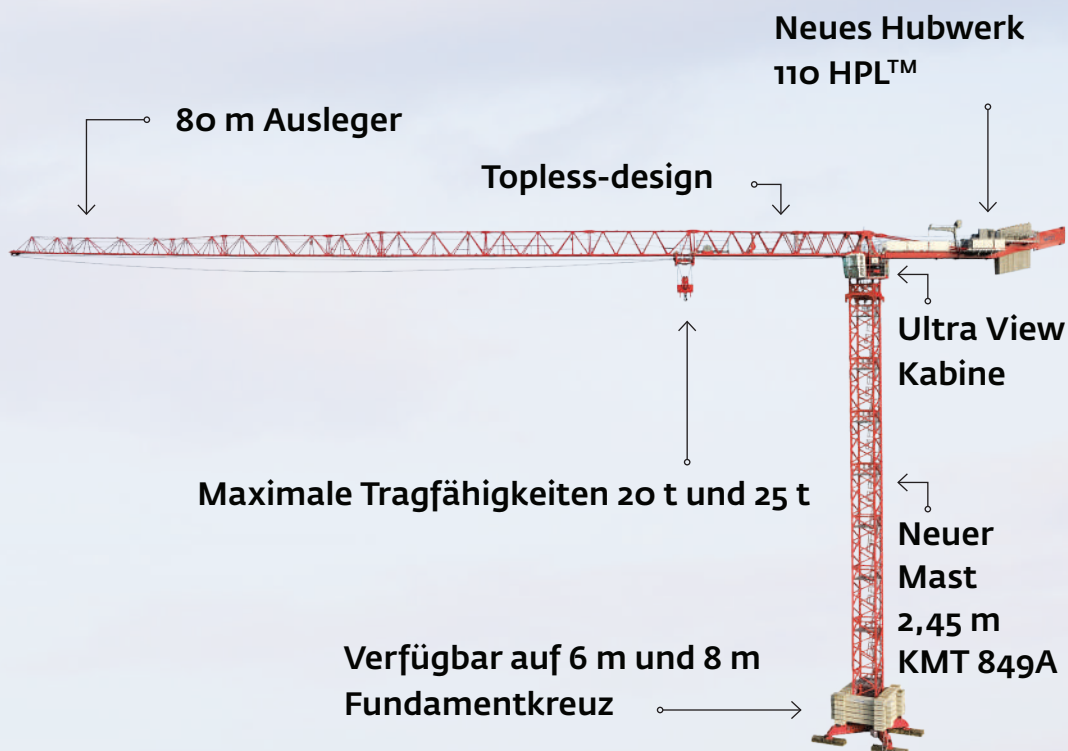
**HOHE KAPAZITÄT.
NIEDRIGE BETRIEBSKOSTEN.**



Die niedrigsten Betriebskosten für einen Hochleistungskran in seiner Klasse.

Wir stellen den MDT 489 vor, den Topless-Obendreher, der den am meisten optimierten Montage- und Demontageprozess eines Kran dieser Kategorie bietet. Der MDT 489 hilft, Betriebskosten zu sparen und bietet gleichzeitig die Vorteile eines Hochleistungskrans. Dieser Kran erfüllt alle Voraussetzungen, um die effizienteste Montagezeit, den effizientesten Transport und Baustellenzugang aller 450 mt Krane zu gewährleisten.

Leistungsmerkmale des MDT 489:



Konstruiert für einen besonders kompakten Transport.

Verbringen Sie weniger Zeit mit dem Aufbau des Krans und mehr Zeit mit der Arbeit. Der MDT 489 lässt sich schnell und einfach transportieren und aufbauen.

> Kompakte Transporteigenschaften

- Bis auf den Schwenkmechanismus wird alles in Standardcontainer transportiert.
- Der komplette Oberkran kann in 9 Containern transportiert werden; 4 bis 5 Container weniger als bei Kränen ähnlicher Größe und das bei einer viel kürzeren Montagezeit.
- Für den Transport des kompletten Oberkrans werden nur 8 LKWs benötigt.
- Die Schutzverpackung umfasst:
 - > Halterungen zur Sicherung der Auslegerteile.
 - > Dämpfungspolster innerhalb des Containers, um Auslegerteile zu schützen und gleichzeitig ein effizientes Packen zu ermöglichen.
- Maximale Raumnutzung innerhalb der Behälter für eine geringe Anzahl erforderlicher Transportcontainer.
- Die Kabine ist drehbar, um besser in die Transportcontainer zu passen und den Aufbauprozess zu beschleunigen.



Unerreichte Montagegeschwindigkeit in dieser Kategorie von Turmdrehkränen.

Unerreichte Montagegeschwindigkeit in dieser Kategorie von Turmdrehkränen. Der Potain MDT 489 kann doppelt so schnell aufgebaut werden als andere Krane ähnlicher Größe. Er werden nur maximal zwei Tage benötigt, um den Kran mit 80 m Ausleger und 50 m Mast aufzubauen. Im Vergleich zu anderen Kranen seiner Klasse benötigt der Kran nur wenig Platz zum Zusammenbau. Das drehbare Kabinenelement und die durchdachte Konstruktion der Gegenauslegerverbindungen sorgen für eine einfache Montage.

> Konstruktion des Auslegers

Der Kran wurde für einen einfachen und effizienten Aufbau und eine leichtere Wartung mit freiem Zugang zu den wichtigsten Komponenten entworfen.

> Merkmale einer schnellen Montage

- Eingebaute Anschlagpunkte am Ausleger machen die Montage schneller und einfacher als je zuvor.
- Auslegerelemente können entweder am Boden oder in der Luft montiert werden, um den Platz auf der Baustelle zu maximieren.
- Ein einziges kompaktes Schwenkwerk-/Kabinenpaket mit einer Kabine, die immer angeschlossen ist.
- Der Kran kann in verschiedenen Konfigurationen aufgebaut werden, um an den Platz und die verfügbare Ausrüstung auf der Baustelle angepasst zu werden.
- Sobald die ersten beiden Auslegerabschnitte montiert sind, kann der verbleibende 65 m lange Ausleger als einzelnes Paket mit einem Gewicht von 14 t, durch Gruppierung mehrerer Elemente, oder Element für Element, montiert werden.
- Gegenausleger mit klappbarem, beweglichem Ballastkorb.



Der MDT 489 füllt die Lücke zwischen unseren bekannten MDT 389 und MDT 569.

> Große Leistungskapazität, die größere Baustellenanwendungen und mehr Nutzbarkeit ermöglichen

- 20 t, 25 t maximale Kapazität.
- Zwei verfügbare Hubwinden - NEU 110 HPL™, 150 HPL™ mit einer maximalen Geschwindigkeit von bis zu 195 m/min.
- 80 m Ausleger.
- Verfügbar auf 6 m und 8 m Fundamentkreuz.
- Die Hubflasche kann 2 strängig für schnelles Heben oder 4 strängig für schwere Lasten gefahren werden.
- Automatisches Katzenspenn- und Nachkalibrierungssystem - dadurch entfällt die Notwendigkeit des manuellen Spanns.
- Erhöhte Leistung der Topless Technologien, so dass Krane sich überschwenken können.

> Potain-Technologien, die helfen die maximale Leistung zu erreichen

Der neue MDT 489 verfügt über das integriertes Kran Steuerungssystem (CCS).

- Die Kalibrierung des Krans kann in nur 15 Minuten abgeschlossen werden.
- Die Lastkurve mit Potain Plus-Funktion maximiert die Hubkapazitäten.
- Die Betriebsprofile sind auf den Kranfahrer zugeschnitten.
- Die Ultra View-Kabine macht es dem Kranführer leicht, alle Funktionen des Kransteuerungssystems zu maximieren.
- Die Potain CONNECT Anwendung ermöglicht die Wartung, Überwachung und Verwaltung von Kranen aus der Ferne.

> Eine Vielzahl von Anwendungen

Ideal um Baustellen für großflächige Infrastruktur, Werften, Industrieprojekte und Großbaustellen mit schweren Lasten zu bewältigen.

- Hervorragend geeignet für die Montage von großen, vorgefertigten Komponenten; die Möglichkeit, den Ausleger des Krans bei der Demontage einfach zu demontieren, macht den MDT 489 ideal für Großbaustellen und Baustellen mit stark eingeschränktem Platzangebot und wenig Platz für die Montage.
- Schnelle Montagezeiten sind entscheidend für zeitlich stark eingeschränkte Baustellen.
- Die hohen Kapazitäten des MDT 489, die schnellen Aufbauzeiten und das kompakte Aufbauprofil machen Potain führend in dieser Kranklasse.
- Mit dem Know-how der Potain Ingenieure ist der MDT 489 optimal für den Weltmarkt.



Mehr Leistung
von einem topless Kran.



The Manitowoc Company, Inc.

Regional headquarters

Americas

Milwaukee, Wisconsin, USA

Tel: +1 414 760 4600

Shady Grove, Pennsylvania, USA

Tel: +1 717 597 8121

Europe and Africa

Dardilly, France - TOWERS

Tel: +33 (0) 4 72 18 20 20

Wilhelmshaven, Germany - MOBILE

Tel: +49 (0) 4421 294 0

APAC

Shanghai, China

Tel: +86 21 6457 0066

Singapore

Tel: +65 6264 1188

Middle East and India

Dubai, UAE

Tel: +971 4 8862677

This document is non-contractual. Constant improvement and engineering progress make it necessary that we reserve the right to make specification, equipment, and price changes without notice. Illustrations shown may include optional equipment and accessories and may not include all standard equipment.

