

POTAIN®

Hup 32-27

**HÖCHSTE VIELSEITIGKEIT
MIT GEWINNMAXIMIERUNG.**



**HÖCHSTE VIELSEITIGKEIT
MIT GEWINNMAXIMIERUNG.**

HWP

32-27



Maximieren Sie Ihre Gewinne mit mehr Einsatzmöglichkeiten als je zuvor.

Warum mehr Krane anschaffen, als Sie wirklich brauchen? Dank seiner revolutionären Konstruktion und einer besseren Kranauslastung kann Ihnen der Potain-Selbstmontagekran Hup 32-27 zu mehr Projekten verhelfen. Das Resultat: eine höhere Rendite auf Ihre Kraninvestition.

- > Führend in seiner Klasse
- > Beispiellose kompakte Konstruktion für schwierige Einsatzorte und optimalen Transport
- > Mehrere integrierte Konfigurationen für die verschiedensten Baustellenanforderungen
- > Neue Smart Set-up-Software für eine einfache Kranmontage mittels der exklusiven Potain-Fernsteuerung



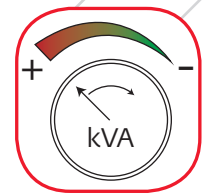
FÜHREND IN SEINER LEISTUNGSKLASSE

Neue Krantechnologie bietet verschiedenste Konfigurationen für mehr Huboptionen.

Ein teleskopierbarer Mast ermöglicht zwei Hakenhöhen und vier Auslegerstellungen sowie eine Konfigurationsoption mit eingeklappten verkürzten Ausleger. Dank dieser Vielseitigkeit sind 20 verschiedene Kranfigurationen möglich. Weitere Leistungsmerkmale:

- **Neue Hochleistungshub-(HPL)-Technologie** für einen in dieser Klasse führenden Ultra-Hochgeschwindigkeitsbetrieb mit maximalen Lasten.
- **Neue Hochleistungsdrehwerk- (HPS)-Technologie** für eine größere Genauigkeit und ein besseres Ansprechen der Kranbewegungen, womit der Kranführer während des Schwenkens der Last eine größere Kontrolle ausübt.
- **Hochgeschwindigkeits-Hubbetrieb** mit permanenten Vierfachscherungen; die Geschwindigkeit wird automatisch der Last angepasst.

- **Neue, exklusive Power Control-Funktion** mit 480 V und 3 Phasen ermöglicht die Anpassung an die Stromversorgung am Einsatzort.



- **Drive Control-funktion**
Eine Mikrogeschwindigkeitsoption auf der Fernsteuerung gestattet eine hochpräzise Positionierung der Last.



Mehrere integrierte Konfigurationen für die verschiedensten Baustellenanforderungen

- ✓ Teleskopierbarer Mast bietet die Möglichkeit des Arbeitens in Höhen von 21 m bzw. 27 m.
- ✓ Automatisches Aufbausystem erfordert keine zusätzlichen Mastelemente, wodurch die Rüstzeit deutlich verkürzt wird.



▼ 32 m langer Ausleger mit vier Stellungen bietet noch mehr Vielseitigkeit. Für den Einsatz in der Horizontalen oder in drei Steilstellungen: 10°, 20° und 30°



NEU

POTAIN-Selbstmontagekran Hup 32-27

- > Max. Traglast: 4 t
- > Max. Ausladung: 32 m
- > Max. Hakenhöhe, Ausleger horizontal: 21 m / 27 m
- > Max. Hakenhöhe, Ausleger Steilstellung 30°: 40 m
- > Max. Traglast an der Auslegerspitze: 1 t
- > Abstützfläche: 4 m x 4 m oder 3,5 m x 4,42 m
- > Drehradius: 2,25 m

BEISPIELLOSE KOMPAKTE KONSTRUKTION FÜR SCHWIERIGE EINSATZORTE UND OPTIMALEN TRANSPORT.

Der völlig neue Potain-Selbstmontagekran Hup 32-27 besticht durch eine in dieser Klasse einmalige, kompakte Stellfläche. Diese innovative, kompakte Bauweise gewährleistet eine hervorragende Manövrierbarkeit auf Baustellen mit einer exklusiven Entfaltungssilhouette und einer einzigartigen Bodennivellierungsfunktion. Der einfache Transport mit dafür idealen Abmessungen ist ein weiterer Vorteil des Hup 32-27.

- > Einfacher Transport in einem High-Cube-Container, da maximal 4 m hoch und 12 m lang
- > Der Hup 32-27 kann mit den üblichen Potain-Transportachsen für den Potain Igo an den Einsatzort gebracht werden



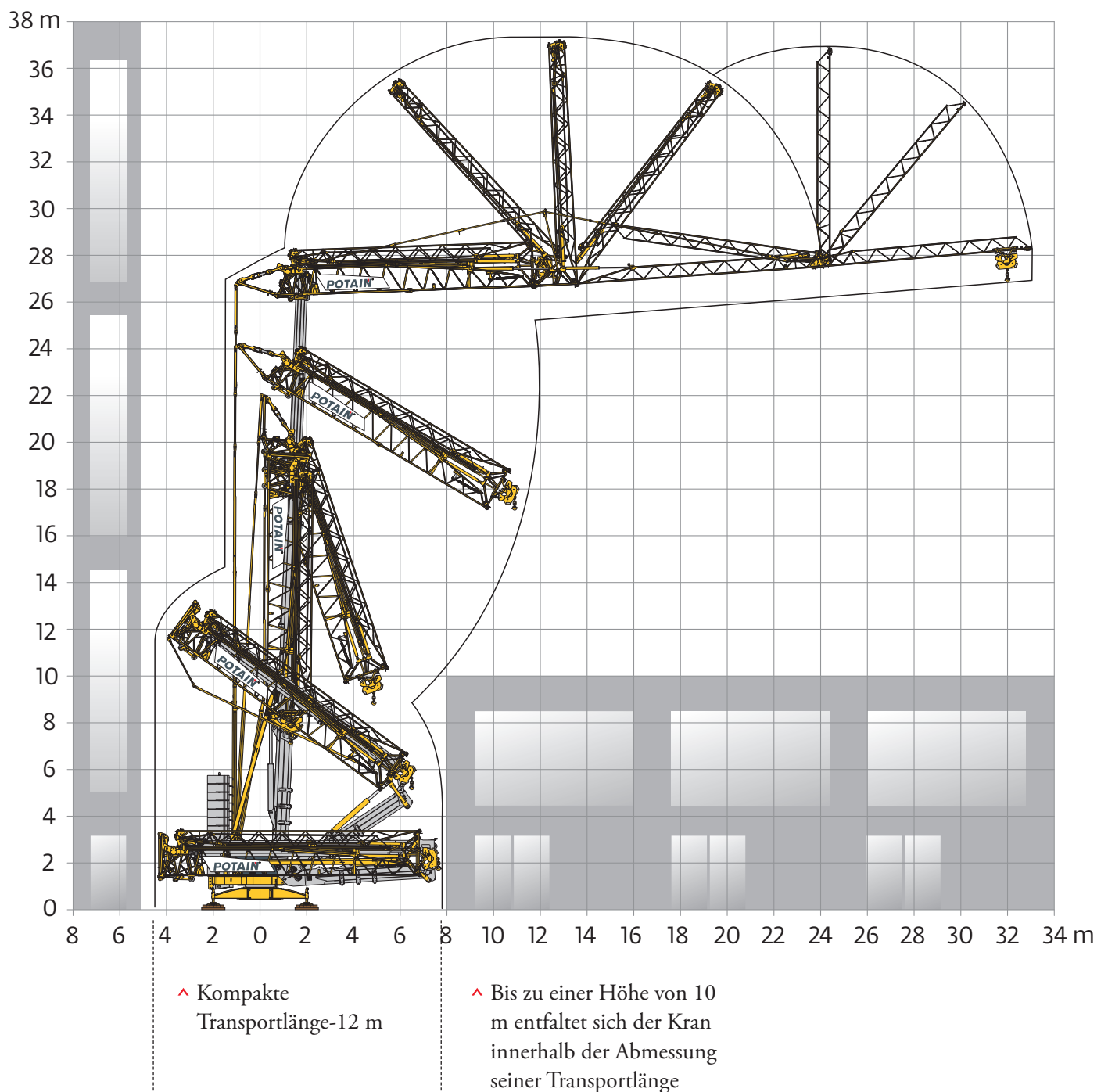
- ^ Neues verstellbares Abstütssystem mit einfacher Abspindelung am Boden mit bis zu 8% Geländeneigung



- < Leicht zugänglicher Steuerschrank für optimale Wartungsfreundlichkeit

Innovative Entfaltungstechnologie ermöglicht die Montage auf beengtem Raum.

- ∨ Ausklappen des Auslegers in der Höhe, bietet maximalen Freiraum unterhalb des Auslegers





EXKLUSIVE FERNSTEUERUNGSMERKMALE

Dank der neu entwickelten Funkfernsteuerung und deren Funktionen ist der Potain-Selbstmontagekran Hup 32-27 noch bedienerfreundlicher. Der neue Kran bietet eine gesteigerte Produktivität und Anpassbarkeit an verschiedene Aufgaben am Einsatzort, von einfachen Hubarbeiten und dem Einbringen von Beton bis zu Präzisionshüben.

Aufbau und Bedienung sind zu 100 % ferngesteuert und gewährleisten somit einen bedienerfreundlichen und sicheren Betrieb.



Antriebssteuerung

Drei Fahrprofile ermöglicht die Steuerung dem Kranführer :

Hohe Präzision, Standard und **Dynamisch.**



- ^ Neue ergonomische Merkmale:
 - Neuer Farbbildschirm
 - Bildschirmnavigation per Jog-Dial

- > Wartungs- und Warnanzeige für Laufkatze, Hub und Schwenkbetrieb und Schmiermittelverbrauch

Hauptbildschirm

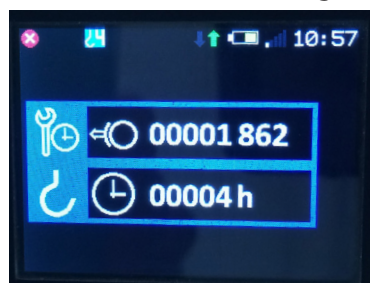


Anzeige des jeweiligen Radius



- > Zahl der Bremsbetätigungen
- > Betriebsstunden

Hubwerks- und Betriebsanzeige



Kranwartungsunterstützung



- < Integriertes Diagnose-Tool zur Unterstützung der Kranwartung

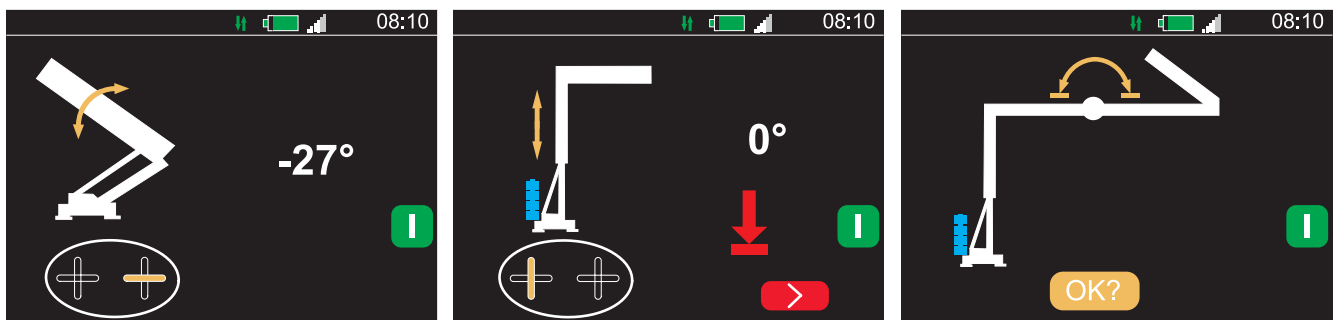
NEUE SMART SET-UP-SOFTWARE FÜR EINE EINFACHE KRANMONTAGE

Smart Set-up

Smart Set-up ist die exklusiv auf Potain-Kranen angebotene Software mit einer intuitiven Bedienoberfläche für die einfache De- und Montage des Hup 32-27 anhand schrittweiser Anweisungen, die auf dem Bildschirm des Steuerpultes deutlich sichtbar sind.



- ✓ **Neue Smart Set-up**-Software mit intuitiver Bedienoberfläche für eine einfache, schrittweise Kranmontage



Ferngesteuerte Kranmontage
ist schnell, praktisch und
sicher.



Manitowoc Cranes

Regionaler Hauptsitz

Nord- und Südamerika

Manitowoc (US-Bundesstaat
Wisconsin)

Tel.: +1 920 684 6621

Fax: +1 920 6836277

Shady Grove (US-Bundesstaat-
Pennsylvania)

Tel.: +1 717 597 8121

Fax: +1 717 5974062

Europa, Nahost, Afrika

Dardilly (Frankreich)

Tel.: +33 (0)4 72 18 20 20

Fax: +33 (0)4 72 18 20 00

China

Shanghai (China)

Tel.: +86 21 64570066

Fax: +86 21 64574955

Großraum Asien/ Pazifik

Singapur

Tel.: +65 6264 1188

Fax: +65 6862 4040



Manitowoc Crane Care – immer für Sie da.

Vertrauen Sie einem hochentwickelten Kranservice für die
Absicherung der Einsatzbereitschaft.



Manitowoc Finance hilft Ihnen bei der Erwirtschaftung eines positiven Betriebsergebnisses.

Finanzierungsmodelle, die Ihren Bedürfnissen entsprechen,
damit Sie alle sich Ihnen bietenden Chancen nutzen können.

Dies ist kein rechtsverbindliches Dokument. Aufgrund ständiger Weiterentwicklungen
im Rahmen des technischen Fortschritts behalten wir uns das Recht vor, unangekündigte
Änderungen an technischen Daten, Ausrüstungen und Preisen vorzunehmen. Die in
diesem Dokument enthaltenen Abbildungen können optional angebotene Ausrüstungen
und Zubehörteile zeigen und enthalten eventuell nicht die gesamte Standardausrüstung.