

POTAIN®

Igo MA 21

Die Produktivität eines Katzenauslegergerans

Höchstlast: 1800 kg

Maximale Ausladung: 26 m

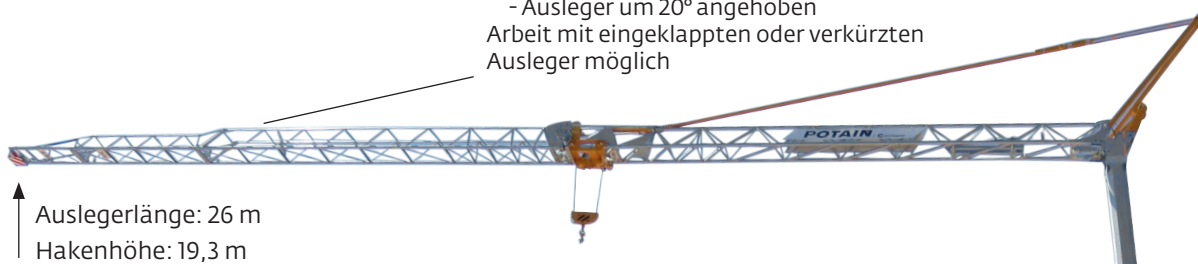
Hakenhöhe: 19.3 m

Höchstlast an der Auslegerspitze: 700 kg

2 verschiedene Auslegerpositionen:

- Ausleger horizontal
- Ausleger um 20° angehoben

Arbeit mit eingeklappten oder verkürzten Ausleger möglich



Auslegerlänge: 26 m
Hakenhöhe: 19,3 m



Funksteuerung mit Standard – Potain Display zur Bedienerunterstützung

3 Triebwerke mit Frequenzumrichtung:

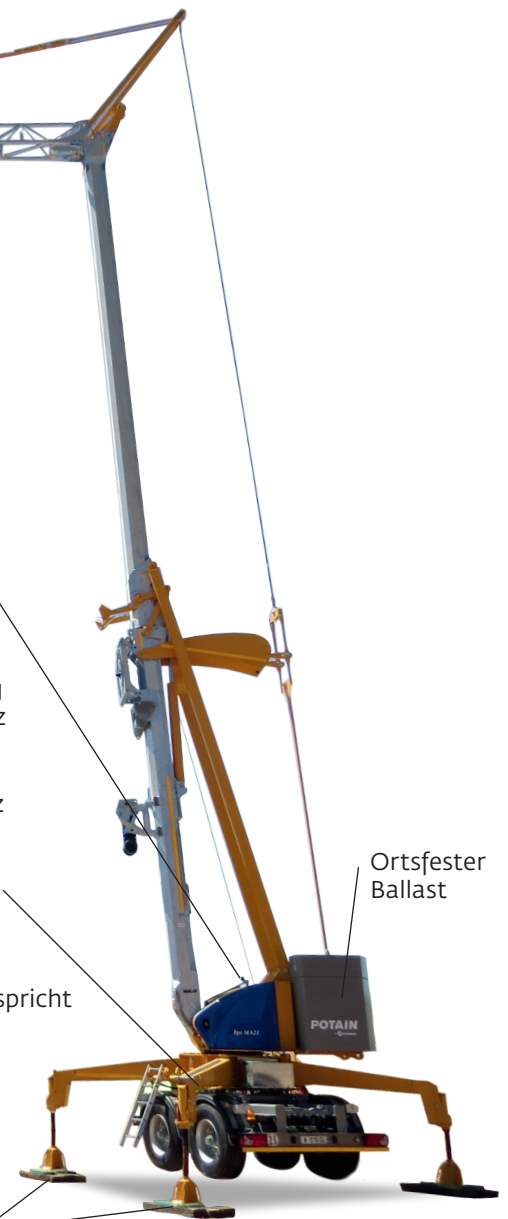
- LVF: Heben
- DVF: Katzfahrbewegung
- RVF: Schwenkbewegung

Individuell an das Stromnetz anpassbar

- 230 V einphasig - 50 Hz
- 400 V / dreiphasig - 50 Hz

Integrierte Transportachse
2 Optionen:

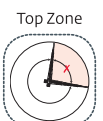
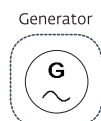
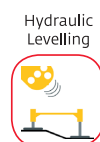
- 25 km/h
- 80 km/h gemäß EGTypgenehmigung entspricht (90 km/h in Frankreich)




Ortsfester Ballast

Platzsparende Abstützung
4,2 m x 4,2 m

Per Funksteuerung verstellbare hydraulische Abstützung



 Kontaktieren Sie Ihren Händler vor Ort für mehr Informationen oder unter www.manitowoc.com

Der produktive Kran mit Katzausleger

- Ausgeklügeltes Design für vielseitigen Einsatz: Sanierung, Dacharbeiten, Maurerarbeiten usw.
- 26 m langer Ausleger zur Beförderung der Last auf der Baustelle über eine Distanz von mehr als 50 m
- Hakenhöhe von 19,3 m für einfaches und schnelles Überwinden von Hindernissen



- Triebwerke mit Frequenzumrichtung für:
 - Eine sanfte und progressive Steuerung
 - Hohe Präzision dank geringerer Annäherungsgeschwindigkeit
 - Optimale Produktivität dank hoher Geschwindigkeiten
- Low electrical current requirement

Kompakte und autonome Lösung für die Baustellen

- Entfaltung des Auslegers in der Höhe reduziert den Platzbedarf beim Auf- und Abbau
- Platzsparende Abstützung mit 4,2 m x 4,2 m
- Kompatibel mit 230 V- und 400 V-Stromversorgung
- Mit integriertem Generator als Sonderausrüstung für netzunabhängiges Arbeiten auf der Baustelle
- Einfaches Aufstellen per Funksteuerung durch 1 Person, dank hydraulischer Abstützung und permanent montierten Ballastes
- Dank Funksteuerung kann 1 einzige Person den Kran vom Boden aus steuern und behält gleichzeitig den Überblick über die Baustelle



Optimale Mobilität beim Transport und auf der Baustelle

- Vollballastierter Transport in einem Zug
- Kompakte Abmessungen für ein verbessertes Manövrieren bei der Ankunft auf der Baustelle
- Die Achse kann während des Baustelleneinsatzes am Kran verbleiben
- Verfügbare Transportachsen:
 - 25 km/h: Zugdeichsel oder Aufsattleinrichtung
 - 80 km/h gemäß EG-Typgenehmigung: Aufsattleinrichtung



Langfristige Anlagenrendite

Igo MA 21-Krane zeichnen sich durch geringe Betriebskosten aus

- Unmittelbare Produktivitätssteigerungen
- Bewährte Zuverlässigkeit und weniger Wartungsaufwand
- Der Kran sorgt für optimalen Schutz des Untergrunds und eine saubere Baustelle
- Dank des elektrischen Antriebs ist der Igo MA 21 im Betrieb leise und umweltschonend
- Potain: eine Marke mit starker Wertschöpfung und hohem Wiederverkaufswert

