

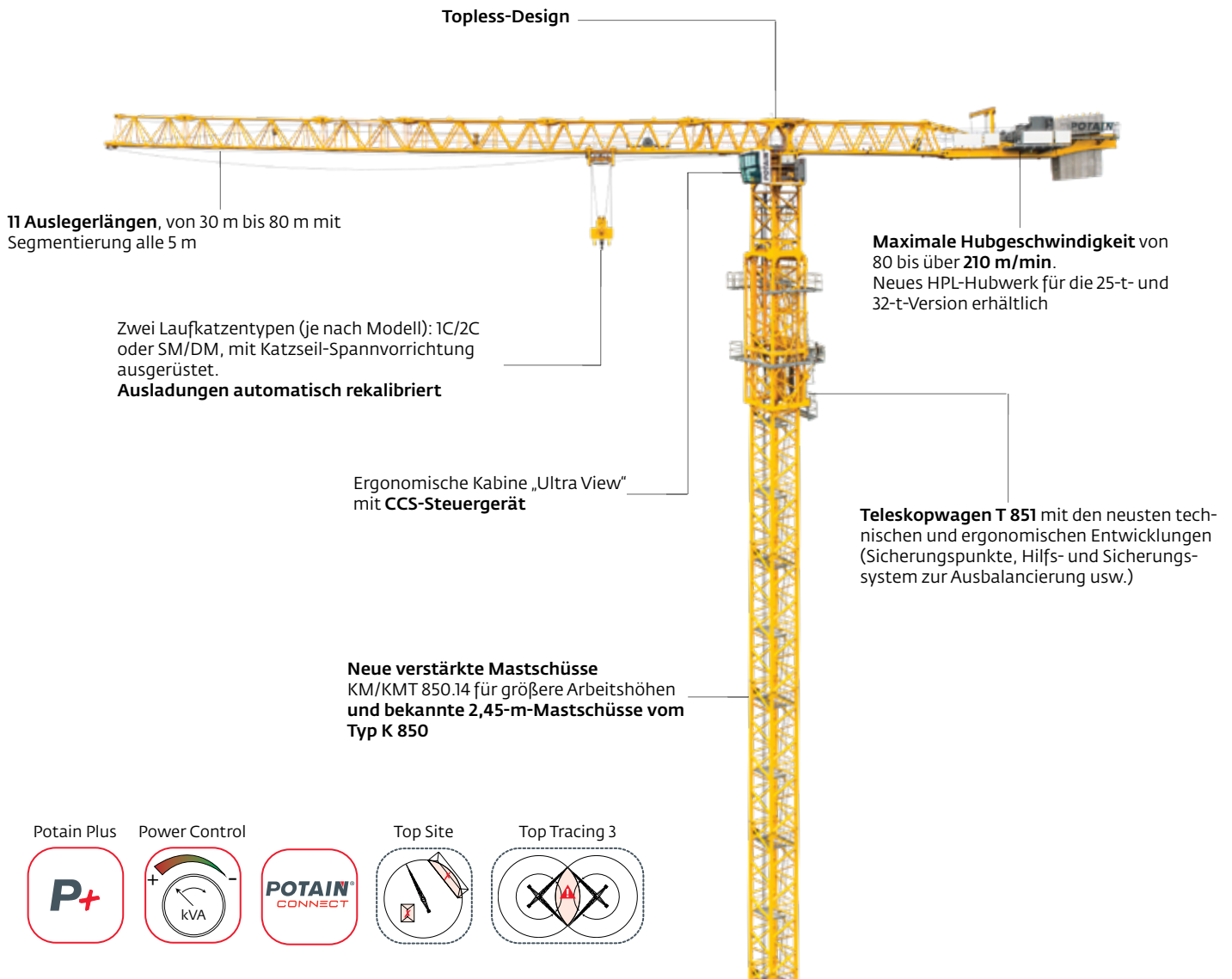
# MDT 809

POTAIN®

## MDT 809

Höhere Tragfähigkeit.  
Geringere Betriebskosten.

3 Versionen erhältlich:  
Höchstlast: 25 t, 32 t und 40 t  
Max. Ausladung: 80 m  
Steuersystem CCS



> Für weitere Auskünfte wenden Sie sich bitte an Ihren örtlichen Vertriebshändler oder finden Sie Ihren Vertriebshändler auf folgender Website: [www.manitowoc.com](http://www.manitowoc.com).

# MDT 809



## DER TOPLESS-KRAN MIT DER HÖCHSTEN TRAGFÄHIGKEIT Konzipiert für Industrieprojekte und große Infrastrukturen



Fertigbau-  
teile



Geschäfts-  
zentren



U-Bahn-  
Stationen



Werften



Brücken



Bergbau

### Topless-Kran mit noch nie dagewesener Leistung

- Spezifisches Design basiert auf dem Topless-Konzept; mit geringem Platzbedarf, um den Anforderungen von Baustellen mit mehreren Kranen gerecht zu werden
- Große Arbeitshöhen durch Aufstellungsbasen und neu entwickelte Mastschüsse:
  - Verstärkte Verankerungsfüße P 854A
  - Fundamentkreuz ZY 854, Spannweite von nur 8 m mit einer Leistung, die der eines 10-m-Unterwagens entspricht und kostengünstiger ist
  - Verstärkte Mastschüsse vom Typ KM/KMT 850.14, 5 m und 10 m
  - Optimierte Verwaltung des Mastschussbestands durch Wiederverwendung der Standard-Mastschüsse vom Typ K850 mit 2,45 m
- Steuersystem CCS integriert
  - Ergonomisches Steuergerät erhöht Komfort und Produktivität des Kranführers
  - Höhere Hubkapazitäten durch die Funktion Potain Plus
  - Anpassung des Bedienmodus (Begrenzung der Geschwindigkeit, Dynamik der Bewegungen usw.)
- Potain CONNECT Anwendung ermöglicht die Wartung, Überwachung und Verwaltung von Kranen aus der Ferne.

### Optimierter und wirtschaftlicher Transport

- Kompakte Abmessungen und begrenztes Gewicht jedes Kranelements:
  - Einklappbarer Gegenausleger (Paket mit einer Länge von 12 m, einschließlich Verlängerung)
  - Krankopf und Kabine zusammengebaut in einem Block transportierbar
  - Auslegerelemente durch entsprechende Träger problemlos entgegengesetzt angeordnet packbar
  - Plattformen auf Auslegerfuß klappbar
  - Fundamentkreuz ZY 854 für Standardlastzug dimensioniert



- Nur maximal 11 Lastzüge für den Transport des gesamten drehenden Kranteils mit 80-m-Ausleger erforderlich

### Am schnellsten montierbarer 40-t-Kran

- Ballastrahmen einfach und schnell ausklappbar
- Einheit Krankopf/Kabine verkabelt und auf einmal montierbar (keine Demontage zwischen den Baustellen)
- Auslegerträger/Auslegerfuß sind ein einziges Element
- Ausleger ohne Zugstreben anpassbar: Montage in mehreren Abschnitten (mehrere Konfigurationen möglich) mit leichteren Paketen, die sich einfacher und schneller handhaben lassen
- Fundamentkreuz besteht aus einem Hauptträger und 2 halben Trägern, die sich leicht durch Bolzen miteinander verbinden lassen
- Sichere Handhabung der Elemente: Anschlagpunkte an jedem Element und Anschlagpunkte unterschiedlicher Form zum Heben der am Boden zusammengebauten Pakete (Auslegerteile, Paket Krankopf/Kabine usw.)
- Spezifisch geformte Sicherungspunkte ermöglichen Technikern eine einfache Befestigung ihres Sicherheitsgeschirrs während der Montage
- Einfache und schnelle Inbetriebnahme, Einstellung der Sicherheitsvorrichtungen in der Kabine über das CCS-Display

