

# MDT 489

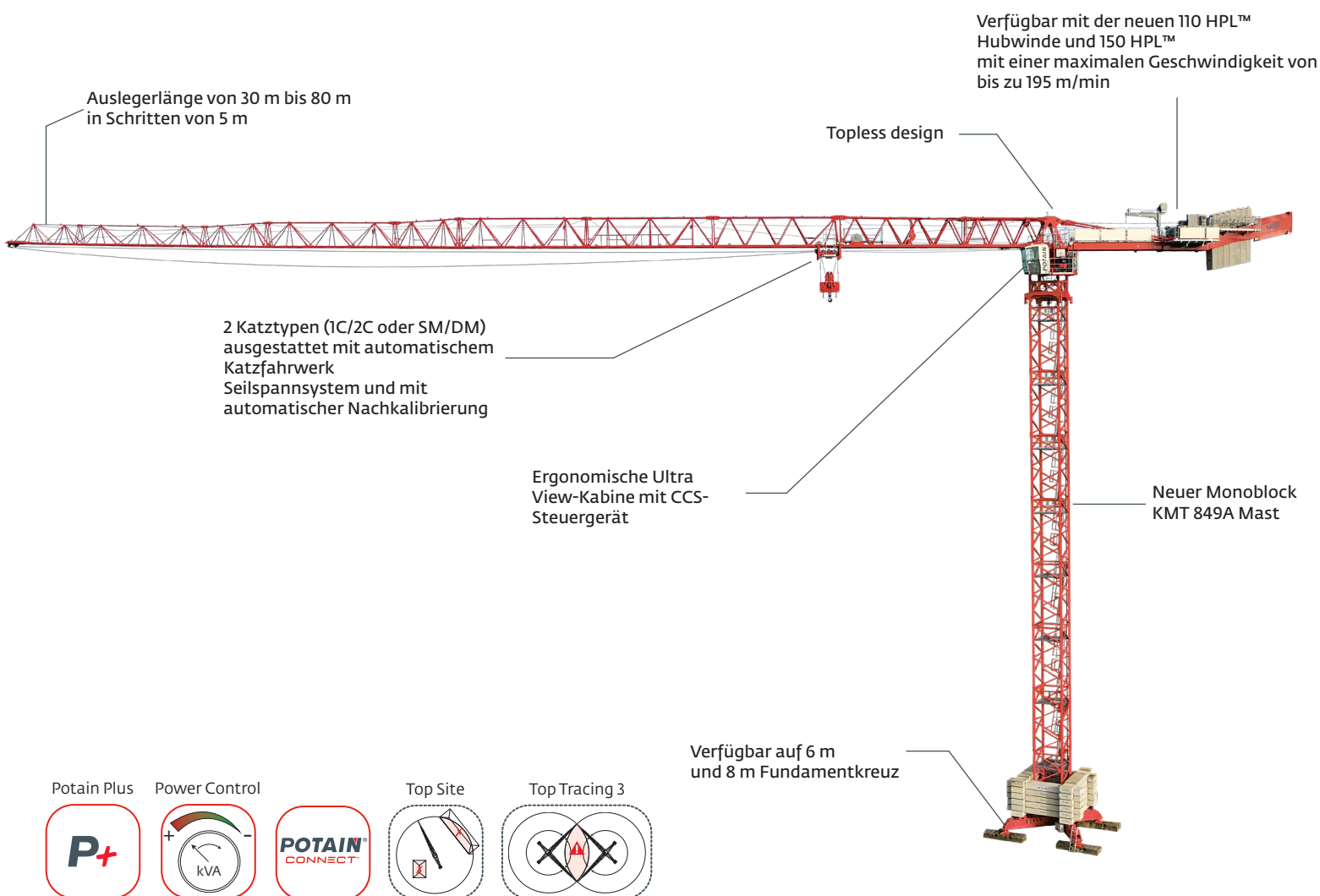
# POTAIN®

## Hohe Kapazität. Niedrige Betriebskosten.

Maximale Last: 20 t und 25 t

Maximale Ausladung: 80 m

CCS-Steuerungssystem



> Kontaktieren Sie Ihren lokalen Händler für weitere Informationen oder finden Sie Ihren Händler unter [www.manitowoc.com](http://www.manitowoc.com).



## IDEAL FÜR DEN WELTMARKT

Entwickelt für industrielle und Infrastrukturprojekte



Vorgefertigte  
Komponenten



Städtische  
Gebiete



U-Bahn  
Bahnhöfe



Schiffswerften



Brücken



Bergbau

### Niedrigste Betriebskosten für einen Hochleistungskran

- Der am stärksten optimierte Montage- und Demontageprozess für einen Kran in dieser Kategorie hilft, Kosten zu sparen und gleichzeitig die Vorteile eines Hochleistungskrans zu nutzen
- Aufbauzeit, Transport und Baustellenzugang sind die besten in dieser Klasse für dieses 450 mt-Segment; das Topless-Konzept wird helfen, die Montage zu beschleunigen

### Schneller und einfacher Transport und Montage

- Transporte in 9 Containern für den Drehteil (4 bis 5 weniger Container als für einen Kran ähnlicher Größe) und eine viel kürzere Montagezeit
- Schutzverpackung mit Halterungen zur Sicherung der Auslegerteile



- 2-mal schnellerer Aufbau als ein Kran ähnlicher Größe mit 80 m Ausleger + 50 m Mast; maximal 2 Tage Aufbauzeit
- Auslegerabschnitte können entweder am Boden oder in der Luft montiert werden, um den verfügbaren Platz auf der Baustelle zu maximieren; Kran kann in verschiedenen Konfigurationen montiert werden; das schwerste Stück wiegt 11.3 t
- Der MDT 489 benötigt im Vergleich zu anderen Kranen seiner Klasse nur wenig Platz für die Montage; die drehbare Kabine und die durchdachte Konstruktion der Gegenausleger-Anschlusspunkte sorgen für eine einfache Montage, während verschiedene Anschlagsszenarien helfen, die Größe des Mobilkrans und den verfügbaren Platz auf dem Boden zu optimieren
- Konstruktion des Auslegers: Der Kran wurde so konstruiert, dass er eine einfache und effiziente Montage ermöglicht und die Wartung des Krans erleichtert mit einfachem Zugang zu den wichtigsten Komponenten

### Leistung

- 20 t, 25 t maximale Kapazität, 80 m Ausleger
- Leistung/Geschwindigkeit: Laufkatzen 2 Strang für schnelles Heben im Arbeitszyklus und 4 Strang für schweres Heben
- In der Fahrerkabine, automatische Laufkatzen-Seilspannung per Knopfdruck, kein manuelles Spannen mehr erforderlich
- Kann auf 6 m Kreuz ZX 6830 aufgebaut werden und optional für bessere Leistungen auf 8 m Kreuz ZY 850 oder ZY 854
- Der neue KMT 849A-Mast (Monoblock-Mast ohne Verstärkung) wurde ebenfalls eingeführt, um eine effizientere Lösung zu bieten



### Technologien

- Verfügbare Hubwinden: **NEW** 110 HPL™, 150 HPL™
- Die neuesten Potain-Technologien sorgen für maximale Leistung
- CCS-Steuerungssystem: Lastkurve mit Potain Plus Funktion / kundenspezifische Betriebsprofile / ergonomisch gestaltete Kabine / kompatibel mit CraneSTAR Diag / einfachere Inbetriebnahme

