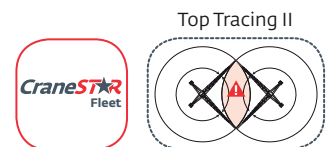
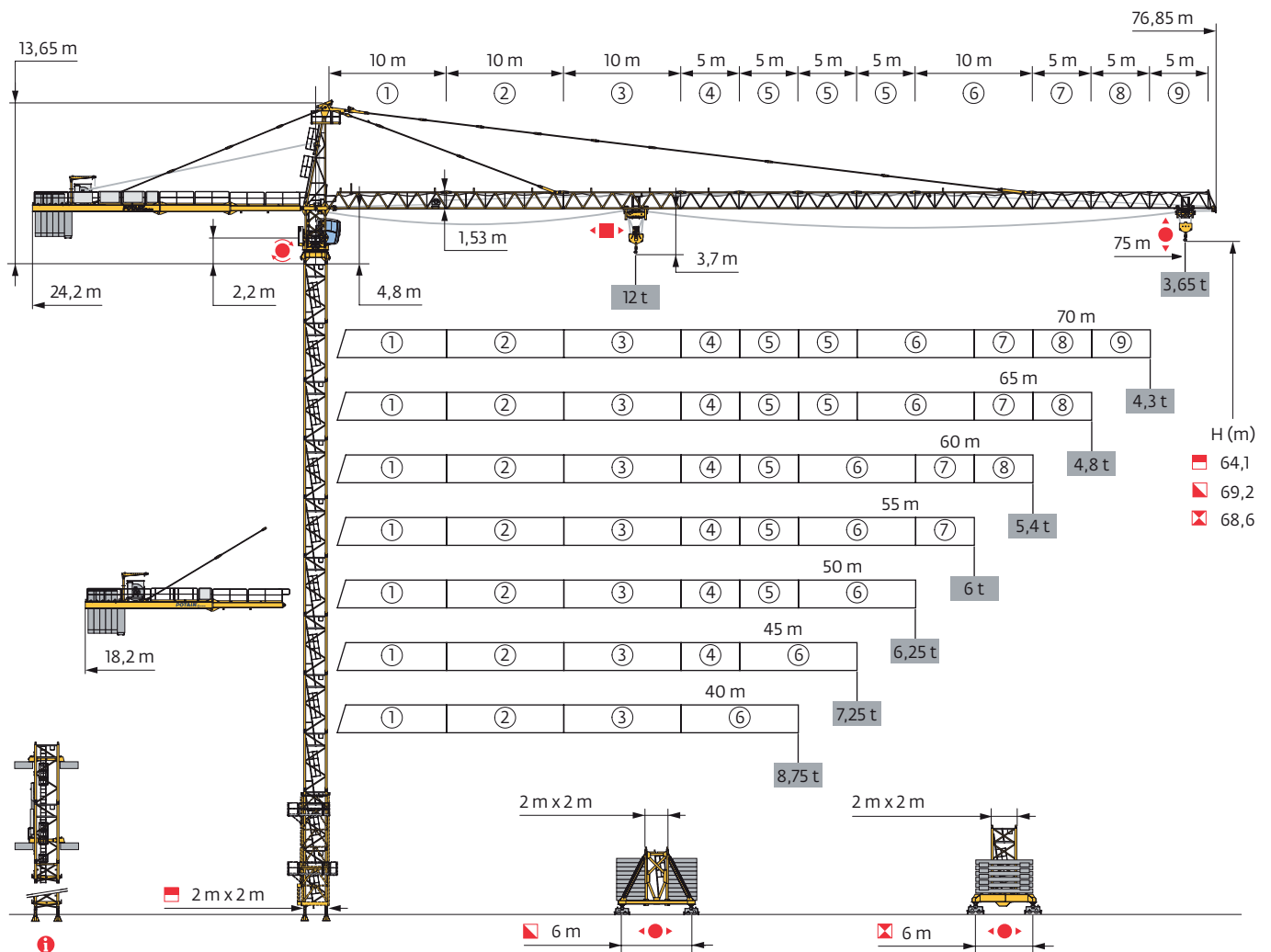
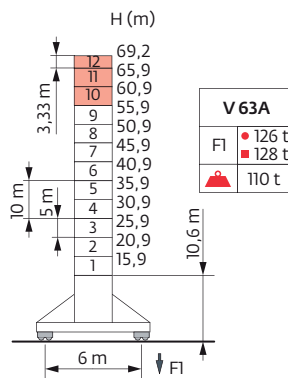
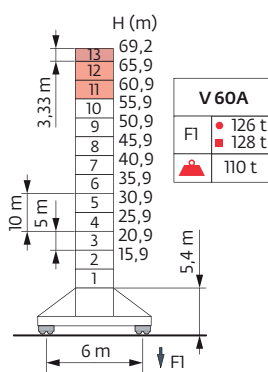
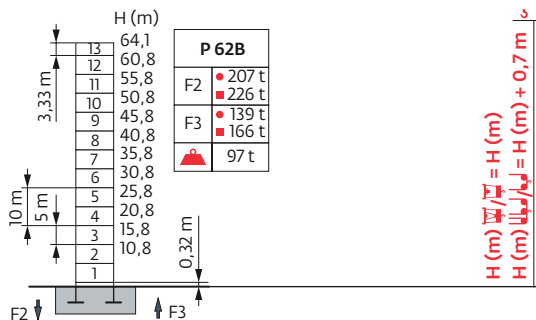


MD 365 B L12

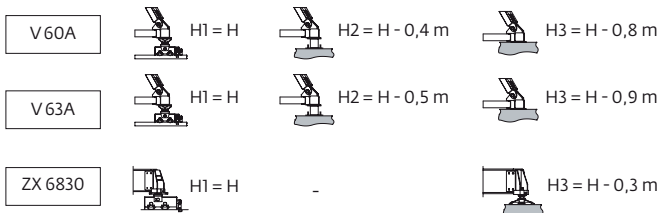
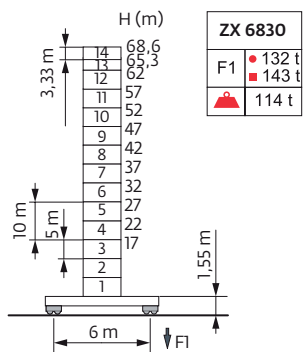


Mât - Réactions / Mast - Reaktionskräfte / Mast - Reactions / Mástil - Reacciones / Torre - Reazioni
 Tramo - Reações / Реакция опор мачты

2 m
 40 m → 75 m

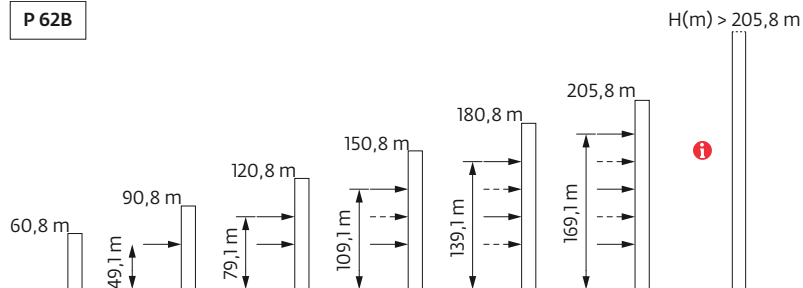


Telescopage obligatoire / Teleskopieren obligatorisch / Compulsory telescoping / Telescópaje obligatorio
 Telescopaggio obbligatorio / Telescopagem obrigatória / Требуется телескопирование ⓘ



Ancrages / Verankerungen / Anchorages / Anclajes / Ancoraggi
 Ancoragem / Анкера

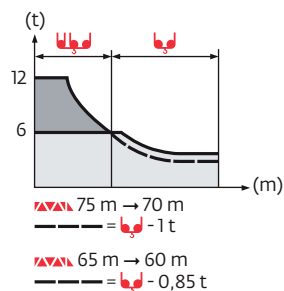
P 62B



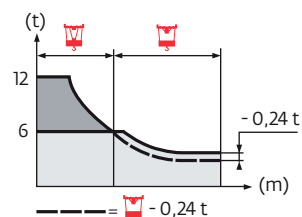
Courbes de charges / Lastkurven / Load curves / Curvas de carga / Curve di carico
 Curvas de carga / Кривые нагрузок



75 m	3,2	▶	25,7	27	30	32	35	37	40	42	44,2	50,3	52	55	57	60	62	65	67	70	72	75	m
▲▼▲▼			12	11,3	9,9	9,2	8,2	7,6	6,9	6,4	6	6	5,8	5,4	5,2	4,8	4,6	4,4	4,2	4	3,8	3,65	t
70 m	3,2	▶	27,2	30	32	35	37	40	42	45	47,1	53,2	55	57	60	62	65	67	70				m
▲▼▲▼			12	10,6	9,8	8,8	8,2	7,4	7	6,4	6	6	5,8	5,5	5,2	5	4,7	4,5	4,3				t
65 m	3,2	▶	27,5	30	32	35	37	40	42	45	48,1	53,8	55	57	60	62	65						m
▲▼▲▼			12	10,8	10	9	8,4	7,6	7,2	6,6	6	6	5,9	5,6	5,3	5,1	4,8						t
60 m	3,2	▶	28	30	32	35	37	40	42	45	47	49,1	54,9	57	60								m
▲▼▲▼			12	11,1	10,2	9,2	8,6	7,8	7,3	6,7	6,3	6	6	5,7	5,4								t
55 m	3,2	▶	28,4	30	32	35	37	40	42	45	47	50	52	55									m
▲▼▲▼			12	11,2	10,4	9,3	8,7	7,9	7,5	6,8	6,5	6	5,7	5,25									t
50 m	3,2	▶	28,7	30	32	35	37	40	42	45	47	50											m
▲▼▲▼			12	11,4	10,5	9,5	8,8	8	7,6	6,9	6,6	6,05											t
45 m	3,2	▶	29,1	30	32	35	37	40	42	45													m
▲▼▲▼			12	11,6	10,7	9,6	9	8,2	7,7	7,05													t
40 m	3,2	▶	30,2	32	35	37	40																m
▲▼▲▼			12	11,2	10,1	9,4	8,55																t



75 m	2,7	▶	26,1	27	30	32	35	37	40	42	45	45,4	46,8	50	52	55	57	60	62	65	67	70	72	75	m
▲▼▲▼			12	11,5	10,1	9,4	8,4	7,8	7,1	6,6	6,1	6	6	5,5	5,2	4,8	4,6	4,3	4,1	3,8	3,7	3,4	3,3	3,1	t
70 m	2,7	▶	27,6	30	32	35	37	40	42	45	47	48,3	49,7	52	55	57	60	62	65	67	70				m
▲▼▲▼			12	10,9	10	9	8,4	7,6	7,2	6,6	6,2	6	6	5,7	5,3	5	4,7	4,5	4,2	4	3,8				t
65 m	2,7	▶	27,7	30	32	35	37	40	42	45	47	48,8	50,3	52	55	57	60	62	65						m
▲▼▲▼			12	10,9	10,1	9,1	8,5	7,7	7,3	6,7	6,3	6	6	5,8	5,4	5,1	4,8	4,6	4,3						t
60 m	2,7	▶	28,4	30	32	35	37	40	42	45	47	50,3	51,9	55	57	60									m
▲▼▲▼			12	11,3	10,4	9,4	8,8	8	7,5	6,9	6,5	6	6	5,6	5,3	5									t
55 m	2,7	▶	28,9	30	32	35	37	40	42	45	47	50	51,2	52,8	55										m
▲▼▲▼			12	11,5	10,6	9,6	9	8,2	7,7	7,1	6,7	6,2	6	6	5,7										t
50 m	2,7	▶	29,1	30	32	35	37	40	42	45	47	50													m
▲▼▲▼			12	11,6	10,8	9,7	9,1	8,2	7,8	7,1	6,8	6,25													t
45 m	2,7	▶	29,5	30	32	35	37	40	42	45															m
▲▼▲▼			12	11,8	10,9	9,8	9,2	8,4	7,9	7,25															t
40 m	2,7	▶	30,6	32	35	37	40																		m
▲▼▲▼			12	11,4	10,3	9,6	8,75																		t



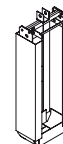
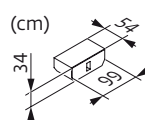
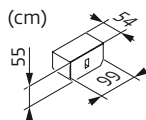
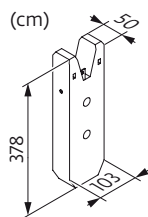
Lest de base / Grundballast / Base ballast / Lastre de base / Zavorra di base
 Lastro da base / Базовый Балласт

2 m	V 60A ◀●▶	H (m)	69,2	65,9	60,9	55,9	50,9	45,9	40,9	35,9	25,9	20,9	15,9	
		▲≡(t)	108	108	108	108	108	108	96	96	96	84	84	
	V 63A ◀●▶	H (m)	69,2	65,9	60,9	55,9	50,9	45,9	40,9	35,9	25,9	20,9	15,9	
		▲≡(t)	108	108	108	108	108	108	96	96	96	84	84	
	ZX 6830 ◀●▶	H (m)	68,6	65,3	62	57	52	47	42	37	32	27	22	17
		▲≡(t)	121	101	101	91	91	91	81	81	81	71	71	71

Poids de flèche & lest de contre-flèche / Auslegergewicht & Gegenauslegerballast / Jib weight & counter-jib ballast / Peso de flecha y lastre de contra-flecha / Peso del braccio & zavorra di contro-braccio / Peso da lança & lastro da contra lança
 Вес стрелы и балласт контр-стрелы



▲≡(kg)	▲≡(kg) (+/- 5%)			50 LVF - 75 LVF - 100 LVF			
	▲≡(kg)	▲≡(kg)	▲≡(kg)	4200 kg	700 kg	▲≡(kg)	▲≡(kg)
75 m	17950	17380	18180	5	4	1	24162
70 m	16840	16320	17070	5	0	1	21362
65 m	16420	16000	16650	4	4	1	19962
60 m	15380	14960	15610	4	0	1	17162
55 m	15030	14610	15260	3	5	1	16462
50 m	14480	14060	14710	5	5	1	24862
45 m	13420	13000	13650	5	1	1	22062
40 m	12310	11890	12540	4	3	1	19262

CA - 4200 kg CB - 700 kg CAB - 700 kg 362 kg



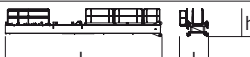
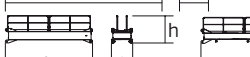

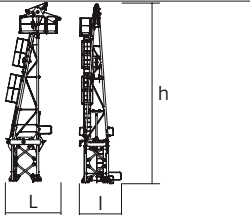
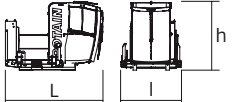
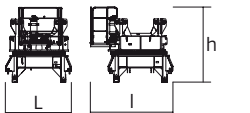
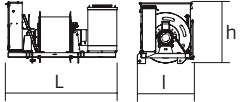
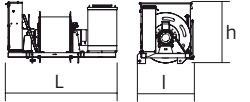
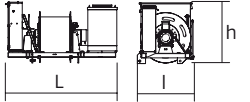
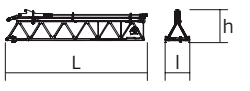
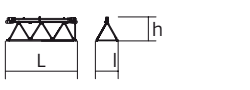
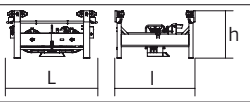
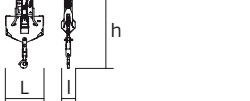
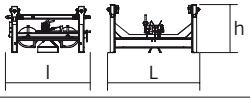
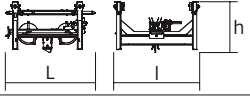
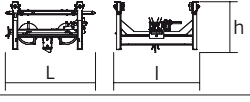
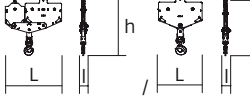
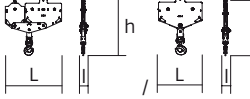
Encombremet et poids / Abmessungen und Gewicht / Dimensions and weight / Dimensiones y peso / Ingombro e peso
dimensões e pesos / габаритные размеры и вес

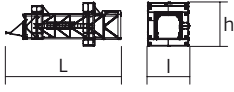


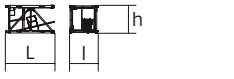
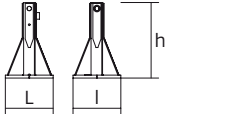
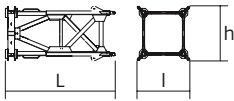
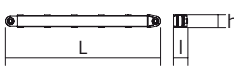
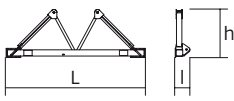
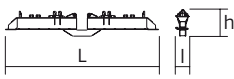

Partie tournante / Drehender Kranteil / Slewing crane part / Parte giratoria

Parte rotante / Parte rotativa / Поворотная часть :  75 m -  50 LVF

 x7

 x7

Partie tournante / Drehender Kranteil / Slewing crane part Parte giratoria / Parte rotante / Parte rotativa Поворотная часть		L (m)	I (m)	h (m)	kg (+/- 5%)	
Contre-flèche / Gegenausleger Counter-jib / Contra-flecha Controbraccio / Contra-lança Контр-стрела		10,94	1,93	1,75	3755	
		6,22	1,5	1,75	2110	
		6,39	1,5	1,75	1560	
Porte-flèche / Auslegerträger Cathead / Porta-flecha Cuspide / Suporte de lança Оголовок		3,66	2,78	11,95	8650	
Cabine / Kabine Cab / Cabina Cabina / Cabina Кабина	 Ultra View	3,56	2,21	2,51	1550	
Pivot / Krankopf Towerhead / Pivote Portaralla / Pivot Секция поворотной части	 $\nabla 2$ m	2,29	2,46	2,4	8100	
Treuil de levage (+ câble) / Hubwerk (+ Seil) Hoisting winch (+ rope) / Mecanismo de elevación (+ cabo) Argano di sollevamento (+ fune) Guincho de elevação (+ cabo) Подъемная лебедка (+ канатом)		50 LVF	2,29	1,63	1,29	1915
		75 LVF	2,48	1,63	1,4	3135
		100 LVF	3,09	1,6	1,88	4325
Élément de flèche / Auslegerement Jib section / Elemento de flecha Elemento di braccio / Elemento de lança Секция стрелы		① 6 DVF	10,27	1,81	1,93	2360
		②	10,27	1,6	1,78	2225
		③	10,22	1,6	1,76	1850
		⑥	10,21	1,6	1,75	1475
Élément de flèche / Auslegerement Jib section / Elemento de flecha Elemento di braccio / Elemento de lança Секция стрелы		④	5,27	1,6	1,75	855
		⑤	5,27	1,6	1,51	820
		⑦	5,2	1,6	1,47	595
		⑧	5,16	1,6	1,45	420
		⑨	5,15	1,6	1,43	370
Chariot / Laufkatze Trolley / Carrello Carro / Carro-distribuidor Тележка	 12 t	2,21	1,94	1,16	560	
Moufle / Hubflasche Pulley block / Aparejo Bozzello / Cadernal Полиспаст	 12 t	1,22	0,44	2,12	400	
Chariot / Laufkatze Trolley / Carrello Carro / Carro-distribuidor Тележка	 12 t	1,83	1,59	0,99	255	
	 12 t  6 t	1,81	1,91	1	260	
Moufle / Hubflasche Pulley block / Aparejo Bozzello / Cadernal Полиспаст	 12 t	1,63	0,21	1,71	485	
	 6 t	1,07	0,17	1,6	220	

Pyłóne / Kranturm / Crane tower Mástil / Torre / Torre Башня крана		L (m)	l (m)	h (m)	kg (+/- 5%)	
Cage de télescopage / Teleskopwagen Telescopic cage / Jaula de telescopaje Gabbia di telescopaggio / Gaiola de telescopagem для телескопирования крана		∇2 m	11,5	4,21	4,36	8235
K 639B		∇2 m	10,23	2,07	2,03	5290
KR 649A K 639A		∇2 m ∇2 m	5,23 5,23	2,1 2,07	2,08 2,03	3250 2805
K 639C		∇2 m	3,57	2,07	2,03	1985
Pieds de scellement / VerankerungsfüÙe Fixing angles / Pie de empotramiento Montante da annegare / Angulos fixadores анкера		P 62B	0,65	0,65	1,27	295
Mât-châssis / Grundmasteinheit Basic mast unit / Tramo-chasis Elemento base / Tramo-chassis Мачта для крепления к шасси		V 60A V 63A	5,01 10,02	2,41 2,41	2,41 2,41	4390 7485
Haubans / Mastabstütungen Struts / Tornapuntas Puntoni / Escoras Растяжка		V 60A V 63A	4,51 4,51	0,29 0,33	0,29 0,33	420 515
Sommier / Unterwagenhälfte Half-bearer / Testero Testata / Estrutura base Траверса		V 60A V 63A	6,7 6,7	0,7 0,7	2,31 2,31	1600 1850
Bras de croix / Fundamentkreuzträger Cross girder / Brazo en cruz Braccio croce / Braço da cruz Поперечная балка		ZX 6830	9,1	0,76	1,48	5445
Bras de croix / Fundamentkreuzträger Cross girder / Brazo en cruz Braccio croce / Braço da cruz Поперечная балка		ZX 6830	9,1	1,12	1,1	5265

Mécánismes / Triebwerke / Mechanisms / Mecanismos / Meccanismi / Mecanismos / Механизмы

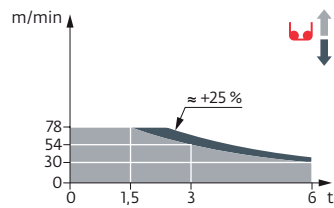
400 V - 50 Hz											ch - PS hp	kW		
	50 LVF 30 Optima	m/min	30	38	54	78	15	19	27	39	50	37	340 m	
		t	6	4,5	3	1,5	12	9	6	3				
	75 LVF 30 Optima	m/min	44	56	80	114	22	28	40	57	75	55	570 m	
		t	6	4,5	3	1,5	12	9	6	3				
	100 LVF 30 Optima	m/min	54	68	96	142	27	34	48	71	100	75	1019 m	
		t	6	4,5	3	1,5	12	9	6	3				
	6 DVF 4	m/min	0 → 50 (12 t) 0 → 100 (6 t) 0 → 120 (3 t)									5,5	4	
	RVF 172 Optima+	tr/min U/min rpm	0 → 0,7									2 x 10	2 x 7,5	
	V 60A RT 544 A1 - 2V R ≥ 13 m	m/min	13,5 - 27									4 x 7	4 x 5,2	
	V 63A RT 664 A2B - 2V	m/min	16 - 32									6 x 7	6 x 5,2	
	ZX 6830 RT 664 A2B - 2V	m/min	16 - 32									6 x 7	6 x 5,2	

	IEC 60204-32		kVA
	400 V (+10% -10%) 50 Hz		50 LVF : 64 kVA 75 LVF : 84 kVA 100 LVF : 104 kVA

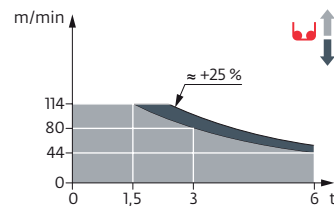
480 V - 60 Hz											ch - PS hp	kW		
	50 LVF 30 Optima	m/min	30	38	54	78	15	19	27	39	50	37	340 m	
		t	6	4,5	3	1,5	12	9	6	3				
	75 LVF 30 Optima	m/min	44	56	80	114	22	28	40	57	75	55	570 m	
		t	6	4,5	3	1,5	12	9	6	3				
	100 LVF 30 Optima	m/min	54	68	96	142	27	34	48	71	100	75	1019 m	
		t	6	4,5	3	1,5	12	9	6	3				
	6 DVF 4	m/min	0 → 50 (12 t) 0 → 100 (6 t) 0 → 120 (3 t)									5,5	4	
	RVF 172 Optima+	tr/min U/min rpm	0 → 0,7									2 x 10	2 x 7,5	
	V 60A RT 544 A1 - 2V R ≥ 13 m	m/min	16 - 32									4 x 8,4	4 x 6,2	
	V 63A RT 664 A2B - 2V	m/min	19 - 38									6 x 8,4	6 x 6,2	
	ZX 6830 RT 664 A2B - 2V	m/min	19 - 38									6 x 8,4	6 x 6,2	

	IEC 60204-32		kVA
	480 V (+6% -10%) 60 Hz		50 LVF : 64 kVA 75 LVF : 84 kVA 100 LVF : 104 kVA

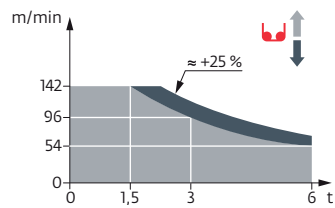
50 LVF 30 Optima



75 LVF 30 Optima



100 LVF 30 Optima



	FR	DE	EN	ES	IT	PT	RU
	Équipements standards	Standardausrüstungen	Standard equipment	Equipamiento de serie	Equipaggiamento standard	Equipamento de série	Стандартное оборудование
	Équipements optionnels	Sonderausrüstungen	Options	Equipamiento opcional	Equipaggiamento in opzione	Equipamento opcional	Дополнительное оборудование (опция)
	Réactions en service	Reaktionskräfte in Betrieb	Reactions in service	Reacciones en servicio	Reazioni in servizio	Reacções em serviço	Реакция при работе
	Réactions hors service	Reaktionskräfte außer Betrieb	Reactions out of service	Reacciones fuera de servicio	Reazioni fuori servizio	Reacções fora de serviço	Реакция в покое
	Poids à vide sans lest avec flèche et hauteur maximum	Gewicht ohne Last, ohne Ballast, mit Ausleger und max. Höhe	Weight without load, without ballast, with jib and max. height	Peso en vacío sin lastre, con flecha y altura máxima	Peso a vuoto, senza zavorra, con braccio e altezza massimi.	Peso em vazio sem lastro com lança e altura máxima.	Вес пустого, без балласта, со стрелой, максимальной высоты.
	Poids de flèche	Auslegergewicht	Jib weight	Peso de flecha	Peso del braccio	Peso da lança	вес стрелы
	Poids total du lest	Ballast-Gesamtgewicht	Total ballast weight	Peso total del lastre	Peso totale della zavorra	Peso total do lastro	Общий вес балласта
	Camion 13,4 m	Lkw 13,4 m	Lorry 13,4 m	Camión 13,4 m	Camion 13,4 m	Camião 13,4 m	Ррузовой автомобиль 13,4 м
	Conteneur High Cube 40', et/ou Flat Rack 20'	Container High Cube 40', und/oder Flat Rack 20'	Container High Cube 40', and/or Flat Rack 20'	Contenedor High Cube 40', y/o Flat Rack 20'	Contentor High Cube 40', e/o Flat Rack 20'	Contentor High Cube 40', e/ou Flat Rack 20'	40-футовый контейнер повышенной вместимости High Cube, и/или 20-футовая открытая платформа Flat Rack
	Cadre d'ancrage serré	Fester Verankerungsrahmen	Tightened anchorage frame	Marco de anclaje de apriete	Quadro di ancoraggio stretto	Quadro de amarração apertado	Прикрепленная анкерная рама
	Cadre d'ancrage desserré	Loser Verankerungsrahmen	Loosened anchorage frame	Marco de anclaje de desapriete	Quadro di ancoraggio allentato	Quadro de amarração solto	Отсоединенная анкерная рама
	Levage	Heben	Hoisting	Elevación	Sollevamento	Elevação	Подъем
	Distribution	Katzfahren	Trolleying	Distribución	Distribuzione	Distribuição	Перемещение по стреле
	Orientation	Schwenken	Slewing	Orientación	Rotazione	Rotação	Поворот
	Translation	Kranfahren	Travelling	Traslación	Traslazione	Translação	Перемещение крана
	Puissance requise	Erforderliche Leistung	Required power	Potencia Necesaria	Potenza richiesta	Potência Necessária	Потребляемая мощность
	Nous consulter	AufAnfrage	Consult us	Consultarnos	Consultateci	Consultar-nos	Проконсультируйтесь у нас
	Document commercial non contractuel. Pour toute information technique se référer à la notice correspondante.	Unverbindliches Vertriebsdokument. Für technische Informationen, siehe die entsprechenden Anweisungen.	This commercial document is not legally binding. For any technical information, please refer to the corresponding instructions.	Documento comercial no contractual. Para cualquier información técnica, ver la noticia correspondiente.	Documento commerciale non vincolante, per tutte le informazioni tecniche fare riferimento al catalogo istruzioni.	Documento comercial não contratual. Para qualquer informação técnica complementar consultar as respectivas instruções.	Этот коммерческий документ не является юридически обязательным. Для получения технической информации, см. соответствующие инструкции.



Grove Maniowoc National Crane Potain

Americas
Manitowoc, Wisconsin, USA
 Tel: +1 920 684 6621
 Fax: +1 920 683 6277

Shady Grove, Pennsylvania, USA
 Tel: +1 717 597 8121
 Fax: +1 717 597 4062

Europe, Middle East, Africa
Dardilly, France
 Tel: +33 (0)4 72 18 20 20
 Fax: +33 (0)4 72 18 20 00

China
Shanghai, China
 Tel: +86 21 6457 0066
 Fax: +86 21 6457 4955

Greater Asia-Pacific
Singapore
 Tel: +65 6264 1188
 Fax: +65 6862 4040

www.manitowoccranes.com