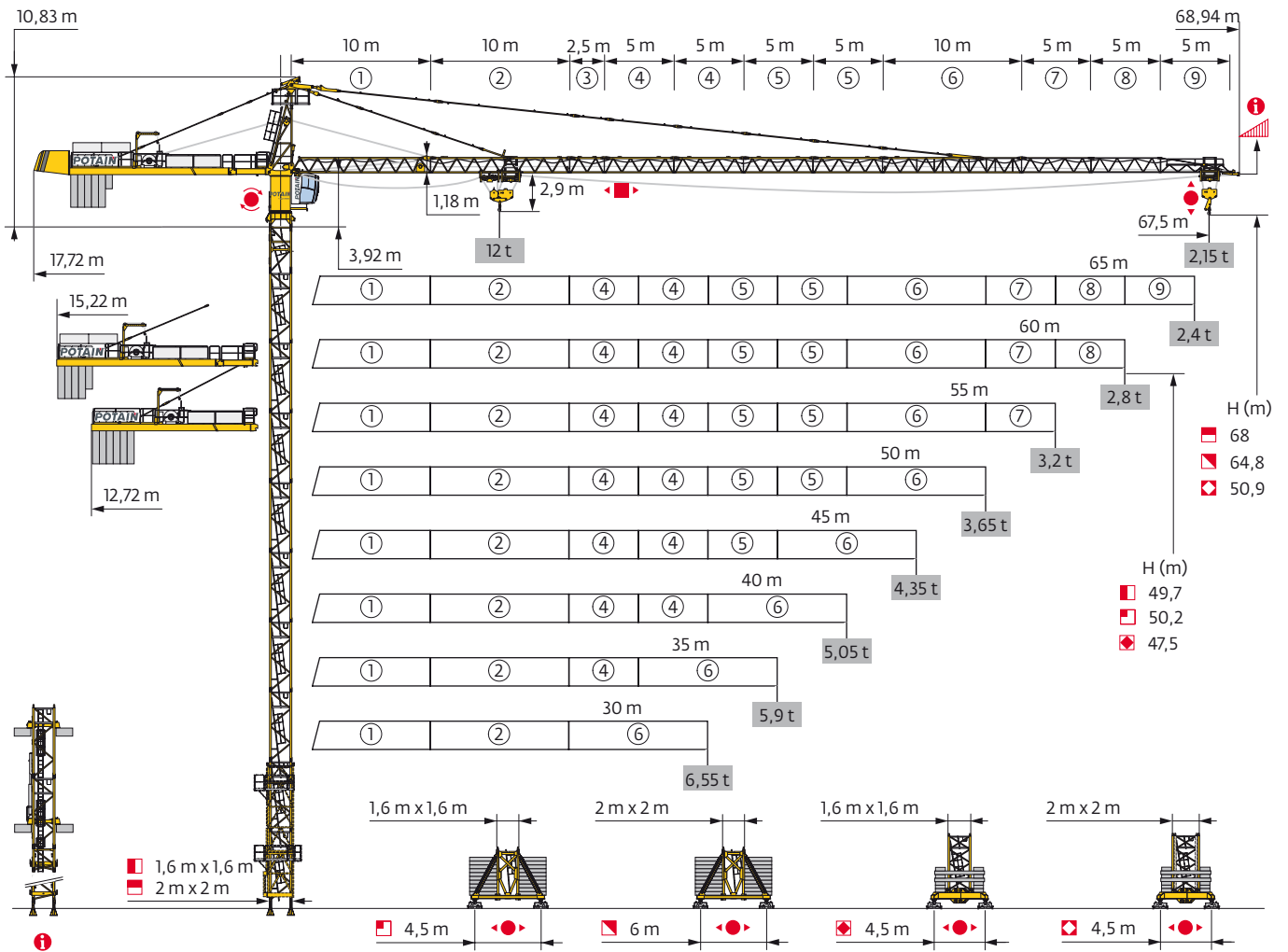


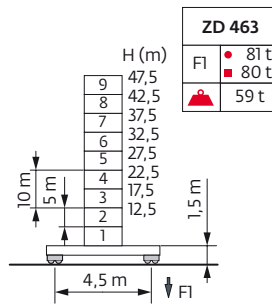
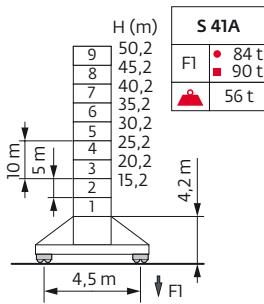
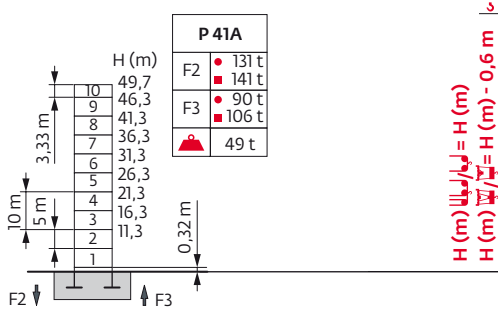
Potain MD 238 AJ12



Mât - Réactions / Mast - Reaktionskräfte / Mast - Reactions / Mástil - Reacciones / Torre - Reazioni
 Tramo - Reações / Реакция опор мачты

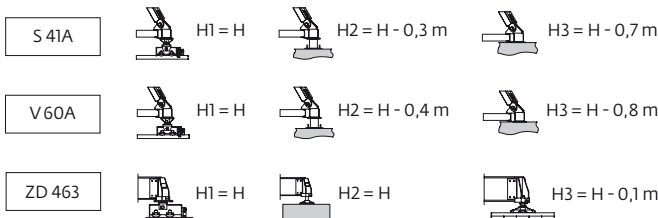
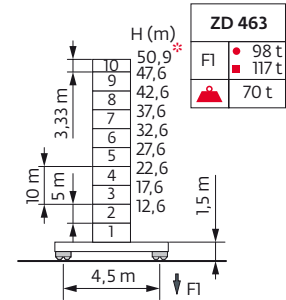
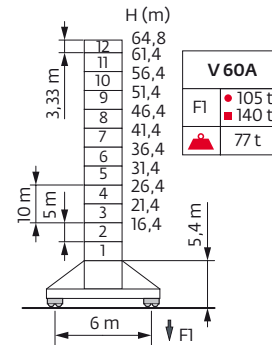
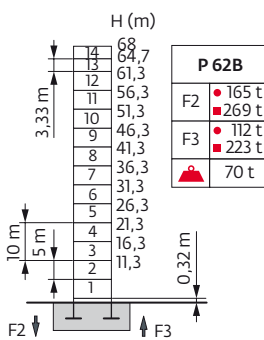
1,6 m

30 m → 60 m



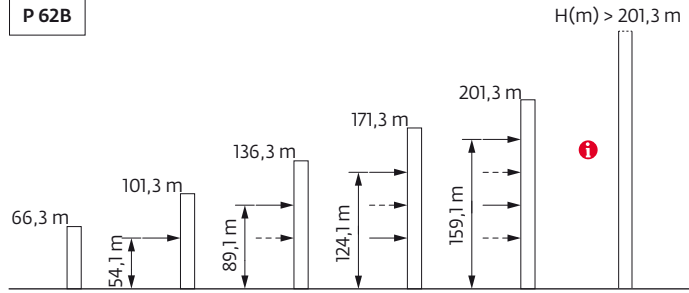
2 m

30 m → 67,5 m



Ancrages / Verankerungen / Anchorages / Anclajes / Ancoraggi
 Ancoragem / Анкера

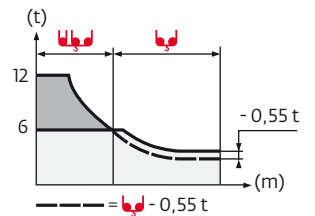
P 62B



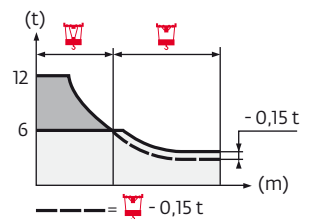
Courbes de charges / Lastkurven / Load curves / Curvas de carga / Curve di carico
 Curvas de carga / Кривые нагрузок



67,5 m	3	▶	15	17	20	22	25	26,7	28,9	30	32	35	37	40	42	45	47	50	52	55	57	60	62	65	67,5	m
▲▲▲			12	10,3	8,5	7,6	6,5	6	6	5,7	5,3	4,8	4,5	4,1	3,9	3,6	3,4	3,1	3	2,8	2,65	2,5	2,4	2,25	2,15	t
65 m	3	▶	15,6	17	20	22	25	27	28	30,2	32	35	37	40	42	45	47	50	52	55	57	60	62	65	m	
▲▲▲			12	10,9	9	8	6,9	6,3	6	6	5,6	5,1	4,8	4,3	4,1	3,8	3,6	3,3	3,2	2,95	2,85	2,65	2,55	2,4	t	
60 m	3	▶	16,3	17	20	22	25	27	29,2	31,5	32	35	37	40	42	45	47	50	52	55	57	60	m			
▲▲▲			12	11,4	9,4	8,4	7,2	6,6	6	6	5,9	5,3	5	4,6	4,3	4	3,8	3,5	3,3	3,1	3	2,8	t			
55 m	3	▶	16,6	17	20	22	25	27	29,8	32,2	35	37	40	42	45	47	50	52	55	m						
▲▲▲			12	11,7	9,7	8,6	7,4	6,8	6	6	5,5	5,1	4,7	4,4	4,1	3,9	3,6	3,4	3,2	t						
50 m	3	▶	16,8	17	20	22	25	27	30,2	32,6	35	37	40	42	45	47	50	m								
▲▲▲			12	11,9	9,8	8,8	7,5	6,9	6	6	5,5	5,2	4,7	4,5	4,1	3,9	3,65	t								
45 m	3	▶	17,5	20	22	25	27	30	31,5	34	35	37	40	42	45	m										
▲▲▲			12	10,3	9,2	7,9	7,2	6,4	6	6	5,8	5,5	5	4,7	4,35	t										
40 m	3	▶	17,7	20	22	25	27	30	31,8	34,4	35	37	40	m												
▲▲▲			12	10,4	9,3	8	7,3	6,5	6	6	5,9	5,5	5,05	t												
35 m	3	▶	17,8	20	22	25	27	30	31,9	34,5	35	m														
▲▲▲			12	10,5	9,4	8,1	7,4	6,5	6	6	5,9	t														
30 m	3	▶	17,8	20	22	25	27	30	m																	
▲▲▲			12	10,5	9,4	8,1	7,4	6,5	t																	



67,5 m	2,3	▶	14,9	17	20	22	25	26,8	27,3	30	32	35	37	40	42	45	47	50	52	55	57	60	62	65	67,5	m
▲▲▲			12	10,3	8,5	7,6	6,5	6	6	5,4	5	4,4	4,1	3,7	3,5	3,2	3	2,8	2,65	2,45	2,3	2,15	2,05	1,9	1,8	t
65 m	2,3	▶	15,6	17	20	22	25	27	28,1	28,6	32	35	37	40	42	45	47	50	52	55	57	60	62	65	m	
▲▲▲			12	10,9	9	8	6,9	6,3	6	6	5,2	4,7	4,4	4	3,7	3,4	3,2	2,95	2,8	2,6	2,5	2,3	2,2	2,05	t	
60 m	2,3	▶	16,2	17	20	22	25	27	29,3	29,8	32	35	37	40	42	45	47	50	52	55	57	60	m			
▲▲▲			12	11,4	9,4	8,4	7,3	6,6	6	6	5,5	5	4,6	4,2	3,9	3,6	3,4	3,1	3	2,75	2,65	2,45	t			
55 m	2,3	▶	16,6	17	20	22	25	27	29,9	30,5	32	35	37	40	42	45	47	50	52	55	m					
▲▲▲			12	11,7	9,7	8,7	7,4	6,8	6	6	5,7	5,1	4,7	4,3	4,1	3,7	3,5	3,2	3,1	2,85	t					
50 m	2,3	▶	16,8	17	20	22	25	27	30,3	30,9	32	35	37	40	42	45	50	m								
▲▲▲			12	11,9	9,8	8,8	7,6	6,9	6	6	5,8	5,2	4,8	4,4	4,1	3,8	3,6	3,3	t							
45 m	2,3	▶	17,5	20	22	25	27	30	31,7	32,3	35	37	40	42	45	m										
▲▲▲			12	10,3	9,2	8	7,3	6,4	6	6	5,5	5,1	4,6	4,4	4	t										
40 m	2,3	▶	17,7	20	22	25	27	30	32	32,7	35	37	40	m												
▲▲▲			12	10,5	9,4	8,1	7,4	6,5	6	6	5,5	5,2	4,7	t												
35 m	2,3	▶	17,8	20	22	25	27	30	32,1	32,8	35	m														
▲▲▲			12	10,5	9,4	8,1	7,4	6,5	6	6	5,5	t														
30 m	2,3	▶	17,9	20	22	25	27	30	m																	
▲▲▲			12	10,5	9,4	8,1	7,4	6,55	t																	



Lest de base / Grundballast / Base ballast / Lastre de base / Zavorra di base
 Lastro da base / Базовый Балласт

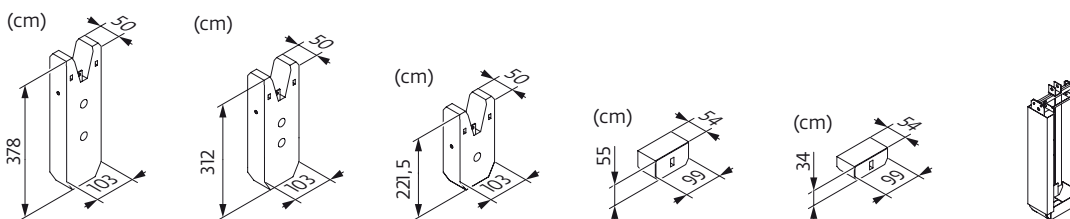
1,6 m	S 41A	H (m)	50,2	45,2	40,2	35,2	30,2	25,2	20,2	15,2			
	•●•	⚖️ (t)	84	72	60	60	60	60	60	60			
1,6 m	ZD 463	H (m)	47,5	42,5	37,5	32,5	27,5	22,5	17,5	12,5			
	•●•	⚖️ (t)	75	70	65	60	60	60	60	60			
2 m	V 60A	H (m)	64,8	61,4	56,4	51,4	46,4	41,4	36,4	31,4	26,4	21,4	16,4
	•●•	⚖️ (t)	132	120	96	72	48	48	48	36	36	36	36
2 m	ZD 463	H (m)	50,9	47,6	42,6	37,6	32,6	27,6	22,6	17,6	12,6		
	•●•	⚖️ (t)	105*	85	70	65	65	60	60	60	60		

Lest de contre-flèche / Gegenauslegerballast / Counter-jib ballast / Lastre de contra-flecha / Zavorra di controbraccio
 Lastro da contra lança / Противовес стрелы





▲▲▲	50 LVF - 75 LVF				100 LVF			
	4200 kg	3400 kg	2300 kg	⚖️ (kg)	4200 kg	3400 kg	2300 kg	⚖️ (kg)
67,5 m	5	0	1	23300	4	1	1	22500
65 m	4	0	2	21400	5	0	0	21000
60 m	4	1	0	20200	4	1	0	20200
55 m	6	0	0	25200	5	1	0	24400
50 m	5	0	1	23300	4	1	1	22500
45 m	4	1	0	20200	4	0	1	19100
40 m	3	0	2	17200	4	0	0	16800
35 m	3	0	1	14900	3	0	1	14900
30 m	2	0	2	13000	3	0	0	12600

▲▲▲	50 LVF - 75 LVF				100 LVF			
	4200 kg	700 kg	⚖️ (kg)	⚖️ (kg)	4200 kg	700 kg	⚖️ (kg)	⚖️ (kg)
67,5 m	5	3	1	23462	5	2	1	22762
65 m	5	1	1	22062	5	0	1	21362
60 m	4	5	1	20662	4	4	1	19962
55 m	5	5	1	24862	5	4	1	24162
50 m	5	3	1	23462	5	2	1	22762
45 m	4	4	1	19962	4	3	1	19262
40 m	4	1	1	17862	4	0	1	17162
35 m	3	4	1	15762	3	3	1	15062
30 m	3	1	1	13662	3	0	1	12962

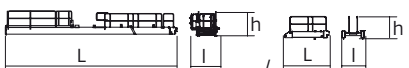
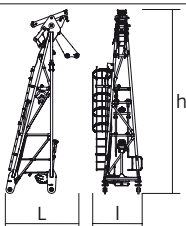
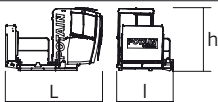
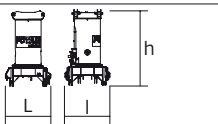
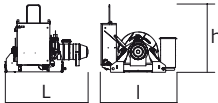
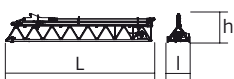

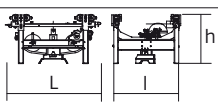

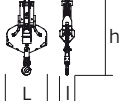

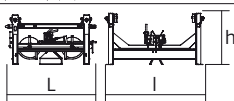

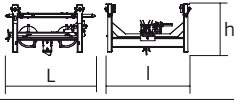


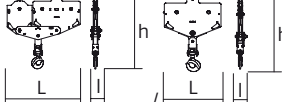


- CA - 4200 kg
- CR - 3400 kg
- CS - 2300 kg
- CB - 700 kg
- CAB - 700 kg
- 362 kg

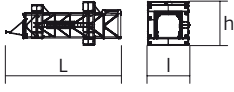


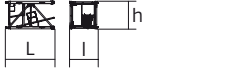
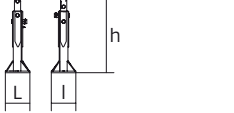
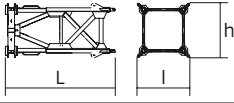
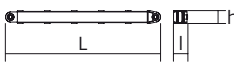
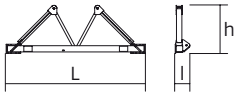
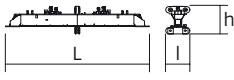
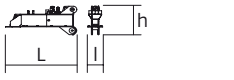
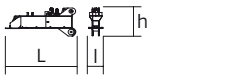


Encombremet et poids / Abmessungen und Gewicht / Dimensions and weight / Dimensiones y peso / Ingombro e peso
dimensões e pesos / габаритные размеры и вес

Partie tournante / Drehender Kranteil / Slewing crane part / Parte giratoria
Parte rotante / Parte rotativa / Поворотная часть :  67,5 m -  -  -  50 LVF



Partie tournante / Drehender Kranteil / Slewing crane part Parte giratoria / Parte rotante / Parte rotativa Поворотная часть		L (m)	l (m)	h (m)	kg (+/- 5%)
Contre-flèche / Gegenausleger Counter-jib / Contra-flecha Controbraccio / Contra-lança Контр-стрела		12,03 2,99	1,93 1,56	1,64 1,64	2955 710
Porte-flèche / Auslegerträger Cathead / Porta-flecha Cuspide / Suporte de lança Оголовок		3,33	1,87	7,06	3140
Cabine / Kabine Cab / Cabina Cabina / Cabina Кабина	 Ultra View	3,86	2,26	2,51	1180
Pivot / Krankopf Towerhead / Pivote Portaralla / Pivot Секция поворотной части	 ∇ 1,6m ∇ 2 m	2,1 2,49	2,06 2,47	4,13 4,13	5005 6190
Treuil de levage (+ câble) / Hubwerk (+ Seil) Hoisting winch (+ rope) / Mecanismo de elevación (+ cabo) Argano di sollevamento (+ fune) Guincho de elevação (+ cabo) Подъемная лебедка (+ канатом)	 50 LVF 75 LVF 100 LVF	1,89 2,03 3,09	1,73 1,98 1,6	1,54 1,54 1,73	1840 3615 3865
Élément de flèche / Auslegerement Jib section / Elemento de flecha Elemento di braccio / Elemento de lança Секция стрелы	 ① 6 DVF	10,61	2,02	1,51	2525
		10,18	1,38	1,69	1575
		10,25	1,38	1,37	1400
Élément de flèche / Auslegerement Jib section / Elemento de flecha Elemento di braccio / Elemento de lança Секция стрелы	 ③ ④ ⑤ ⑦ ⑧ ⑨	2,72 5,18 5,18 5,19 5,15 5,09	1,38 1,38 1,38 1,38 1,38 1,38	1,37 1,37 1,37 1,14 1,1 0,64	405 685 660 420 310 245
Chariot / Laufkatze Trolley / Carrello Carro / Carro-distribuidor Тележка	  12 t	1,82	1,69	0,99	310
Moufle / Hubflasche Pulley block / Aparejo Bozzello / Cadernal Полиспаст	  12 t	1,19	0,42	2,23	455
Chariot / Laufkatze Trolley / Carrello Carro / Carro-distribuidor Тележка	  12 t	1,6	1,67	0,92	195
Chariot / Laufkatze Trolley / Carrello Carro / Carro-distribuidor Тележка	  12 t  6 t	1,69 1,75	1,67 1,67	0,97 0,94	225 225
Moufle / Hubflasche Pulley block / Aparejo Bozzello / Cadernal Полиспаст	  12 t  6 t	1,65 1,07	0,25 0,19	1,72 1,62	450 265

Рулоне / Kranturm / Crane tower Mástil / Torre / Torre Башня крана		L (m)	I (m)	h (m)	kg (+/- 5%)	
Cage de télescopage / Teleskopwagen Telescopic cage / Jaula de telescopaje Gabbia di telescopaggio / Gaiola de telescopagem для телескопирования крана		▣1,6 m ▣2 m	11,2 11,5	3,94 4,21	3,58 4,36	5865 8235
K 437B K 639B		▣1,6 m ▣2 m	10,21 10,23	1,67 2,07	1,62 2,03	3450 5290
K 437A K 439A KR 649A K 639A		▣1,6 m ▣1,6 m ▣2 m ▣2 m	5,21 5,21 5,23 5,23	1,67 1,67 2,1 2,07	1,62 1,62 2,08 2,03	1850 2230 3250 2805
K 437C K 639C		▣1,6 m ▣2 m	3,45 3,57	1,67 2,07	1,62 2,03	1360 1985
Pieds de scellement / Verankerungsfüße Fixing angles / Pie de empotramiento Montante da annegare / Angulos fixadores анкера		P 41A P 62B	0,37 0,65	0,37 0,65	1,14 1,27	135 295
Mât-châssis / Grundmasteinheit Basic mast unit / Tramo-chasis Elemento base / Tramo-chassis Мачта для крепления к шасси		S 41A V 60A	3,63 5,01	1,96 2,41	2,08 2,41	2965 4390
Haubans / Mastabstützungen Struts / Tornapuntas Puntoni / Escoras Растяжка		S 41A V 60A	3,18 4,51	0,26 0,29	0,24 0,29	225 420
Sommier / Unterwagenhälfte Half-bearer / Testero Testata / Estrutura base Траверса		S 41A V 60A	5,08 6,7	0,6 0,7	1,78 2,31	1145 1600
Bras de croix / Fundamentkruzträger Cross girder / Braço en cruz Braccio croce / Braço da cruz Поперечная балка		ZD 463	7,65	1,17	1,36	3585
1/2 Bras de croix / 1/2 Fundamentkruzträger 1/2 Cross girder / 1/2 Braço en cruz 1/2 Braccio croce / 1/2 Braço da cruz 1/2 Поперечная балка		ZD 463	3,41	0,7	1,35	1655
1/2 Bras de croix / 1/2 Fundamentkruzträger 1/2 Cross girder / 1/2 Braço en cruz 1/2 Braccio croce / 1/2 Braço da cruz 1/2 Поперечная балка		ZD 463	3,41	0,73	1,35	1670

Mécanismes / Triebwerke / Mechanisms / Mecanismos / Meccanismi
Mecanismos / Механизмы

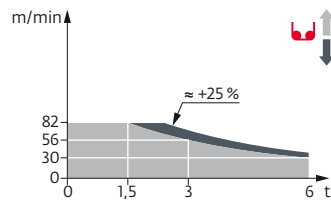
400 V - 50 Hz											ch - PS hp	kW			
	50 LVF 30 Optima	m/min	30	40	56	82	15	20	28	41	50	37	337 m		
		t	6	4,5	3	1,5	12	9	6	3					
	75 LVF 30 Optima	m/min	44	56	80	116	22	28	40	58	75	55	766 m		
		t	6	4,5	3	1,5	12	9	6	3					
	100 LVF 30 Optima	m/min	61	80	110	162	30,5	40	55	81	100	75	941 m		
		t	6	4,5	3	1,5	12	9	6	3					
	6 DVF 4	m/min	0 → 50 (12 t) 0 → 100 (6 t) 0 → 120 (3 t)									5,5	4		
	RVF 152 Optima+	tr/min U/min rpm	0 → 0,8									2 x 5,5	2 x 4		
	S 41A 	RT 443 A1 - 2V R ≥ 10 m	m/min	15 - 30									4 x 5	4 x 3,7	
	V 60A 	RT 544 A1 - 2V R ≥ 13 m	m/min	13,5 - 27									4 x 7	4 x 5,2	
	ZD 463 	RT 443 A1 - 2V	m/min	15 - 30									4 x 5	4 x 3,7	

IEC 60204-32	kVA
400 V (+10% -10%) 50 Hz	50 LVF : 54 kVA 75 LVF : 74 kVA 100 LVF : 94 kVA

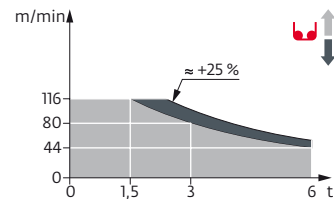
480 V - 60 Hz											ch - PS hp	kW			
	50 LVF 30 Optima	m/min	30	40	56	82	15	20	28	41	50	37	337 m		
		t	6	4,5	3	1,5	12	9	6	3					
	75 LVF 30 Optima	m/min	44	56	80	116	22	28	40	58	75	55	766 m		
		t	6	4,5	3	1,5	12	9	6	3					
	100 LVF 30 Optima	m/min	61	80	110	162	30,5	40	55	81	100	75	941 m		
		t	6	4,5	3	1,5	12	9	6	3					
	6 DVF 4	m/min	0 → 50 (12 t) 0 → 100 (6 t) 0 → 120 (3 t)									5,5	4		
	RVF 152 Optima+	tr/min U/min rpm	0 → 0,8									2 x 5,5	2 x 4		
	S 41A 	RT 443 A1 - 2V R ≥ 10 m	m/min	18 - 36									4 x 6	4 x 4,4	
	V 60A 	RT 544 A1 - 2V R ≥ 13 m	m/min	16 - 32									4 x 8,4	4 x 6,2	
	ZD 463 	RT 443 A1 - 2V	m/min	18 - 36									4 x 6	4 x 4,4	

IEC 60204-32	kVA
480 V (+6% -10%) 60 Hz	50 LVF : 54 kVA 75 LVF : 74 kVA 100 LVF : 94 kVA

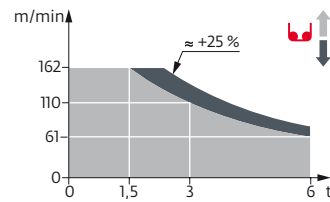
50 LVF 30 Optima



75 LVF 30 Optima



100 LVF 30 Optima



FR

	Appel de flèche
	Équipements standards
	Équipements optionnels
	Réactions en service
	Réactions hors service
	Poids à vide sans lest avec flèche et hauteur maximum
	Poids total du lest
	Utilisation poste fixe uniquement
	Camion 13,4 m
	Conteneur High Cube 40', et/ou Flat Rack 20'
	Cadre d'ancrage serré
	Cadre d'ancrage desserré
	Levage
	Distribution
	Orientation
	Translation
	Uniquement avec mâts de section 2 m
	Puissance requise
	Nous consulter

DE

	Auslegerüberhöhung
	Standardausrüstungen
	Sonderausrüstungen
	Reaktionskräfte in Betrieb
	Reaktionskräfte außer Betrieb
	Gewicht ohne Last, ohne Ballast, mit Ausleger und max. Höhe
	Ballast-Gesamtgewicht
	Nur stationärer Einsatz
	Lkw 13,4 m
	Container High Cube 40', and/oder Flat Rack 20'
	Fester Verankerungsrahmen
	Loser Verankerungsrahmen
	Heben
	Katzfahren
	Schwenken
	Kranfahren
	Nur mit Mastwerk Querschnitt 2 m
	Erforderliche Leistung
	Auf Anfrage

EN

	Jib elevation
	Standard equipment
	Options
	Reactions in service
	Reactions out of service
	Weight without load, without ballast, with jib and max. height
	Total ballast weight
	Only static use
	Lorry 13,4 m
	Container High Cube 40', and/or Flat Rack 20'
	Tightened anchorage frame
	Loosened anchorage frame
	Hoisting
	Trolleying
	Slewing
	Travelling
	Only with masts 2 m cross-section
	Required power
	Consult us

ES

	Elevación de la flecha
	Equipamiento de serie
	Equipamiento opcional
	Reacciones en servicio
	Reacciones fuera de servicio
	Peso en vacío sin lastre, con braccío y altura máxima
	Peso total del lastre
	Uso sobre puesto fijo únicamente
	Camión 13,4 m
	Contenedor High Cube 40', e/ó Flat Rack 20'
	Marco de anclaje de apriete
	Marco de anclaje de desapriete
	Elevación
	Distribución
	Orientación
	Traslación
	Sólo con mastiles de 2 m
	Potencia Necesaria
	Consultarnos

IT

	Inclinazione braccio
	Equipaggiamento standard
	Equipaggiamento in opzione
	Reazioni in servizio
	Reazioni fuori servizio
	Peso a vuoto, senza zavorra, con braccío e altezza massimi
	Peso totale della zavorra
	Utilizzo esclusivamente in postazione fissa
	Camion 13,4 m
	Container High Cube 40', e/ó Flat Rack 20'
	Quadro di ancoraggio stretto
	Quadro di ancoraggio allentato
	Sollevamento
	Distribuzione
	Rotazione
	Traslazione
	Solo con torre da 2 m
	Potenza richiesta
	Consultateci

PT

	Desvio da lança
	Equipamento de série
	Equipamento opcional
	Reacções em serviço
	Reacções fora de serviço
	Peso em vazio sem lastro com lança e altura máxima
	Peso total do lastro
	Unicamente para utilização fixa
	Camião 13,4 m
	Contentor High Cube 40', e/ou Flat Rack 20'
	Quadro de amarração apertado
	Quadro de amarração solto
	Elevação
	Distribuição
	Rotação
	Translação
	Somente com coluna de secção de 2 m
	Potência Necessária
	Consultar-nos

RU

	подъем стрелы
	Стандартное оборудование
	Дополнительное оборудование (опция)
	Реакция при работе
	Реакция в покое
	Использовать только, без балласта, со стрелой, максимальной высоты.
	Общий вес балласта
	Использовать только в неподвижном состоянии
	Рзусовой автомобиль 13,4 м
	40-футовый контейнер повышенной вместимости High Cube, и/или 20-футовая открытая платформа Flat Rack
	Прикрепленная анкерная рама
	Отосединенная анкерная рама
	Подъем
	Перемещение по стреле
	Поворот
	Перемещение крана
	Только с мачтами с поперечным сечением 2 м
	Потребляемая мощность
	Проконсультируйтесь у нас

	Document commercial non contractuel. Pour toute information technique se référer à la notice correspondante.	Unverbindliches Vertriebsdokument. Für technische Informationen, siehe die entsprechenden Anweisungen.	This commercial document is not legally binding. For any technical information, please refer to the corresponding instructions.	Documento comercial no contractual. Para cualquier información técnica, ver la noticia correspondiente.	Documento commerciale non vincolante, per tutte le informazioni tecniche fare riferimento al catalogo istruzioni.	Documento comercial não contractual. Para qualquer informação técnica complementar consultar as respectivas instruções.	Этот коммерческий документ не является юридически обязательным. Для получения технической информации, см. соответствующие инструкции.
--	--	--	---	---	---	---	---



www.manitowoc.com

Americas
Manitowoc, Wisconsin, USA
 Tel: +1 920 684 6621
 Fax: +1 920 683 6277

Shady Grove, Pennsylvania, USA
 Tel: +1 717 597 8121
 Fax: +1 717 597 4062

Europe, Middle East, Africa
Ecully, France
 Tel: +33 (0)4 72 18 20 20
 Fax: +33 (0)4 72 18 20 00

China
Shanghai, China
 Tel: +86 21 6457 0066
 Fax: +86 21 6457 4955

Greater Asia-Pacific
Singapore
 Tel: +65 6264 1188
 Fax: +65 6862 4040