

# Evvy 30-23 4 t

POTAIN®

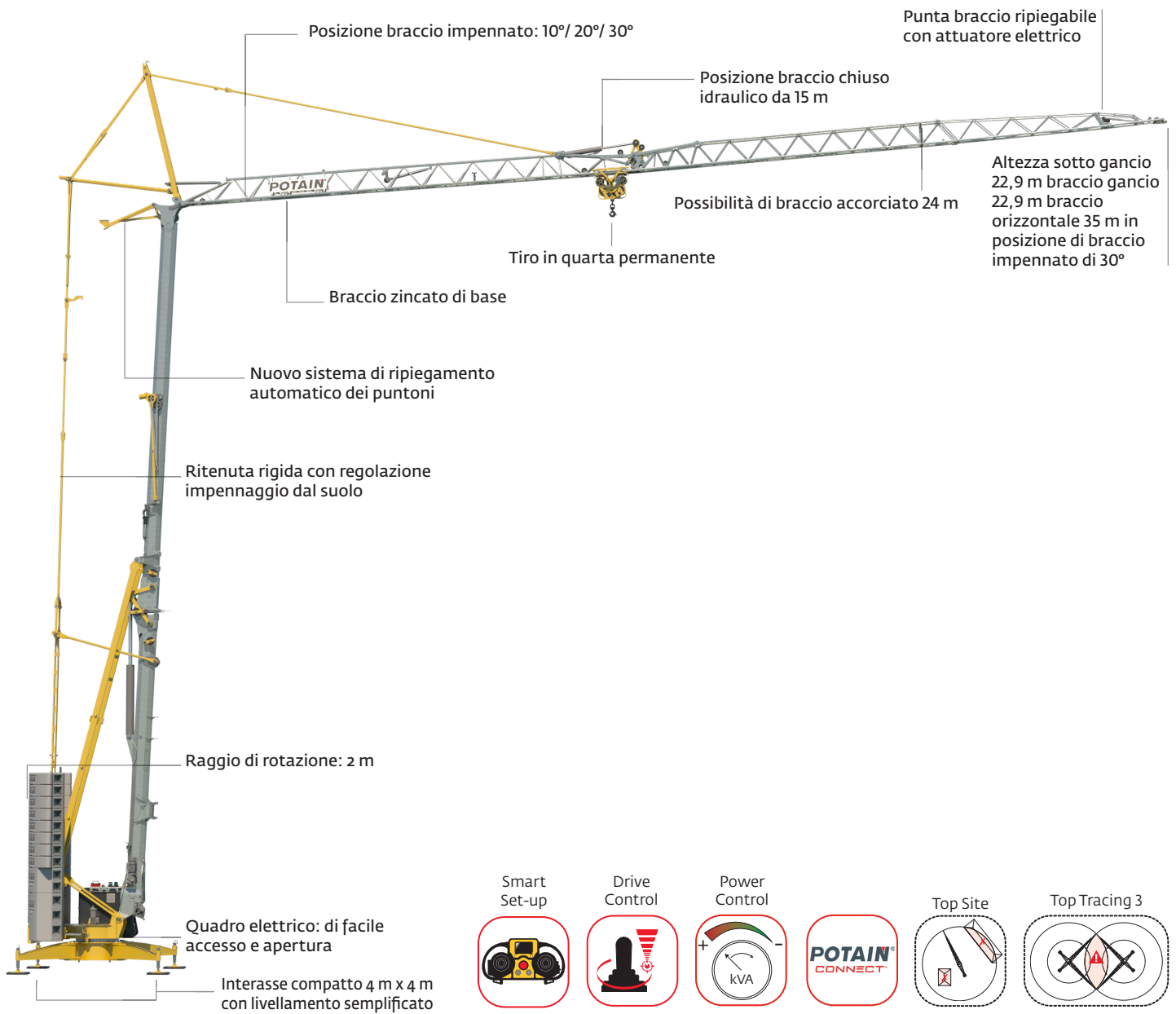
## La semplicità connessa

Portata massima: 4 t con 9,5 m

Carico massimo in punta: 1 t con 30 m

Altezza sotto gancio con braccio orizzontale: 22,9 m

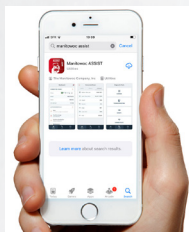
Altezza sotto gancio con braccio impennato 30°: 35 m



> Contatta il tuo rivenditore locale per ulteriori informazioni. Vai su [www.manitowoc.com](http://www.manitowoc.com) per trovare il tuo rivenditore.

## Una gru connessa

- Dotata del sistema di controllo Potain CCS con gestione centralizzata dei dispositivi di sicurezza
- Assistenza manutenzione e diagnostica con touch screen a colori da 7 pollici
- Dotata della soluzione telematica Potain CONNECT che consente la diagnostica e la risoluzione dei problemi in remoto, nonché il monitoraggio e l'analisi dell'uso della gru
- Guida introduttiva accessibile con un codice QR presente sulla gru



- ASSIST: applicazione di assistenza disponibile su smart phone per la risoluzione dei problemi

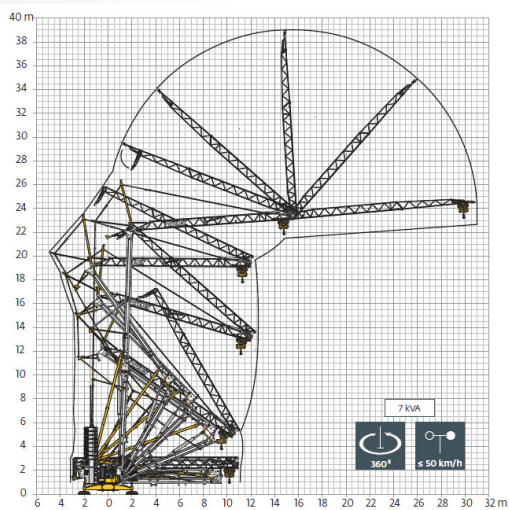


## Prestazioni e produttività

- Varie configurazioni di braccio e carro per soddisfare le diverse esigenze del cantiere
- Un'altezza sotto gancio di 23 m e fino a 35 m con braccio inclinato a 30°
- Un organo di sollevamento HPLTM ad alte prestazioni combinato con tiro in quarta permanente per un migliore controllo
- Un nuovo orientamento HPS con diversi profili di guida per una maggiore produttività
- Funzione Power Control: regolazione della potenza necessaria al funzionamento della gru

## Facilità di montaggio

- Apertura della gru (braccio, torre) senza operazioni manuali:
  - Apertura automatica del puntone
  - Braccetto con attuatore elettrico
- un sistema di livellamento rapido, regolabile in 6 posizioni per compensare pendenze importanti, con dislivelli fino all'8%
- Tecnologia intuitiva di assistenza al montaggio con Smart Set-up per un montaggio facile e sicuro



- Necessario meno spazio per il montaggio grazie alla nuova cinematica di piegatura del braccetto

## Trasporto

- Sempre facile da trasportare, Evy è compatibile con l'attuale gamma di assali di trasporto
- Trasporto su strada possibile a 25 km/h con timone o 80 km/h su perno ralla



## Zavorramento

- Miglioramento del dispositivo di centraggio dei blocchi di zavorra
- Possibilità di prelevare due blocchi per volta con un automezzo di supporto (falconcino di zavorra opzionale)
- Gradini integrati nelle zavorre e allineati su tutta l'altezza della pila di zavorra