

MDT 159

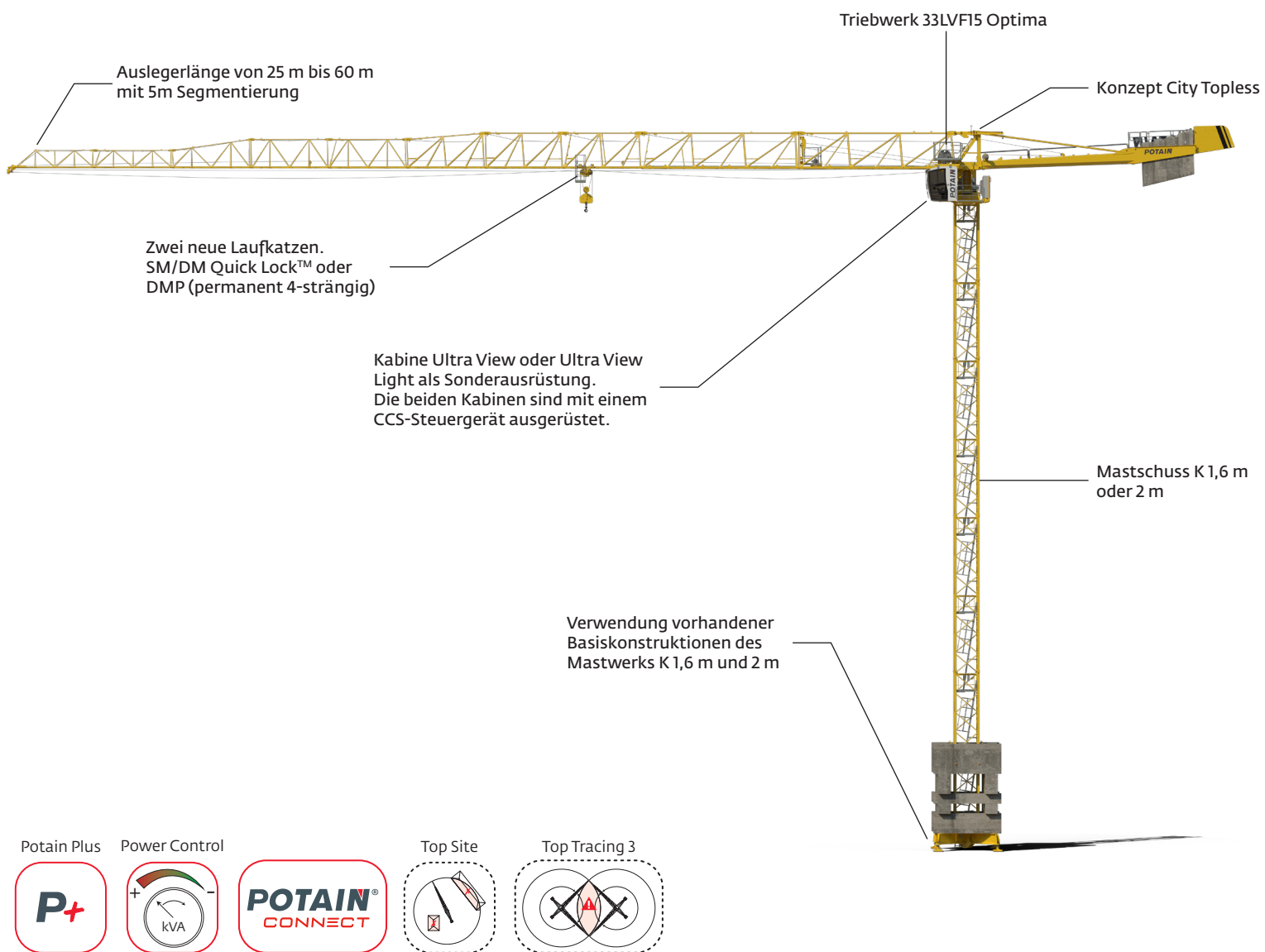
POTAIN®

Der neue MDT City, innovativ und noch einfacher!

Höchstlast: 6 t

Max. Ausleger: 60 m

Steuersystem CCS



> Für weitere Auskünfte bitte an den örtlichen Vertriebshändler wenden oder folgende Website aufrufen:
www.manitowoc.com

Neuer Kran MDT City Topless 6 t zur Erweiterung der MDT City-Baureihe



Konzept City Topless

- Topless-Konzept ideal für Baustellen mit mehreren Kranen (Reduzierung der Höhe des Überschwenkens)
- Einfache und schnelle Montage dank des City-Konzepts und insbesondere durch die Anbringung der Hub- und Katzseile am Boden
- Optimierter Transport (3 Lkws/Container) für den Krankopf

Leistungen an aktuell laufende Baustellen angepasst

- Höchstlast: 6 t
- Ausleger von 25 m bis 60 m mit 5m Segmentierung
- Last an der Spitze: 3,3 t bei 45 m
- Last an der Spitze: 1,6 t (1.75 t P+) bei 60 m
- Frequenzgesteuerte Triebwerke haben sich auf der Baustelle bewährt
- Mastwerk K

Kontroll-/Steuersystem CCS wird von den Bedienern sehr geschätzt

- Hohe Sicherheitsstandards
- Verbesserte Leistungen
- Optimierte ergonomische Kontrolle
- Integrierte Wartung
- Einfache und schnelle Montage auf der Baustelle

Mit dem ganz neuen Telematiksystem Potain CONNECT ausgerüstet, das Folgendes ermöglicht:

- Fernzugriff auf Daten
- Störungsbeseitigungshilfe
- Flottenmanagement und Analyse der Kranverwendung

Zwei neue Laufkatzen erleichtern den Einsatz des Krans SM/DM Quick Lock™

- Automatischer Wechsel der Seileinscherung:
 - Mühelos und schnell, durch einfache Betätigung eines Schalters
 - Über das Kontroll-/Steuersystem CCS verwaltet und gesichert
 - Vom Kranführer autonom über das Steuergerät in der Kabine ausgeführt (kein Bediener am Boden erforderlich)
 - Kein manueller Eingriff, kein Zubehör erforderlich



SM/DM Quick Lock™

DMP: permanente 4-strängige Seileinscherung

- Kein Wechsel der Seileinscherung auf der Baustelle erforderlich
- Einfaches und effizientes System
- Maximale Hubkapazität 6 t immer verfügbar
- Optimierte Hakenhöhen des Krans: + 0,5 m im Vergleich zur Laufkatze SM/DM Quick Lock™
- Leichtere Wartung



Laufkatze DMP