

POTAIN[®]
by **Manitowoc**



MDT 809

**HÖHERE TRAGFÄHIGKEIT.
GERINGERE BETRIEBSKOSTEN.**

**HÖHERE
TRAGFÄHIGKEIT.
GERINGERE
BETRIEBSKOSTEN.**

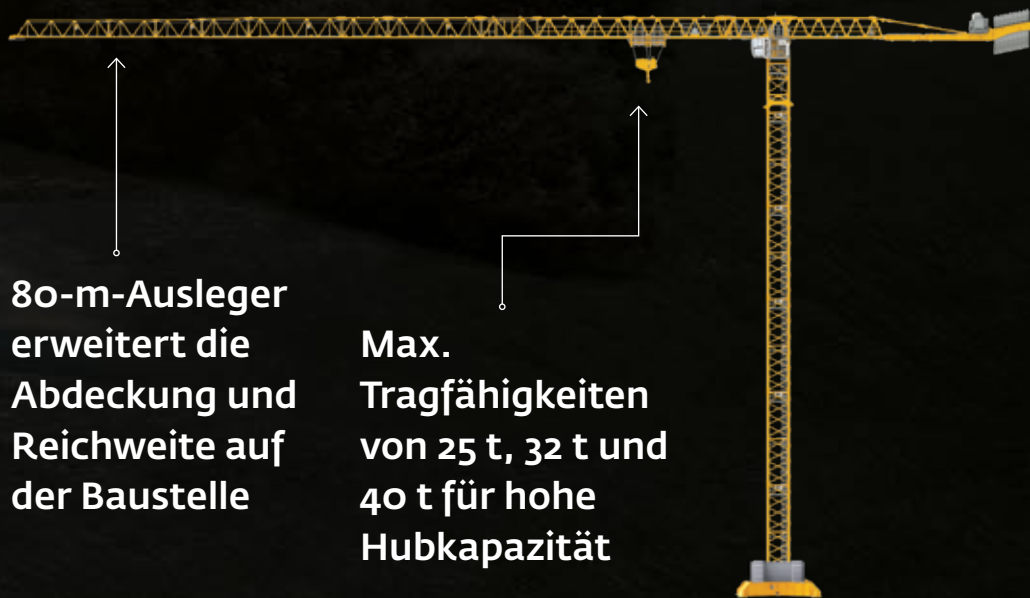


Der Topless-Kran mit der höchsten Tragfähigkeit.

Präsentation des neuen Potain MDT 809. Nun können Sie die hohe Hubleistung, die Sie von einem Hammerhead-Turmdrehkran erwarten, mit den geringeren Betriebskosten eines Topless-Krans verbinden. Dieser Kran bietet neben der für große Bauprojekte erforderlichen Hubkapazität eine kompakte Krankonfiguration, die sich für die engsten Baustellen eignet.

Der MDT 809 zeichnet sich u. a. durch folgendes aus:

Das Topless-Design ermöglicht Überschneidungen und verhindert Kollisionen auf Baustellen, auf denen mehrere Krane im Einsatz sind



80-m-Ausleger erweitert die Abdeckung und Reichweite auf der Baustelle

Max. Tragfähigkeiten von 25 t, 32 t und 40 t für hohe Hubkapazität

Konstruiert für den einfachen Transport.

Neue konstruktive Lösungen optimieren den Krantransport und sorgen dafür, dass Sie kostbare Zeit und wertvolles Geld sparen. Die Kranbauteile sind so konstruiert, dass der Platz in Containern oder Lkws optimal genutzt und die für den Transport erforderliche Anzahl an Containern reduziert wird.

> Lösungen für einen einfachen Transport:

- Alle Kranteile können in Schiffscontainern mit Standardgröße transportiert werden
 - Für den drehenden Kranteil sind maximal 11 Container erforderlich, während für den Transport von Standardkränen mit einer Kapazität von 40 t bis zu 14 Container benötigt werden.
 - Kabine drehbar, um besser in Transportcontainer zu passen
- NEU**
- 8m-Fundamentkreuz bietet die gleiche Leistung wie ein 10m-Unterwagen, benötigt aber nur einen einzigen Container
- NEU**
- Schutzverpackung unterstützt einen effizienten und sicheren Transport und umfasst:
 - > Bügel zur Sicherung der Auslegerelemente
 - > Polsterungen im Träger, um Teile zu schützen und das Packen effizienter zu machen



Am schnellsten montierbarer 40t-Turmdrehkran der Branche.

Der Potain MDT 809 ist so konzipiert, dass er doppelt so schnell montiert werden kann wie ein 40t-Standardkran. Bei einer Ausstattung mit einem 80m-Ausleger und einem 50m-Turm ist die Montage in nur drei Tagen abgeschlossen.

> Lösungen für eine schnelle Montage:

- Im Vergleich zu einem herkömmlichen 10m-Unterwagen lässt sich das neue 8m-Fundamentkreuz einfacher und schneller aufstellen
- Spezifische Anschlagpunkte machen das Anheben und Positionieren der Auslegerelemente einfacher und sicherer
- Die drehbare Kabine und der klappbare Gegenausleger ermöglichen eine einfachere Montage
- Der MDT 809 benötigt weniger Platz für die Montage als andere Krane seiner Klasse
- Das Crane Control System (CCS) ermöglicht eine Inbetriebnahme des Krans in nur 15 Minuten
- Die Auslegermontage ist in verschiedenen Konfigurationen möglich, um den Platz auf der Baustelle und die Ausstattung des Krans optimal zu nutzen.
 - > Die Auslegerelemente können am Boden vormontiert oder in der Höhe zusammengebaut werden
 - > Der Ausleger kann mit verschiedenen langen Auslegerteilen mit einem maximalen Gesamtgewicht von 13 Tonnen montiert werden.
 - > Die Auslegerelemente verfügen über Verbindungselemente für eine schnellere und einfachere Montage im Vergleich zu Standardauslegern
 - > Der Ausleger wurde auf einen einfacheren Zugang zu den wichtigsten Kranbaugruppen ausgelegt, um die Wartungsfähigkeit zu verbessern

NEU



Besondere Konstruktionen und Technologien für den größten Topless-Kran von Potain.

Die Spitzentechnologie von Potain, darunter das CCS (Crane Control System) und neue verstärkte K-Masten, bietet ein Maximum an Leistung und Produktivität auf der Baustelle.

> Innovatives Krandesign

Um den MDT 809 mit Tragfähigkeit, Leistung und einem kompakten Design auszustatten, wurde das Krandesign mit den folgenden spezifischen Merkmalen entwickelt:

NEU

- Der Ausleger verfügt über ein Rechteckprofil, das eine ausgezeichnete Tragfähigkeit bietet und Technikern eine einfache Montage ermöglicht

NEU

- Das nur 8m große Fundamentkreuz ermöglicht eine Hakenhöhe von 75m und kann höhere Belastungen aufnehmen

NEU

- Der verstärkte K-Mast: KM 850.14 bietet eine freistehende Höhe von bis zu 75 m
- Die Längen der Mastelemente ermöglichen eine perfekte Anpassung an Ihre Anforderungen, u.a. 10 m für eine schnelle Montage, 5 m zum Teleskopieren und 3,33 m zum genauen Erreichen der Höhen
- Besondere Merkmale und Tools erleichtern die Wartungs- und Montagearbeiten:
 - > Hilfsgalgen zur Handhabung aller Kranantriebe
 - > Größerer Zugang für eine einfache Wartung
 - > Anschlagpunkte für eine einfachere Kranmontage

> Spitzentechnologien

Der neue Potain MDT 809 bietet französisches Know-how mit Technologien, die folgendes umfassen:

NEU

- Eine ausgezeichnete Kombination aus Leistung und Geschwindigkeit, da zwei Seilstränge ein schnelles Heben der Lasten und vier Seilstränge das Heben schwerer Lasten ermöglichen
- Das automatische Spannsystem für das Katzfahrseil ermöglicht dem Kranführer eine Einstellung von der Kabine aus – ideal für Langzeitbaustellen, die ein regelmäßiges Spannen erfordern
- Die verfügbaren Hubwerke vom 100 LVF bis hin zum 270 LVF (150 HPL je nach Kranmodell) ermöglichen maximale Traglasten von 25t bis 40t

> Crane Control System

Der neue MDT 809 verfügt über das integrierte Crane Control System (CCS). Vorteile sind u.a.:

- Die Krankalibrierung kann in nur 15 Minuten durchgeführt werden
- Die Lastkurve mit P+ ermöglicht höhere Traglasten
- Die Bedienungseinstellungen sind an den Kranführer angepasst
- Die ergonomisch gestaltete Ultra View-Kabine erleichtert dem Kranführer die optimale Nutzung aller CCS-Funktionen
- Kompatibel mit CraneSTAR Diag, um auf beliebigen Computerbildschirmen Echtzeit-Betriebsinformationen für Wartungen darzustellen



Erfüllt alle Anforderungen.

Mit seiner berühmten französischen Technik ist der Potain MDT 80g der ideale Turmdrehkran für den Weltmarkt. Durch seine großen Traglasten, seine schnelle Montage und seine kompakte Bauweise kann er in vielen Baustellen eingesetzt werden.

> Entwickelt für Industrie- und große Infrastrukturprojekte wie:



**Baustellen
mit großen
Fertigteilen**



Geschäftszentren



**U-Bahn-
Stationen**



Werften



Brücken



Bergbau



Manitowoc Cranes

Regionale Hauptgeschäftsstellen

Americas

Milwaukee, Wisconsin, USA

Tel: +1 414 760 4600

Shady Grove, Pennsylvania, USA

Tel: +1 717 597 8121

Fax: +1 717 597 4062

Europe and Africa

Dardilly, France - TOWERS

Tel: +33 (0) 4 72 18 20 20

Fax: +33 (0) 4 72 18 20 00

Wilhelmshaven, Germany - MOBILE

Tel: +49 (0) 4421 294 0

Fax: +49 (0) 4421 294 4301

APAC

Shanghai, China

Tel: +86 21 6457 0066

Fax: +86 21 6457 4955

Singapore

Tel: +65 6264 1188

Fax: +65 6862 4040

Middle East and India

Dubai, UAE

Tel: +971 4 8862677

Fax: +971 4 8862678/79



Dieses Dokument ist rechtlich unverbindlich. Aufgrund von kontinuierlichen Verbesserungen und technischen Fortschritten behalten wir uns das Recht vor, ohne Vorankündigung Spezifikationen, Ausrüstung und Preise zu ändern. Die Abbildungen können Sonderausrüstungen und -zubehör zeigen bzw. gegebenenfalls nicht alle Standardausrüstungen enthalten.